



ТИПОВОЙ ПРОЕКТ СРЕДНЕЙ ОБЩЕОБРАЗОВАТЕЛЬНОЙ СЕЛЬСКОЙ ШКОЛЫ НА 220 ЧЕЛОВЕК



Типовой проект среднеобразовательной школы разработан для размещения в посёлках 1-й климатической зоны подрайон 1 Д. Школа рассчитана на 220 человек, занятия планируется проводить в 1 смену, в остальное время помещения будут эксплуатироваться местными жителями для проведения МК, общественных мероприятий, кружков, собраний местных сообществ.

Для проектирования объекта был выбран посёлок "Садовый", расположенный в районе 46-го километра магистрали Р-254. Посёлок на данном этапе интенсивно расширяется, ведётся строительство новых жилых комплексов "Берёзки". При этом общественная инфраструктура страдает, на весь посёлок работает одна школа №70.

Участок выбран между улицами Калиновой и дорожной, где много существующего озеленения и большой потенциал для благоустройства.

Основные принципы проектирования:

- прозрачность
- трансформируемость
- доступность МГН
- персонализация

Школа включает в себя корпус начальной школы, объединённый корпус средней и старшей школы, дом культуры, спортивный корпус. Все корпуса соединены между собой теплыми переходами. Дом культуры и спортивный блок планируются использовать для населения всех возрастов.

Первый этаж средней и старшей школы представляет собой аудиторию в виде мастерских, которые плавно перетекают в дом культуры. Помещения ДК можно будет использовать также для специализированных уроков. ДК имеет эксплуатируемую кровлю, на которой можно будет разбить аптекарский огород, также там можно будет проводить занятия.

Спортивный корпус оснащен трибунами, благодаря этому и большому габаритам помещения он может использоваться в качестве площадки для проведения больших общественных муниципальных мероприятий.

«Сердцем» здания выступает двухэтажная библиотека-медиацентр, расположенная на транзите между блоком средней школы и спортивным корпусом. Здание состоит из СЛТ конструкций. Фасады облицованы речными конструкциями.

Помещения классов легко меняют вместимость: их можно разбивать на 2 класса или проводить совмещённые междисциплинарные занятия. Все классы рассчитаны для проведения занятий в групповых форматах.

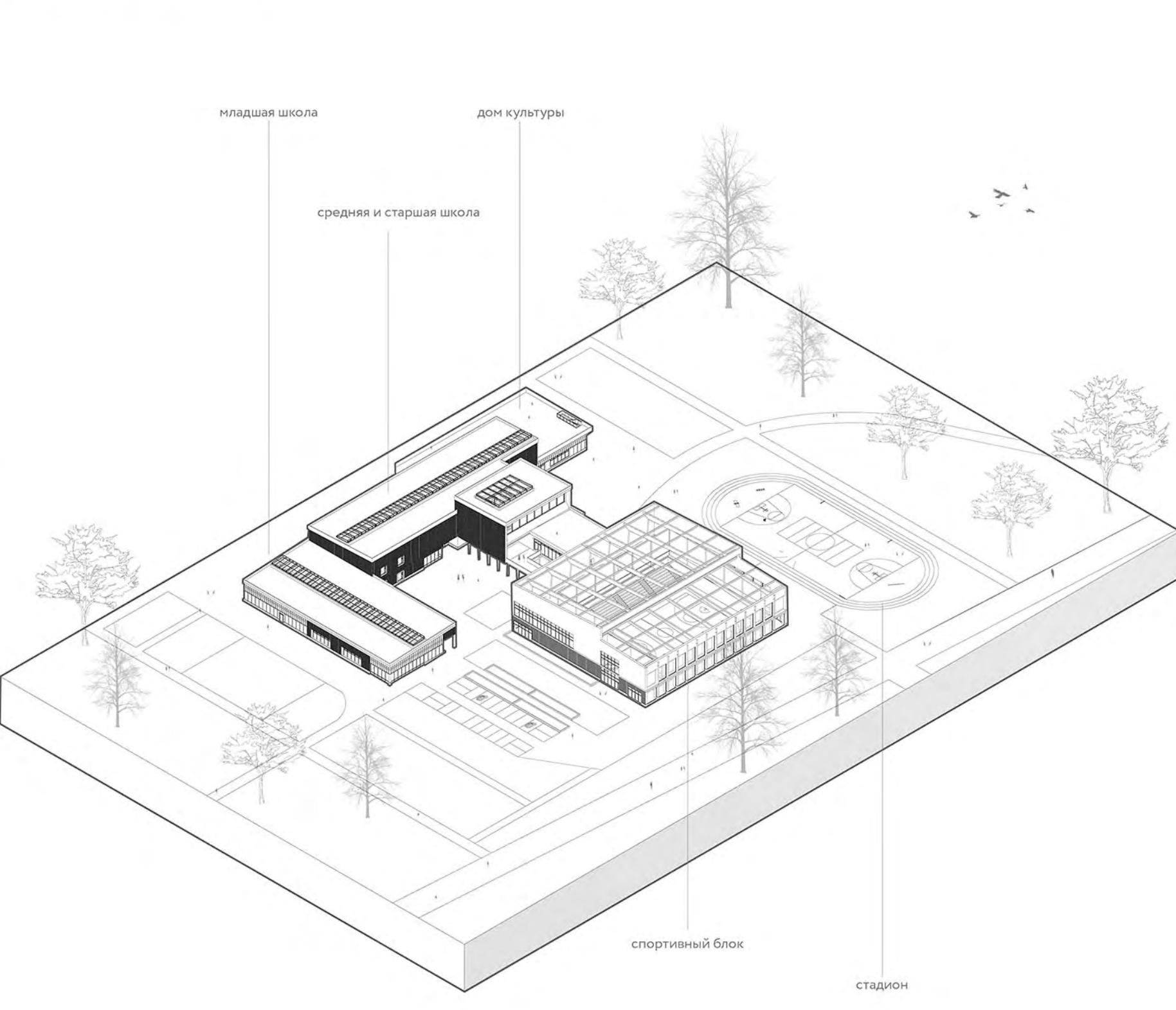
Все классы просматриваются с коридора за счет витражей. Это способствует вовлечению детей в учебный процесс и прелатствует буллинг. Учебные классы спроектированы с возможностью 2-х сторонней ориентации. Одноронние парты можно переориентировать и создавать новые комбинации для групповых работ.

Библиотека спроектирована как открытое пространство, которое может в любой момент легко трансформироваться в зависимости от желаний обучающихся. Первый этаж библиотеки функционирует как коворкинг, является основной точкой притяжения и местом для общения. На антресоли обустроена тихая зона, оснащённая индивидуальными рабочими местами и компьютерами.

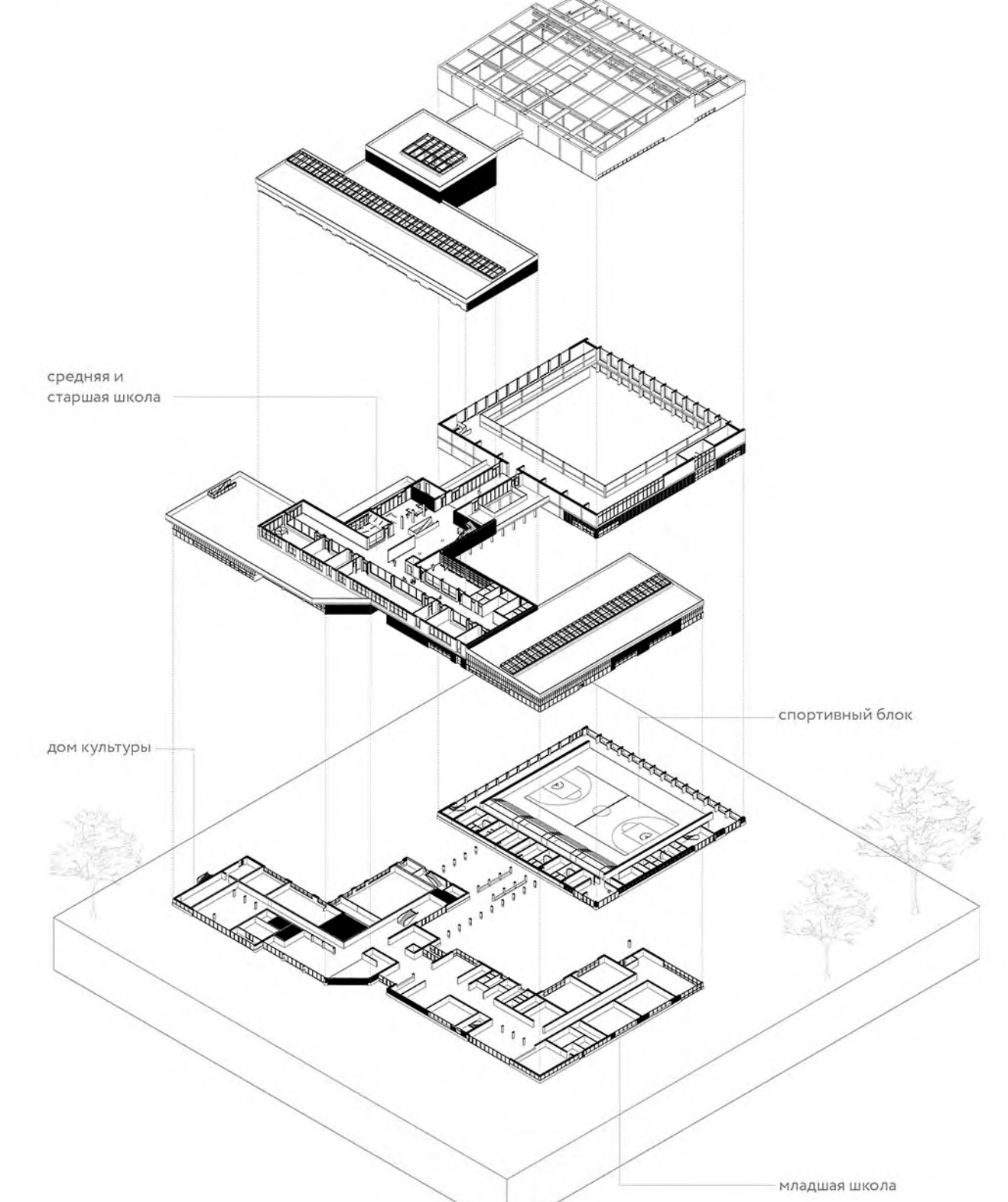
Пространство коридора используется как место для рекреации.

Выполнила: Елисеєва В., НГУАДИ, 3 курс
Руководители: Калпан О.С., Смолакова И.В.

Общая аксонометрия участка



Взрыв-схема объекта



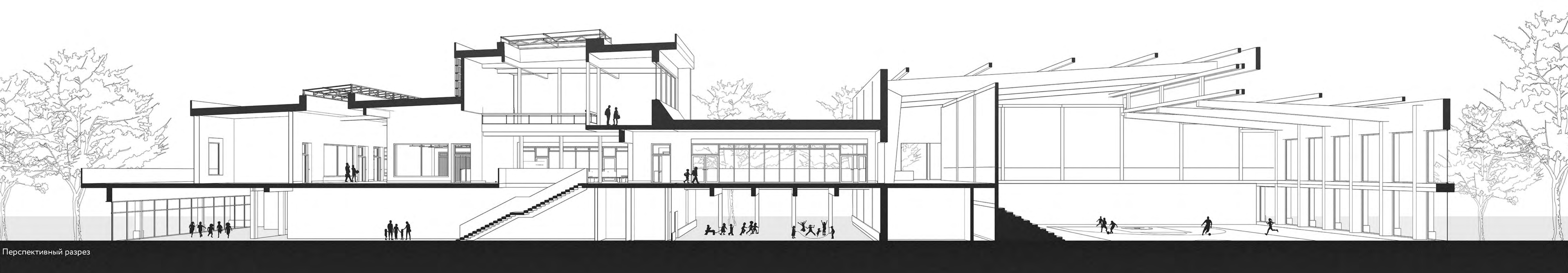
Северо-западный фасад

Северо-восточный фасад

Аксонометрия интерьера библиотеки

Аксонометрия интерьера учебных кабинетов старшей школы

Аксонометрия интерьера учебных кабинетов старшей школы



Перспективный разрез

