



Разработанное благоустройство дворовой территории решает задачу максимального насыщения функциями компактного пространства двора, расположенного на кровле подземного паркинга жилого комплекса бизнес-класса.

Главный элемент П-образная поднятая терраса, выступает одновременно в нескольких ролях: является лаунж-зоной отдыха и дополнительным прогулочным пространством, становится опорной конструкцией для качелей и прилегающих игровых МАФ, выступает в роли теневого навеса над песочницей.

Дополнительным инструментом работы с камерным пространством становится широкое применение разнообразного мобильного оборудования (для игр, для отдыха, для спортивной зоны и для зоны частного детского сада), а также нетривиальное использование доступных вертикальных и горизонтальных поверхностей (напольные и настенные игровые разметки на резиновом покрытии и фасадах, встраивание игровых и декоративных МАФ в ограждения и стены).

Уникальным объектом благоустройства выступает входная группа с двумя настенными водопадами в обрамлении живых зеленых стен.

Помимо зон для жильцов, во дворе выделено место для полноценной прогулочной площадки частного детского сада, расположенного в первом этаже одного из зданий. Применение специального мобильного оборудования для детских садов позволяет детям каждый раз выстраивать новое уникальное игровое пространство, что имеет сильный развивающий эффект для малышей.

Двор представляет собой гармоничный вариант смежного размещения таких разных зон как прогулочной и игровых, тихих зон отдыха с качелями и многофункциональной спортивной площадки, образовательного пространства для малышей и ивент-зоны для проведения дворовых праздников.

Учитывается оптимальное разведение ежедневных пешеходных потоков и возможность выстраивания новых маршрутов. Проект ориентирован на то, чтобы жители круглогодично могли насыщенно проживать самые разнообразные жизненные сценарии на комфортной и красивой территории собственного двора.

ГРАНД-МАФ



МОБИЛЬНЫЙ ИГРОВОЙ КОМПЛЕКС



БЕСЕДКИ



ОЗЕЛЕНЕНИЕ



МОБИЛЬНЫЕ МАФ



АРТ-ОБЪЕКТЫ

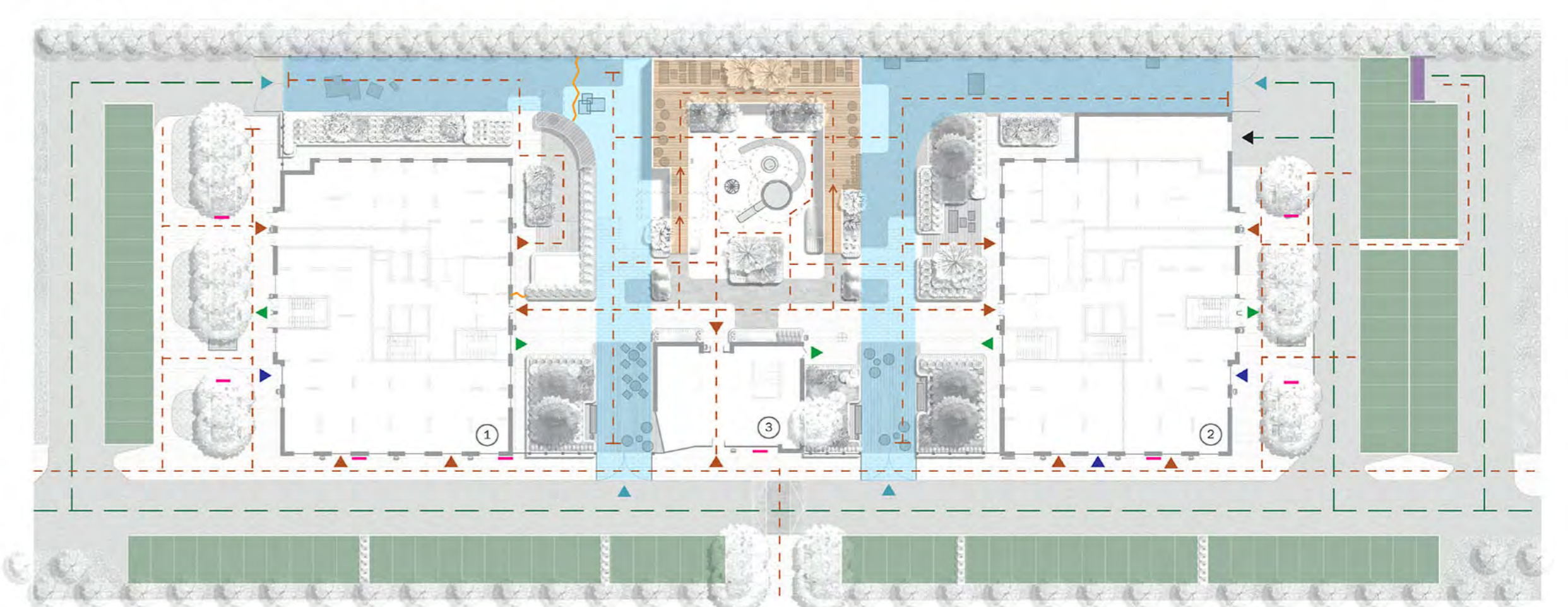


ФУНКЦИОНАЛЬНОЕ ЗОНИРОВАНИЕ ТЕРРИТОРИИ



- УСЛОВНЫЕ ОБОЗНАЧЕНИЯ:
- ЖИЛОЙ ДОМ
 - ЖИЛОЙ ДОМ
 - ВЕСТИБУЛЬ
 - ПЛОЩАДКА ТБО
 - ЗОНА НЕВОДОБЕЖА СМ
 - ВХОДНАЯ ЗОНА ТИХОГО ОТДЫХА
 - ЧАСТНЫЙ ДЕТСКИЙ САД
 - ДЕТСКАЯ ПЛОЩАДКА 0.3-3.7 ЛЕТ
 - ДЕТСКАЯ ПЛОЩАДКА 3.7-7.15 ЛЕТ
 - ОТДЫХ НА ТЕРРАСЕ
 - СПОРТ
 - ИВЕНТ-ЗОНА
 - ПРОГУЛОЧНАЯ ЗОНА
 - ОЗЕЛЕНЕНИЕ

ВНУТРЕННИЕ СВЯЗИ



- УСЛОВНЫЕ ОБОЗНАЧЕНИЯ:
- ЖИЛОЙ ДОМ
 - ЖИЛОЙ ДОМ
 - ВЕСТИБУЛЬ
 - АВТОПЕХОД
 - ОСНОВНЫЕ ПЕШЕХОДНЫЕ ПУТИ
 - МОБИЛЬНЫЕ ОГРАЖДЕНИЯ ЧАСТНОГО ДЕТСКОГО САДА
 - ВХОД В ЗДАНИЕ
 - ПОСРЕДНИЙ ВЫХОД ЧЕРЕЗ ЛЕСТ. КИТАЮ
 - ЗАПРЕДА МАТЕРИАЛОВ/ПРОДУКЦИИ
 - ВХОД В ПОДЗЕМНЫЙ ПАРКИНГ
 - ВХОД ПОДКОННОЙ МАШИНЫ ВО ДВОР
 - ЖИЛОЙ ПЕХОД ВО ДВОР
 - АВТОМОБИЛЬНЫЕ ПАРКОВКИ
 - ПОДНЯТАЯ ТЕРРАСА
 - ПЛОЩАДКА ТБО
 - ВЕСТИБУЛЬ

ГЕНЕРАЛЬНЫЙ ПЛАН



УСЛОВНЫЕ ОБОЗНАЧЕНИЯ

- 1. ЖИЛОЙ ДОМ С КОММЕРЧЕСКИМИ ПОМЕЩЕНИЯМИ
- 2. ЖИЛОЙ ДОМ С КОММЕРЧЕСКИМИ ПОМЕЩЕНИЯМИ
- 3. ВЕСТИБУЛЬ
- 4. ПОДНЯТАЯ ТЕРРАСА
- 5. ПЕРЛОГА С КАЧЕЛЕЙ
- 6. ПЛОЩАДКА ТБО
- 7. ВХОДНАЯ ЗОНА С ВОДОПАДОМ
- 8. ВХОДНАЯ ЗОНА В ЗДАНИЕ
- 9. ЗЕЛЕНАЯ ЗОНА ТИХОГО ОТДЫХА
- 10. ИВЕНТ-ЗОНА
- 11. ИГРОВАЯ ПЛОЩАДКА С ГРАНД МАФ
- 12. ИГРОВАЯ ПЛОЩАДКА С МОБИЛЬНЫМ ОБОРУДОВАНИЕМ
- 13. ИГРОВАЯ ПЛОЩАДКА ЧАСТНОГО ДЕТСКОГО САДА
- 14. ИГРОВАЯ ПЛОЩАДКА С МОБИЛЬНЫМ ОБОРУДОВАНИЕМ
- 15. СПОРТИВНАЯ ЗОНА С ОБОРУДОВАНИЕМ ВОРКАУТ
- 16. СПОРТИВНАЯ ЗОНА С МОБИЛЬНЫМ ОБОРУДОВАНИЕМ
- 17. ВНЕШНЯЯ ЗОНА ОТДЫХА СО СКАМЬЯМИ

