



П - 1.2

# ЗОЛОТАЯ '2024 КАПИТЕЛЬ

НЕЗАВИСИМЫЙ  
НАЦИОНАЛЬНЫЙ  
АРХИТЕКТУРНЫЙ  
РЕЙТИНГ

РЕСТАВРАЦИЯ И РЕКОНСТРУКЦИЯ  
ЗДАНИЙ И СООРУЖЕНИЙ. ПРОЕКТ

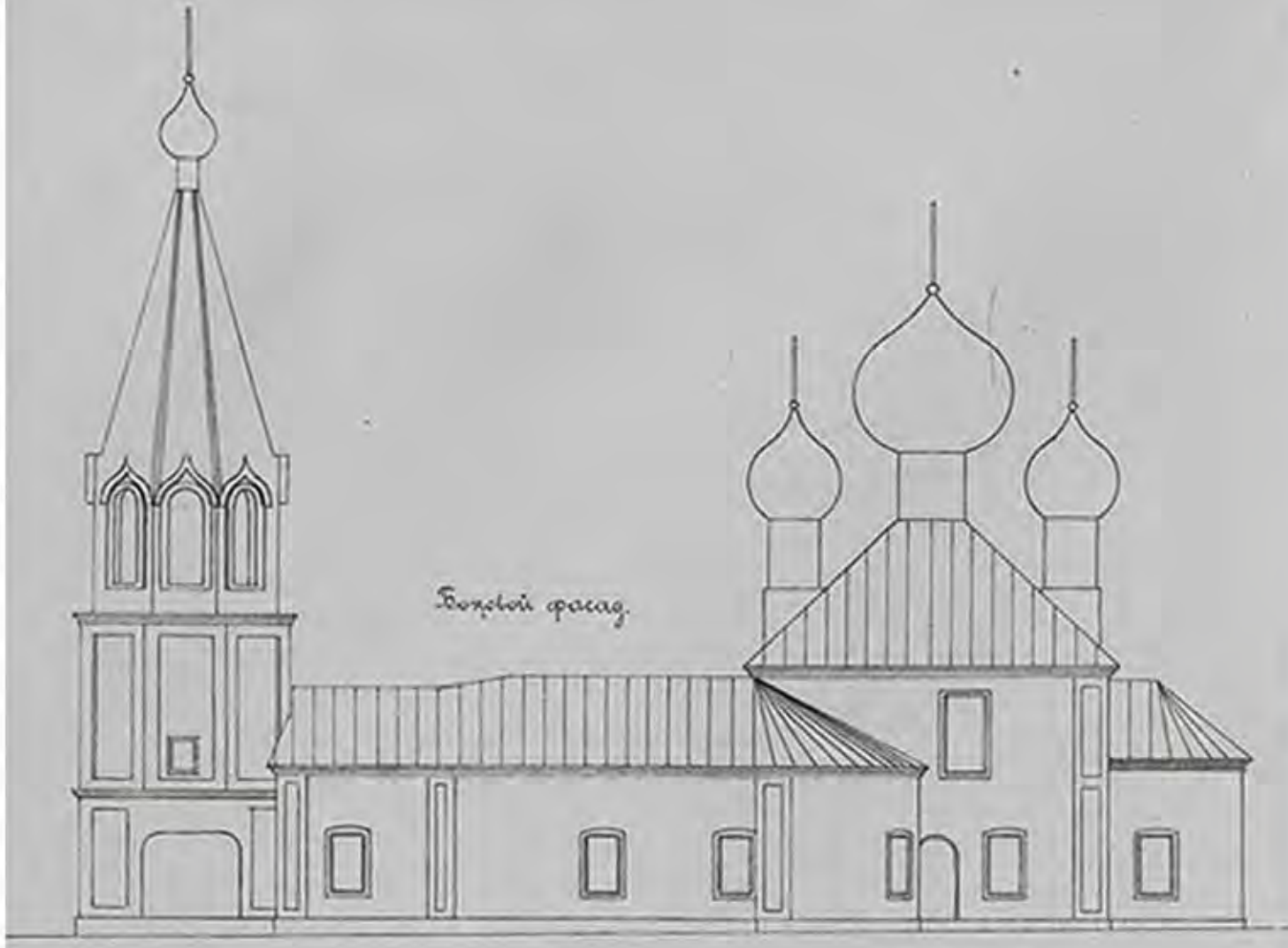


ПРОВЕДЕНИЕ РАБОТ ПО СОХРАНЕНИЮ ОБЪЕКТА КУЛЬТУРНОГО НАСЛЕДИЯ  
РЕГИОНАЛЬНОГО ЗНАЧЕНИЯ «ВЛАД ИМИРСКАЯ ЦЕРКОВЬ»

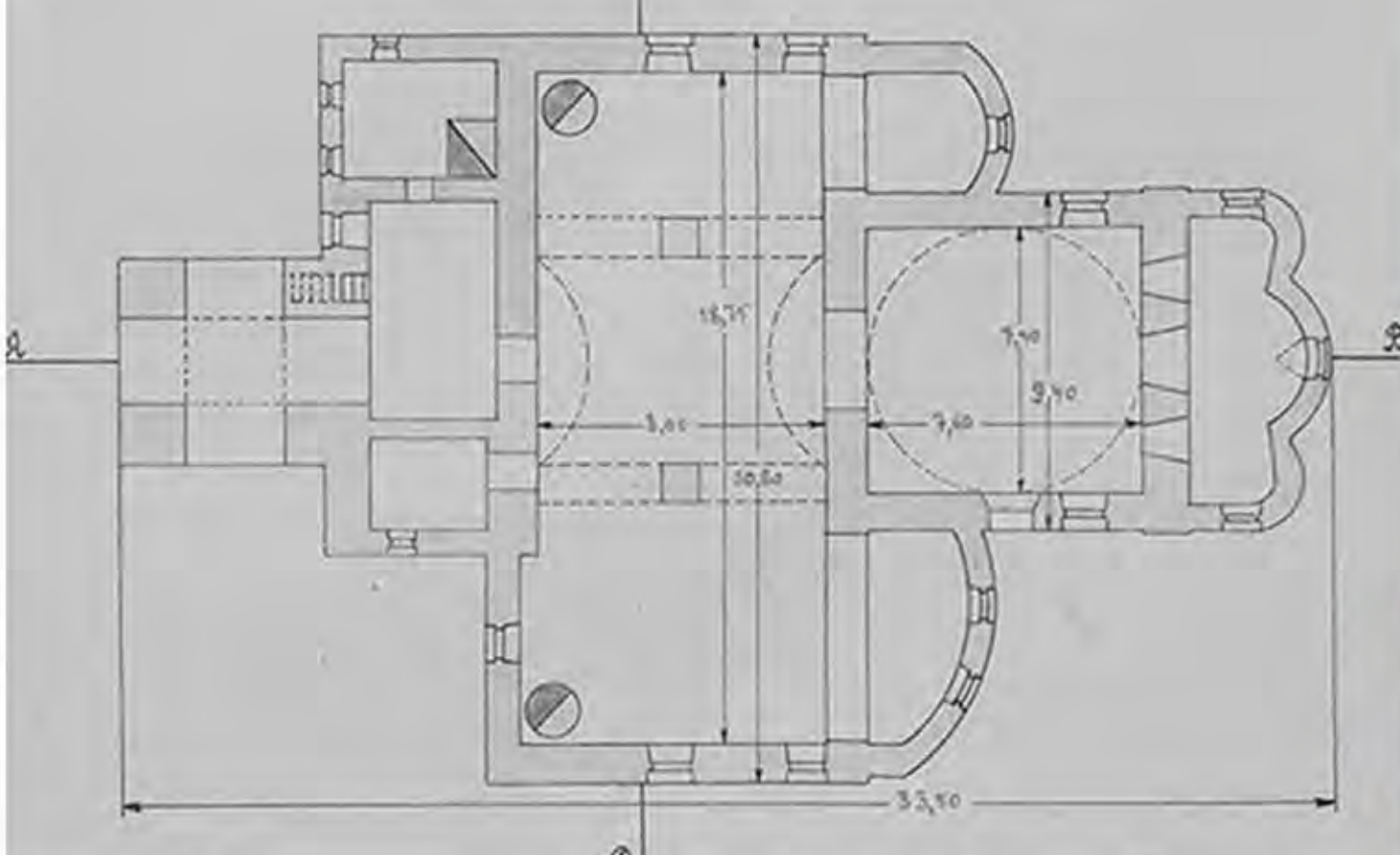
Место положения объекта: Ник. обл., г. Городец, ул. Панфилова, (Нижняя Слобода)  
Наименование организации-участника: (по шаблону) ООО «АСГАРД»  
Авторский коллектив: Шумилин А.С., Бобылева Э.Н., Шемя Н.В., Пылина А.С., Долганов А.А., Долганова А.В., Рождественский А.С., Краснов В.В., Заборина Н.С.



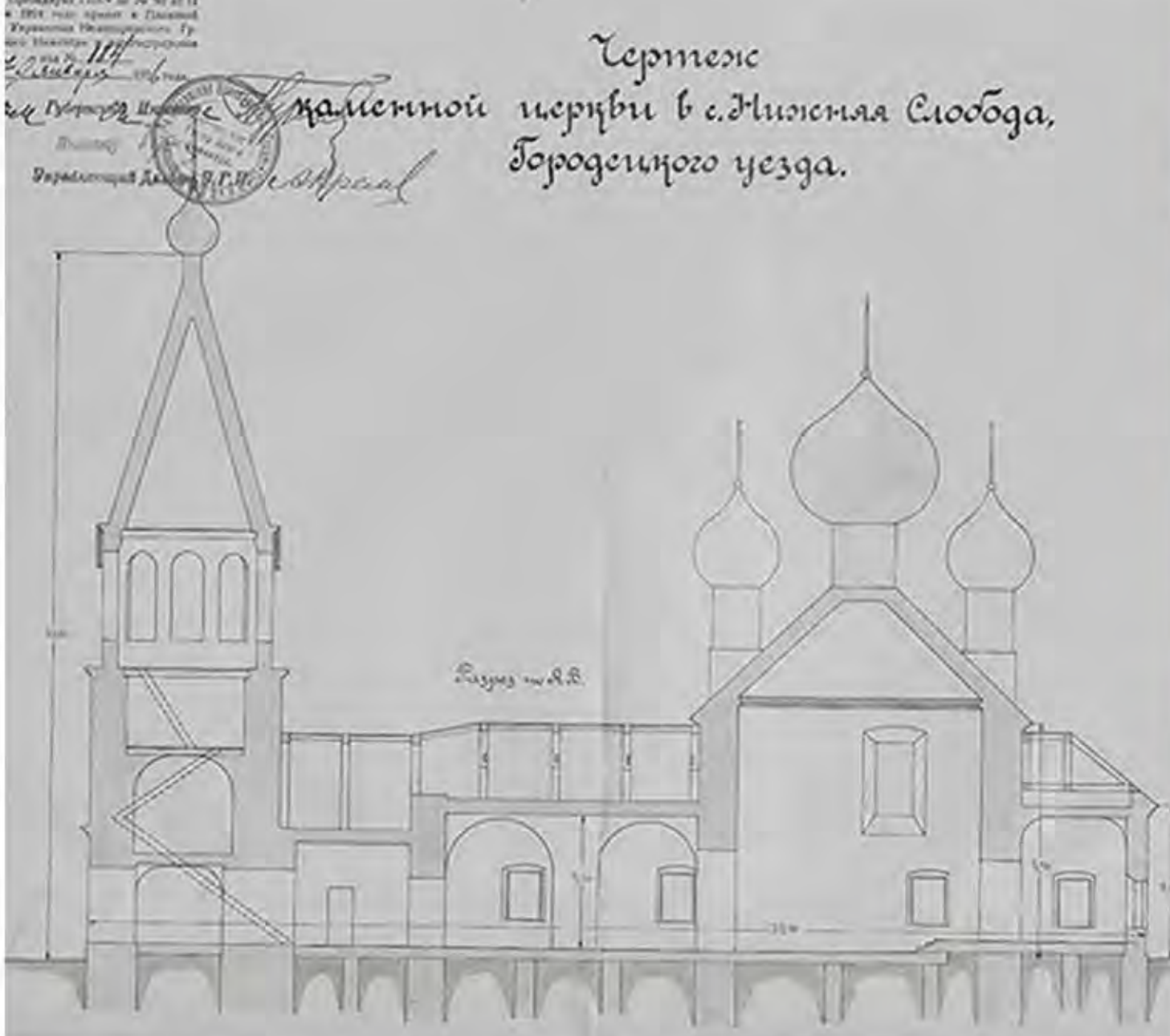
Село Городец Балахинского уезда, Владимирская церковь. Фото нач. XX в.



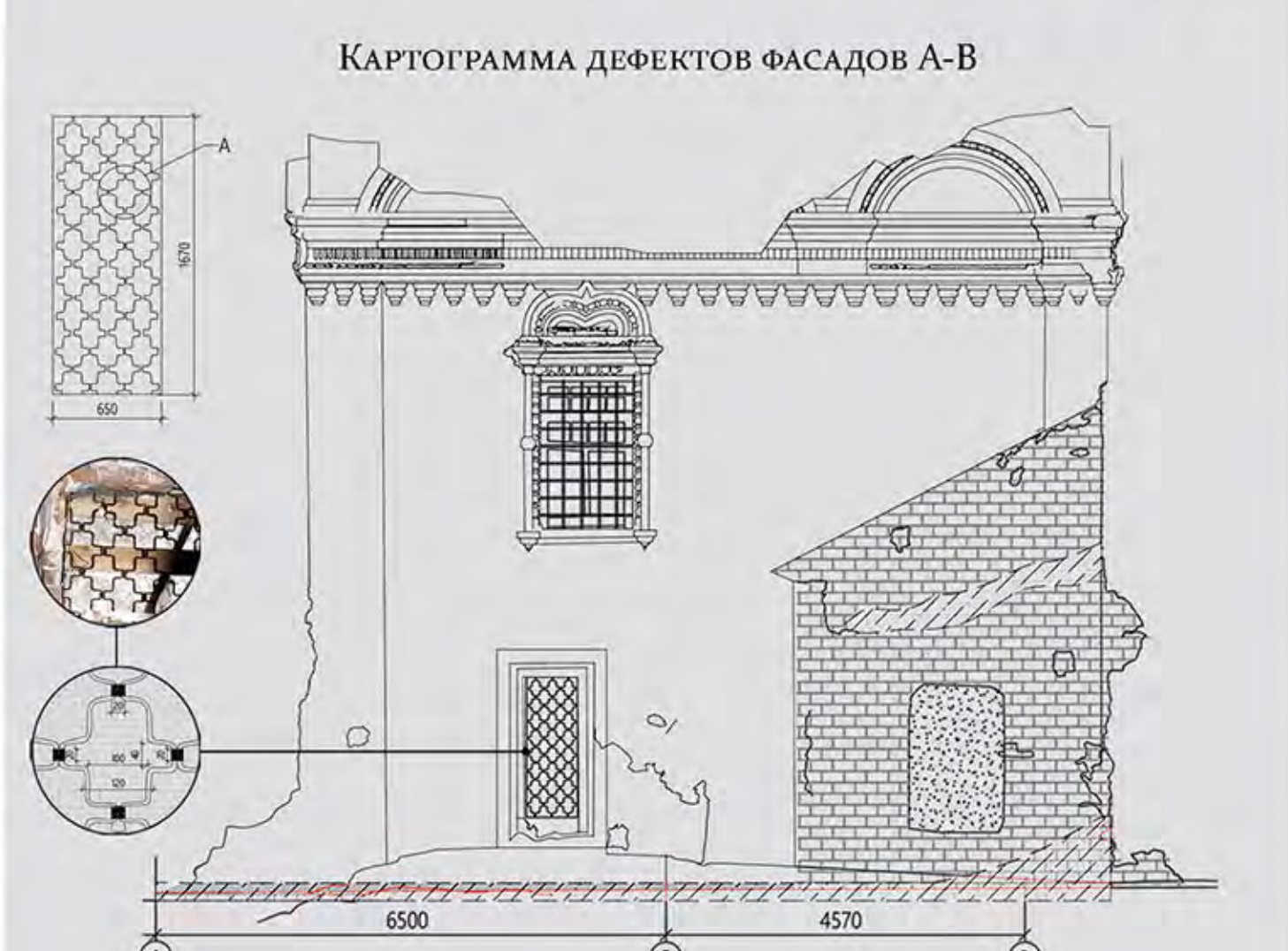
Обмерный чертеж бокового фасада, 1925 г.



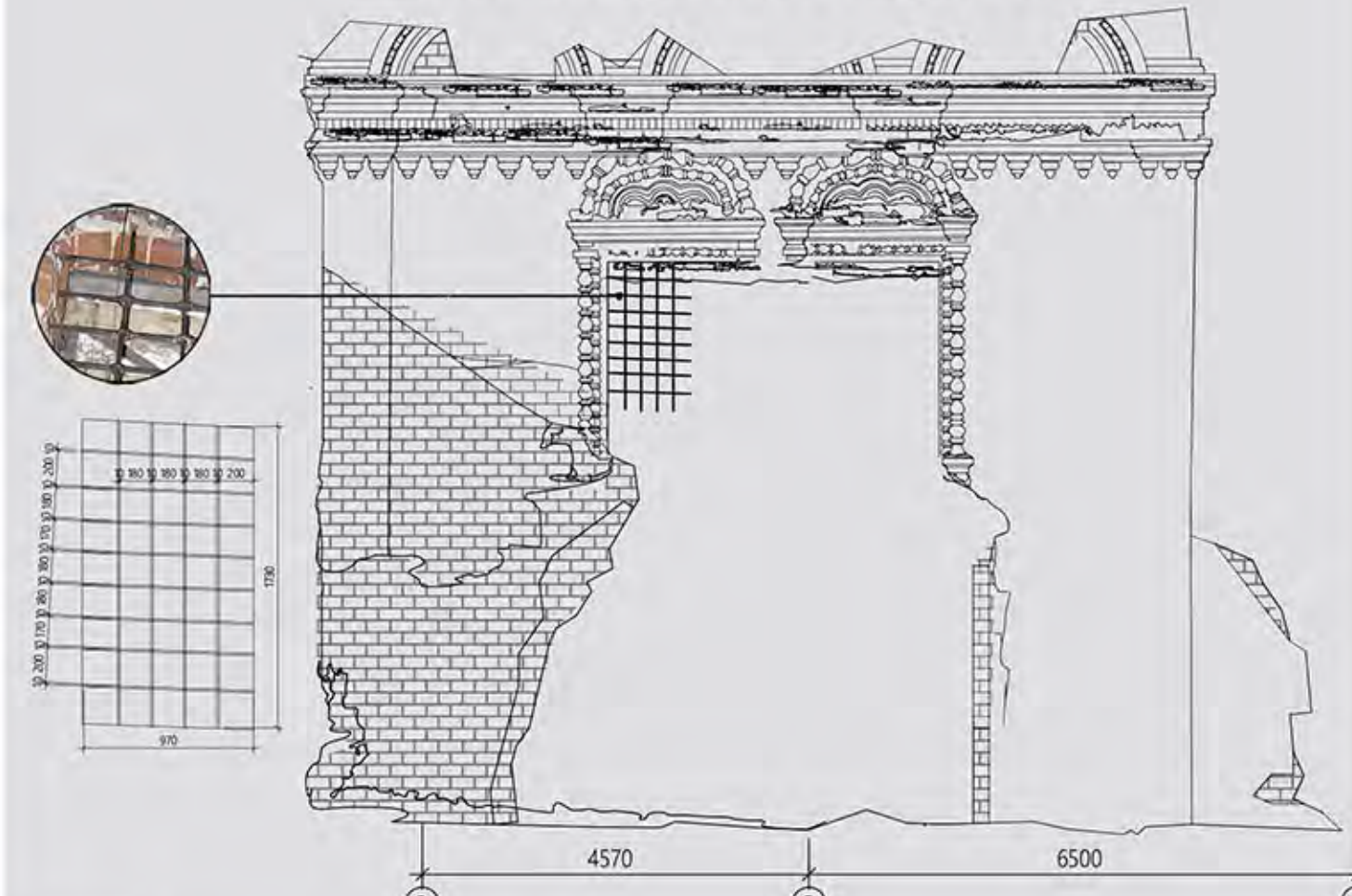
Обмерный чертеж плана, 1925 г.



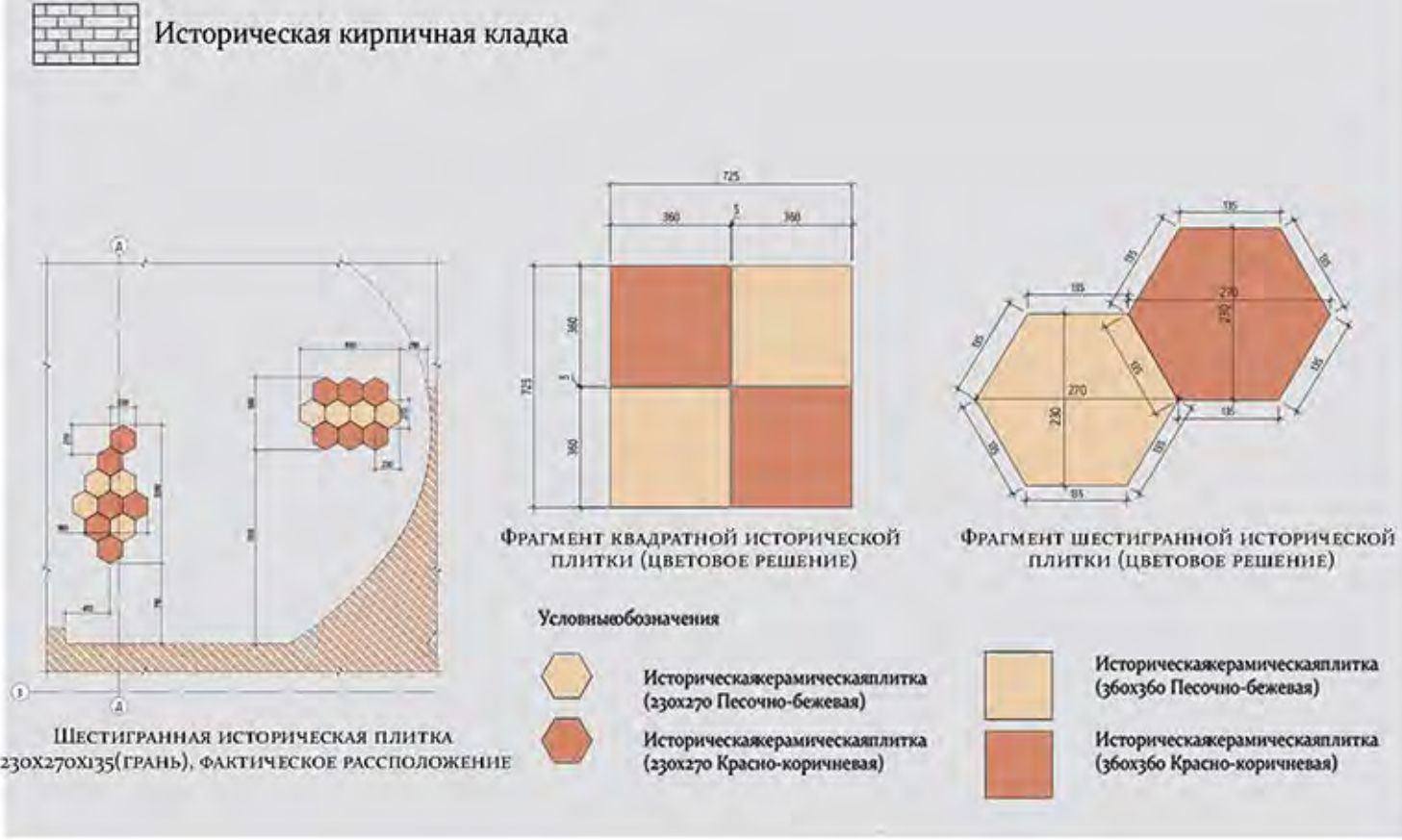
Обмерный чертеж, Разрез по АВ, 1925 г.



Картограмма дефектов фасадов А-В



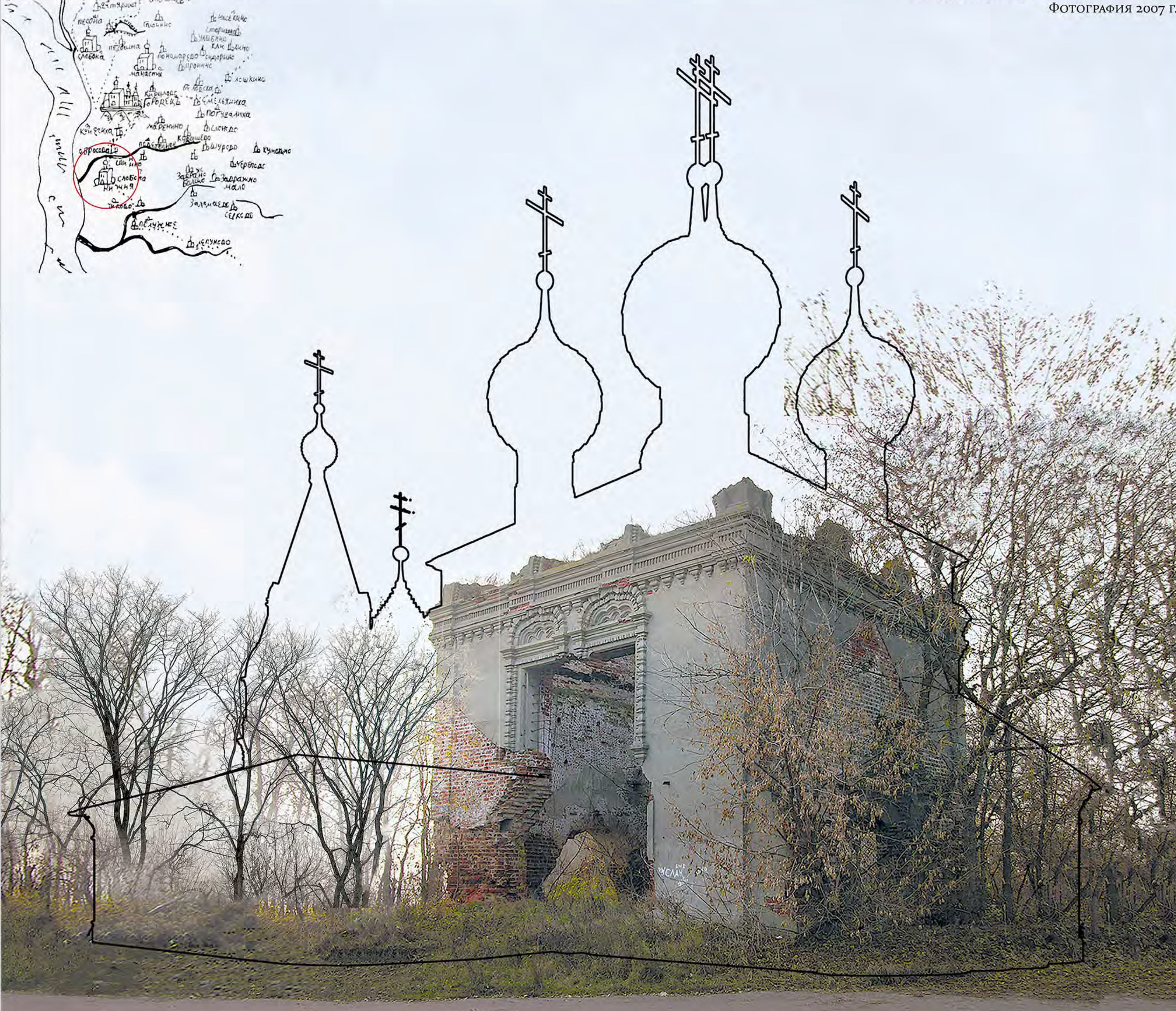
Картограмма дефектов фасадов В-А



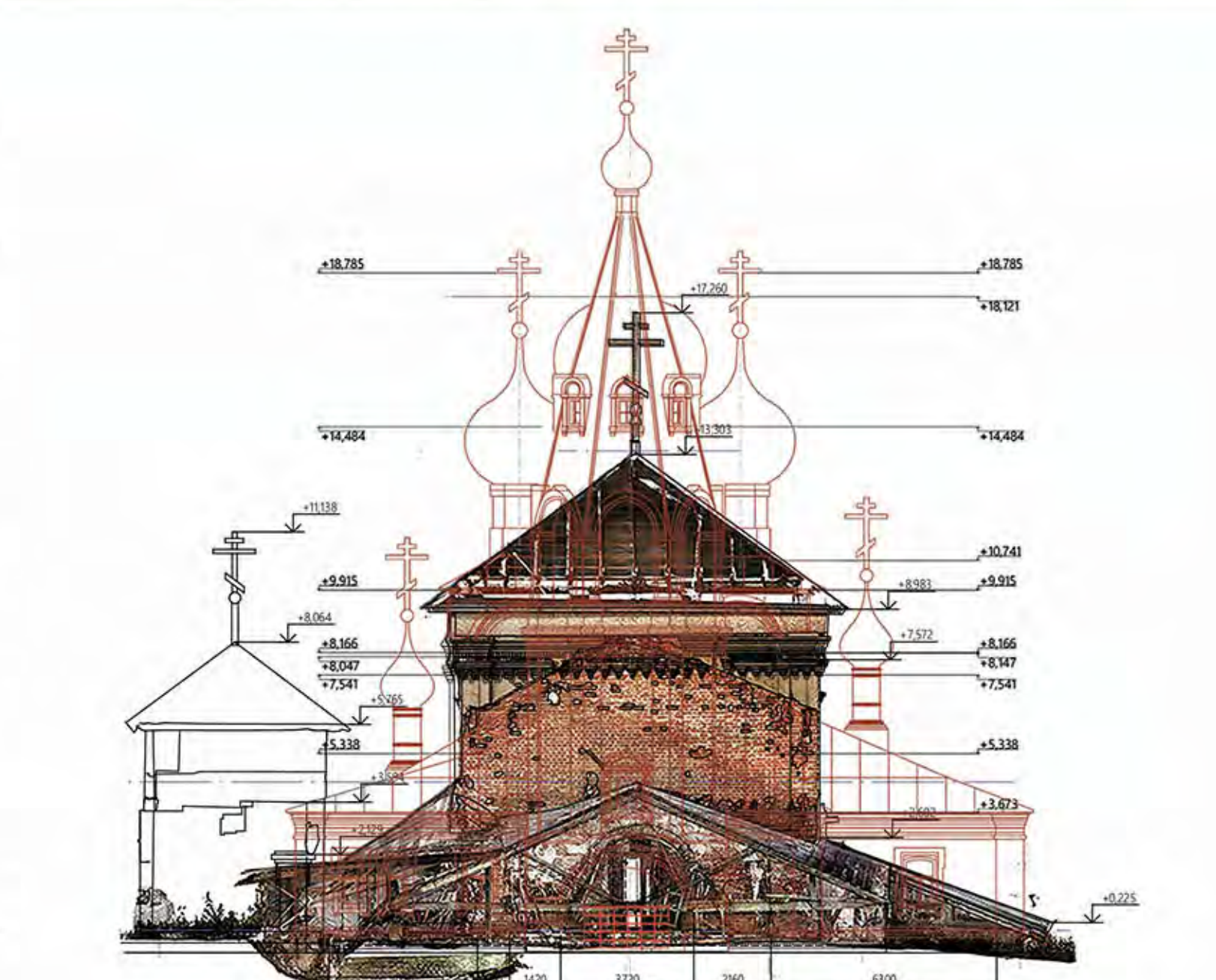
Фрагмент карты-лоции р. Волги 1735 г.



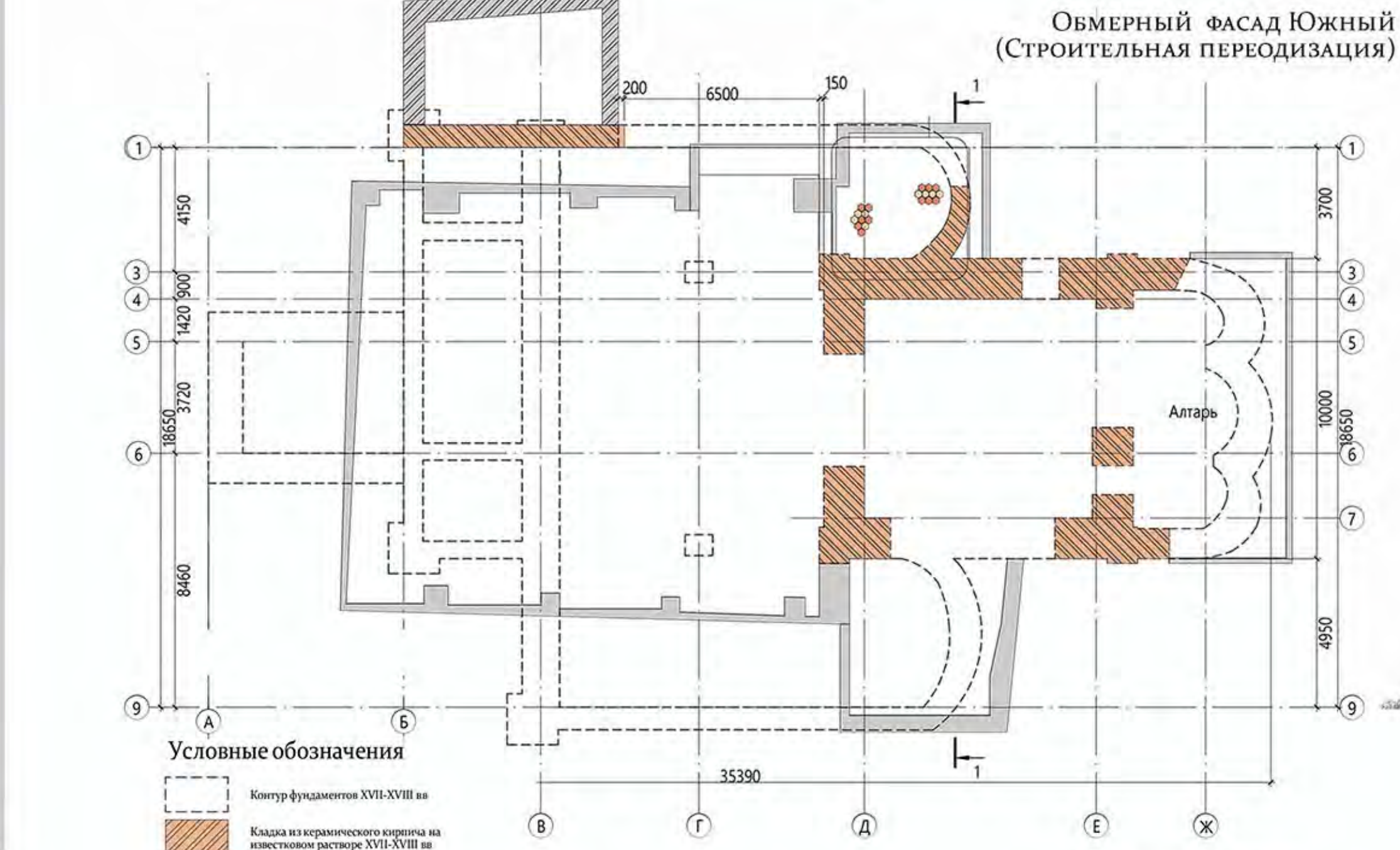
Сохранившаяся историческая часть. Фотография 2007 г.



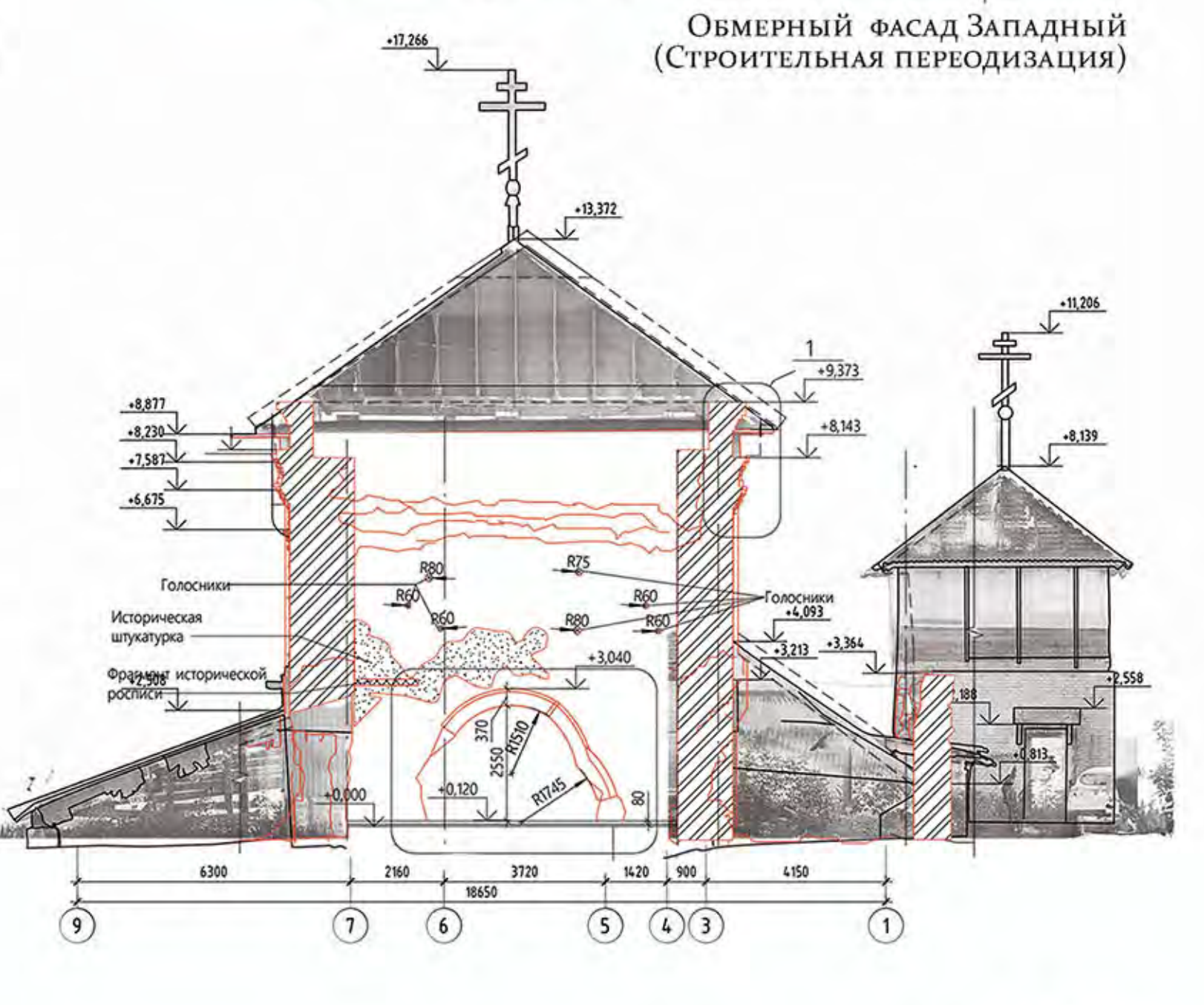
Обмерный фасад Южный (Строительная периодизация)



Обмерный фасад Западный (Строительная периодизация)



Обмерный план



Разрез Н-Н (Строительная периодизация)



П - 2.2

# ЗОЛОТАЯ '2024 КАПИТЕЛЬ

НЕЗАВИСИМЫЙ  
НАЦИОНАЛЬНЫЙ  
АРХИТЕКТУРНЫЙ  
РЕЙТИНГ

РЕСТАВРАЦИЯ И РЕКОНСТРУКЦИЯ  
ЗДАНИЙ И СООРУЖЕНИЙ. ПРОЕКТ



ПРОВЕДЕНИЕ РАБОТ ПО СОХРАНЕНИЮ ОБЪЕКТА КУЛЬТУРНОГО НАСЛЕДИЯ  
РЕГИОНАЛЬНОГО ЗНАЧЕНИЯ «ВЛАД ИМИРСКАЯ ЦЕРКОВЬ»

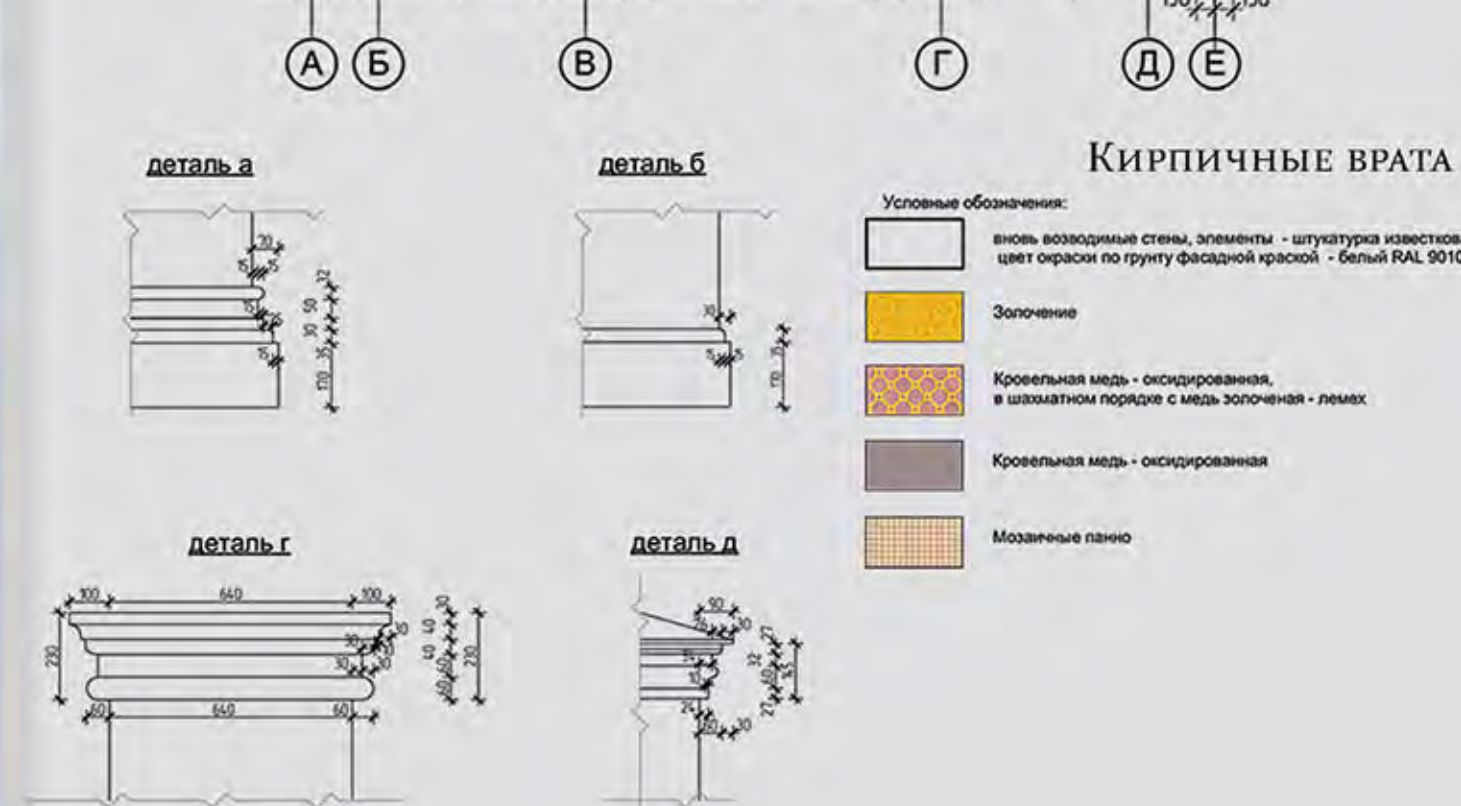
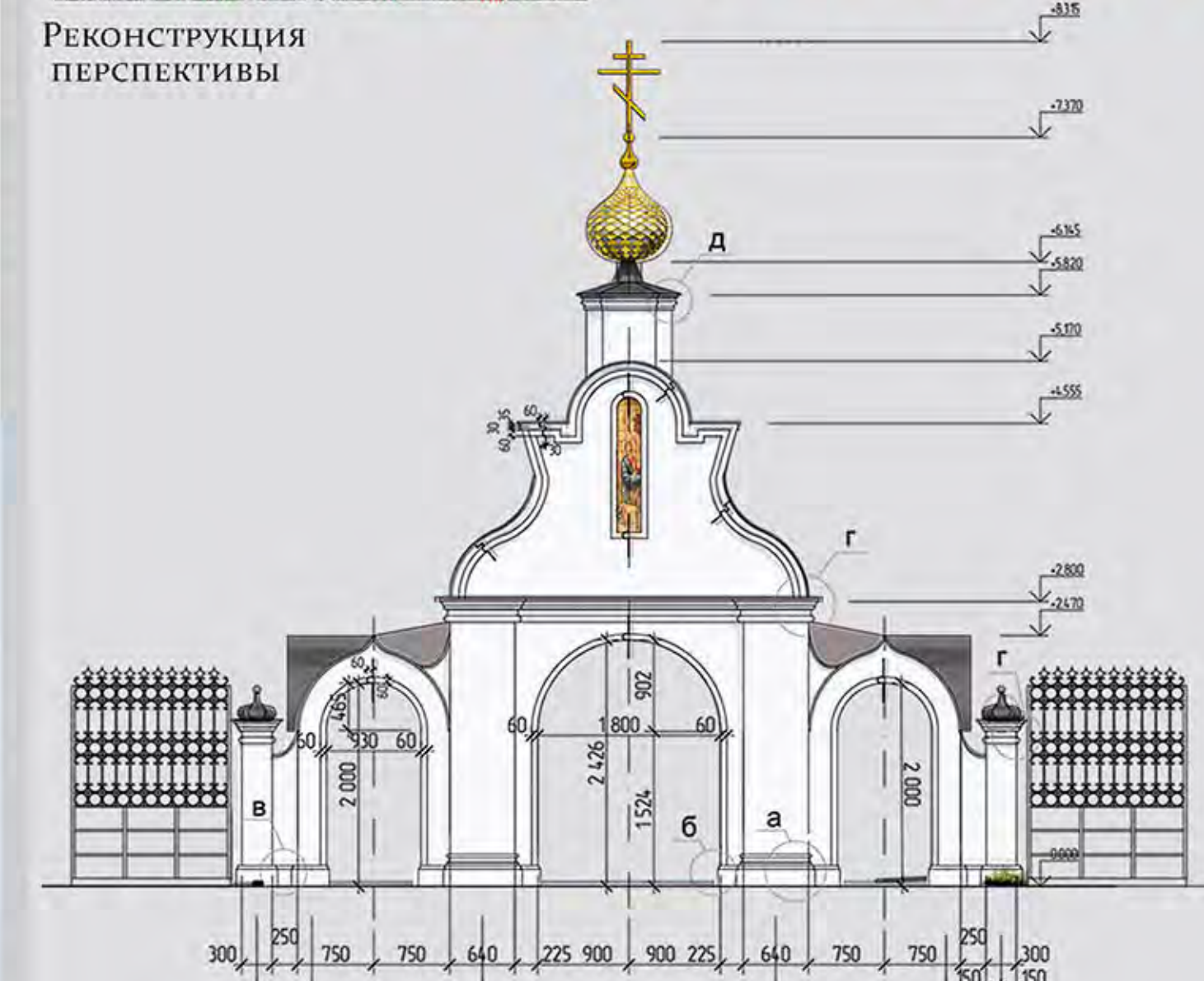
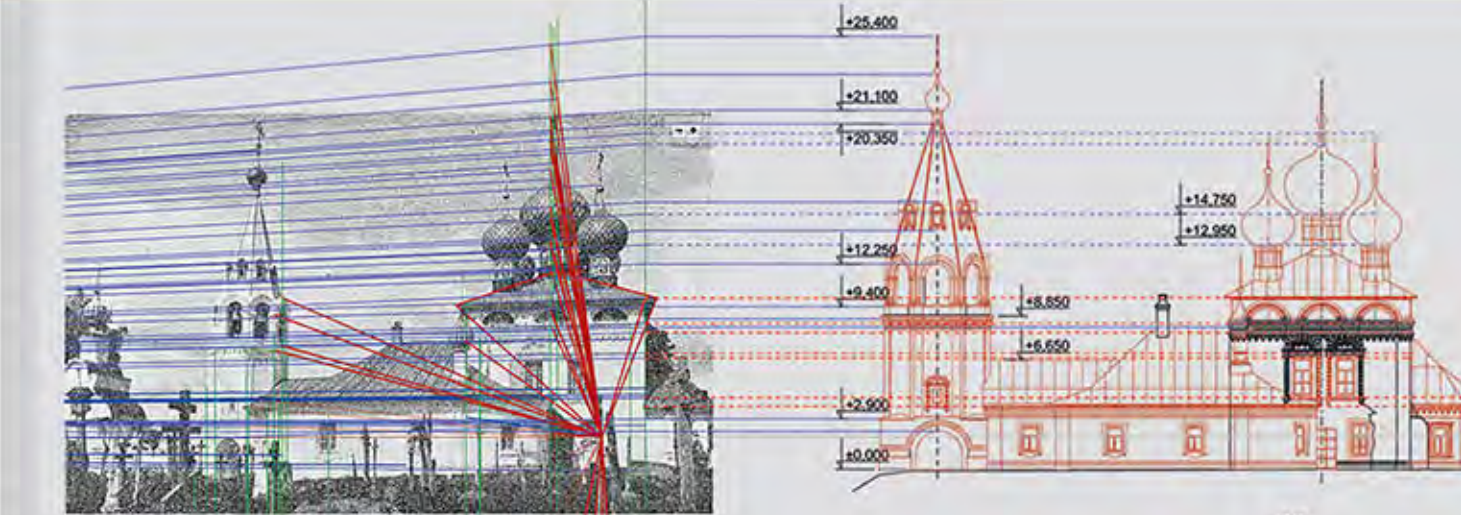
Место положения объекта: Ник. обл., г. Городец, ул. Панфилова, (Нижняя Слобода)  
Наименование организации-участника: (по шаблону) ООО «АСГАРД»  
Авторский коллектив: Шумилин А.С., Бобылева Э.Н., Шемя Н.В., Пылина А.С., Долганов А.А., Долганова А.В., Рождественский А.С., Краснов В.В., Заборина Н.С.

Основная задача проекта - восстановление исторического облика здания с учетом проведенных комплексных научных исследований, воссоздание особенностей, представляющих собой историко-культурную ценность элементов объекта культурного наследия. Церковь Присвятой Богородицы Владимирской (Владимирская церковь) располагается в исторической части города Городец, на улице Панфилова на возвышенности южного берега, она была видна с самых дальних подступов к Городцу со стороны волжского Понызова.

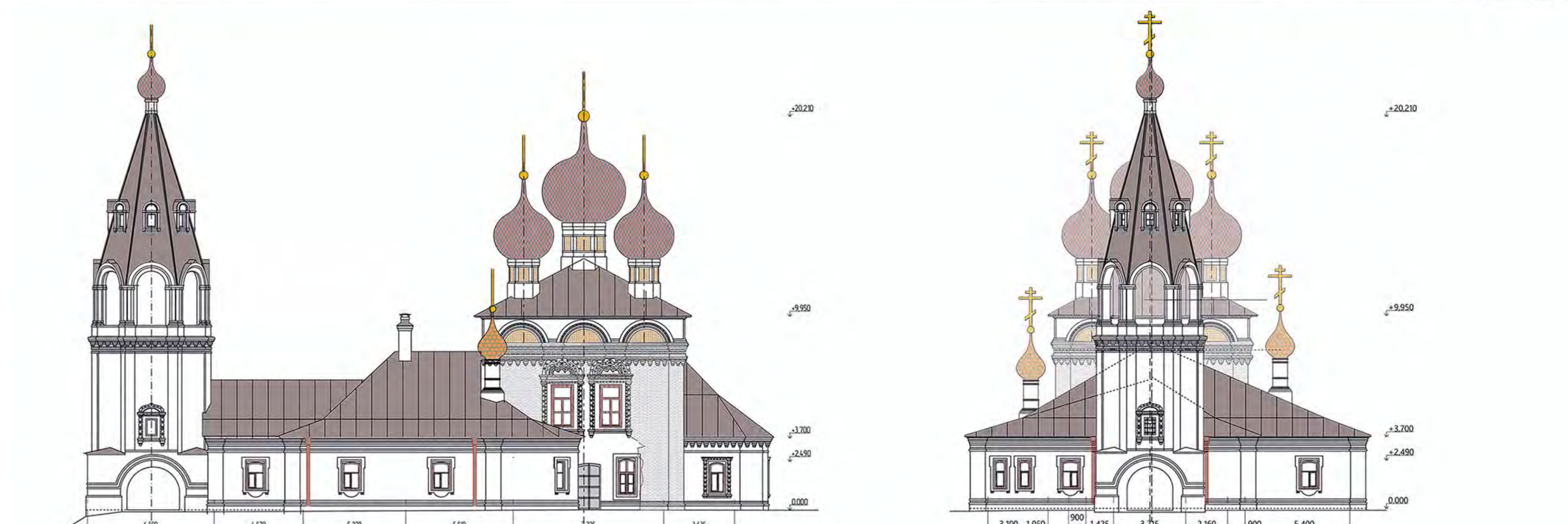
Проект предусматривает воссоздание объемно-пространственной композиции здания на нач. ХХ в. с реставрацией сохранившихся элементов: воссоздание габаритов, высотные отметки восстановлены по анализу фотографий и построению обрывчатых перспектив. Восстанавливаются утраченные колокольня и трапезная части здания, храмовая часть реставрируется с воссозданием исторического облика утраченной крыши. Демонтаж существующей строительной системы и кровли над храмовой частью, являющейся поздней и установленной в процессе проведения последних консервационных работ. Демонтируется поздний пристрой со стороны северного фасада, нарушающий облик объекта.

Проект включает воссоздание четырех восьмигранных малых барабанов и одного большого центрального, увенчанных луковичными главами; четырехскатной крыши и свода над двухсветным пространством четверика; трехапсидного алтаря; восстановления различных по высоте северного и южного алтарей приделов, примыкающих к четверику храма с западной стороны; воссоздание трапезной и четырехрусной колокольни. На уровне стен четверика хорошо видны остатки основания сводов южных приделов, а так же сохранились следы от апсиды алтаря северного придела. По фрагменту сохранившейся северной стены трапезной, связанному в настоящее время с конструкциями позднего пристроя, определены декор стен трапезной и профиля карниза.

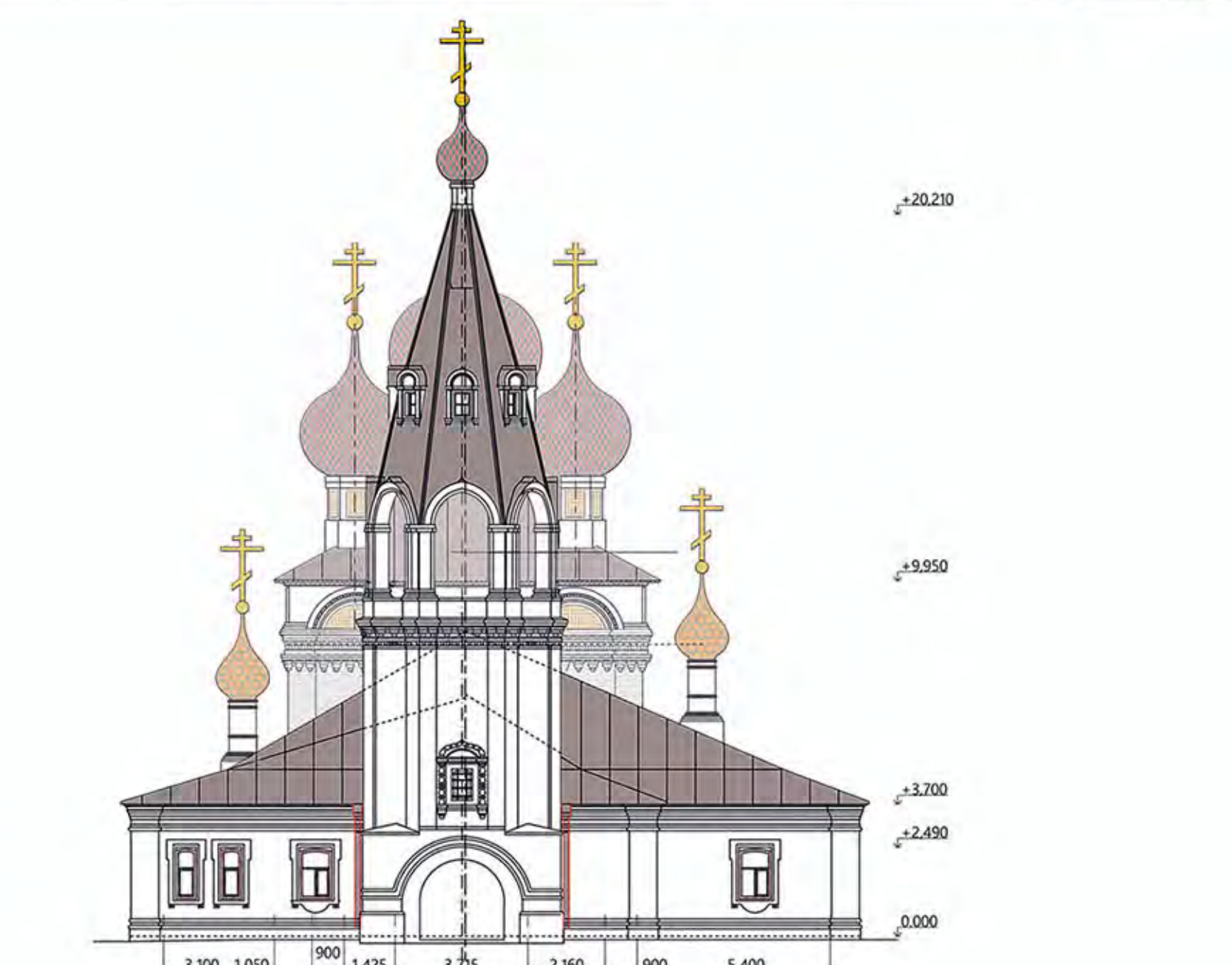
Расположение оконных и дверных проемов воссоздано согласно архивным планам с организацией дополнительных выходов в соответствии с требованиями эвакуации, реставрируются существующие и устанавливаются недостающие решетки на окна. Проектом предусматривается выполнение реставрационных работ по сохранившимся объемам кирпичной кладки храмовой части с сохранением и очисткой головок; восстановление фигурных элементов - наличники окон, закомары, карнизные профили и пояски; по прямым сохранившимся аналогам на объекте; воссоздание в тимпане закомар изображений двенадцати праздников и на барабанах снаружи изображений святых в технике мозаики.



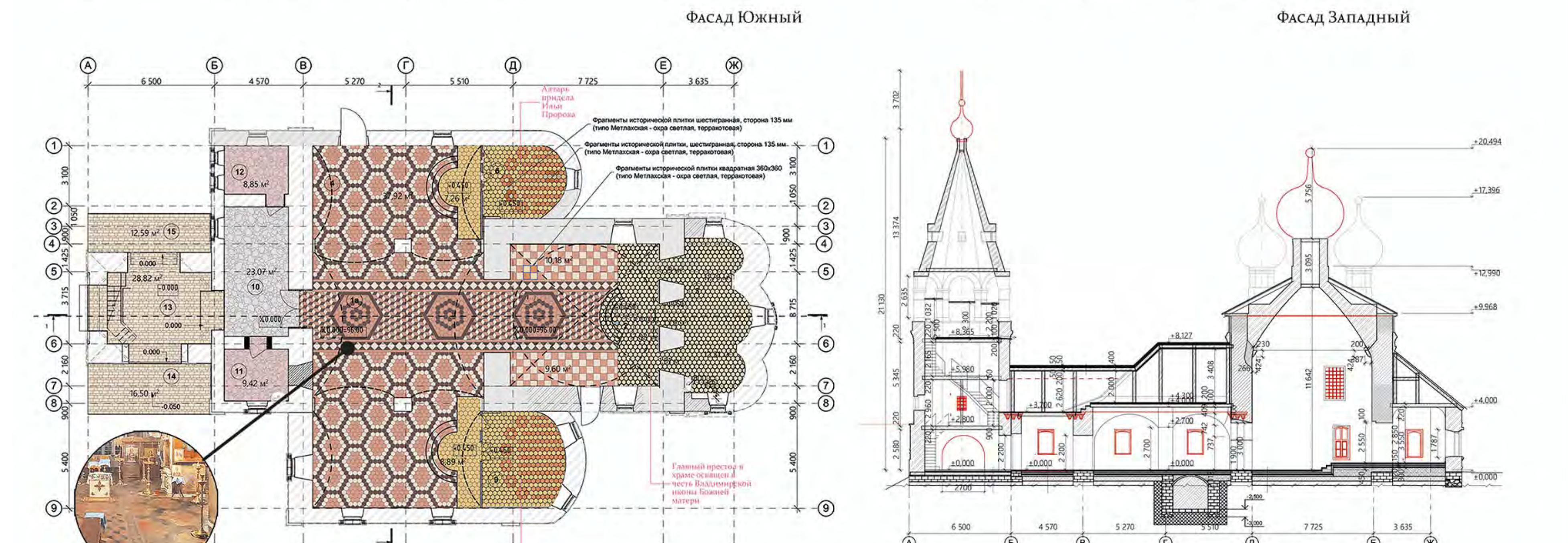
Глава приделов (3 шт.) Глава четверика (4 шт.)



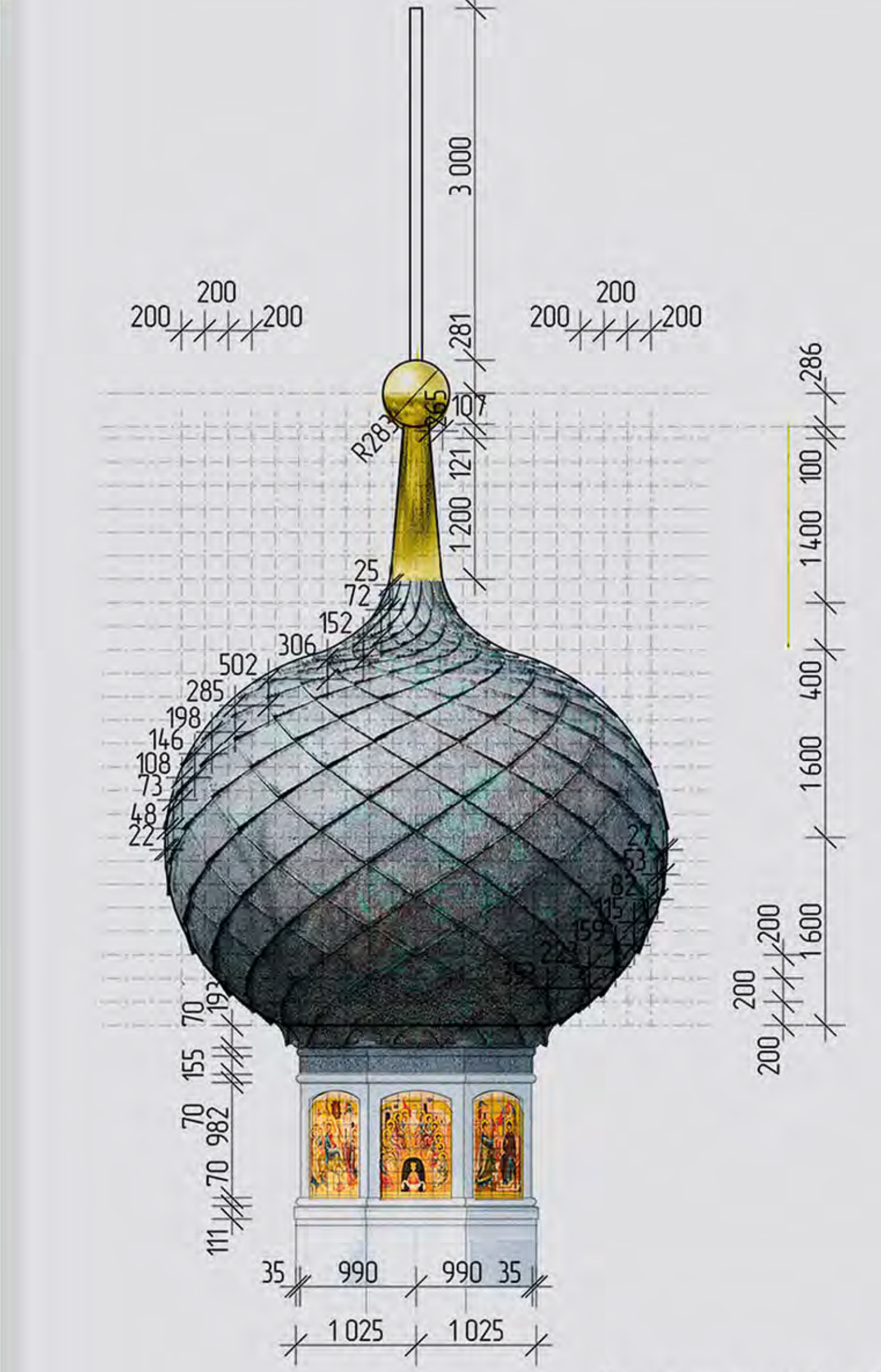
Фасад Южный



Фасад Западный



План на отм. 0,000



Глава четверика (1 шт.)



Фрагмент фасада А-Ж

