

# М ВИННЫЙ КУЛЬТУРНО-ДОСУГОВЫЙ ЦЕНТР

РАКУРС А



РАКУРС Б



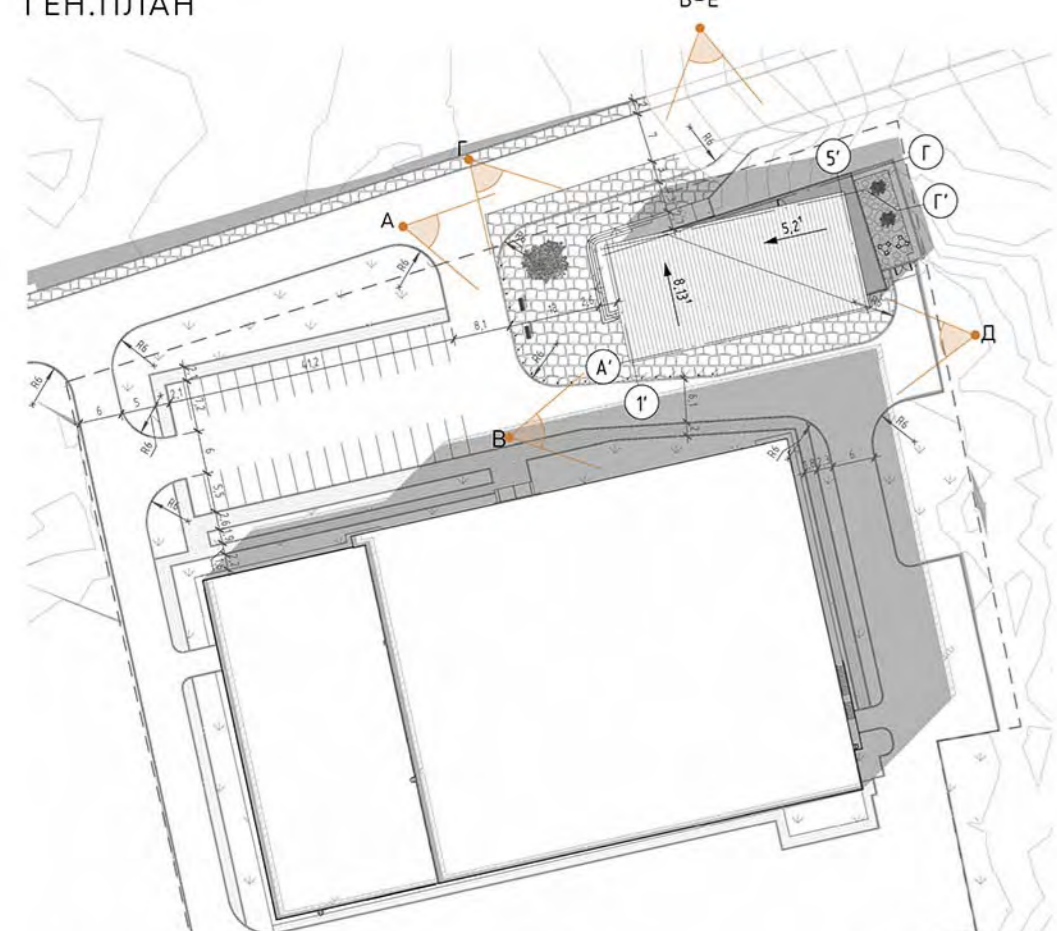
РАКУРС В



РАКУРС Г

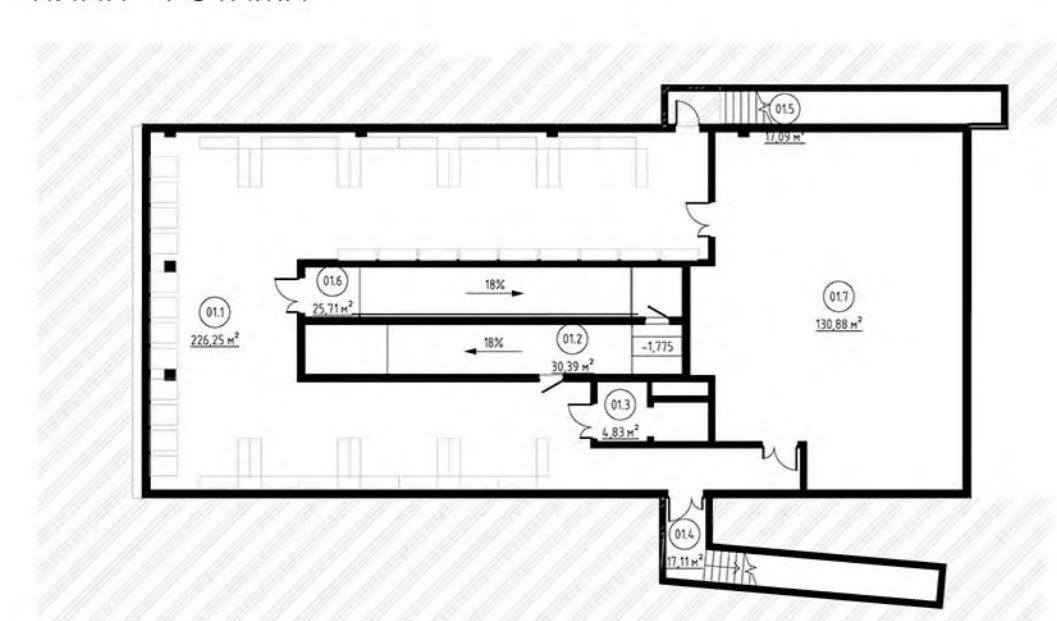


ГЕН. ПЛАН



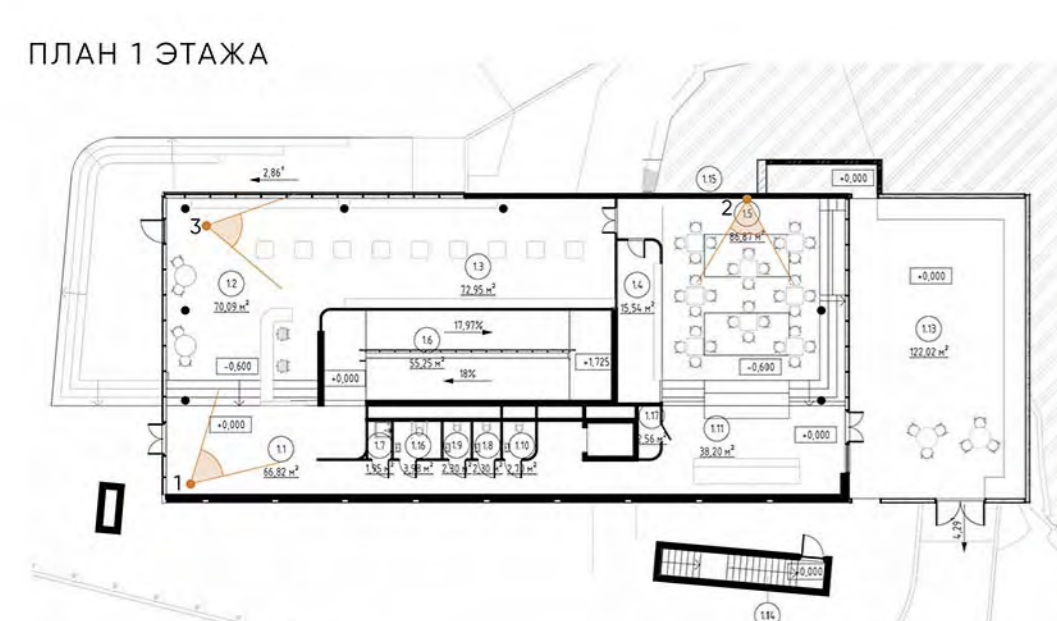
- УСЛОВНЫЕ ОБОЗНАЧЕНИЯ
- Граница земельного участка
  - Асфальтовое покрытие
  - Колодец/настенная граничная
  - Вручка
  - Тротуарная плитка
  - Правильная засыпка
  - Монолитный бетон
  - Музей
  - Производство
  - Парковка
  - Технический проезд
  - Ракурсы
  - Точки

ПЛАН -1 ЭТАЖА



- ЭКСПЛИКАЦИЯ ПОМЕЩЕНИЙ -1 ЭТАЖА
- 01.1 - ВИННЫЙ ПОГРЕБ
  - 01.2 - ЛАНДУС
  - 01.3 - ЛИФТОВАЯ ШАХТА
  - 01.4 - ЛК
  - 01.5 - ЛК
  - 01.6 - ЛАНДУС
  - 01.7 - ВЕНТИКАЦИЯ

ПЛАН 1 ЭТАЖА



- ЭКСПЛИКАЦИЯ ПОМЕЩЕНИЙ 1 ЭТАЖА
- 1.1 - ФОЙЕ С КАССЫ
  - 1.2 - КОФЕЙ С БАВРИКОМ
  - 1.3 - МАГАЗИН
  - 1.4 - ВИННЫЙ СКЛАД
  - 1.5 - ПРЕЗЕНТАЦИОННЫЙ ЗАЛ С
  - 1.6 - ЛАНДУС
  - 1.7 - С/У ЖЕН
  - 1.8 - С/У ЖЕНСКИЙ
  - 1.9 - С/У МУЖСКОЙ
  - 1.10 - КОРИДОР
  - 1.11 - ХОЛЛ
  - 1.12 - С/У
  - 1.13 - САД
  - 1.14 - ЛК
  - 1.15 - ЛК

ПЛАН 2 ЭТАЖА



- ЭКСПЛИКАЦИЯ ПОМЕЩЕНИЙ 2 ЭТАЖА
- 2.1 - ЗАЛ «НАСЛЕДИЕ»
  - 2.2 - ЗАЛ 2 «ТЕХНОЛОГИЯ ВИНОДЕЛИЯ»
  - 2.3 - ЗАЛ 3 «КУЛЬТУРА»
  - 2.5 - ТЕРРАСА
  - 2.6 - ЛАНДУС
  - 2.8 - АДМИНИСТРАТИВНЫЕ ПОМЕЩЕНИЯ
  - 2.9 - ТЕХНИЧЕСКОЕ ПОМЕЩЕНИЕ
  - 2.10 - АДМИНИСТРАТИВНОЕ ПОМЕЩЕНИЕ
  - 2.11 - ТЕХНИЧЕСКОЕ ПОМЕЩЕНИЕ

ПОЯСНИТЕЛЬНАЯ ЗАПИСКА

Музей представляет из себя строение с двумя надземными этажами и одним подземным. Этажи развернуты относительно друг друга на градус расхождения оси дороги и существующего здания производства. Своими пропорциями здание встраивается в общую производственную структуру винодельни.

Пространство площади затекает под основной объем выставочного этажа через остекленный фасад. Для нависающего над площадью фасада в качестве облицовочного материала была выбрана медь, которая долговечна и со временем, как хорошее вино, становится только интереснее, приобретая новые оттенки цвета.

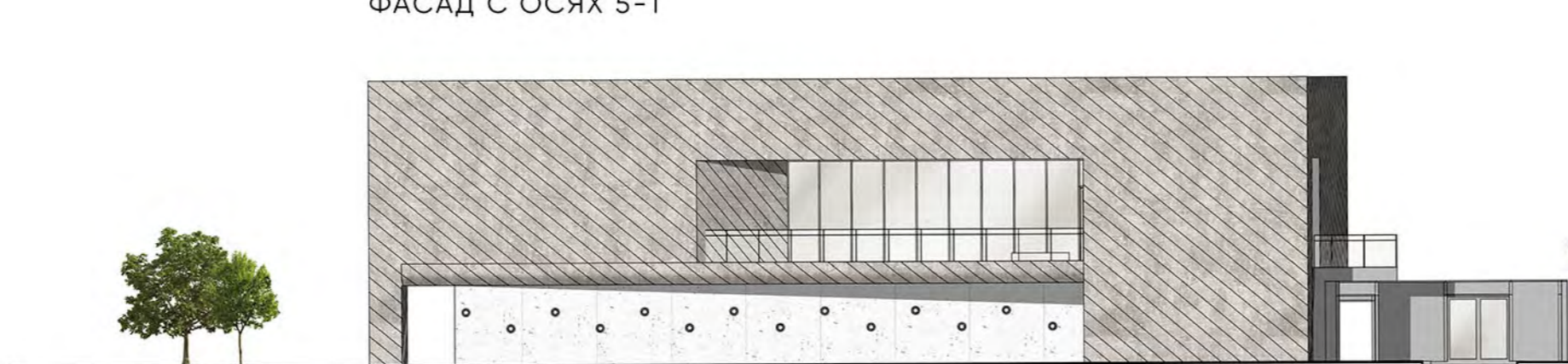
Вертикальная структура панелей фасада подчеркивает понятие «городского» в названии винодельни «Urban wine». Низ основного объема опоясывает строка с названиями крымских виноградников. Наклонные плоскости кровли повторяют линии зеленого склона.

На минус первом этаже расположен винный погреб. Вдоль дороги находится остекленный фасад первого этажа, через который просматриваются фойе, кассы, магазин и презентационный зал с внутренним двором. Второй этаж закрыт медным фасадом, внутри которого выстроено главное выставочное пространство музея.

С этого же этажа организован выход на балкон, который обустроен уличной мебелью и с которого открывается вид на производственный цех. Все три уровня связаны удобным пандусом для посетителей, лифтом для доступа МГН и доставки грузов на этажи, а также необходимыми эвакуационными выходами.

**Расположение:** Республика Крым, г. Севастополь, ул. Хрусталева, д. 76К  
**Площадь:** 1621,14 м<sup>2</sup>  
**Год:** 2023  
**Статус:** Концепция  
**Команда:**  
 Ответственные архитекторы: Сергей Кремнев, Андрей Кремнев  
 Архитекторы: Любовь Канахистова, Татьяна Цветкова, Анна Буркина  
 Визуализация проекта: Дмитрий Мороз

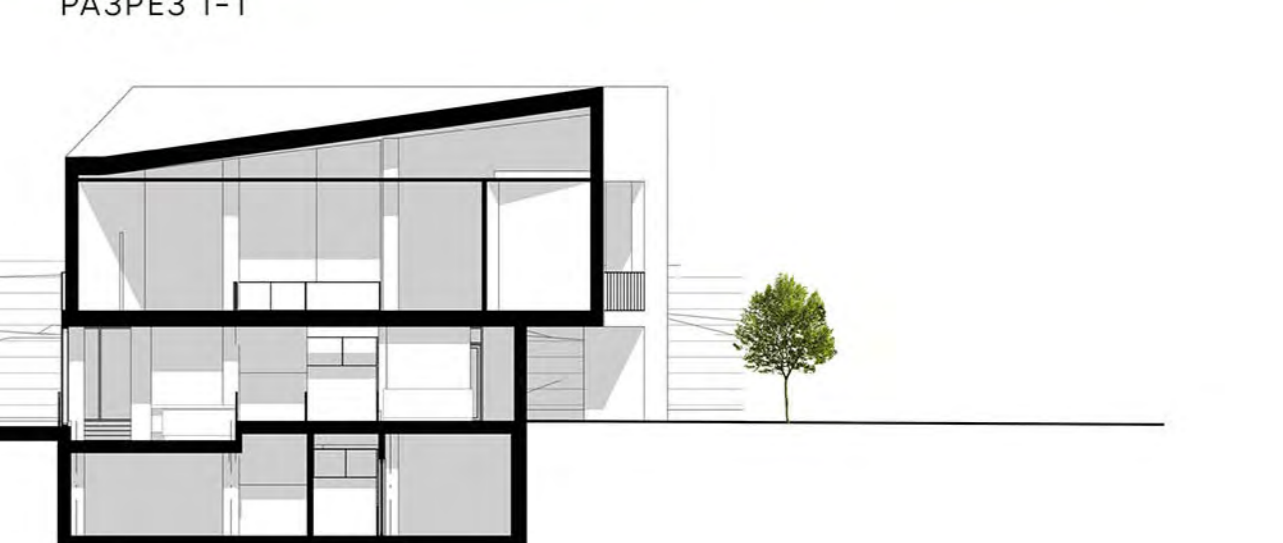
ФАСАД С ОСЯХ 5-1



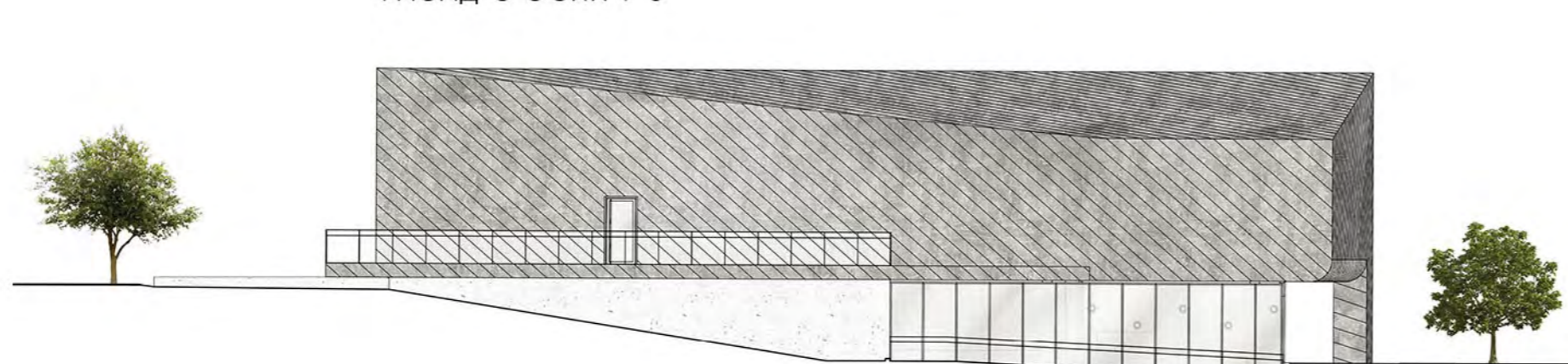
ФАСАД С ОСЯХ А-Г



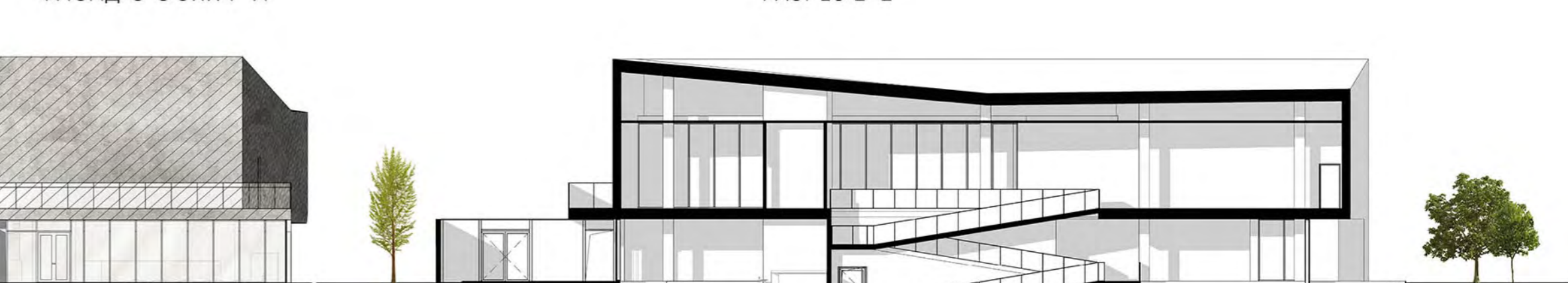
РАЗРЕЗ 1-1



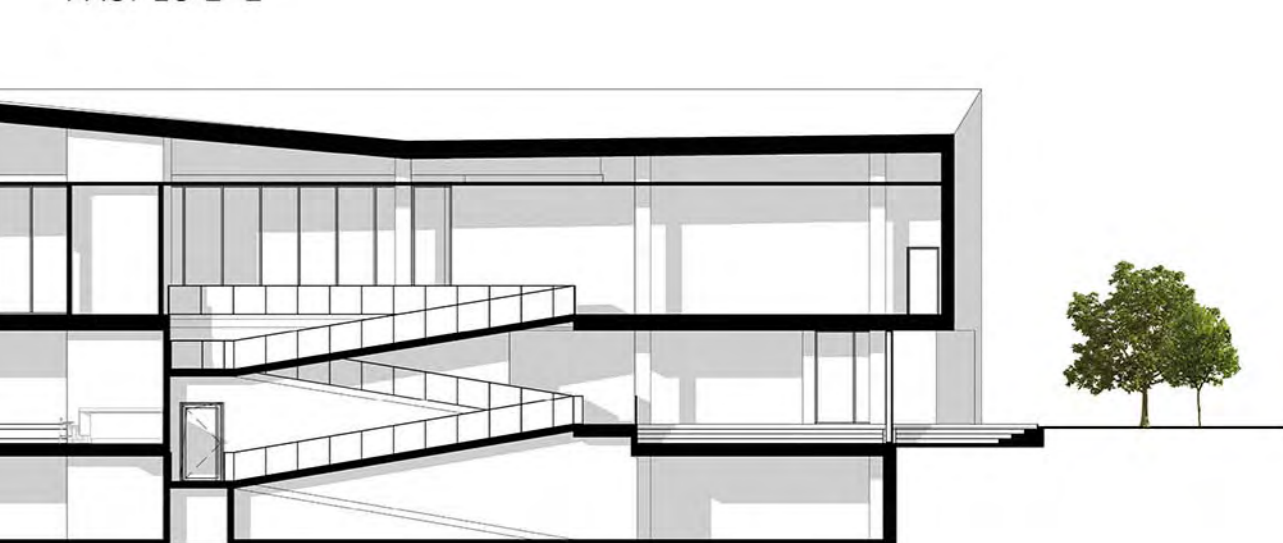
ФАСАД С ОСЯХ 1-5



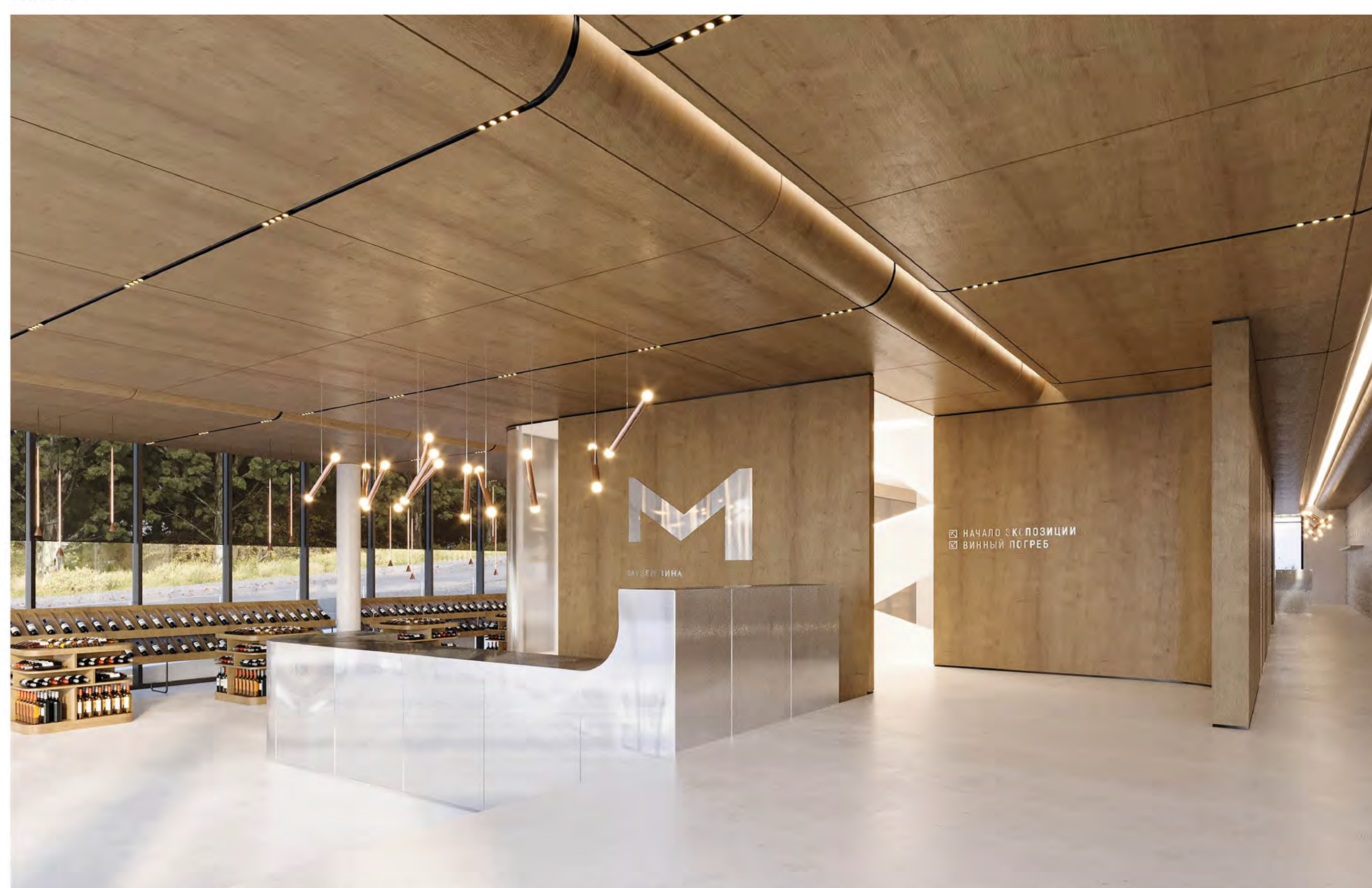
ФАСАД С ОСЯХ Г-А



РАЗРЕЗ 2-2



РАКУРС 1



КОМПОЗИЦИОННОЕ РАЗВИТИЕ ПРОСТРАНСТВА

АКСОНОМЕТРИЯ



РАКУРС 2



РАКУРС 3



РАКУРС Д



РАКУРС Е

