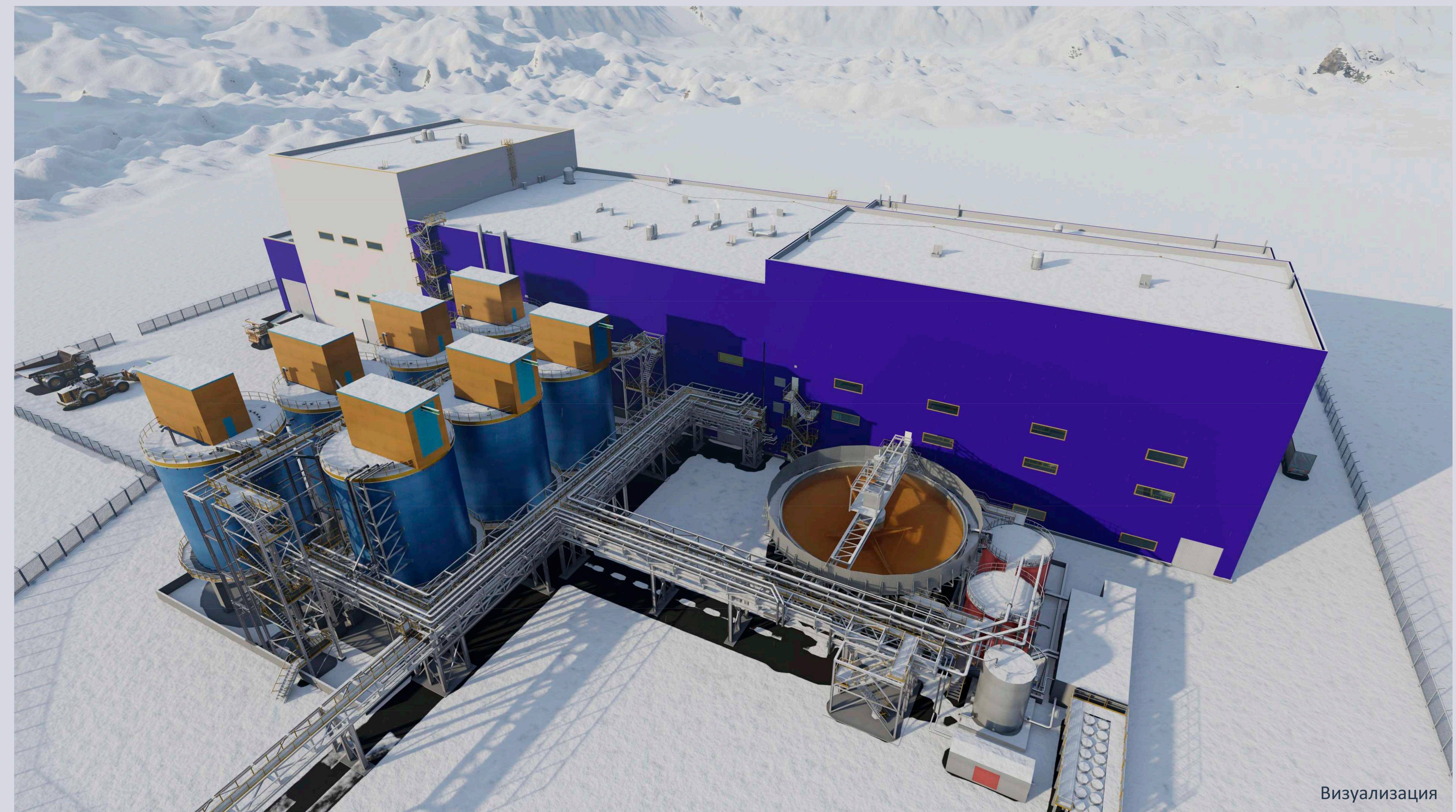




Визуализация



Визуализация

Золотоизвлекательная фабрика на Чукотке

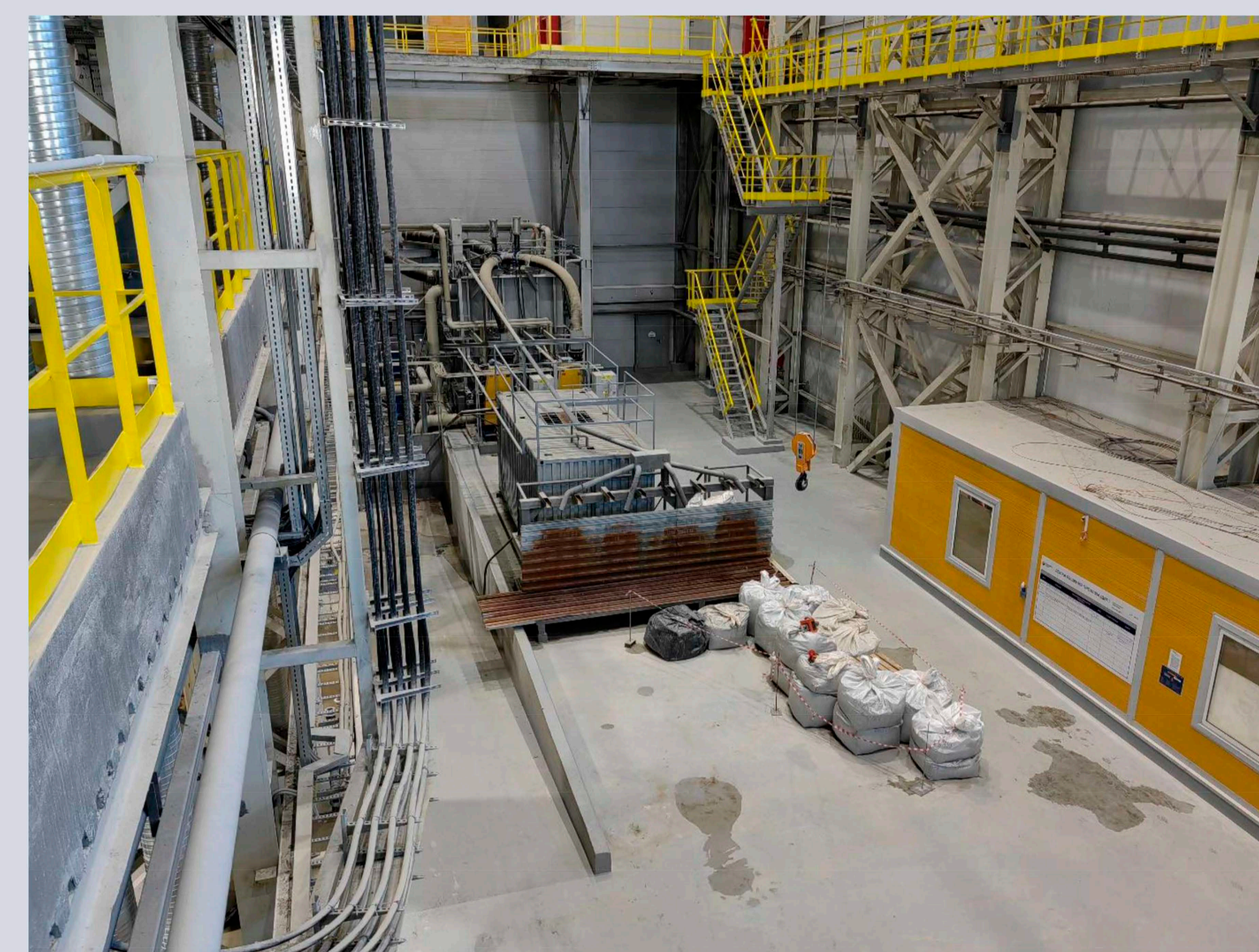
Внешний и внутренний вид объекта строительства продиктован технологическим заданием на проектирование, соблюдением требований пожарной безопасности, климатическими и сейсмическими условиями района строительства, а также условиями минимальной стоимости и быстровозводимости при выполнении всех требований нормативных документов. Габариты здания обусловлены оптимальным расположением технологического оборудования, выбором основных конструктивных элементов, с учетом унификации и требований экономической целесообразности этих элементов для предприятия в целом. Цветовой оформление зданий выдержано в корпоративных цветах.



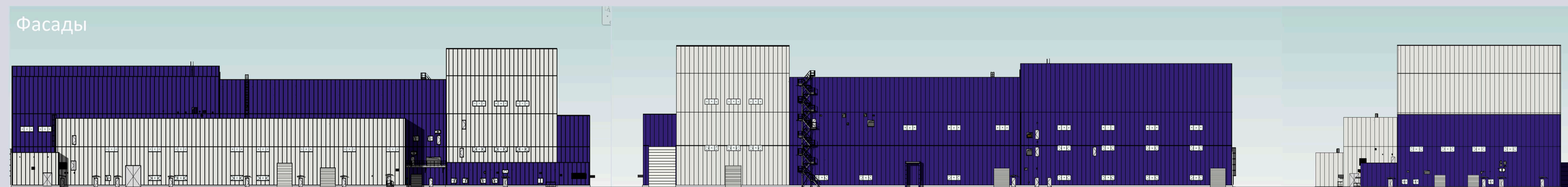
Визуализация



Визуализация



Фотографии со стройплощадки

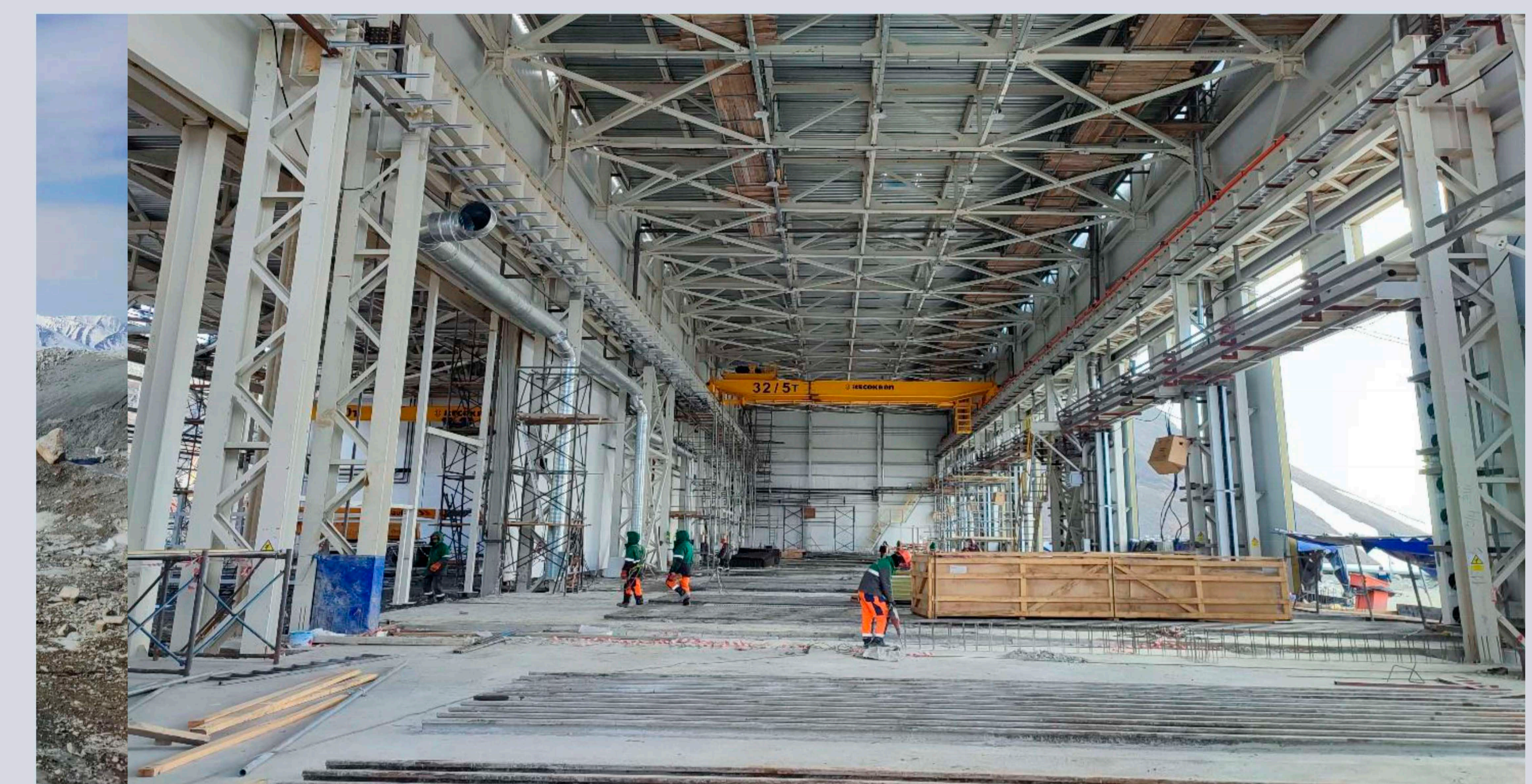


Здание золотоизвлекательной фабрики одноэтажное. Состоит из четырех технологических отделений. Полностью разработано в BIM.

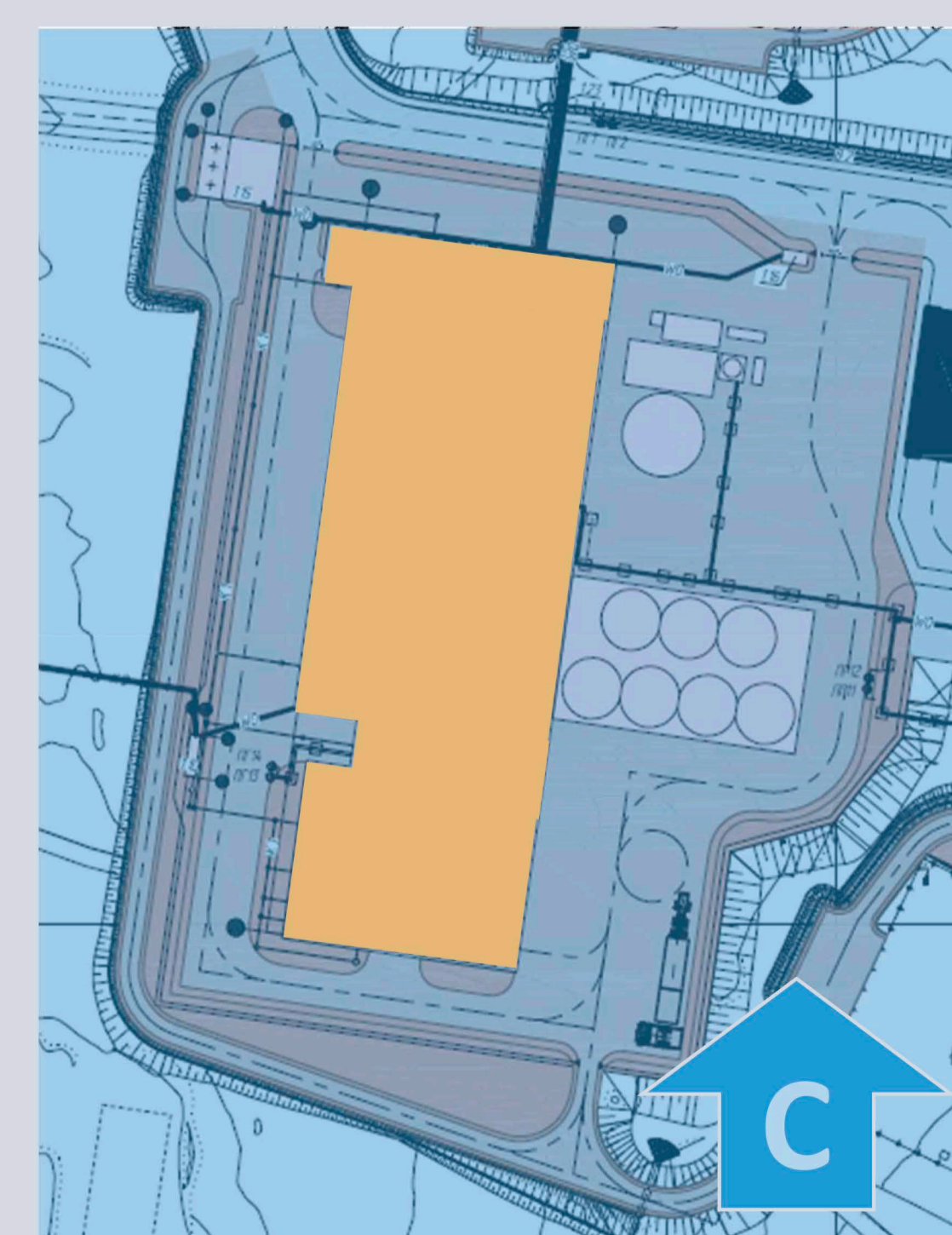
- Характеристики здания:
- степень огнестойкости здания – IV;
 - категория по пожарной и взрывопожарной опасности – В;
 - класс функциональной пожарной опасности – Ф5.1;
 - класс конструктивной пожарной опасности – С0.
 - Площадь застройки – 9192,8 м²;
 - Строительный объем – 207211 м³;
 - Общая площадь здания – 15522,7 м²
- Численность работающих ЗИФ составляет 71 человек в смену.



Визуализация



Фотографии со стройплощадки



Фотографии со стройплощадки

