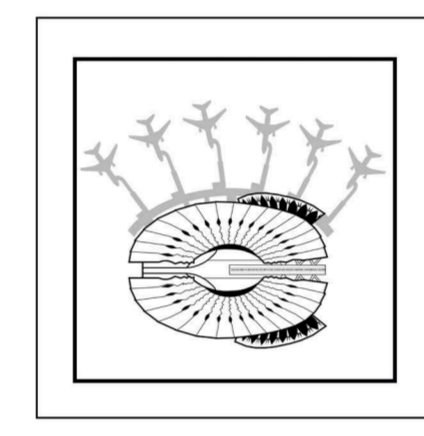




ПРОЕКТ:
МЕЖДУНАРОДНЫЙ АЭРОВОЗКАЛЬНЫЙ КОМПЛЕКС "ПТИЦА СЧАСТЬЯ"
АРХИТЕКТОР:
ГЛУШКИНА ИНГА КОНСТАНТИВНА
МЕСТО:
ГОРОД ЛУГАНСК



Проект международного аэровокзального комплекса разработан с учетом концепции создания на месте разрушенного аэропорта "Луганск" (АНР) современного аэропорта для гражданской авиации, способного принимать воздушные суда всех типов, которые выпускает мировая промышленность.

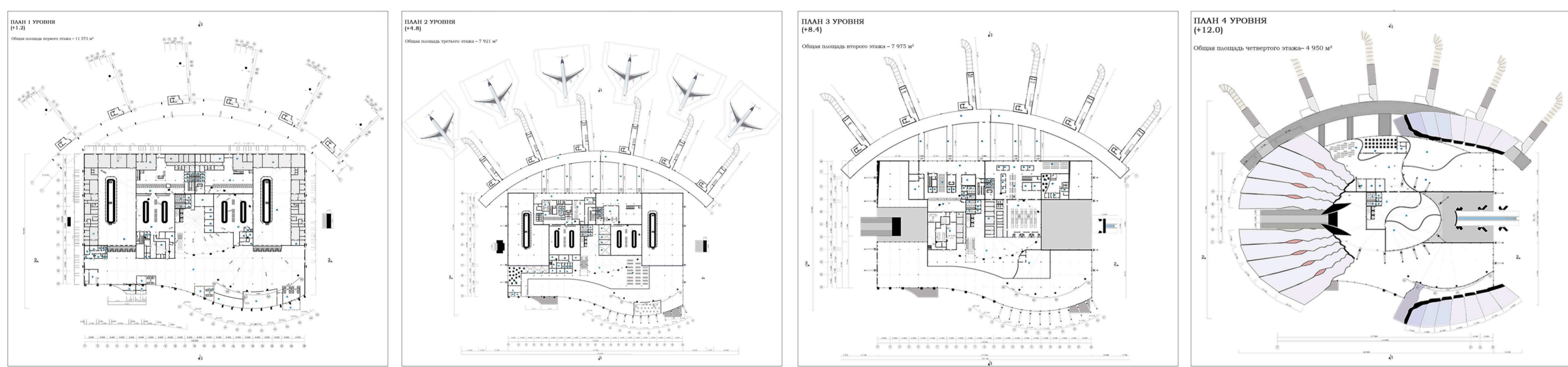
Внешний и внутренний образ пассажирского аэровокзала создан по мотивам русской деревянной игрушки "птица счастья". Этот идейный образ символизирует новый этап позитивных перемен, а также станет визитной карточкой Республики и надолго останется в памяти ее гостей.

Самый выразительный элемент здания – кровля, является одним из наиболее интересных и самых сложных элементов для архитектурного проектирования и реализации.

Эффект «парящей птицы» усиливает витражное остекление различных оттенков. За легким архитектурным обликом скрыта прочная алюминиевая конструкция.

Сложная форма кровли, нерегулярная планировка и необходимость в перекрытии больших залов стали основой выбора конструктивного решения и материалов.

Здание пассажирского терминала состоит из двух основных конструктивных систем: векторноактивных несущих систем, представленных пространственным алюминиевым каркасом, и колонн из наполненной бетоном основы.

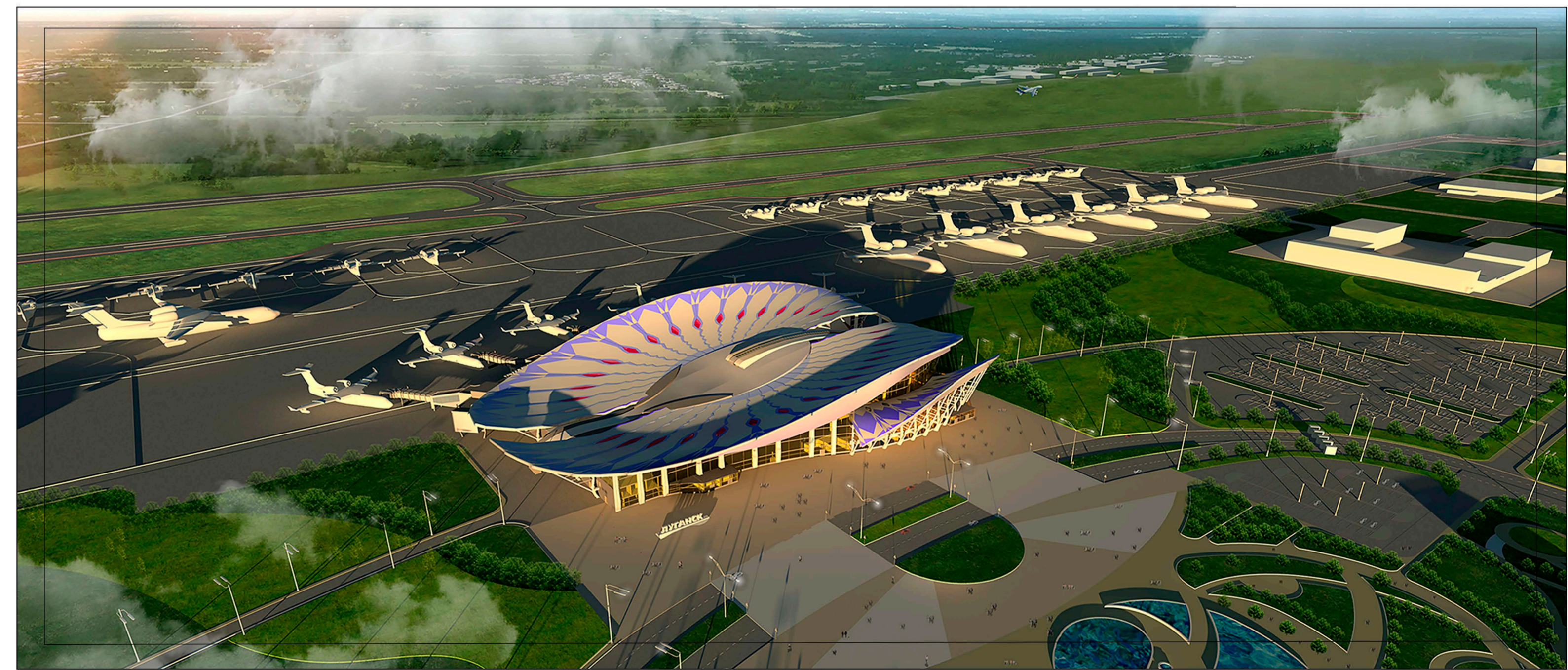
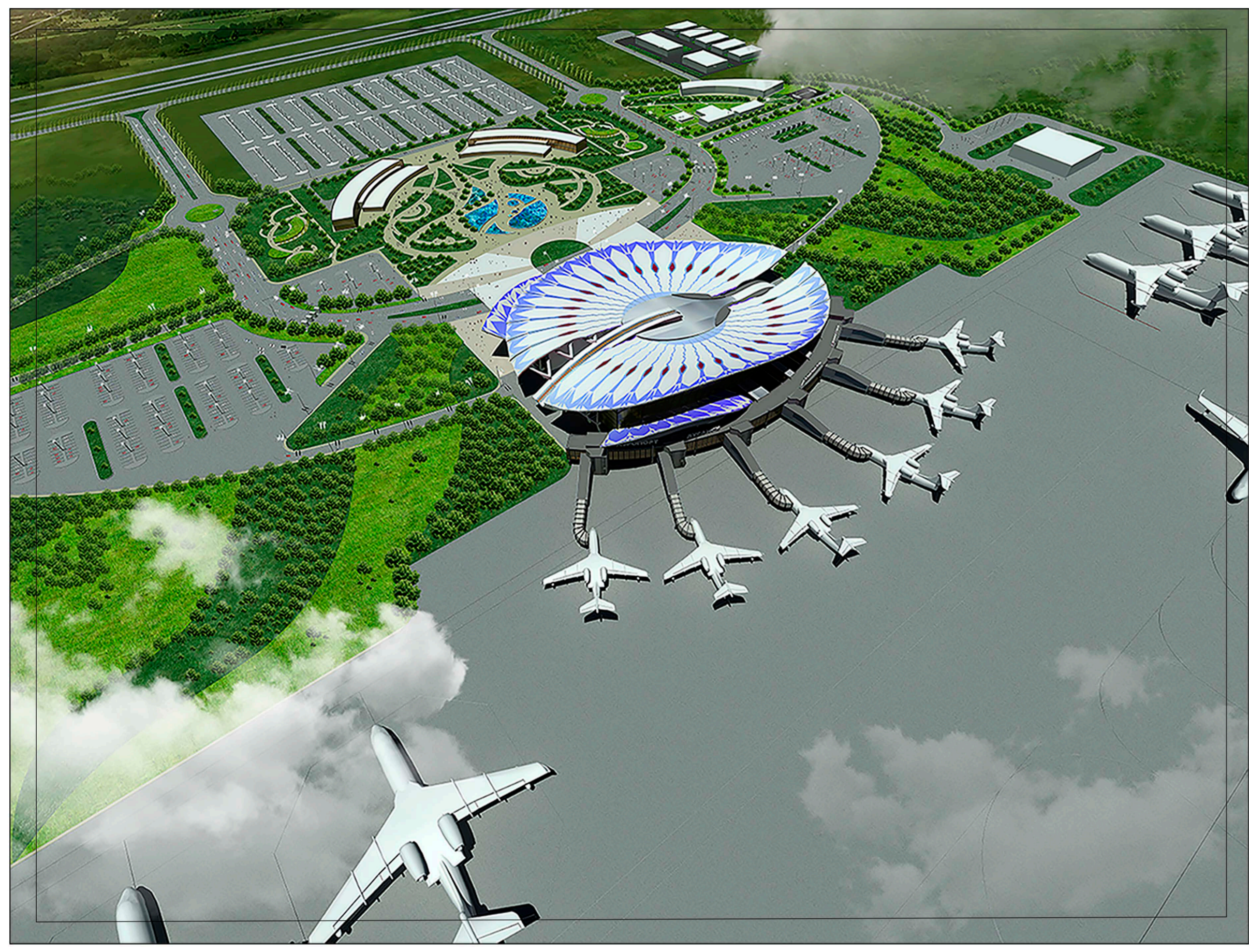


Здание аэровокзала состоит из четырех уровней. На первом уровне располагаются залы прилета и вылета. Вылетающие пассажиры проходят регистрацию на первом уровне, затем они поднимаются на третий уровень для прохождения личного досмотра, паспортного контроля. После чего попадают в зону беспошлинной торговли, через которую попадают в зону ожидания вылета.

Прибывающие пассажиры через телелитрап сразу попадают на второй уровень, что позволяет четко отделить пространство вылетающих и прибывающих пассажиров. После этого пассажиры спускаются на 1 уровень, проходят паспортный контроль, получают багаж и попадают в зал прилета.

На 4 уровне расположены зал повышенной комфортности, ресторан, зал переговоров, зона торговли, зона ожидания с панорамным видом на аэродром и музейное пространство, посвященное истории аэропорта и Луганского края.

В перспективе аэропорт позволит более эффективно реализовывать и различные социальные и коммерческие проекты национального, регионального и мирового значения (уровня).



ПАССАЖИРСКИЙ АЭРОВОЗКАЛЬНЫЙ КОМПЛЕКС "ПТИЦА СЧАСТЬЯ"

ВЕРТИКАЛЬНАЯ ПРОЕКЦИЯ

В остеклении используются стекло с напылением. Предпочтение было отдано продукции компании SP Glass, а именно стеклом марки Pilkington Wisley 70/35 с многослойным напылением Double Silver. Это стекло отличается высоким светопропусканием и в то же время обладает прекрасными солнцезащитными и энергоэффективными свойствами. С его помощью удается заполнить помещения аэровокзала естественным светом и защитить пассажиров от излучения солнца: и в жаркие летние дни, и в холодную зиму.

НАРУЖНАЯ ОТДЕЛКА
Для отделки терминала снаружи применяется использование алюминиевых листов, металлических панелей и энергосберегающего стекла, что позволяет обогатить телескопическое оборудование и улучшить энергоэффективность.

СИСТЕМА КРОВЛИ

Алюминиевый лист, Стекло с напылением, Опорный лист, Алюминиевый лист, Поддерживающий элемент, Соляной канал, Импровизация

ВЕРТИКАЛЬНАЯ ПРОЕКЦИЯ С СЕВЕРНО-ЗАПАДНОЙ СТОРОНЫ

ВЕРТИКАЛЬНАЯ ПРОЕКЦИЯ С ФРОНТАЛЬНОЙ СТОРОНЫ