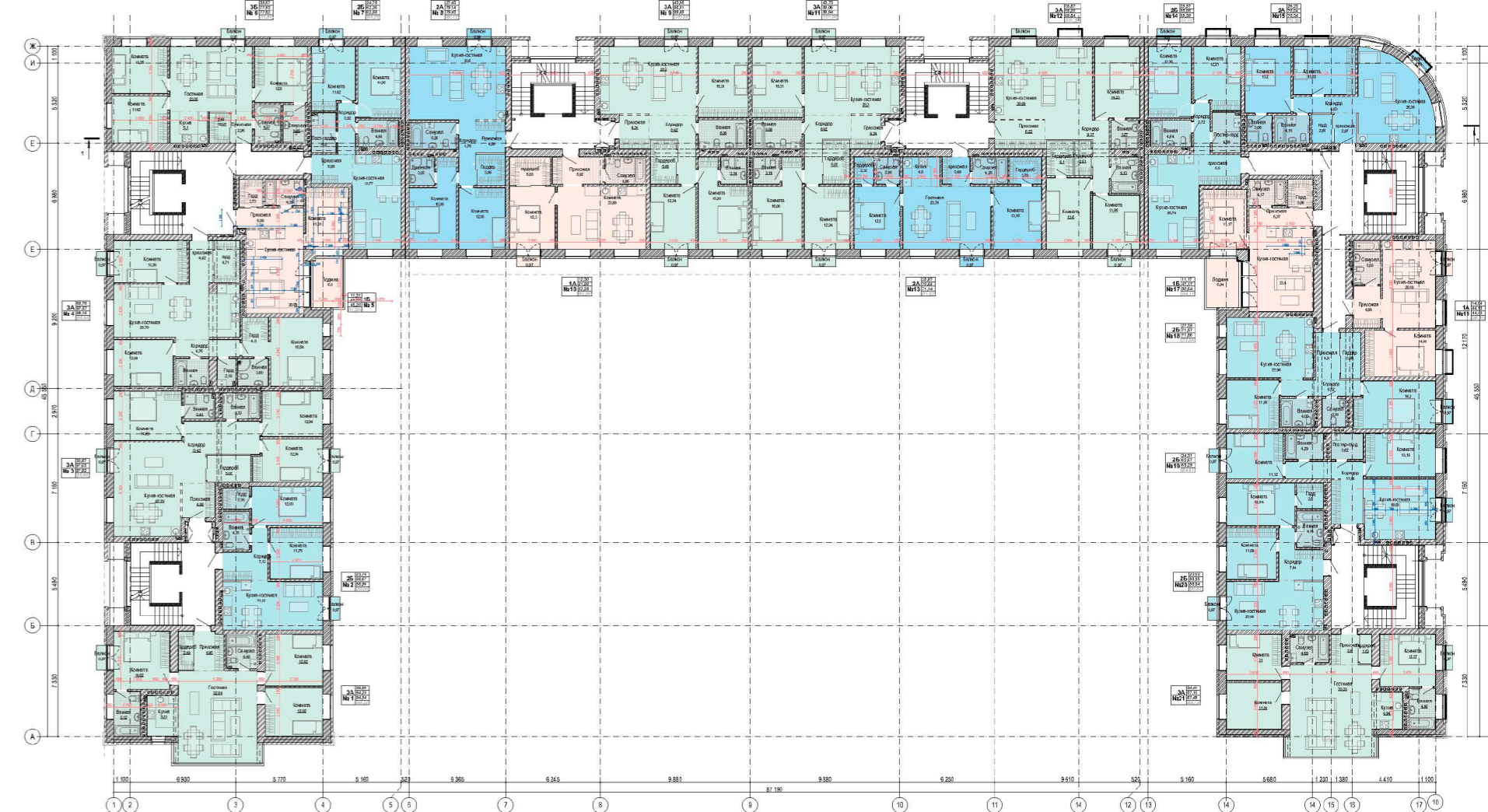


План 1-го этажа в осях 1-18 М1:350



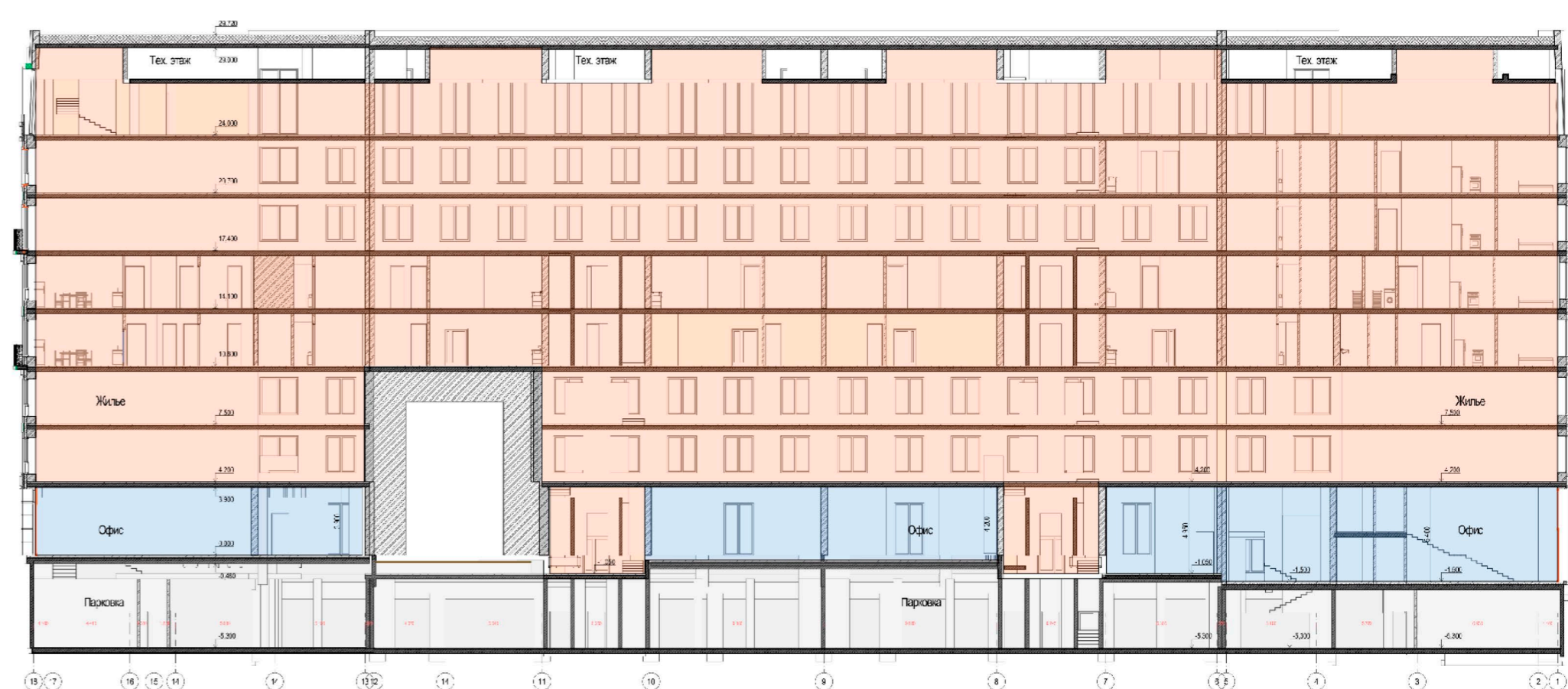
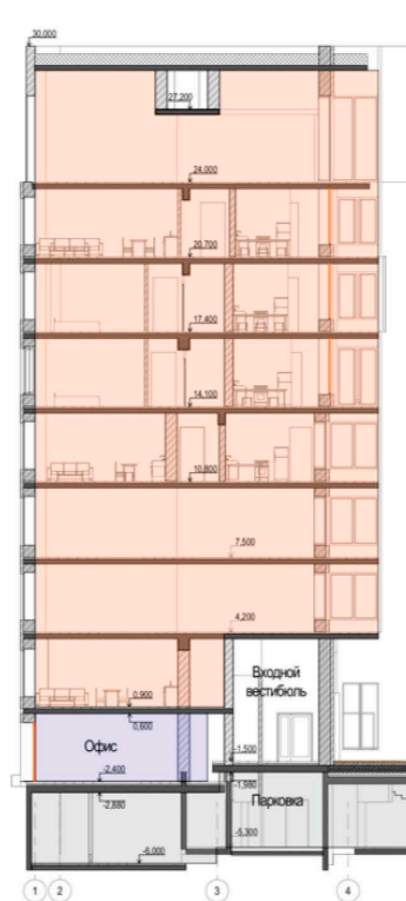
План типового этажа в осях 1-18 М1:350



Разрез 3-3

Разрез 4-4

Разрез 5-5



## Многоэтажный жилой дом на ул. Красной



Авторы проекта:

ГАП: Алексеев И.П.  
 ГАП: Буланкина Е.В.  
 Архитектор: Ефремов Д.А.

Жилой комплекс расположен между ул. Красная и ул. Карла Маркса в Первомайском районе города Ижевска. Главные особенности жилого комплекса — уникальное расположение в историческом центре города Ижевска рядом с памятником архитектуры — жилой дом "чиновника Охизина". Жилой комплекс включает в себя шесть восьмизэтажных секций со встроенным одноуровневым подземным паркингом и встроенными коммерческими помещениями.

