



ПРОЕКТИРОВАНИЕ И СТРОИТЕЛЬСТВО ТОРГОВОГО КОМПЛЕКСА С АДМИНИСТРАТИВНЫМИ ПОМЕЩЕНИЯМИ И ВСТРОЕННЫМ ВХОДОМ ПОДЗЕМНОГО ПЕРЕХОДА ПО УЛ. ТИТОВА В Г.НОВОСИБИРСКЕ ОСУЩЕСТВЛЯЕТСЯ В 3 ЭТАПА:

- 1-й ЭТАП ПРЕДУСМАТРИВАЕТ СТРОИТЕЛЬСТВО ЧАСТИ ЗДАНИЯ В ОСЯХ «1-16», ОТ МНОГОУРОВНЕВОЙ АВТОСТОЯНКИ (3) ДО ПАВИЛЬОНА СУЩЕСТВУЮЩЕГО ВХОДА №4 В ПОДЗЕМНЫЙ ПЕШЕХОДНЫЙ ПЕРЕХОД К СТАНЦИИ МЕТРО ПЛК.МАРКА (2).
- 2-й ЭТАП - СТРОИТЕЛЬСТВО ПОДЗЕМНОГО ПЕРЕХОДА, КОТОРЫЙ ОБЕСПЕЧИВАЕТ СВЯЗЬ ЗДАНИЯ (1) С ПОДЗЕМНЫМ ПЕШЕХОДНЫМ ПЕРЕХОДОМ К СТАНЦИИ МЕТРО ПЛК.МАРКА.
- 3-й ЭТАП ПРЕДПОЛАГАЕТ СТРОИТЕЛЬСТВО ЧАСТИ ЗДАНИЯ ОТ ОСИ «16» ДО СУЩЕСТВУЮЩЕГО 5-ТИ ЭТАЖНОГО ЗДАНИЯ ТЦ «ГРАНИТ» (4).

НА НАЧАЛО 2023г. РЕАЛИЗОВАНЫ 1 И 2 ЭТАПА СТРОИТЕЛЬСТВА.

ОСНОВНОЙ ЦЕЛЬЮ, ПРИ РЕАЛИЗАЦИИ 1 ЭТАПА, БЫЛО ЗАКОНЧИТЬ ФОРМИРОВАНИЕ ВЪЕЗДНОЙ ГРУППЫ, С УЛ. ТИТОВА (ГЛАВНОЙ УЛИЦЫ ЛЕНИНСКОГО РАЙОНА) НА ПЛОЩАДЬ МАРКА (ГЛАВНУЮ ПЛОЩАДЬ ЛЕВОБЕРЕЖЬЯ). ДАННАЯ ИДЕЯ, ЕЩЕ В 2011г., НА ВЫЕЗДНОМ СОВЕЩАНИИ, БЫЛА ПОДДЕРЖАНА ФЕДЕЛОВЫМ В.В. (НА ТОТ МОМЕНТ ГЛАВНЫМ АРХИТЕКТОРОМ Г.НОВОСИБИРСКА). ПОЭТОМУ ФОРМИРОВАНИЕ ВЫСОТЫХ ХАРАКТЕРИСТИК, ПЛАСТИКА ОБЪЕМА (РАДИУСНАЯ ЦЕНТРАЛЬНАЯ ЧАСТЬ) ДИКТОВАЛИСЬ ПАРАМЕТРАМИ РЕАЛИЗОВАННОГО В 2010г. ТЦ «ВЕРСАЛЬ», РАСПОЛОЖЕННОГО НА ПРОТИВОПОЛОЖНОЙ СТОРОНЕ УЛ. ПЛОЩАДЬ МАРКА.

ЗДАНИЕ ЗАПРОЕКТИРОВАНО 3-6 ЭТАЖНЫМ ОБЪЕМОМ С ПОДЗЕМНЫМ ЭТАЖОМ. В ПЛАНЕ ИМЕЕТ СЛОЖНУЮ КОНФИГУРАЦИЮ, С РАЗМЕРАМИ В ОСЯХ 78,85x48,0м. СТУПЕНЧАТАЯ КОМПОЗИЦИЯ ОБЪЕМА ПОЗВОЛИЛА ОРГАНИЗОВАТЬ ЭКСПЛУАТИРУЕМЫЕ ТЕРРАСЫ НА ОТМ. +15,740, +20,240, +24,710. ОБИЛИ ВИТРАЖЕЙ НА ФАСАДЕ, А ТАКЖЕ УСТРОЙСТВО ПЕШЕХОДНЫХ ГАЛЕРЕЙ ВДОЛЬ ВИТРАЖА (ВНУТРИ ЗДАНИЯ), ПОЗВОЛИЛИ УЙТИ ОТ СЛОЖИВШИХСЯ ПРИНЦИПОВ ЗАКРЫТОСТИ ТОРГОВЫХ ПРОСТРАНСТВ В СТОРОНУ «ОТКРЫТОЙ» АРХИТЕКТУРЫ. ЭТО ПРИВЕЛО К ТОМУ, ЧТО ВНУТРЕННЕЕ ПРОСТРАНСТВО ЗДАНИЯ СТАЛО НЕОТЪЕМЛЕМОЙ ЧАСТЬЮ ВНЕШНЕЙ СРЕДЫ, УЛИЦЫ, ГОРОДА.

ОБЩАЯ ПЛОЩАДЬ ЗДАНИЯ - 15 865м²
 СТРОИТЕЛЬНЫЙ ОБЪЕМ ЗДАНИЯ - 65 288м³
 ЭТАЖНОСТЬ - 6эт.

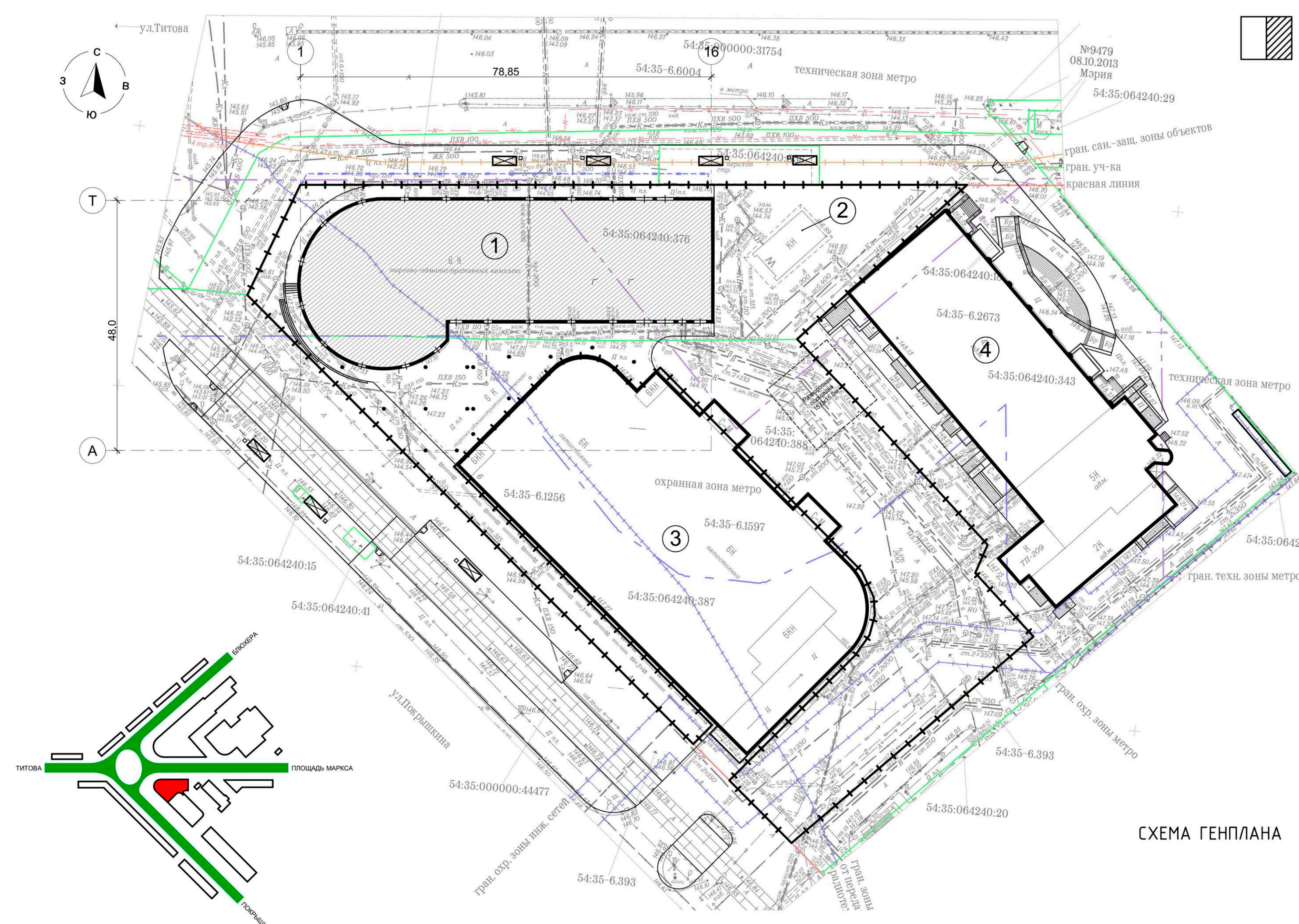
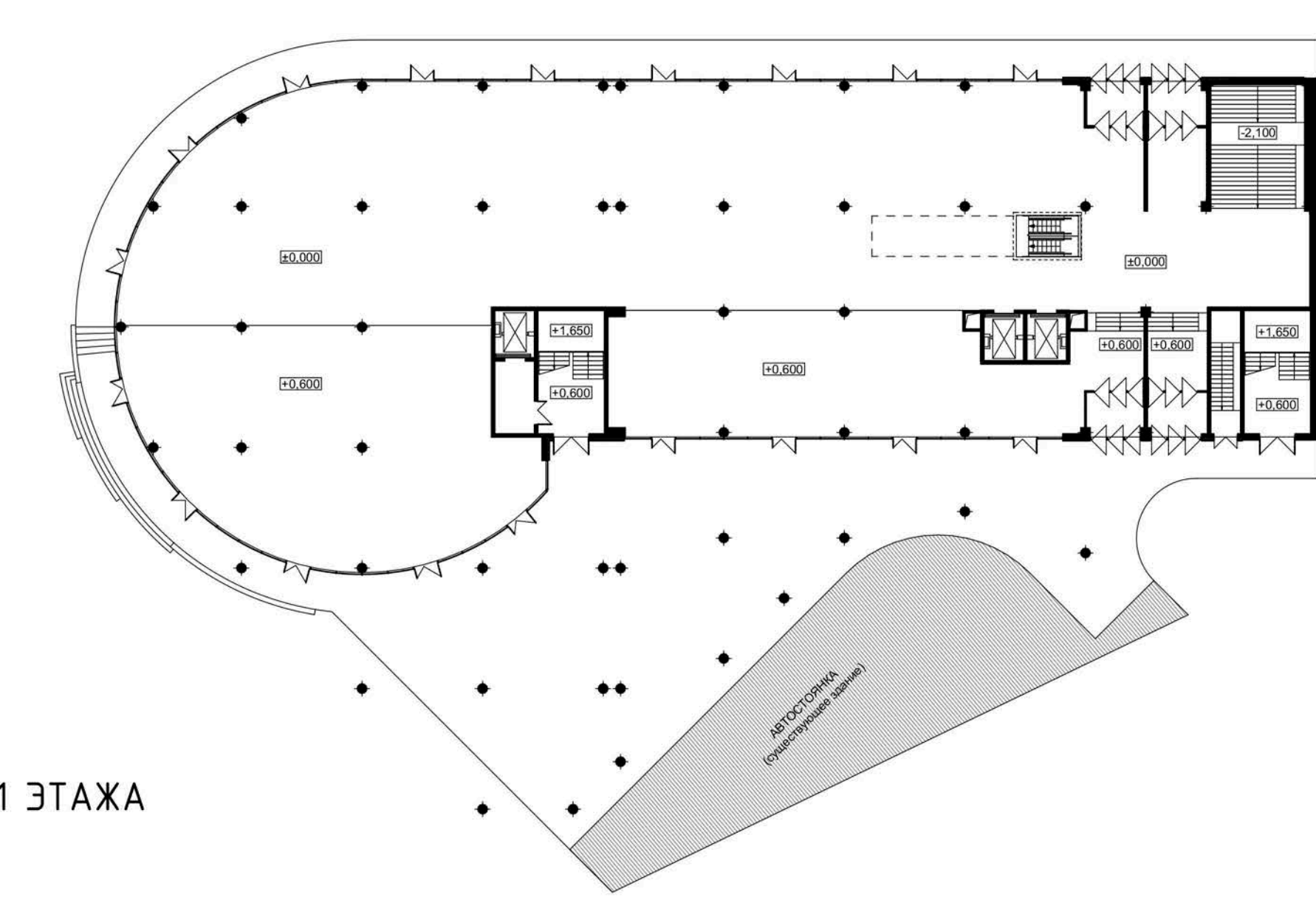
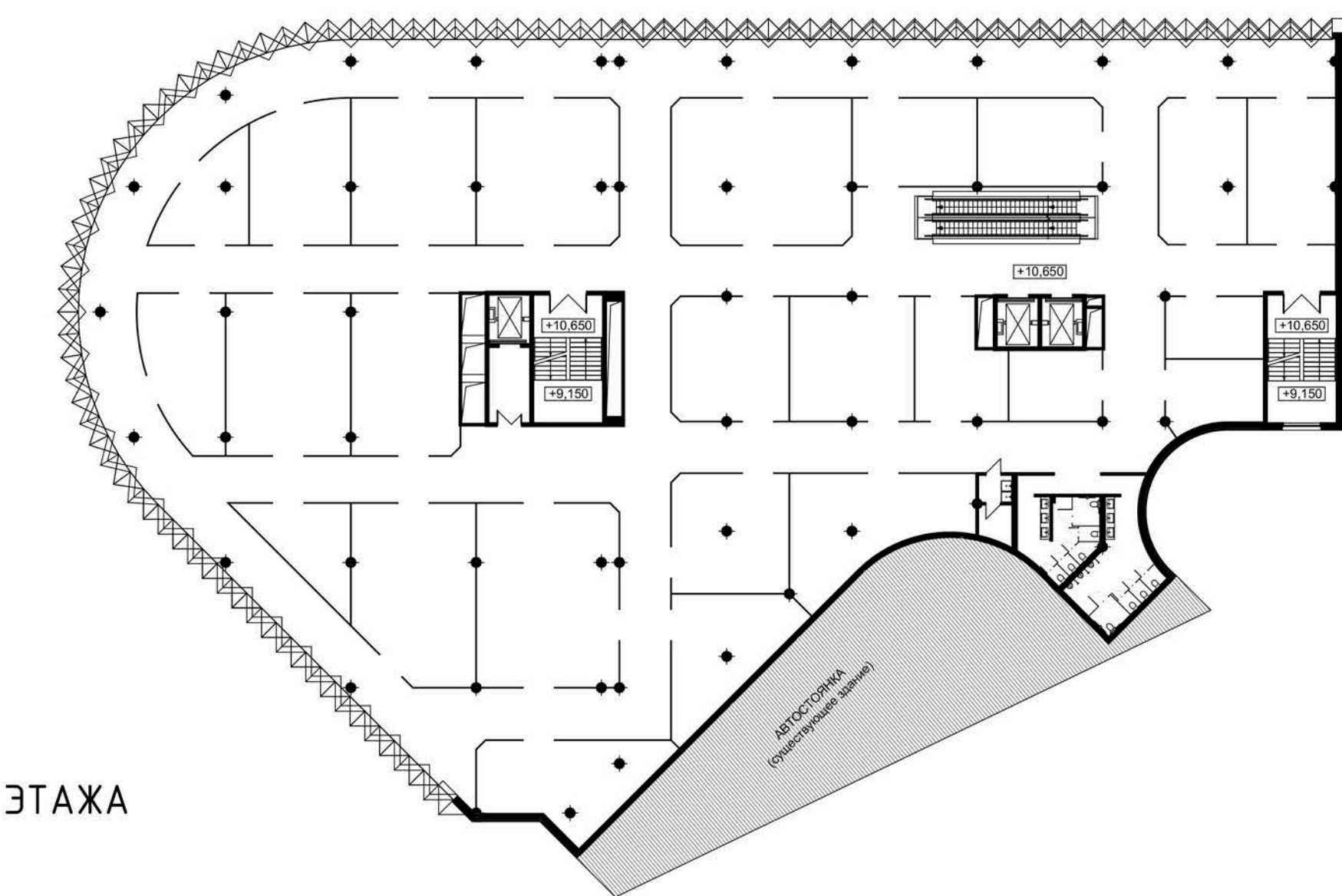


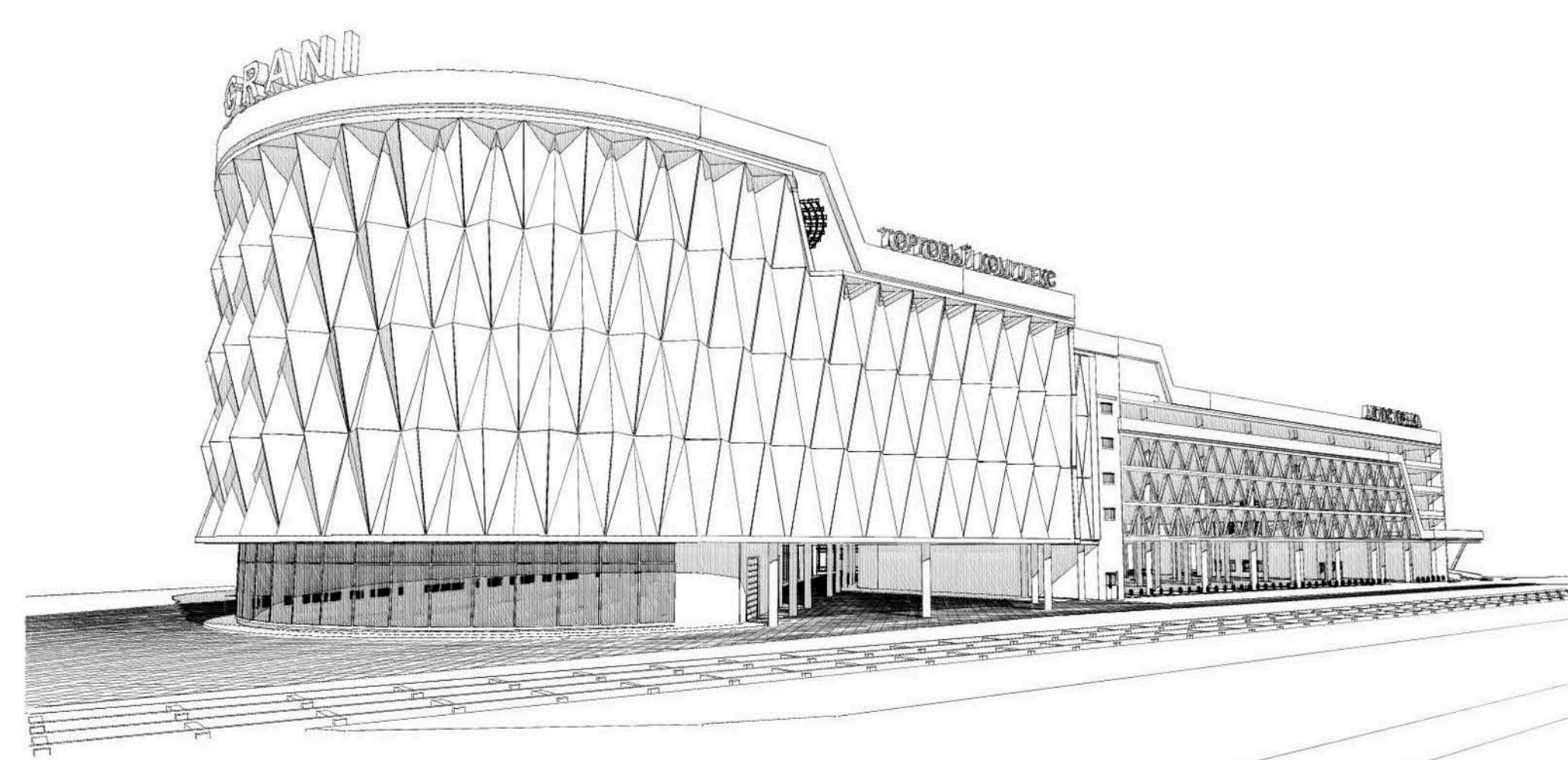
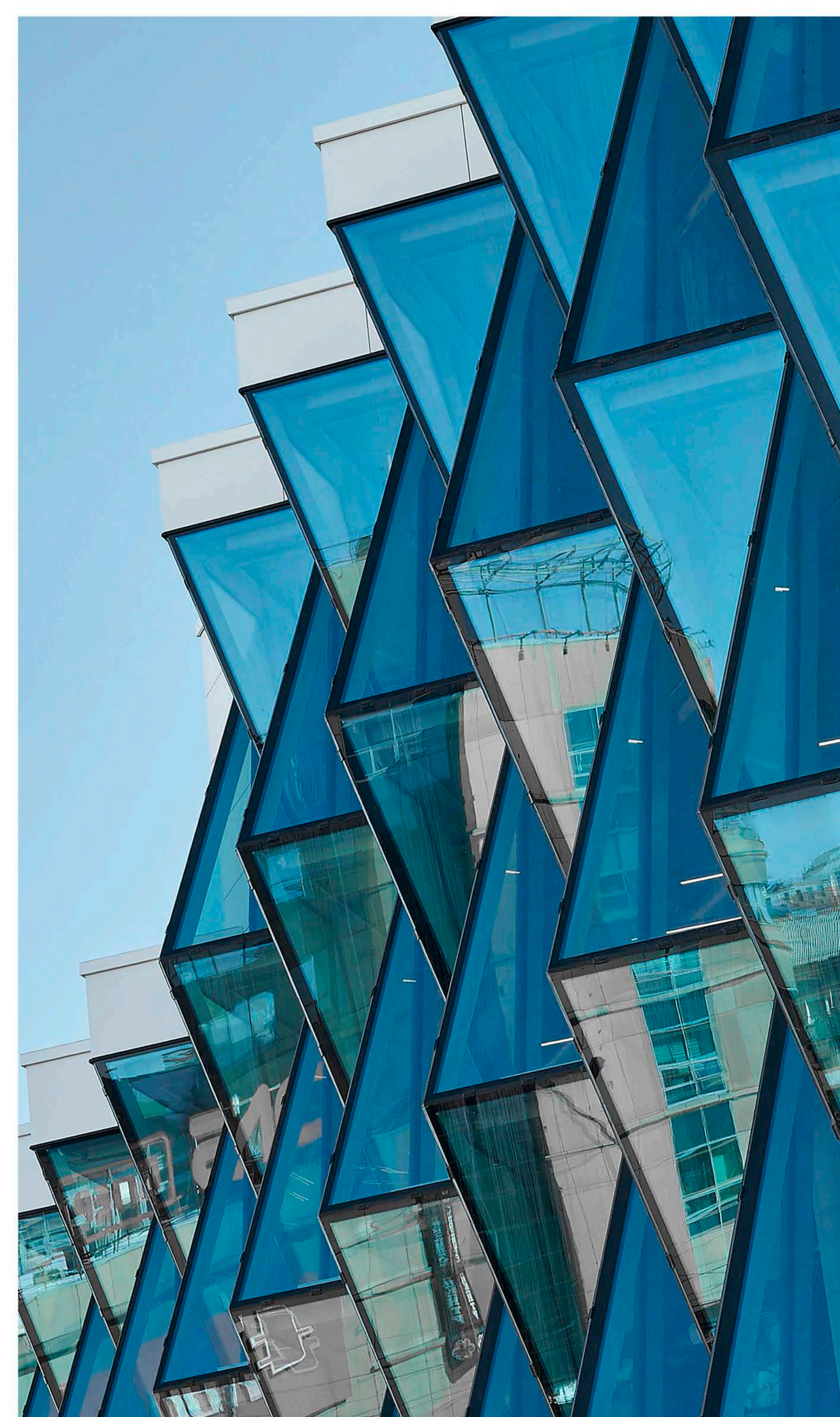
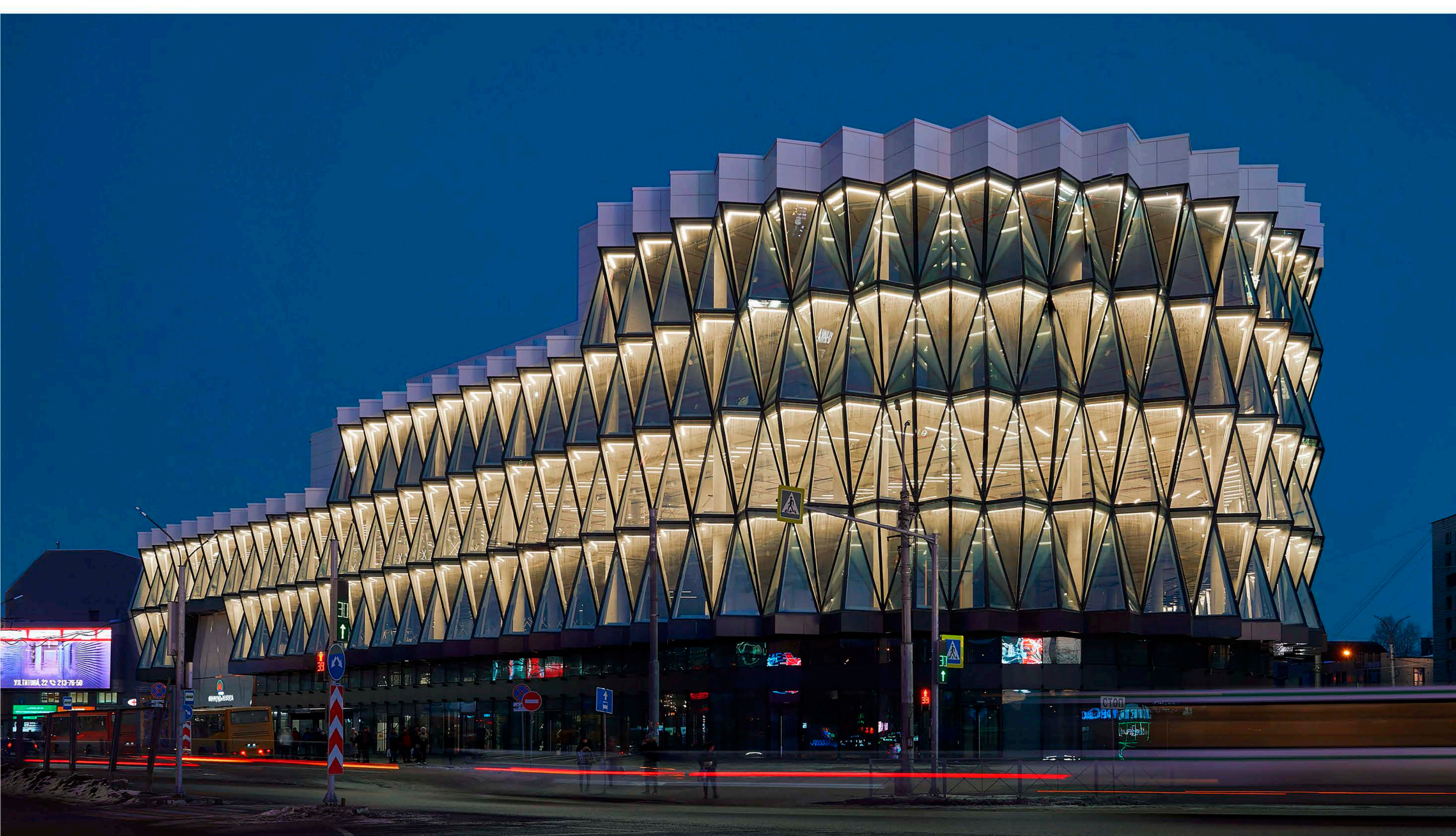
СХЕМА ГЕНПЛАНА



ПЛАН 1 ЭТАЖА

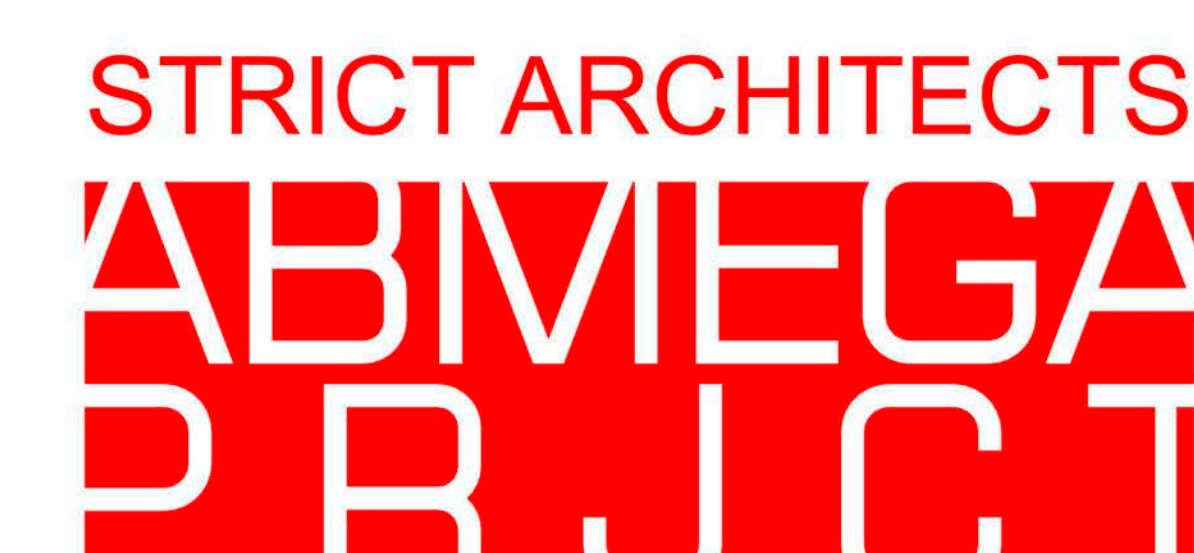


ПЛАН 3 ЭТАЖА



ЭСКИЗ 2011 Г.

АВТОР ПРОЕКТА - А.НОСЕНКО (ООО "АБ МЕГАПРОЕКТ")
 ГЛАВНЫЙ КОНСТРУКТОР - Г.ЦАТУРЯН (ООО "ПБ КОНСТРУКТИВ ПЛЮС")
 МОНОЛИТНЫЕ РАБОТЫ - Д.МАЛАХОВ (ООО "НПЦ СЕЛАР")
 ВЕНТИЛИРУЕМЫЙ ФАСАД - Е.ХАЗОВ (ООО "СК "ИКС ЭЛЬ")
 3D ВИТРАЖ - А.КАШИН, А.ЛЮФТ, В.ШМАКОВА (ООО "НЕСУЩИЕ СИСТЕМЫ")
 ВИТРАЖ - М.ПРАСКО, С.ЛАПРИН (ПГ "ЮНАКО")



ТОРГОВЫЙ КОМПЛЕКС С АДМИНИСТРАТИВНЫМИ ПОМЕЩЕНИЯМИ И ВСТРОЕННЫМ ВХОДОМ ПОДЗЕМНОГО ПЕРЕХОДА ПО УЛ. ТИТОВА В Г.НОВОСИБИРСКЕ. 1 ЭТАП СТРОИТЕЛЬСТВА