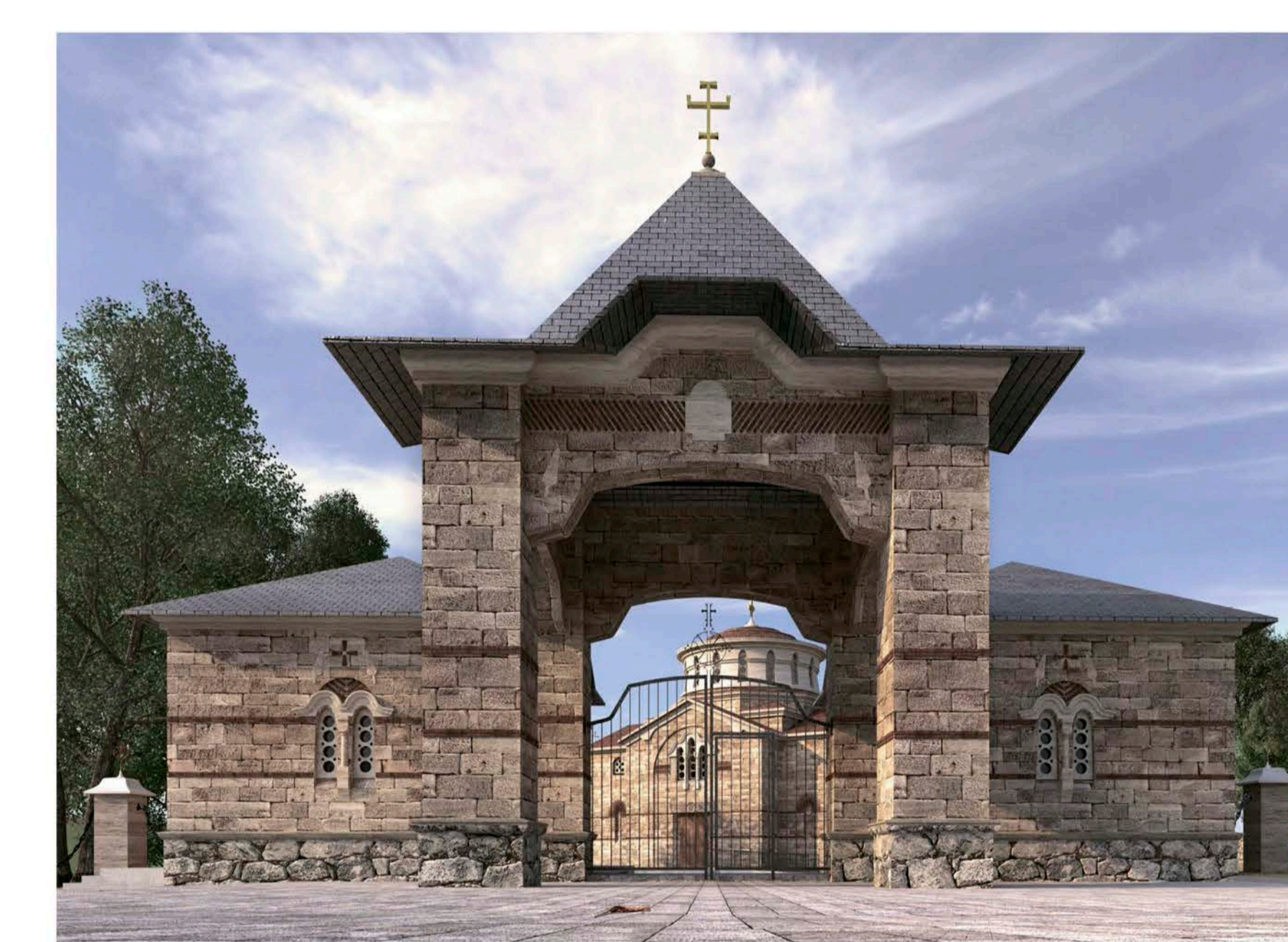




мастерская  
• ПРОХРАМ •  
prohram.com

# НИКОЛО-СПИРИДОНОВСКИЙ ХРАМОВЫЙ КОМПЛЕКС

Проектная организация: ООО «Прохрам» prohram.info@gmail.com +7 925 905 37 087  
Руководитель проекта: Остроумов Д.А.  
Архитекторы: Аскарва П.И., Сикорская В.М.  
Расположение: п-ов Крым, г. Керчь  
Вместимость: 475 человек  
Общая площадь застройки: 1450 м<sup>2</sup>  
Стадия: концепция  
Год: 2021



Мастерская «Прохрам» спроектировала Николо-Спиридоновский храмовый комплекс в Керчи, состоящий из нескольких построек: основного храма святителя Николая, крестильного храма святителя Спиридона Тримифунтского, приходского дома с воскресной школой, а также водосветной часовни и входной группы. Комплекс спланирован в г. Керчь, по ул. Правды, западнее парка имени Юрия Гагарина, на небольшом склоне.

Храмовый комплекс спроектирован в поздневизантийском стиле с ориентацией на традиционную древнюю архитектуру Крыма, но также содержит новые решения и элементы модерна, дополняющие общее стилистическое решение.

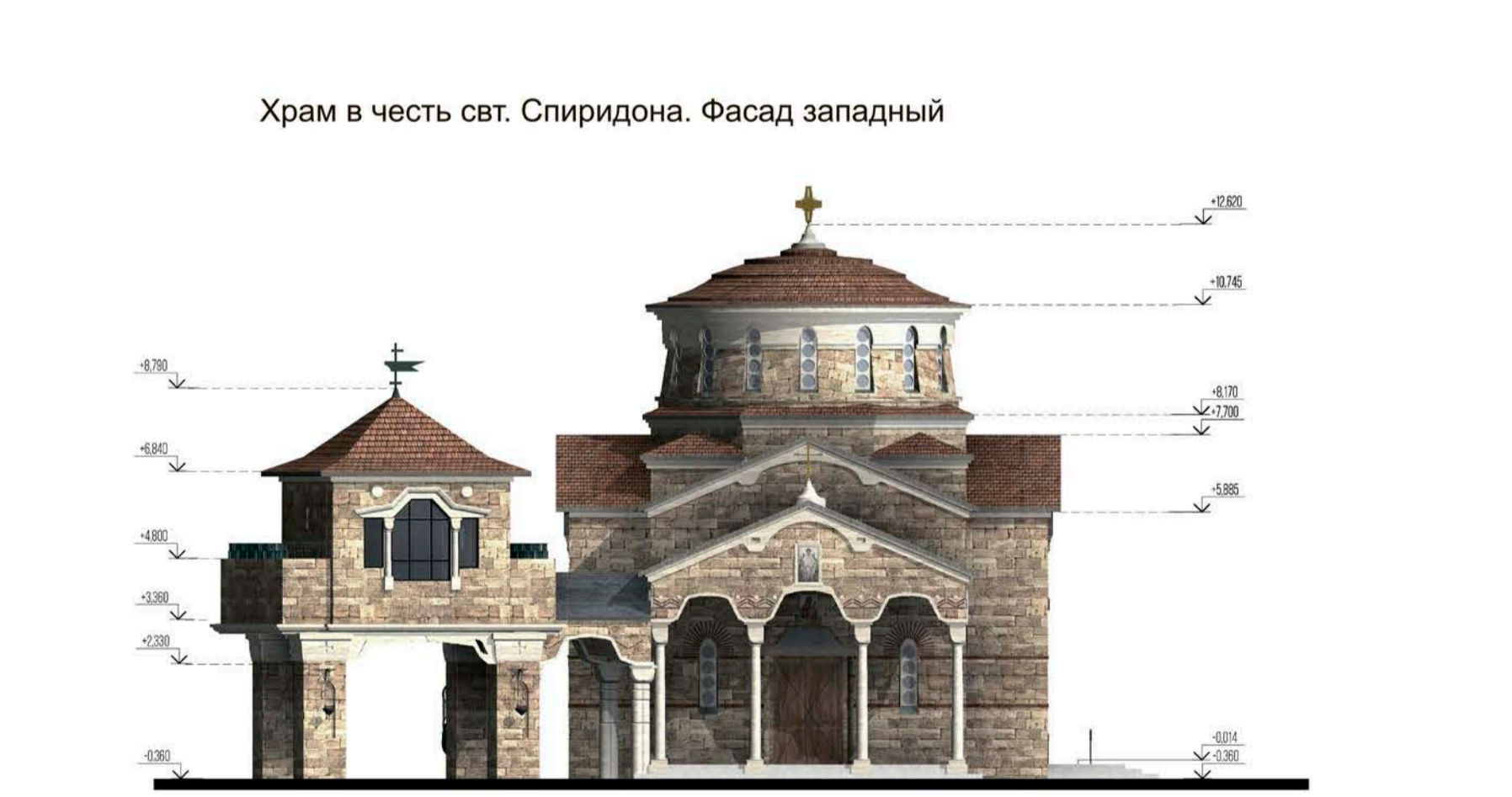
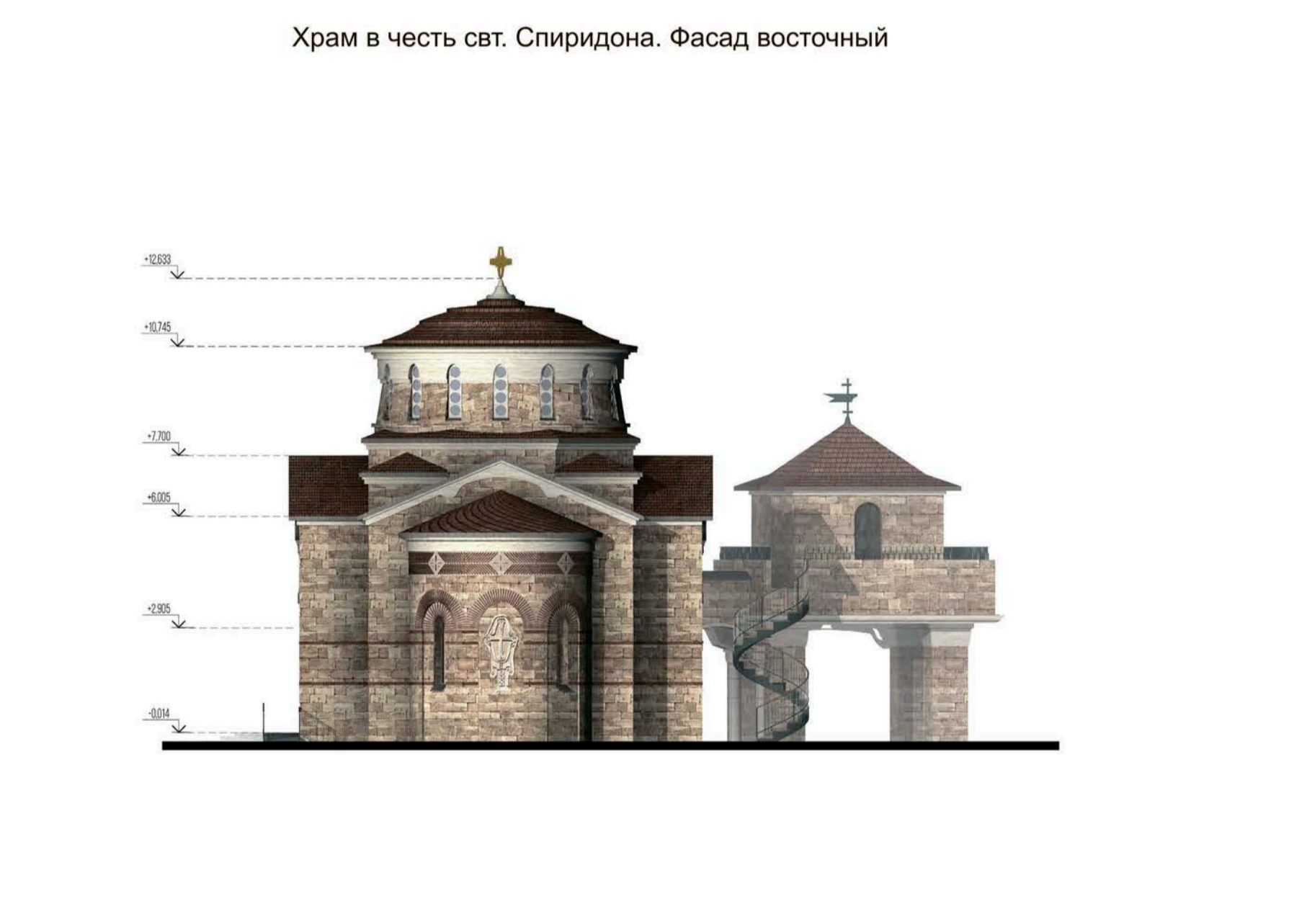
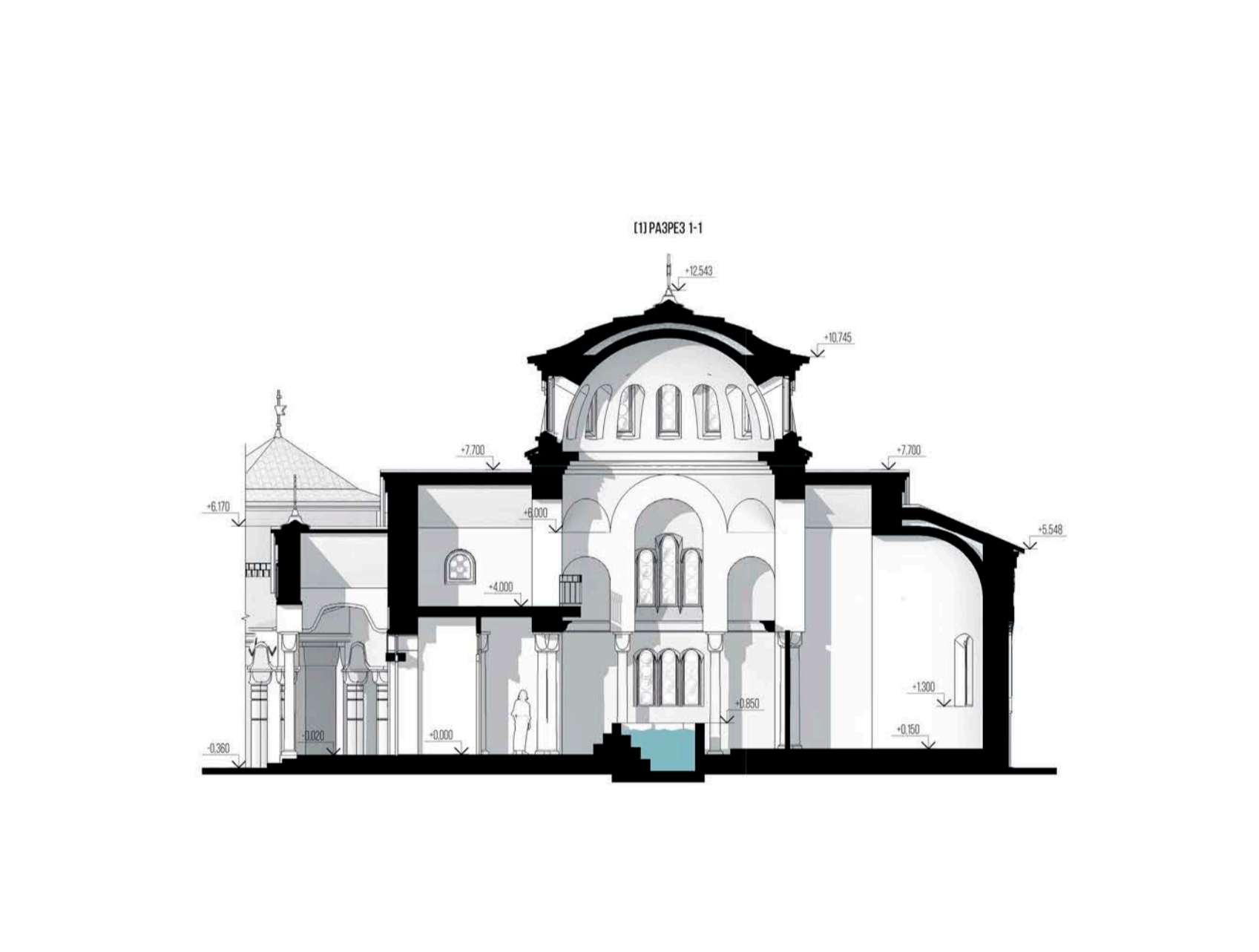
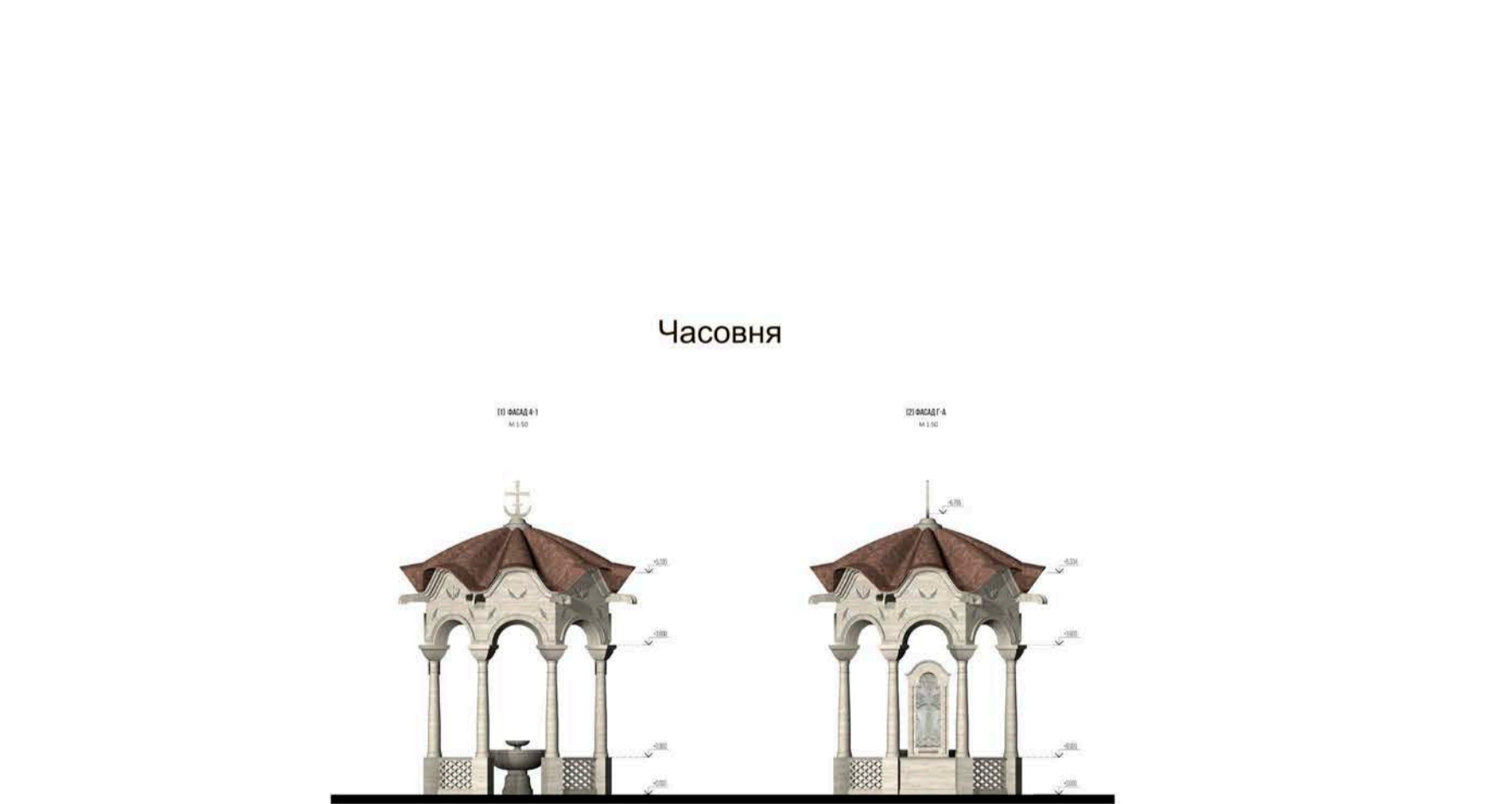
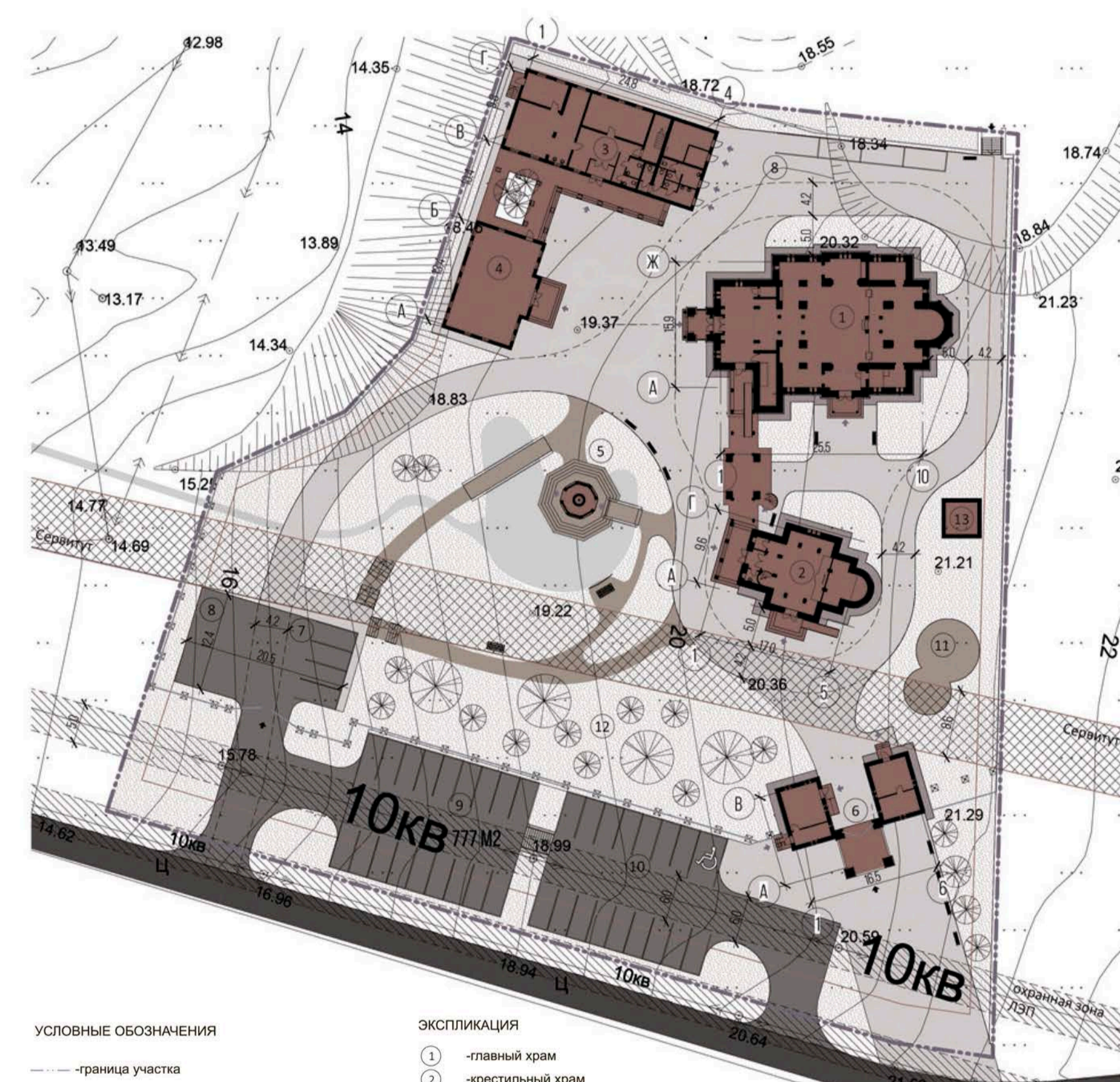
Храмы отличаются по архитектурным решениям, однако представляют собой общий ансамбль, объединенный переходной открытой галерей с большой аркой и комнатой-архондарком над ней, откуда открывается вид на территорию.

Здание основного храма планировочно состоит из притвора, с которого ведет лестница на хоры и колокольню, основного молебного зала, боковых галерей, алтарной части с ризницей и пономаркой. Храм одноглавый, бесстолпный. Основной объем перекрыт четырьмя большими несущими подпружными арками, образующими подобие крещатого свода с наклонными щельями раслаубок. Объем венчается световым барабаном на четверике и традиционным византийским куполом.

Крестильный храм имеет крест в плане, однако его основной объем представляет собой подобие ротонды с внутренним диаметром купола почти 6 метров и 16 световыми проемами. Купол стоит на четырех подпружных арках и четырех угловых тропках. По центру основного объема запроектирована крестильная купель.

Снаружи храмы отделаны камнем с декоративными элементами и вставками плитки. Используются каменные молдинги и пилястры, а также резные барельефы.

Часовня представляет собой купольную конструкцию на восьми опорах с водосветной чашей по центру, куда будет подведена вода. Входная группа состоит из трех объемов – входного шатра, церковного магазина и сторожки со служебным помещением.



Храм в честь свт. Николая Чудотворца. Система сводов

