



ULEY

дом-оранжерея

Проектное название дома - «Uley», но архитекторы назвали его «ржавым домом». «Ржавым» он стал после предложения облицевать фасады картоном - легированным металлом, который на открытом воздухе покрывался ржавчиной, обретая прочность и благородный коричневый цвет.

Идея была презентована клиенту во время первой встречи на участке, но в целом развитие проекта определили заказчики - творческая молодая пара.

Запрос был не просто на проектирование современного функционального каркасного дома, а на уникальность и архитектуру.

Участок для будущего дома оказался вытнутым, видовым, со сложной геологией. В программе помещений, из технического задания особое место занимали витражное остекление и идея оранжереи внутри дома. Трепетное отношение заказчиков к растениям многое определило в проектировании.

Самым простым и очевидным решением было вытнуть дом вдоль участка, но после такого размещения стало понятно, что видовые точки участка заставляют дом «вращаться». И он послушно поворачивается окнами гостиной в сторону цветущих весной яблонь. Так появились планировочные решения.

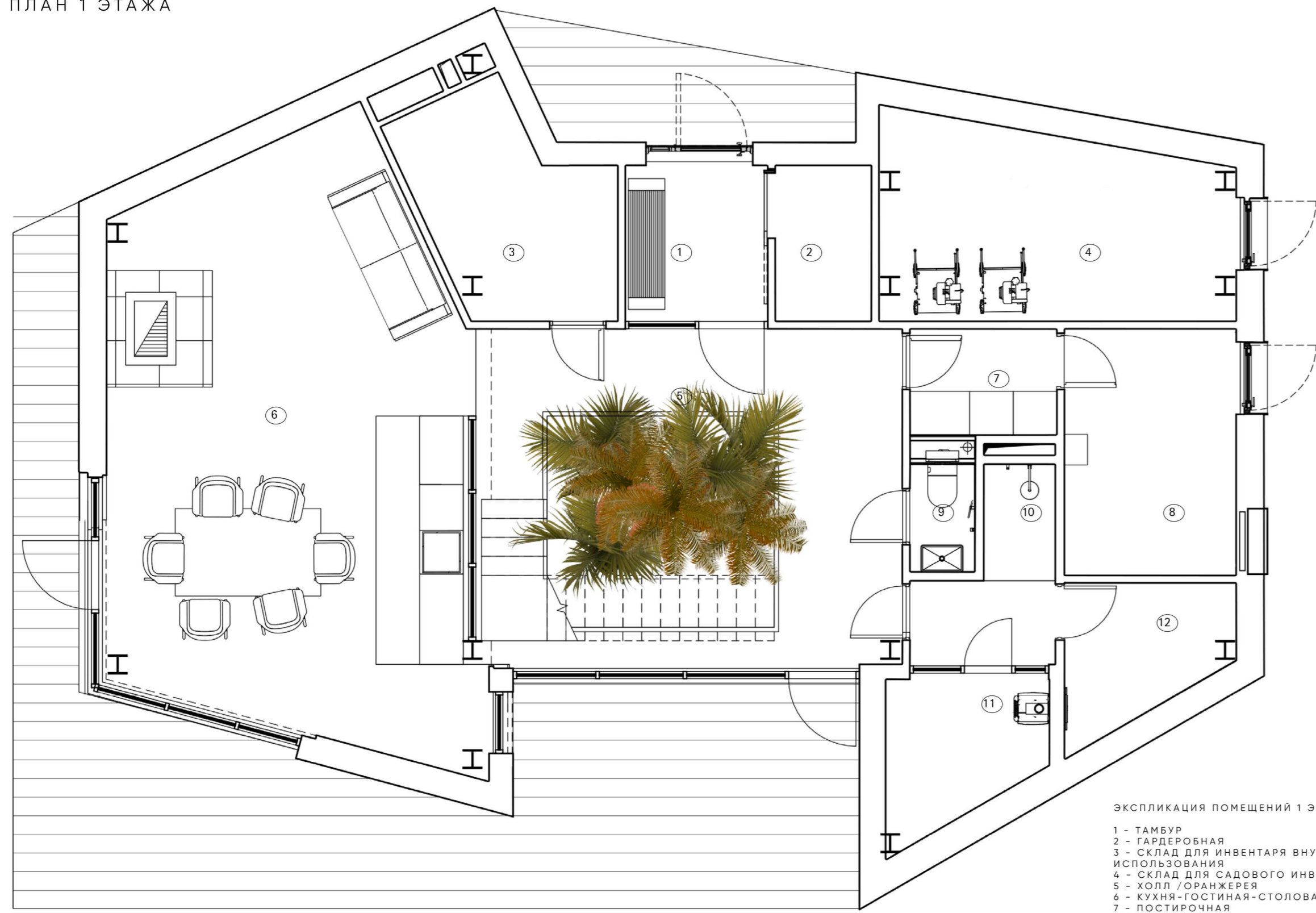
Работа с формой оказалась несколько сложнее. Основное пространство второго этажа - оранжерея, много растений, красивых, но невысоких, а значит им не нужно много пространства сверху. И в точках входа/выхода понизили высоту, что позволило убрать ощущение массивности дома на небольшом узком участке.

Центральное место в доме занимает гостиная, угол которой выходит на пруд. В этом месте возникает остекление, решенное здесь по-особенному. Архитекторы отказались от размещения витража на короткой стене - так терялся вид на пруд, а маленькие окна не отвечали ожиданиям заказчика. И тогда возникла идея завернуть витраж на

боктовую сторону. Большой объем остекления главного фасада поддержан витражами оранжереи, расположенной на втором этаже. Растения требуют много света, поэтому стекла появились именно там, где было необходимо. И одновременно с этим форма и остекление гармонично сплелись, создав полностью завершенный образ.

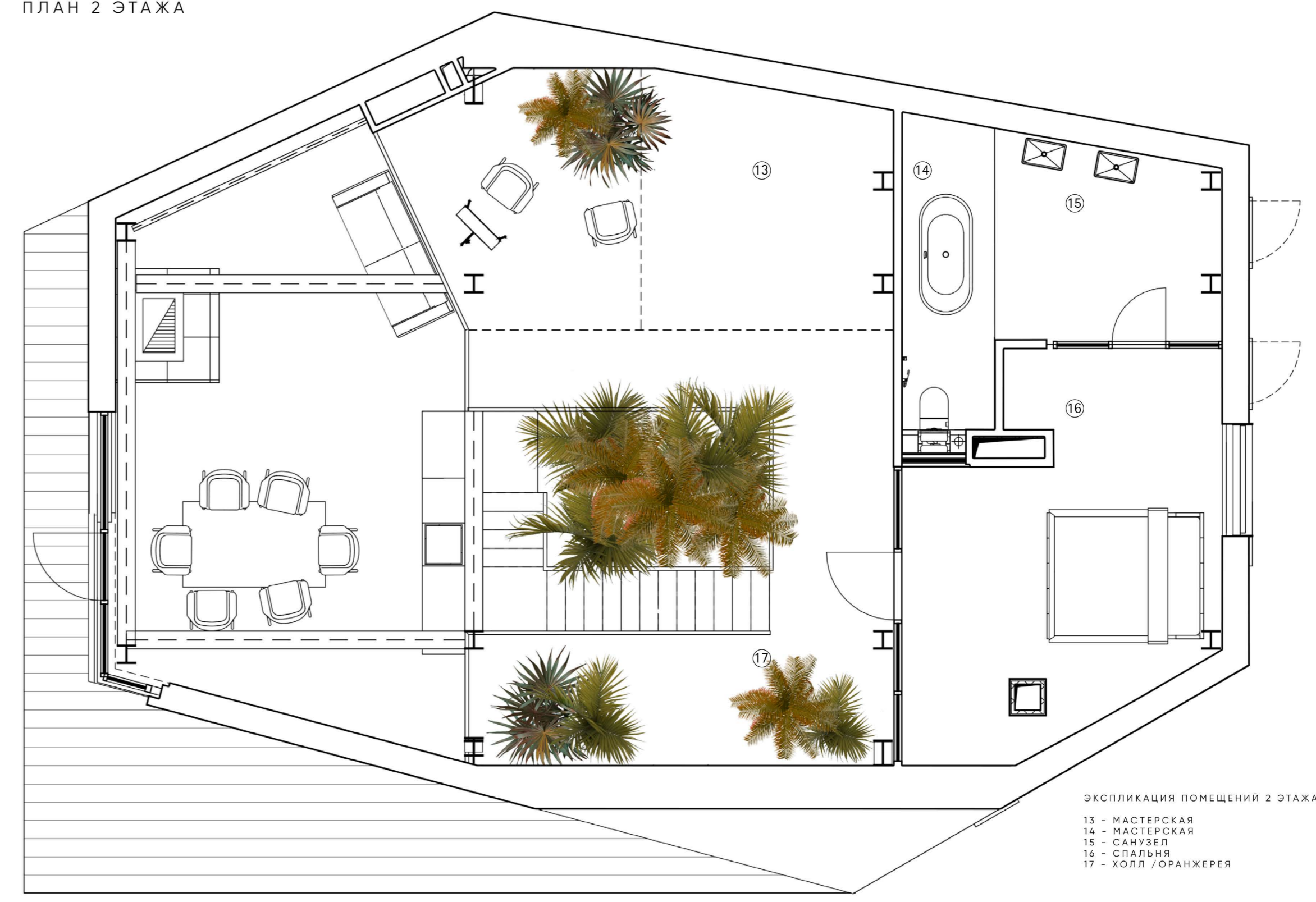
Металл подчеркнул индивидуальность проекта: такая форма стала своего рода отсылкой к минералу, витраж начал походить на минерал. Со временем утонченно стареющий картон будет добавлять дому еще больше шарма и стиля.

ПЛАН 1 ЭТАЖА



- ЭКСПЛИКАЦИЯ ПОМЕЩЕНИЙ 1 ЭТАЖА:
- 1 - ТАНЦЕР
 - 2 - ТАРПЕШНАЯ
 - 3 - СКАМЬИ ДЛЯ ИНВЕНТАРЯ ВНУТРЕННЕГО ИСПОЛЬЗОВАНИЯ
 - 4 - СКАМЬИ ДЛЯ САДОВОГО ИНВЕНТАРЯ
 - 5 - КУХНЯ
 - 6 - КУХНЯ-ГОСТИНАЯ-СТОЛОВАЯ
 - 7 - ГОСТИНАЯ
 - 8 - КОТЕЛЬНАЯ
 - 9 - САУНА
 - 10 - САУНА И ВУДЖА
 - 11 - БАНЯ
 - 12 - СКАМЬИ ДЛЯ БАННОГО ИНВЕНТАРЯ

ПЛАН 2 ЭТАЖА



- ЭКСПЛИКАЦИЯ ПОМЕЩЕНИЙ 2 ЭТАЖА:
- 13 - МАСТЕРСКАЯ
 - 14 - МАСТЕРСКАЯ
 - 15 - СПАВАН
 - 16 - СПАВАН-ОРАНЖЕРЕЯ



СЕВЕРНЫЙ ФАСАД

ВОСТОЧНЫЙ ФАСАД

ЮЖНЫЙ ФАСАД

РАЗРЕЗ

