

ЛЕСНАЯ УСАДЬБА



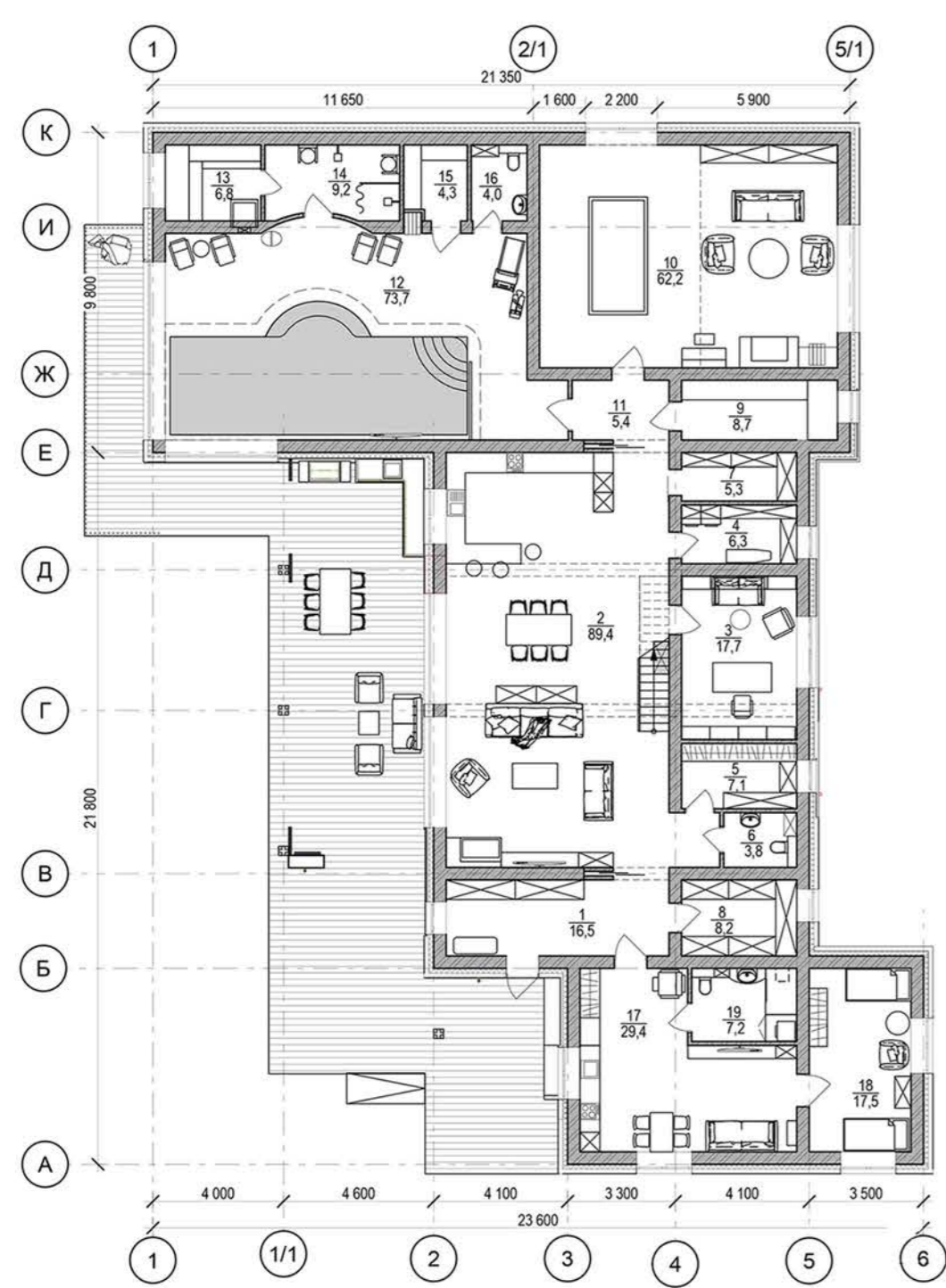
Загородный дом с высоким уровнем комфорта расположен в сосновом лесу на берегу залива. С террасы и из гостиной открывается шикарный вид на залив и закат. Особенность дома – наличие выделенного автономного жилого блока связанного с основной частью дома для проживания няни и ребенка с ограниченными возможностями. Дом включает в себя зону СПА с большим бассейном и сауной с выходом на общую террасу. Также предусмотрена большой каминный зал с бильярдом. На втором этаже каждая спальня имеет свою гардеробную и ванную. Два просторных балкона позволяют любоваться видом залива.

Отделка фасада мягко вписана в природную «историю» за счет цвета и тактильности облицовочного кирпича и деревянной обшивки. Панорамные окна максимально соединяют интерьер с природой.

На участке предусмотрены уютные зоны для разного вида отдыха грамотно вписанные в существующий ландшафт.

Общая площадь помещений: 521 м²

ПЛАН 1 ЭТАЖА



ПЛАН 2 ЭТАЖА

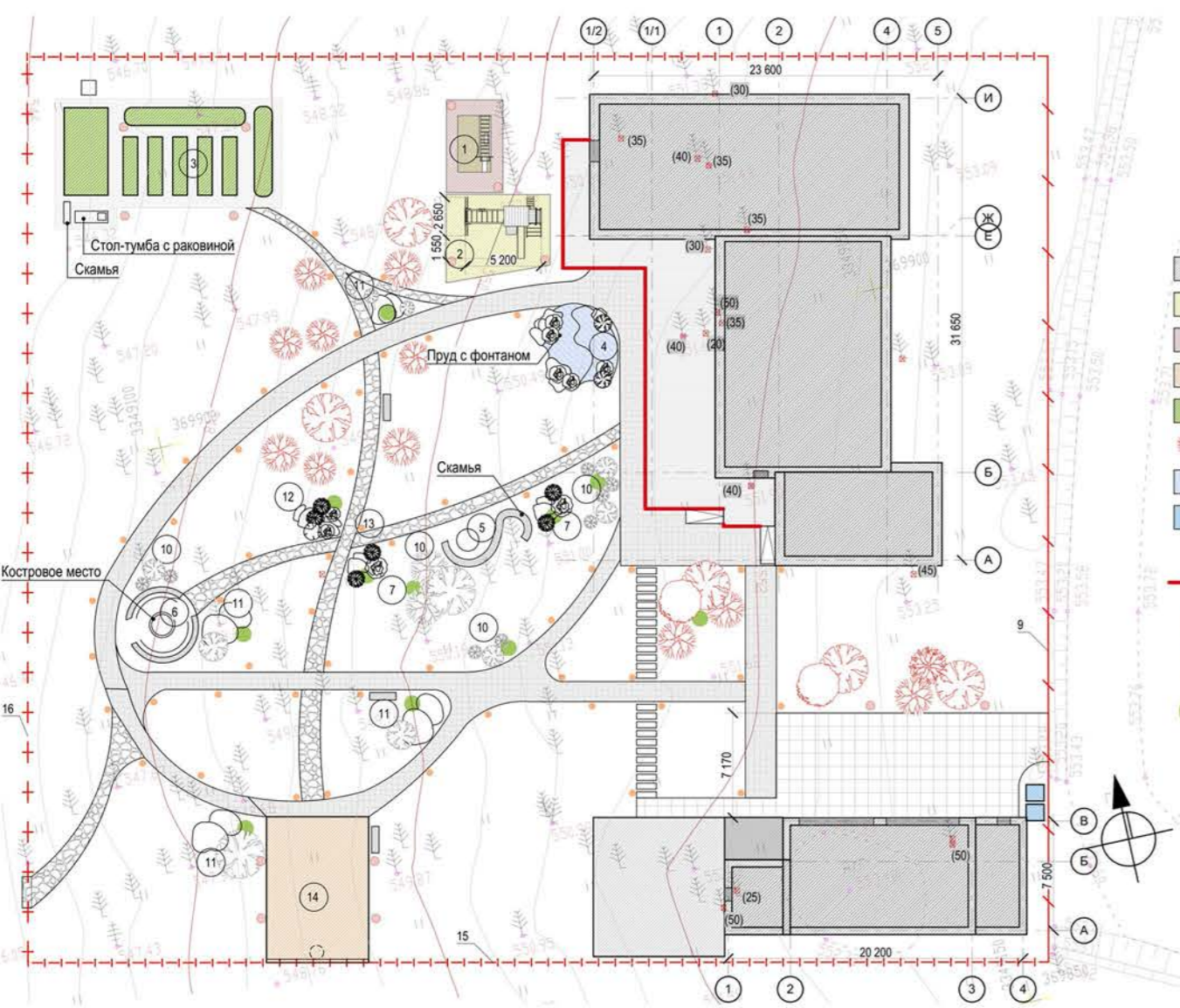
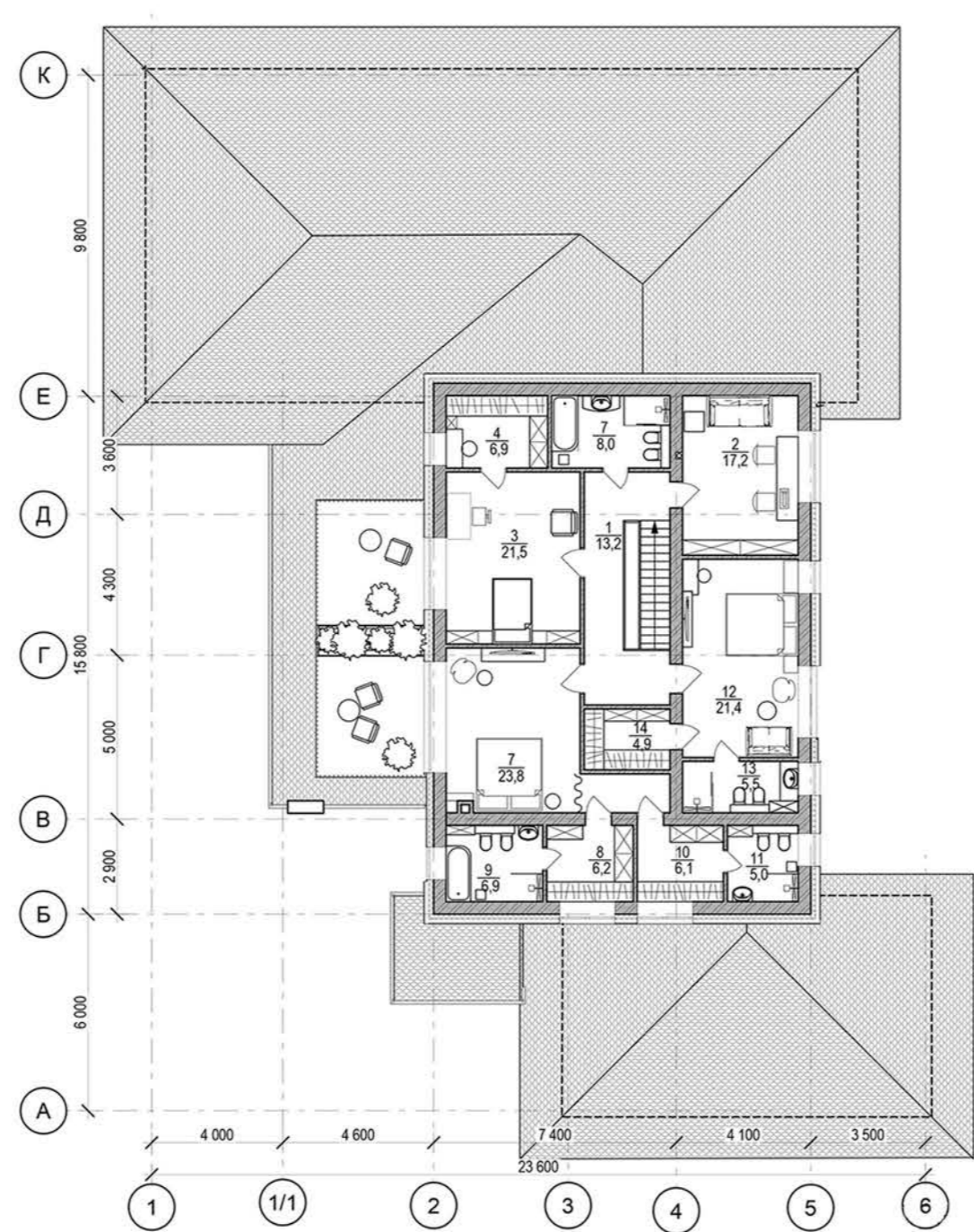


СХЕМА ГЕНПЛАНА УЧАСТКА

- Улицы/объекты:
- Садик, Дач, овраг
- Деревья/стволы
- Садик/стволы
- Мансарта
- Ограда (камень, металл, бетон)
- Площадка/терраса/путь и дорожки
- Площадка/терраса/путь и дорожки
- Мансарта/бассейн
- Деревья (над 175 см)
- Площадка/терраса/путь и дорожки
- Высокие садовые фонтаны
- Садик/стволы/стволы/стволы
- Границы/стволы/стволы/стволы

№	Наименование	Площадь
1	Кухня	10,3
2	Холодильная	88,4
3	Кухня-столовая	17,7
4	Ресторан	8,3
5	Бар	7,5
6	Спальня	3,3
7	Спальня	5,3
8	Спальня	8,2
9	Спальня	8,2
10	Спальня	62,2
11	Коридор	5,4
12	Ванная	72,2
13	Ванная	6,3
14	Ванная	9,2
15	Ванная	4,3
16	Ванная	4,3
17	Спальня	28,1
18	Спальня	17,3
19	Ванная	7,2
20	Ванная	7,2
Итого		382,7 м ²

№	Наименование	Площадь
1	Ванная	15,2
2	Спальня	17,2
3	Ванная	25,8
4	Спальня	6,3
5	Спальня	25,8
6	Спальня	8,2
7	Ванная	6,3
8	Спальня	6,1
9	Ванная	5,2
10	Спальня	28,1
11	Ванная	5,3
12	Спальня	17,3
13	Ванная	7,2
14	Спальня	4,3
Итого		198,4 м ²

ФАСАДЫ

