

Вид 1. Зрительный зал



Вид 2. Зрительный зал

Технико-экономические показатели:

3. Площадь застройки	м ²	4950,0
4. Размеры в плане	м	104,4 x 76,8
5. Общая площадь	м ²	12 911,0
7. Этажность	эт.	3-4 эт.
8. Количество этажей	эт.	5 эт.
10. Количество учащихся (высшее и среднее профессиональное образование)	чел.	300
11. Количество учащихся (дополнительное образование), одновременно	чел.	20
12. Количество зрителей	чел.	233

Преподавательские



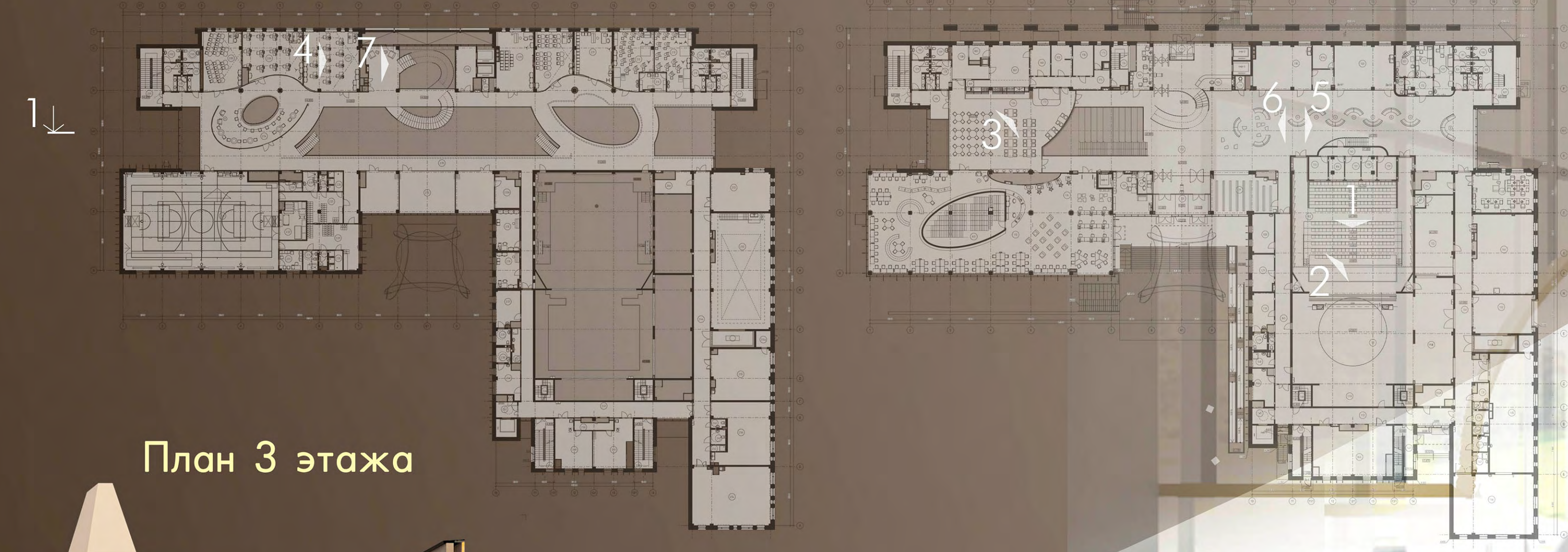
Вид 3. Столовая



**ПРОЕКТ ОБЩЕСТВЕННЫХ ИНТЕРЬЕРОВ.
ВЫСШАЯ ШКОЛА МУЗЫКАЛЬНОГО И
ТЕАТРАЛЬНОГО ИСКУССТВА**

Россия, Кемеровская область, г. Кемерово

Основная идея архитектурного облика здания - театральная игра, где каждый ракурс, каждый фасад и интерьер разнообразен, и в тоже время монументален и лаконичен. Атриум - ядро всего здания, связанный мостиками, переходами, лестницами, пересекающими его объём. Образ его интерьера насыщается, при следовании по зданию, когда возникают новые, интересные, неожиданные ракурсы - театральная игра пространства. Центральным элементом атриума является подвесная на вантах металлическая лестница, вписанная на плане в овал. Ее спиралевидная форма поддержана другими лестницами атриума, а также зонами самостоятельных занятий студентов, расположенных на галереях атриума и вписанных в овальную форму. Овальные формы акустических потолочных панелей, расположенных на потолке атриума, дополняют общую концепцию интерьера.



Вид 7. Подвесная лестница



Разрез 1-1



Административные помещения

Вид 4. Учебные помещения

Вид 5. Атриум

Вид 6. Атриум