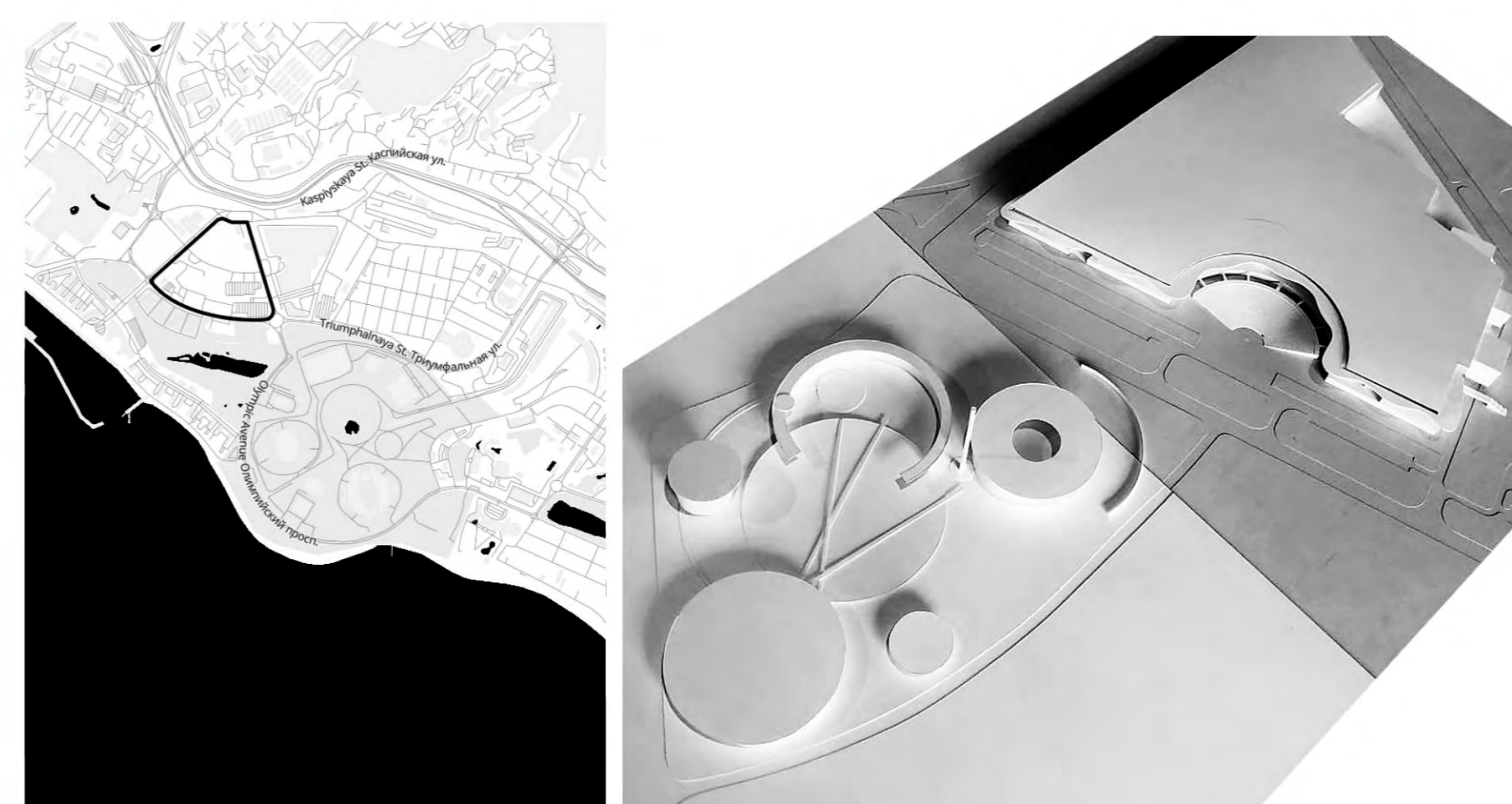
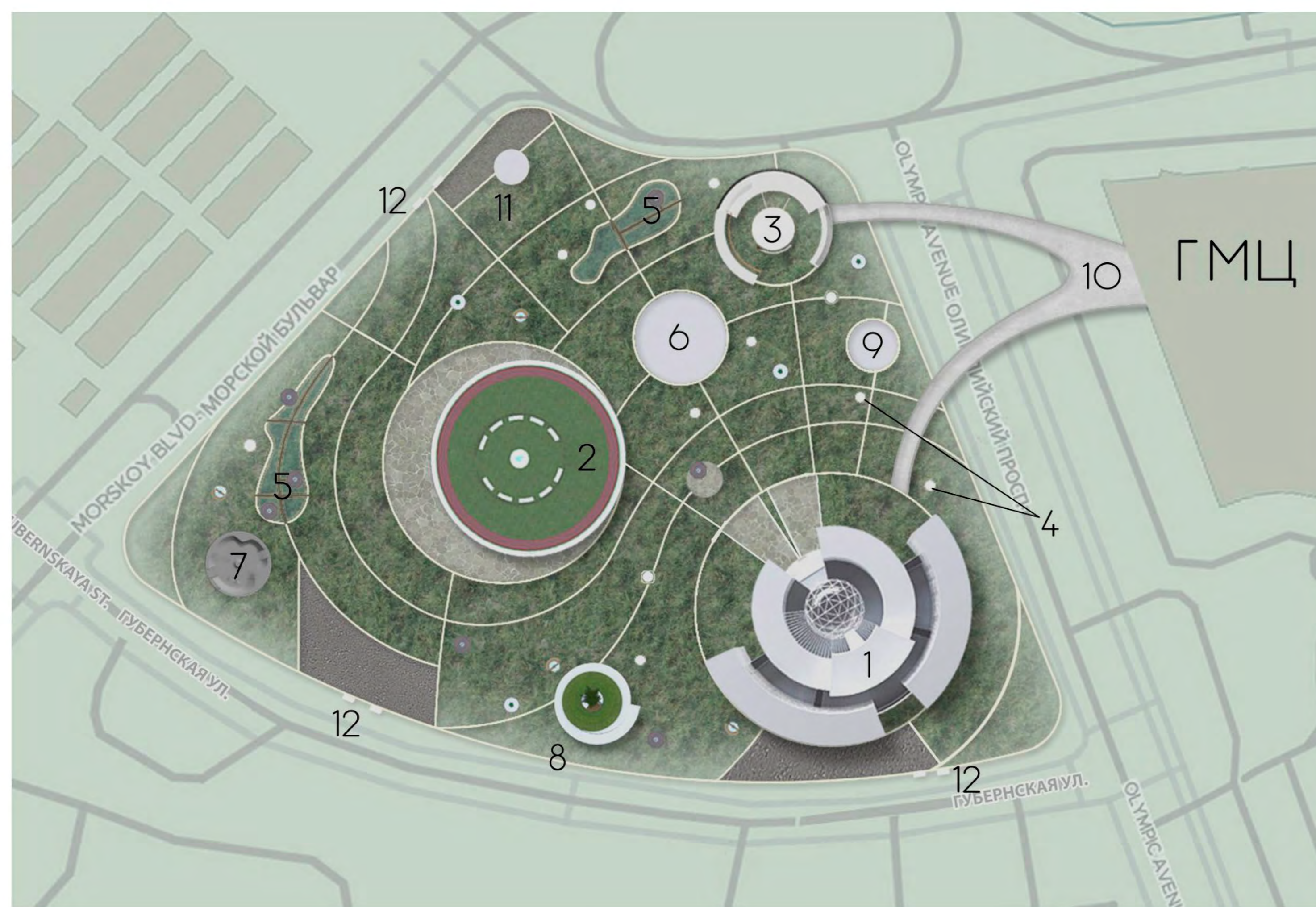


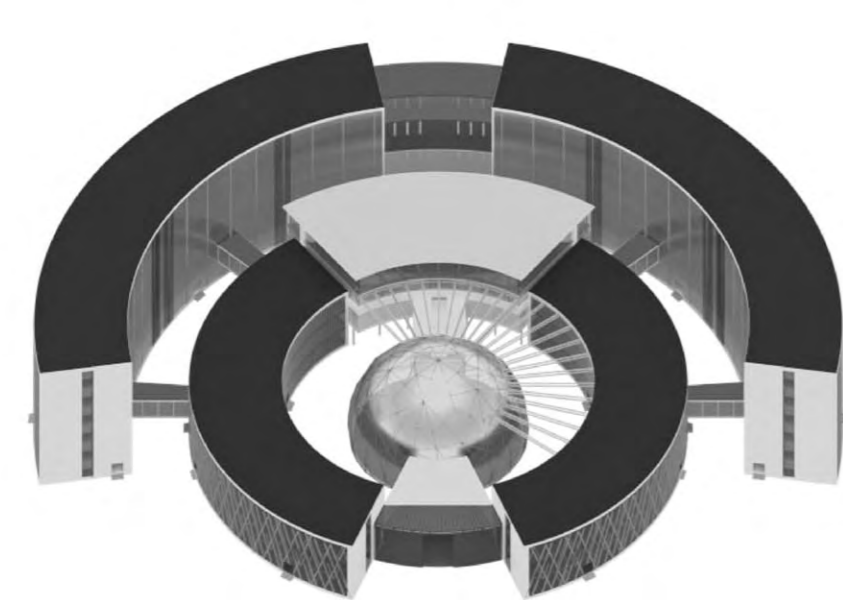
СТУДЕНЧЕСКИЙ КАМПУС ДЛЯ УНИВЕРСИТЕТА «СИРИУС»



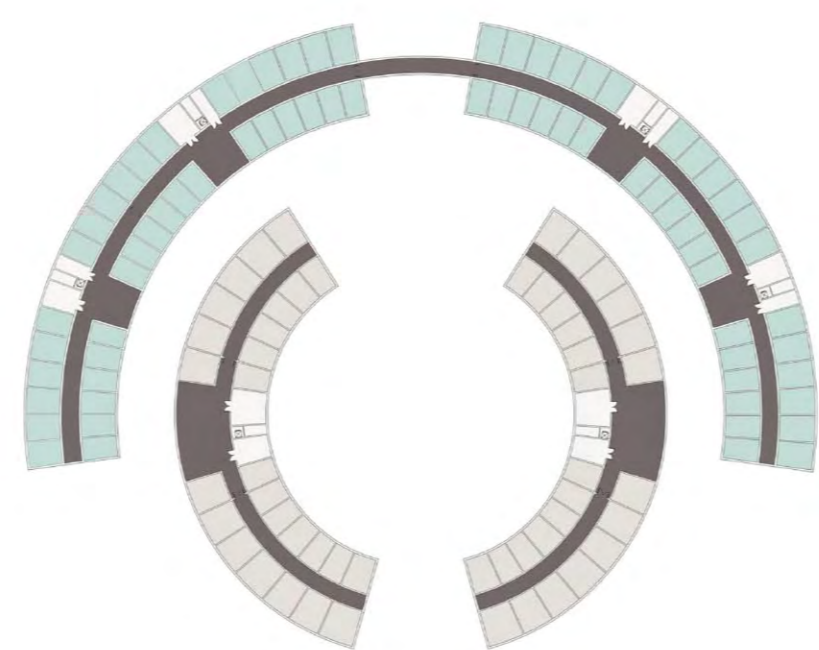
В настоящее время Университет «Сириус» активно развивается. Для размещения и комфортного пребывания в современной научной среде студентов и аспирантов (~1000 человек), а также профессуры (~300 человек) необходимо построить кампус и обустроить территорию вокруг него. Рассуждая над концепцией была взята метафора: **Круг** – совокупность, совершенство, единство, вечность, символ полноты и законченности, объект, заключающий в себе **г а р м о н и ю**

- | | | | |
|-----------------|-----------------------------|-----------------------|-----------------------|
| 1 Жилой корпус | 4 Малые архитектурные формы | 7 Скейт-парк | 10 Мост |
| 2 Спорткомплекс | 5 Озеро | 8 Улитка | 11 Разгрузочный центр |
| 3 Медиатика | 6 Фонтан | 9 Спортивная площадка | 12 КПП |

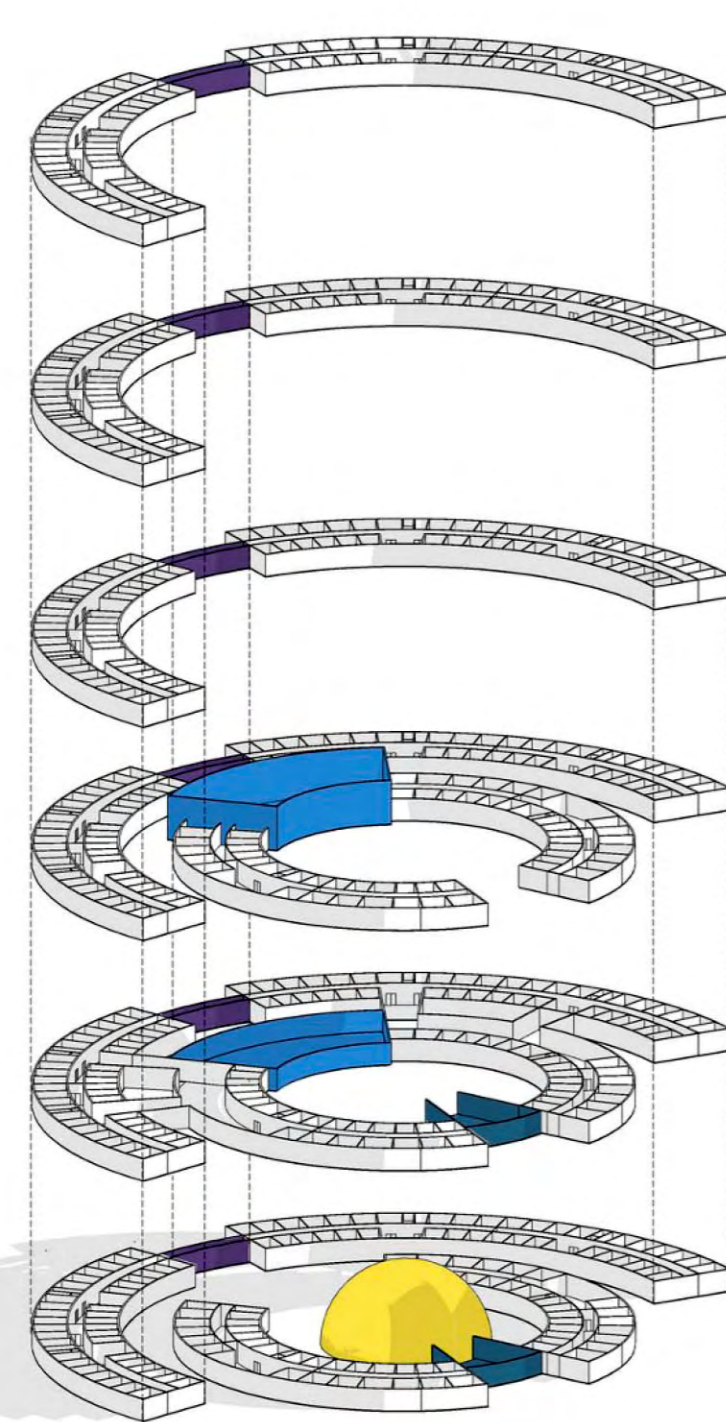
Жилой корпус



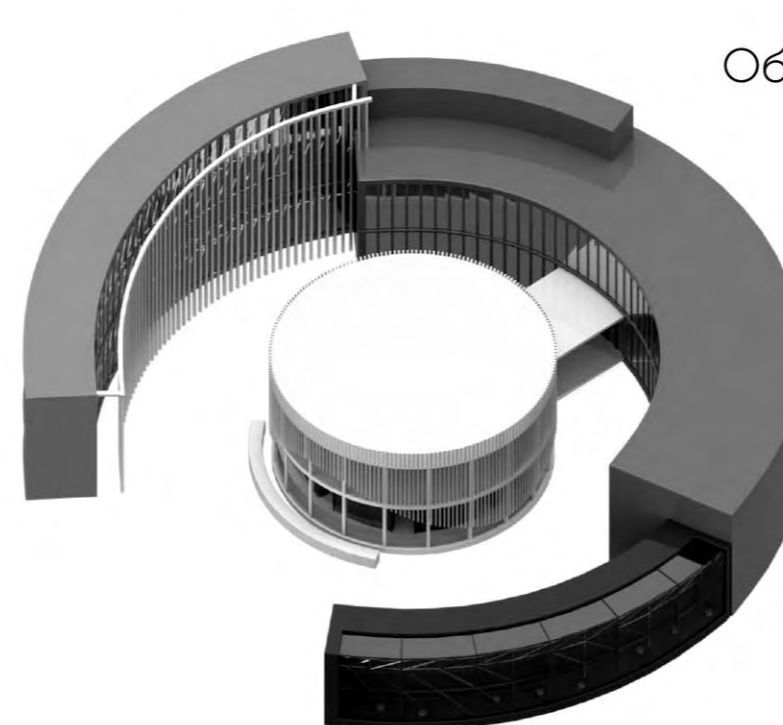
- 6 этажей для размещения аспирантов и магистров
- 70 комнат на этаже
- 2 человека в комнате
- 3 этажа для размещения профессуры
- 50 комнат на этаже
- 1 человек в комнате



- жилые комнаты для аспирантов и магистров
- жилые комнаты для профессуры
- коридоры и фойе
- вертикальные коммуникации (лифты и лестницы)

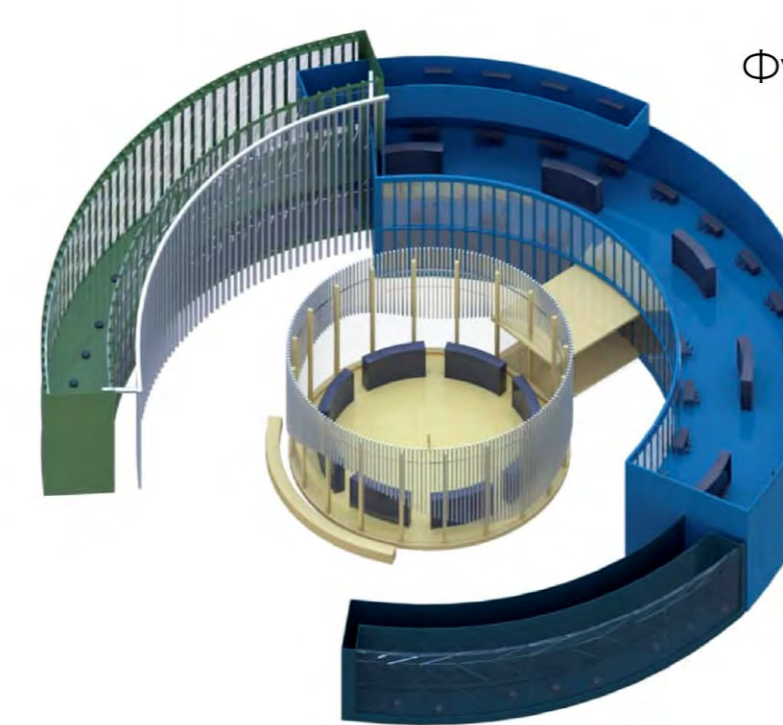


- жилые блоки
- переходы между жилыми блоками
- кухня и столовая
- главный вход и зона регистрации
- театральный зал



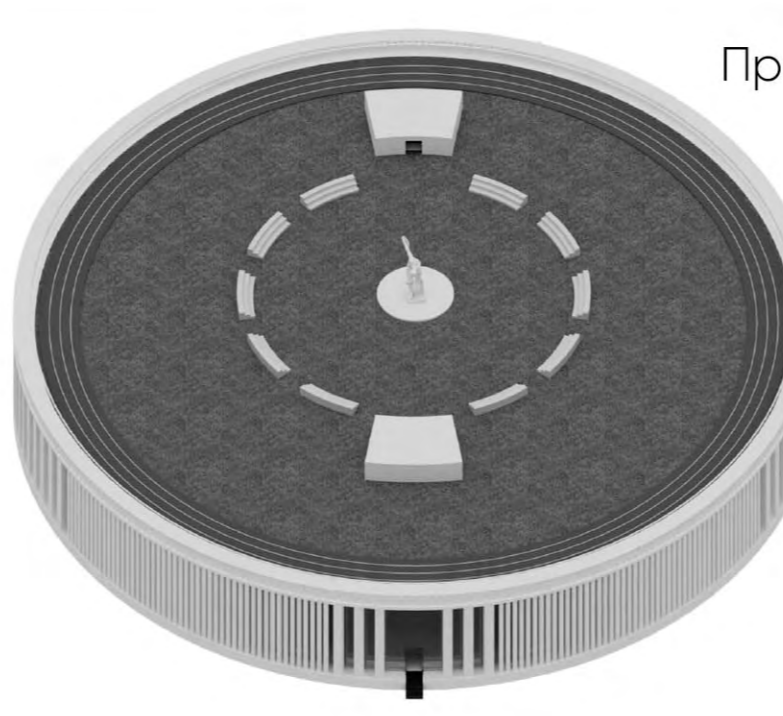
Общественное пространство

- 2 этажа
- 4 функциональные зоны



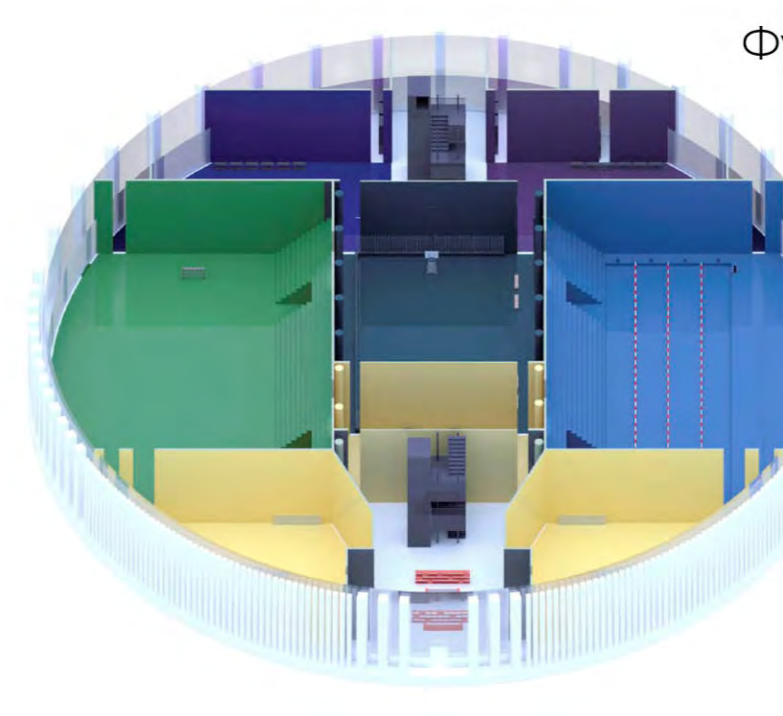
Функциональное зонирование

- библиотека
- читальный зал
- кабинеты для групповой работы
- кабинеты для индивидуальной работы



Пространство для спорта

- 1 этаж
- 1 бассейн
- 2 спортивных зала
- 3 спортивные площадки



Функциональное зонирование

- Зал для растений
- Тренировочный зал
- Бассейн
- Баскетбольная площадка
- Футбольное поле
- Волейбольная площадка
- Раздевалки, спа
- Ресторан

