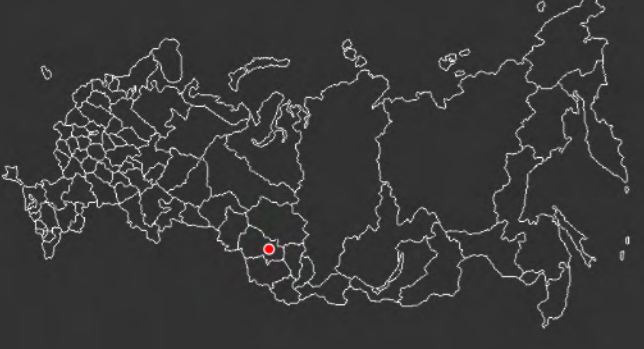


villa  
«PRIZMATIQ»

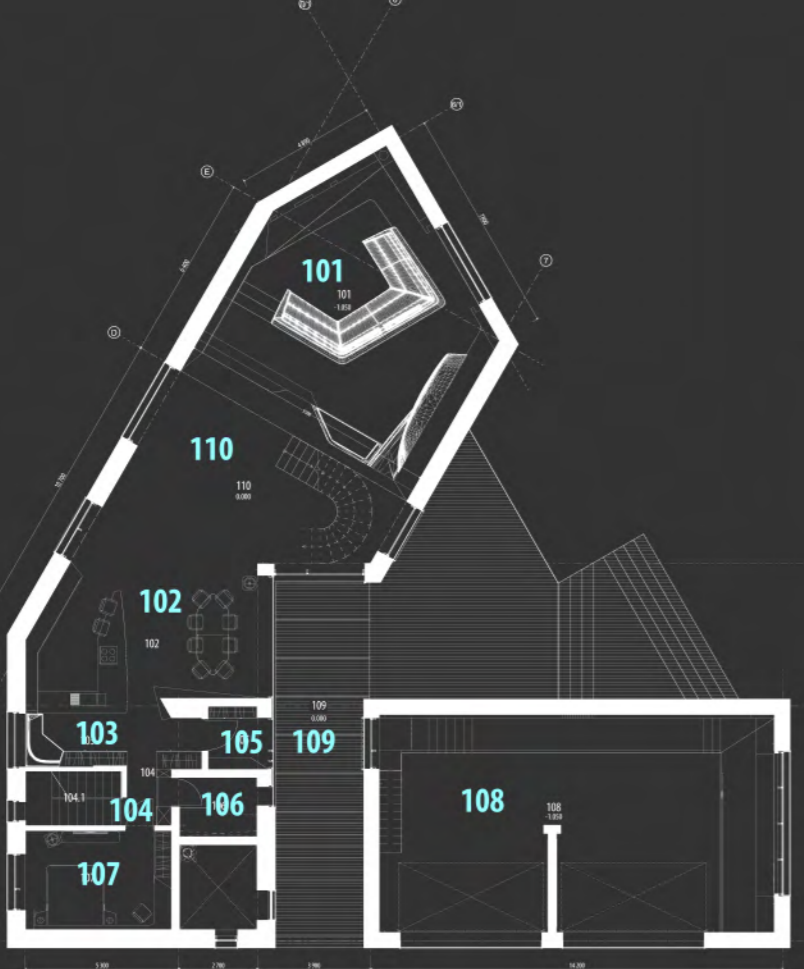
ОДНОКВАРТИРНЫЙ ЖИЛОЙ ДОМ  
РФ, Новосибирская область

Общая площадь 850 + м.кв.  
Завершение отделочных работ в 2021 году.



ПЛАН ПЕРВОГО ЭТАЖА

- 101 ГОСТИНАЯ 75
- 102 КУХНЯ 47,04
- 103 КОРИДОР 10,67
- 104 ХОЛЛ 1 ЭТАЖА 3,06
- 104.1 ЛЕСТНИЦА В ПОДАЛ 6,17
- 105 ПРИХОЖАЯ 4,6
- 106 ВАННАЯ 5,5
- 107 ГОСТЕВАЯ СПАЛЬНЯ 17,29
- 108 ГАРАЖ 102
- 109 ГАЛЕРЕЯ 41
- 110 АTRIUM 39,85



ПЛАН ВТОРОГО ЭТАЖА

- 200 СПАЛЬНЯ (master) 39,75
- 201 БУДУАР (master) 16,46
- 202 ВАННАЯ (master) 9,4
- 203 САУНА (master) 2,18
- 204 ДЕТСКАЯ 1 31,64
- 205 ДЕТСКАЯ 2 25,29
- 206 ДЕТСКАЯ 3 30,9
- 207 ХОЛЛ 32,84
- 208 ПРАЧЕЧНАЯ 7,98
- 209 СУ 6,14
- 210 ВАННАЯ 10,55
- 211 АКВАЗОНА 114,08
- 212 САУНА 8,82
- 213 ДУШЕВАЯ 2,54
- 214 АНТРЕСОЛЬ (chill-out) 31,34



РАЗРЕЗ 1-1

