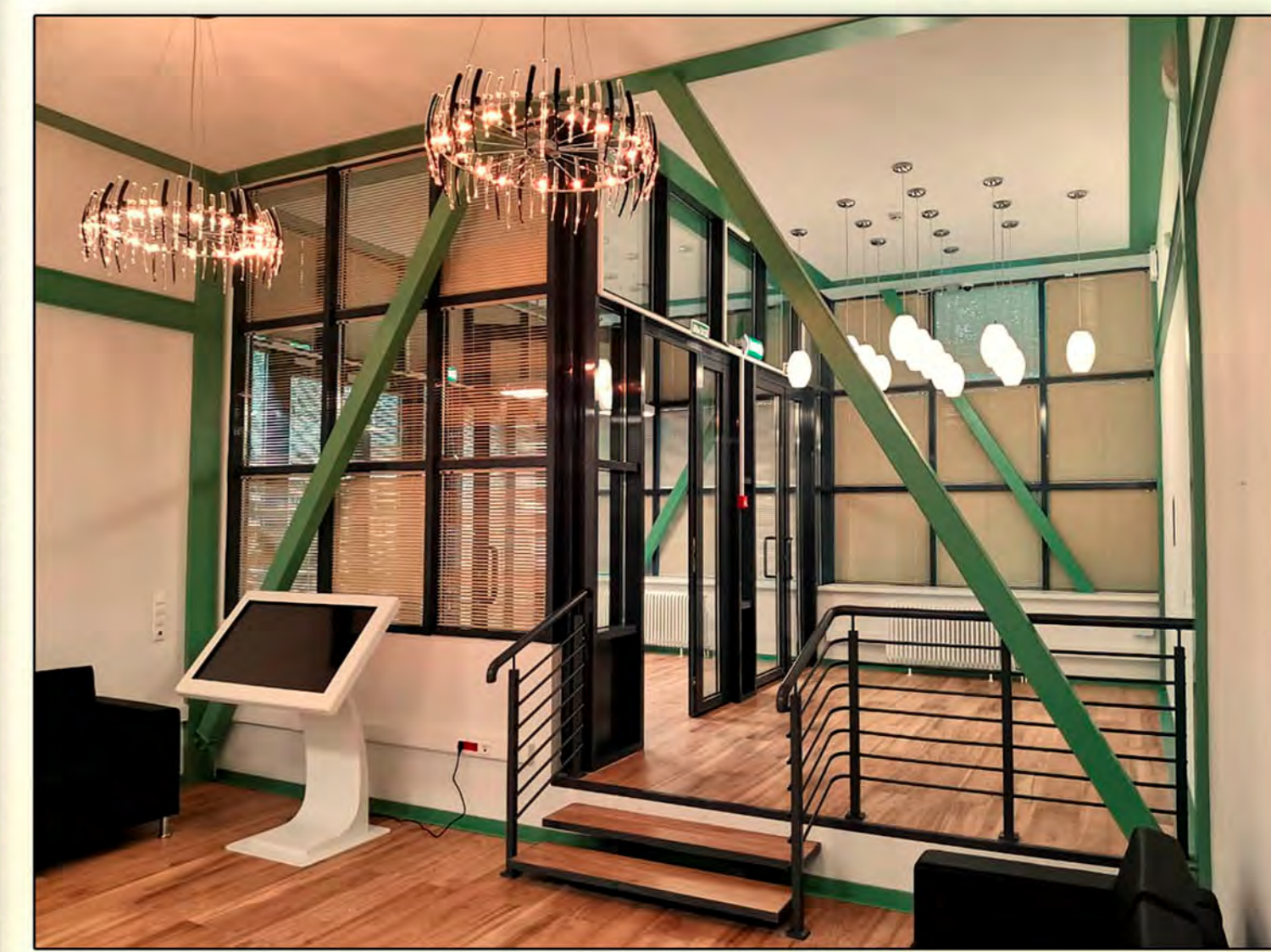
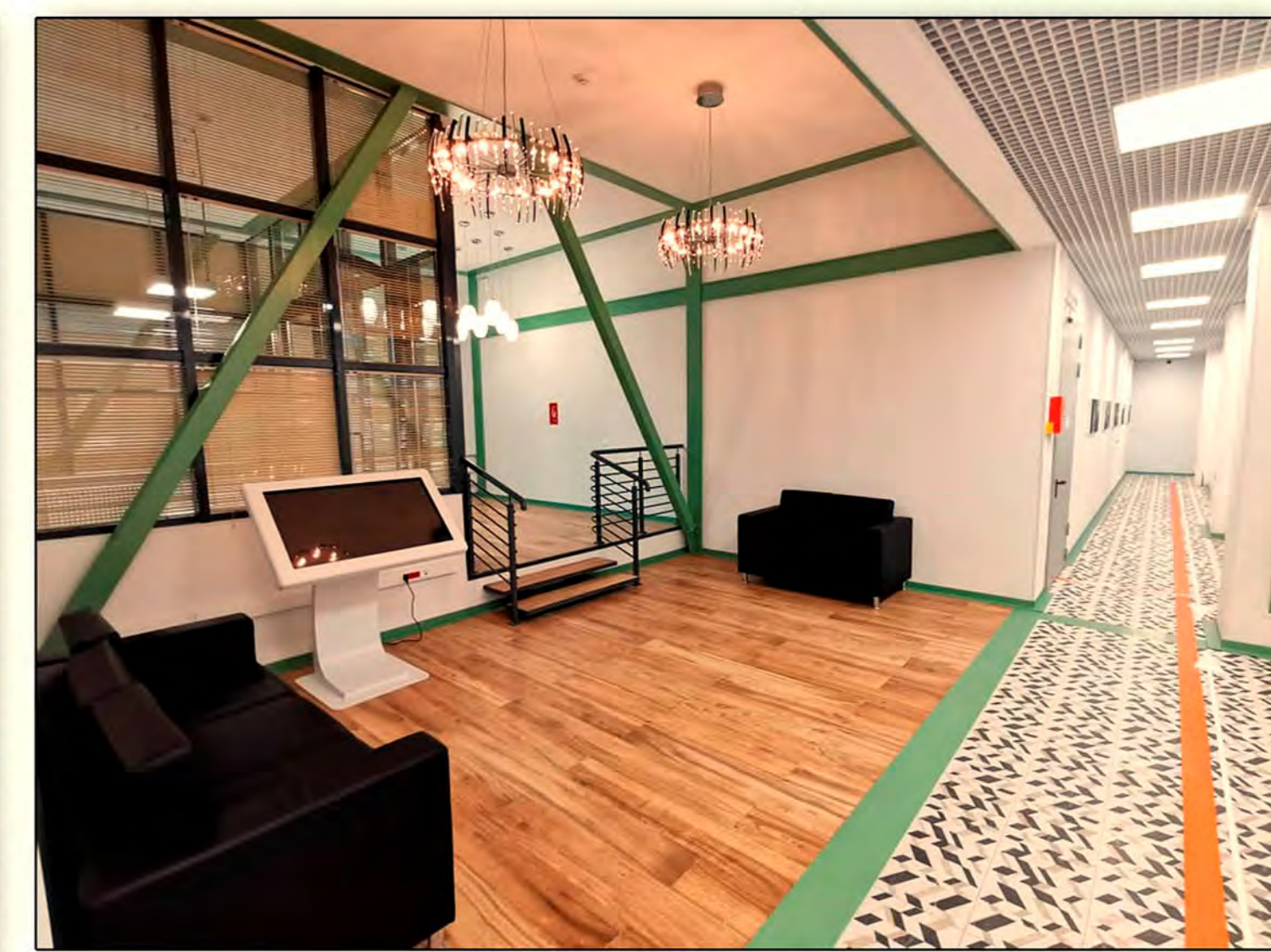
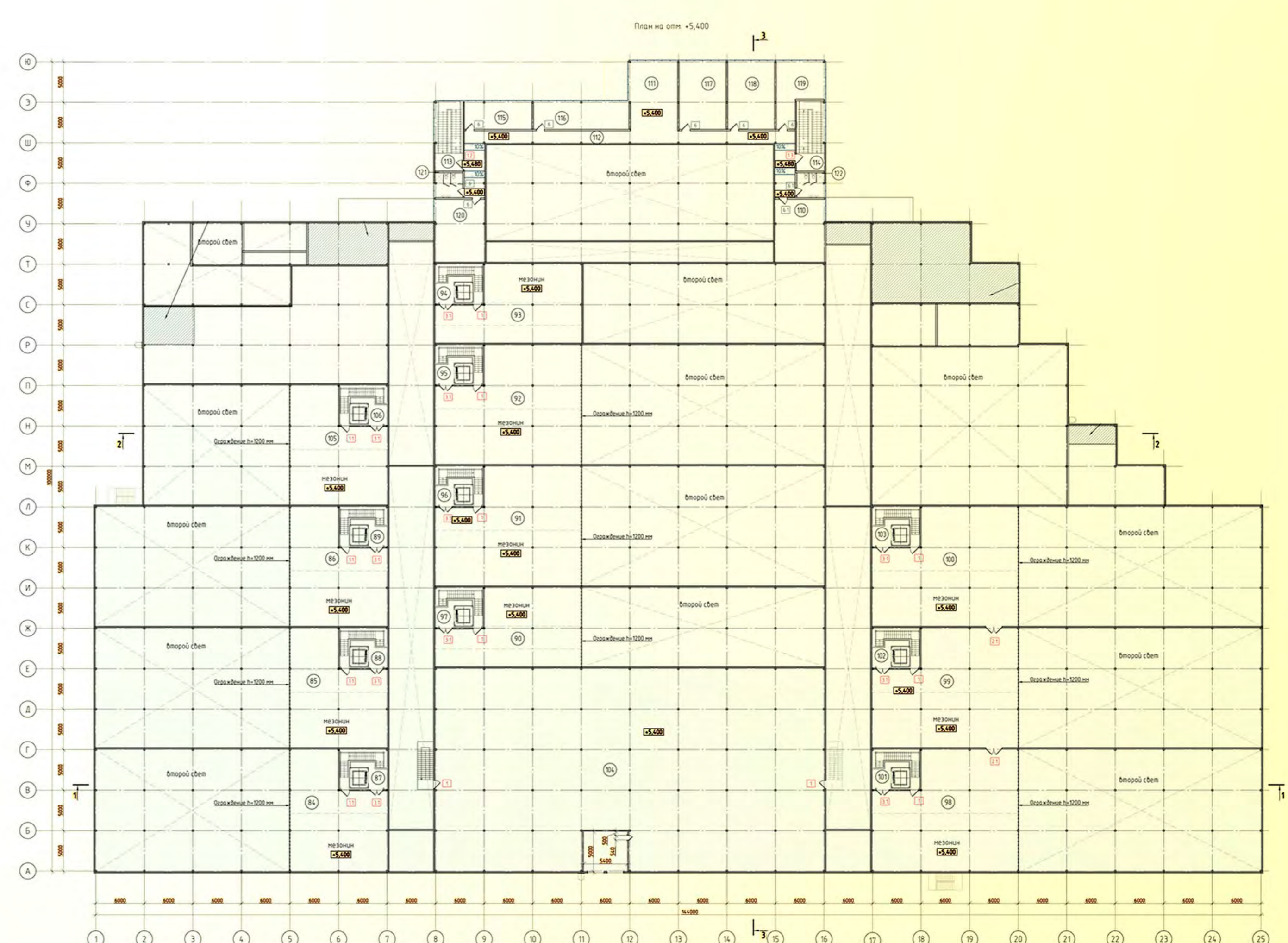
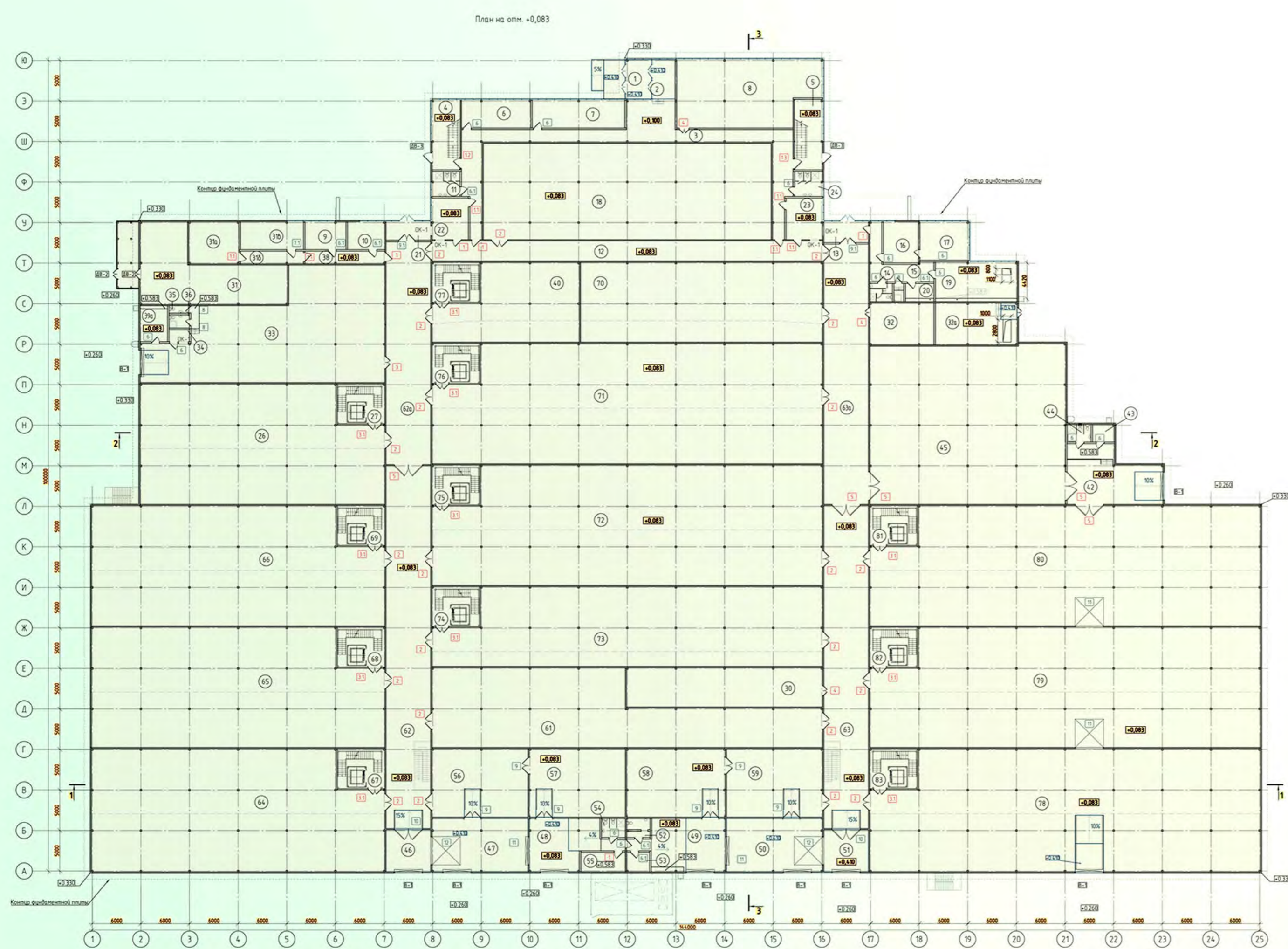


## НЕКАПИТАЛЬНОЕ ФОНДРОХРАНИЛИЩЕ ДЛЯ РАЗМЕЩЕНИЯ ЭКСПОНАТОВ МОСКОВСКОГО МУЗЕЙНОГО КОМПЛЕКСА И РЕКВИЗИТА МОСКОВСКИХ ТЕАТРОВ.

Решение о создании единого складского комплекса для хранения декораций московских театров и 'экспонатов музейного комплекса города Москвы было принято по итогам встречи мэра города с деятелями культуры в октябре 2017 года. Для строительства был выбран участок площадью 34 га на Калужском шоссе вблизи деревни Юрово. Возведенные по проекту ООО «Моспроект» склады рассчитаны на эксплуатацию в течение нескольких десятилетий и обеспечивают надежное и безопасное хранение практически любых предметов театрального реквизита и музейных артефактов. В новый комплекс переместились запасники Музея Москвы, Геликон-Опера, театра Виктюка, театра Пушкина, театра Ромэн и других известных музеев и театров столицы.



Спроектированный авторским коллективом ООО «Моспроект» одноэтажный объект представляет собой двухуровневый объём (с мезонинами и встройками) сложной формы с выступающей центральной частью по уличному фасаду. Габаритные размеры объекта в плане по осям составляют 144,0 x 100,0 м. Высота объекта составляет 9,8 м (от проектной отметки земли). Высота помещений составляет: 1-й уровень - 4,8 м; 2-й уровень (мезонин) - 2,65 м (до низа балок основного металлического каркаса).



Со стороны главного фасада расположены помещения административно-бытового назначения для размещения офисных помещений сотрудников (хранители музейных ценностей, сотрудники охраны и т.п.). Погрузочно-разгрузочные работы предусмотрены со стороны размещения приёмно- погрузочных боксов, расположенных с западного фасада комплекса через промышленные секционные ворота. В помещениях приёмки предусмотрены встроенные административно-бытовые помещения из расчёта на количество мест. Блоки помещений хранения предусмотрены обособленными в один уровень с устройством антресолей, с отдельными входами и разделёнными между собой и общей галереей противопожарными преградами. В зависимости от предметов хранения каждый блок оборудуется специализированным оборудованием: стеллажами, драйверами, выдвигаемыми сетками, подиумами и др.

