

# Д

# ПРОЕКТ

# ШКОЛЫ

## В ПОСЕЛКЕ

## ТЕБА

**Местоположение:**  
Россия, поселок Теба  
Междуреченского городского округа Кемеровской области

**Проектирование:** 2018–2020 г.

**Площадь участка:** 12512 м<sup>2</sup>  
**Площадь застройки:** 1457,5 м<sup>2</sup>  
**Строительный объем:** 14582,95 м<sup>3</sup>  
**Общая площадь:** 2327,84 м<sup>2</sup>

Поселок Теба расположен в юго-восточной части Кемеровской области и находится на берегу реки Томь. Гора Шаман неподалеку от поселка и окружающая её живописная природа идеально подходит для горнолыжного туризма.

Общеобразовательная школа рассчитана на 65 учащихся. Осуществляется **образовательный процесс в 3 ступени: дошкольное, начальное общее и основное общее образование.** Здание двухэтажное, без подвала, в плане прямоугольное, размерами в осях 66,0х21,5м. Около школы по проекту высажены цветущие деревья: яблони, рябины. Круглый год они украшают школьную территорию, а под их тенью можно обустроить зоны отдыха для детей.

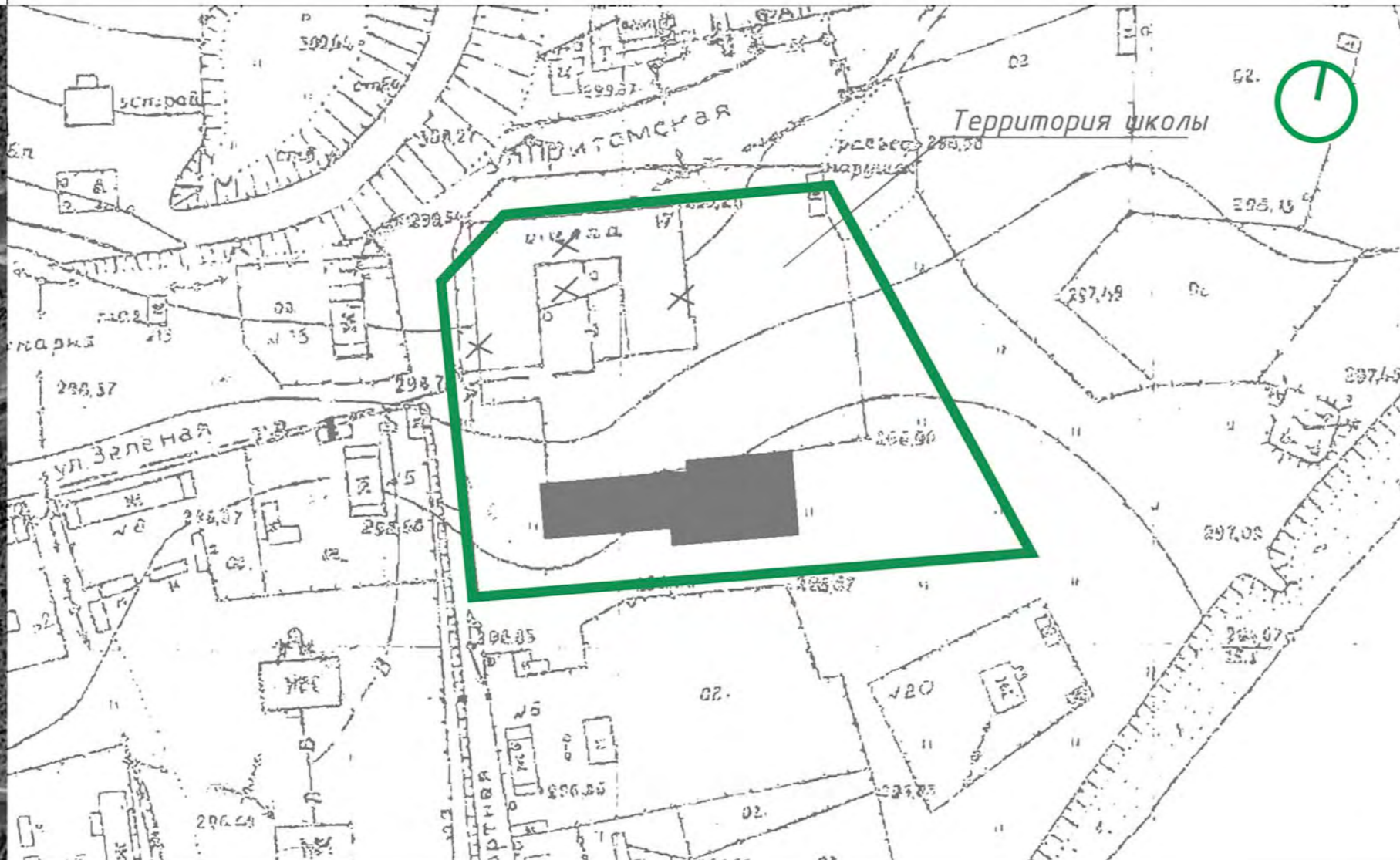
Предусмотрены **два главных входа с безбарьерным доступом:** один – для школы, второй – для детского сада. Материалы отделки фасадов контрастные по цвету и структуре. Несмотря на сложную тектонику, решения фасадов просты в исполнении.

В целом облик здания – необычный, но органичный по форме и материалам. Вытянутый вдоль реки объем из металла напоминает корабль, идущий среди горных пейзажей. Новая школа может послужить толчком для развития горного поселка.



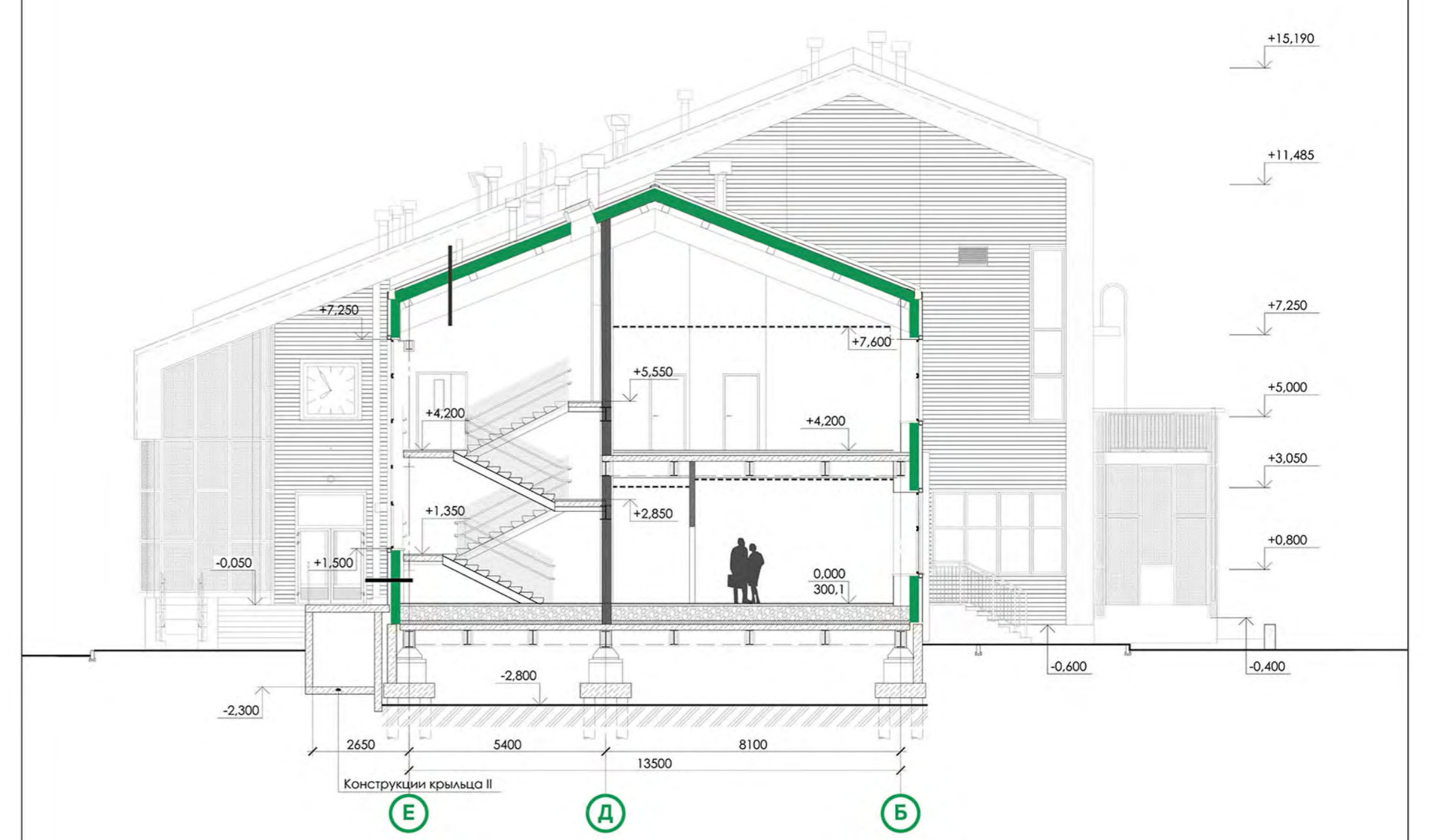
**СИТУАЦИОННЫЙ ПЛАН**

**ГЕНЕРАЛЬНЫЙ ПЛАН**



**ПЛАН 1-го этажа**

**РАЗРЕЗ 1—1**



**ПЛАН 2-го этажа**

