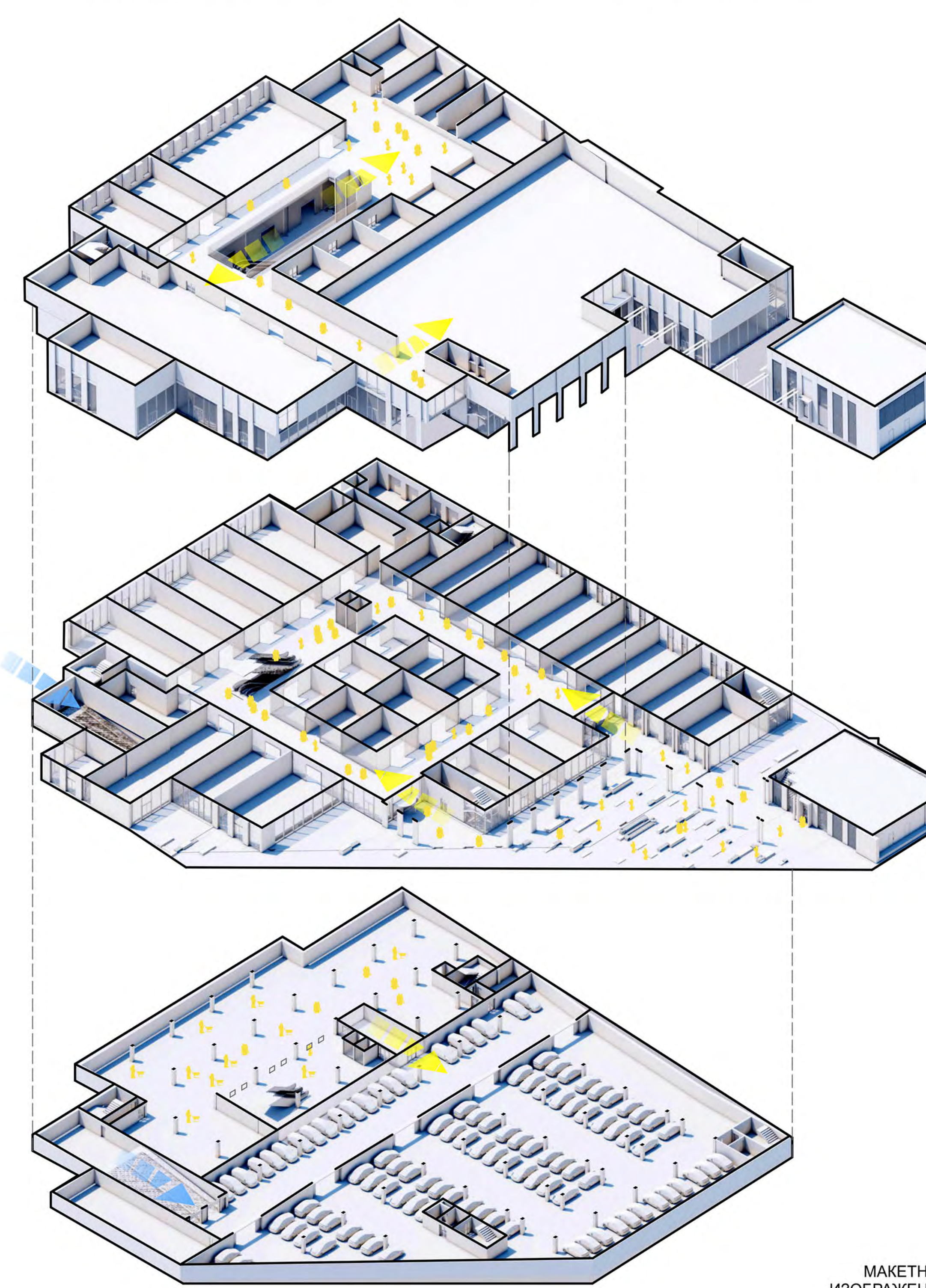


Торговый комплекс в жк «Испанские кварталы»

СХЕМА ГЕНПЛАНА



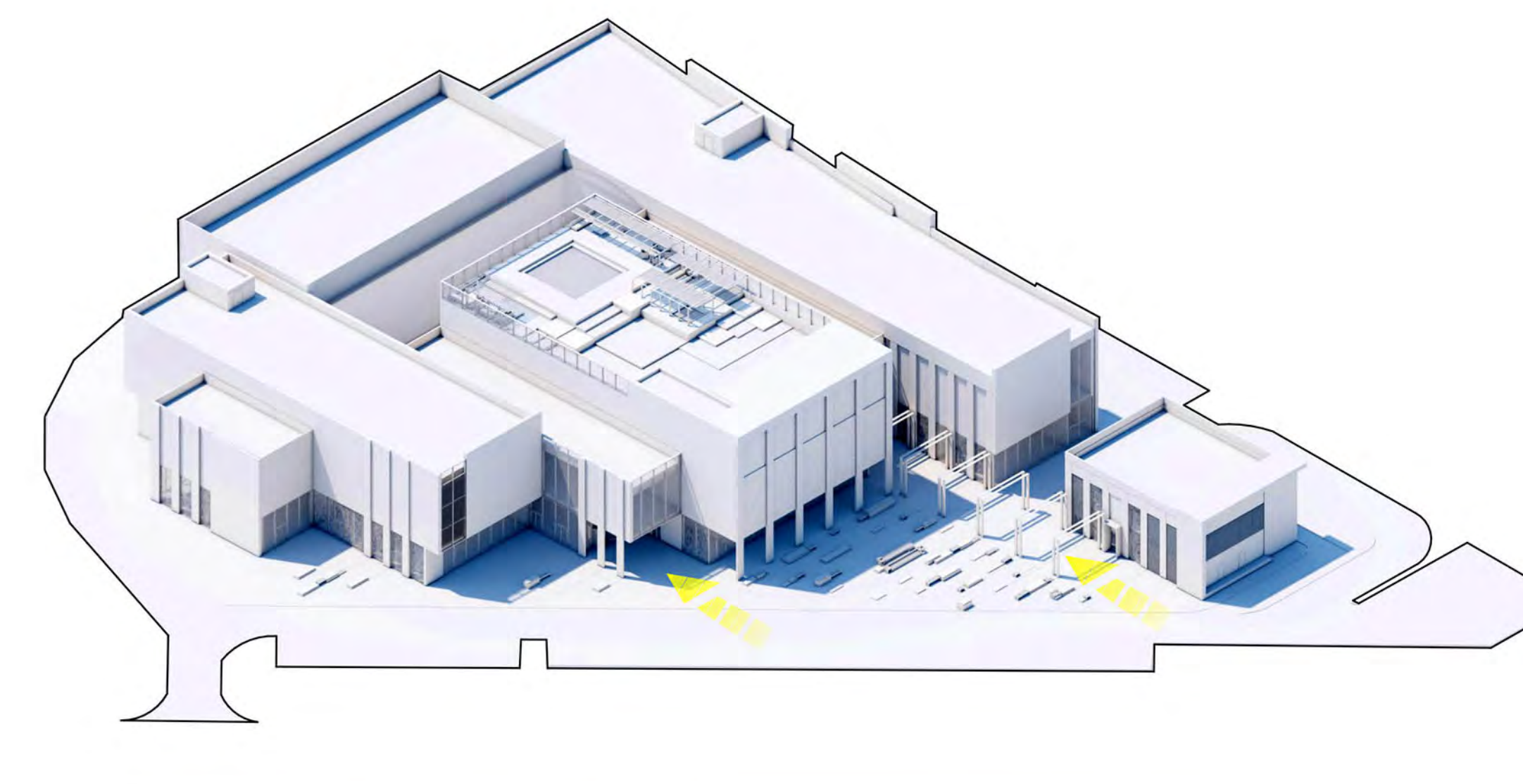
МАКЕТНОЕ ИЗОБРАЖЕНИЕ



СХЕМА ФАСАДА

СХЕМА ФАСАДА

СХЕМА РАЗРЕЗА



Участок проектирования расположен в микрорайоне Коммунарка Новомосковского Административного округа. Участок треугольной формы находится в центре жилой застройки и ограничен транспортными магистралями с северной, западной и восточной сторон и левым массивом с южной стороны. По периметру участка запроектирован проезд с наземными автостоянками. Проектно предусмотрено размещение торгово-развлекательного центра, ориентированного на потребности жителей окружающих кварталов. Проектно предусмотрено развитие благоустройства территории, поддерживающее архитектурную пластику фасадов комплекса. Также разработаны эксплуатируемые кровли с высоким процентом озеленения. Торгово-развлекательный центр запроектирован двумя объемами: 1. Здание многоуровневого торгово-развлекательного центра, расположенно и глубине участка. Здание имеет один подземный этаж и два наземных, кровля запроектирована эксплуатируемой. В подземном уровне запроектированы: зона супермаркета, зона технических помещений, а также зона автостоянки на 104 м.п. Высота подземного этажа в свету 4,95 м. На первом этаже расположены входные вестибюли в здание, многосветное пространство атриума с эскалаторами и пассажирскими лифтами. Первый этаж решен в виде торговой галереи. Большинство торговых лотов имеют выходы как с улицы, так и из торговой галереи. Также в уровне первого этажа предусмотрены зона загрузки, въездная рампа в паркинг и необходимые санитарные и вспомогательные помещения. Высота первого этажа в свету 5 м. Второй этаж представлен зоной микротрафика зоной фудкорта, выходящей в атриум, зоной ресторана и арчвэйлами лотами. Высота второго этажа в свету - перемычки: 5,5м, 7,5м и 8,5м. Кровля запроектирована плоской, с высоким процентом озеленения. Над центральным объемом здания предусмотрена возможность размещения павильонно-зона с открытым баром, площадками для отдыха и проведения мероприятий. 2. Второй объем - здание предприятия быстрого питания с автоблуживанием. Здание запроектировано двухэтажным, высота этажей - 3,5 м. Оба объема решены в ярком стиле, поддержаны благоустройством и являются центром притяжения жителей окружающих районов.

PRYSM GROUP, (ООО «ПРИЗМ ГРУПП»)
 Авторы проекта: Усова Ярослава Юрьевна, Усова Анастасия Леонидовна
 Архитекторы: Усова Ярослава Юрьевна, Усова Анастасия Леонидовна, Сергеева Александра Андреевна, Пивенцова Мария Евгеньевна
 www.PRYSM GROUP
 Адрес: Россия, г. Москва, поселение Солнцево, на пересечении Николо-Хованской ул. и Новомикаилово шоссе



СХЕМА ПЛАНА ПОДЗЕМНОГО УРОВНЯ



СХЕМА ПЛАНА 1 ЭТАЖА



СХЕМА ПЛАНА 2 ЭТАЖА

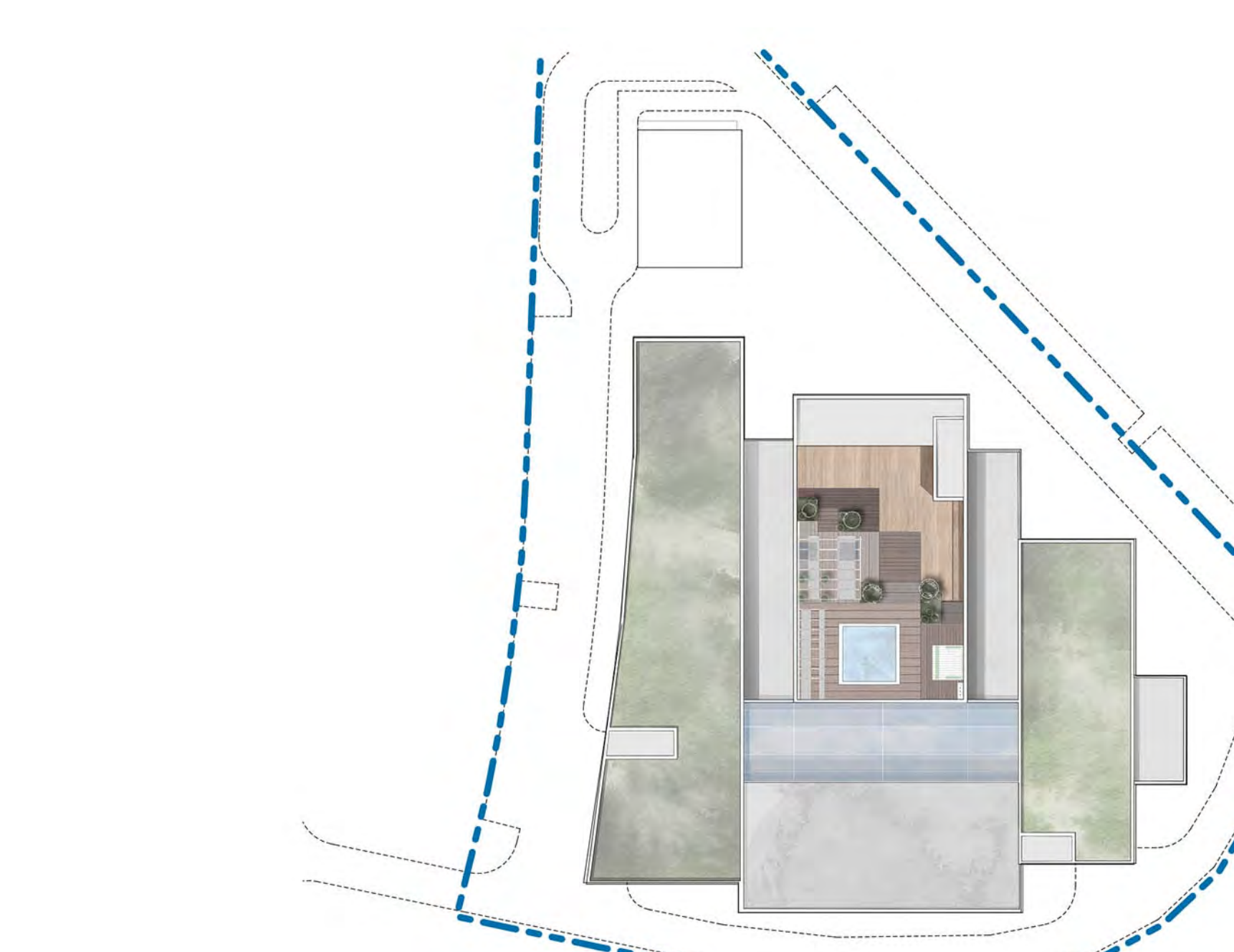


СХЕМА ПЛАНА КРОВЛИ

ТЭП
 Торгово-развлекательный центр:
 Общая площадь: 16640 кв.м
 Площадь подземного этажа 6100 кв.м
 Площадь 1 этажа 5185 кв.м
 Площадь 2 этажа 5355 кв.м
 Предприятие общественного питания:
 Площадь 1 этажа: 300 кв.м
 Площадь 2 этажа: 300 кв.м



ТРАНСПОРТНАЯ СХЕМА

*Показатели являются предварительными и относятся на последнюю стадию проектирования

*Показатели являются предварительными и относятся на последнюю стадию проектирования

*Показатели являются предварительными и относятся на последнюю стадию проектирования

*Показатели являются предварительными и относятся на последнюю стадию проектирования