

ВЫПОЛНИЛА: СТУДЕНТКА ИЖЕВСКОГО ГОСУДАРСТВЕННОГО ТЕХНИЧЕСКОГО УНИВЕРСИТЕТА ИМ. М.Т. КАЛАШНИКОВА СОБОЛЕВА МАРИЯ  
 РУКОВОДИТЕЛЬ: Д.К. АРХИТЕКТУРЫ ЗОРИН А.Н.

ПРОЕКТИРУЕМЫЕ ДОМА РАСПОЛАГАЮТСЯ В Г. ИЖЕВСК, ОКТЯБРЬСКИЙ РАЙОН, УЛ. ХОЛМОГОРОВА.

В ОКРУЖАЮЩЕЙ ЗАСТРОЙКЕ НАХОДЯТСЯ ТОРГОВЫЙ ЦЕНТР, АВТОСАЛОН, АВТОЗАПРАВКА И ПО БОЛЬШЕЙ ЧАСТИ - ЖИЛАЯ ЗАСТРОЙКА.

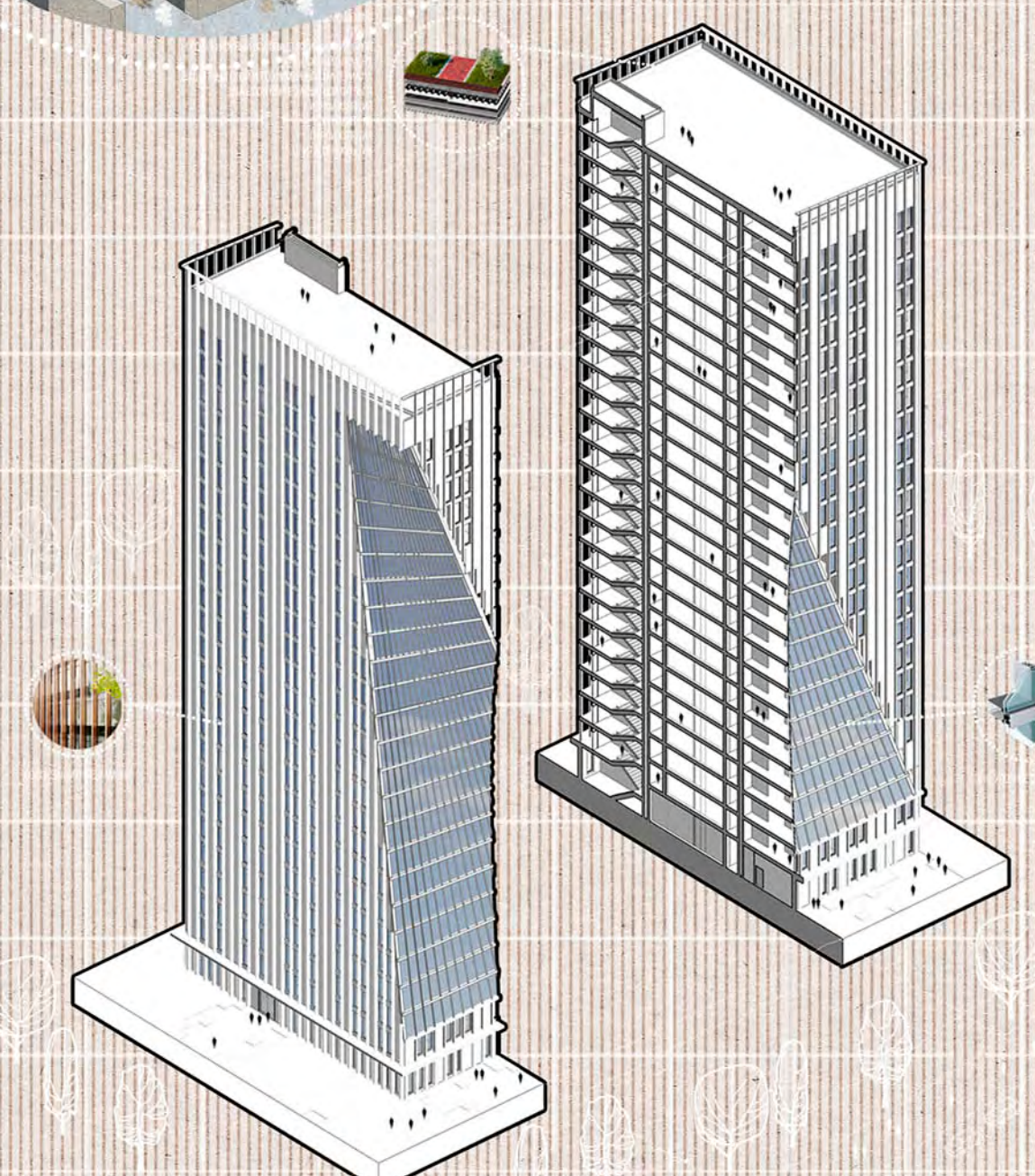
РАЙОН ПРОЕКТИРОВАНИЯ - ДОВОЛЬНО СПОКОЙНЫЙ, ПРОМЫШЛЕННЫЕ ОБЪЕКТЫ НЕ НАХОДЯТСЯ ПОБЛИЗОСТИ - РАЙОН ЭКОЛОГИЧЕСКИ ЧИСТЫЙ. ПРИСУТСТВУЕТ ТОЛЬКО ШУМОВОЕ ЗАГРЯЗНЕНИЕ И ВЫХЛОПЫ ОТ АВТОМОБИЛЕЙ. ПРОЕКТИРУЕМЫЕ ДОМА ЗАЩИЩАЮТСЯ ЗЕЛЕННЫМИ НАСАЖДЕНИЯМИ. РЕЛЬЕФ ПРОЕКТИРУЕМОГО УЧАСТКА - СПОКОЙНЫЙ, БЕЗ КРУТЫХ ПЕРЕПАДОВ.

КОНЦЕПЦИЯ ФОРМИРОВАНИЯ БЛАГОУСТРОЙСТВА - ПРИ ПОМОЩИ СЕТЧАТОЙ СТРУКТУРЫ ФОРМИРУЕТСЯ ЗЕЛЕННЫЙ И ПЕШЕХОДНЫЙ КАРКАСЫ. ДИСПЕРСНОСТЬ И ХАОТИЧНЫЕ СВЯЗИ, СОЗДАЮТ ЛОГИЧЕСКУЮ СТРУКТУРУ. РАЗНООБРАЗНЫЕ ВИДЫ РАСТИТЕЛЬНОСТИ РАЗЛИЧНЫХ РАЗМЕРОВ ПРОЯВЛЯЮТ ЛАНДШАФТ, УСИЛИВАЯ ПРИРОДНЫЙ АСПЕКТ.

ПО ПЕРИМЕТРУ ПОЖАРНЫХ ПРОЕЗДОВ ЗАПРОЕКТИРОВАНЫ ВЕЛОДОРОЖКИ.



КАРКАС ДОМА ВЫПОЛНЕН ИЗ НЕСУЩИХ ПИЛОНОВ. ЮГО-ЗАПАДНАЯ ЧАСТЬ ДОМА ИМЕЕТ ОСОБЕННО ЖЕСТКИЙ МОНОЛИТ ПО СТЕНАМ, ИЗ-ЗА ПОВОРОТА. ПРЕДУСМАТРИВАЕТСЯ ВЫХОД НА КРОВЛЮ, КОТОРАЯ БУДЕТ БЛАГОУСТРОЕНА, ЧТОБЫ ЖИТЕЛИ МОГЛИ ПРОВЕСТИ ТАМ СВОБОДНОЕ ВРЕМЯ.



## МНОГOKВАРТИРНЫЙ ЖИЛОЙ ДОМ 25 ЭТАЖЕЙ ПО УЛ. ХОЛМОГОРОВА Г. ИЖЕВСК

