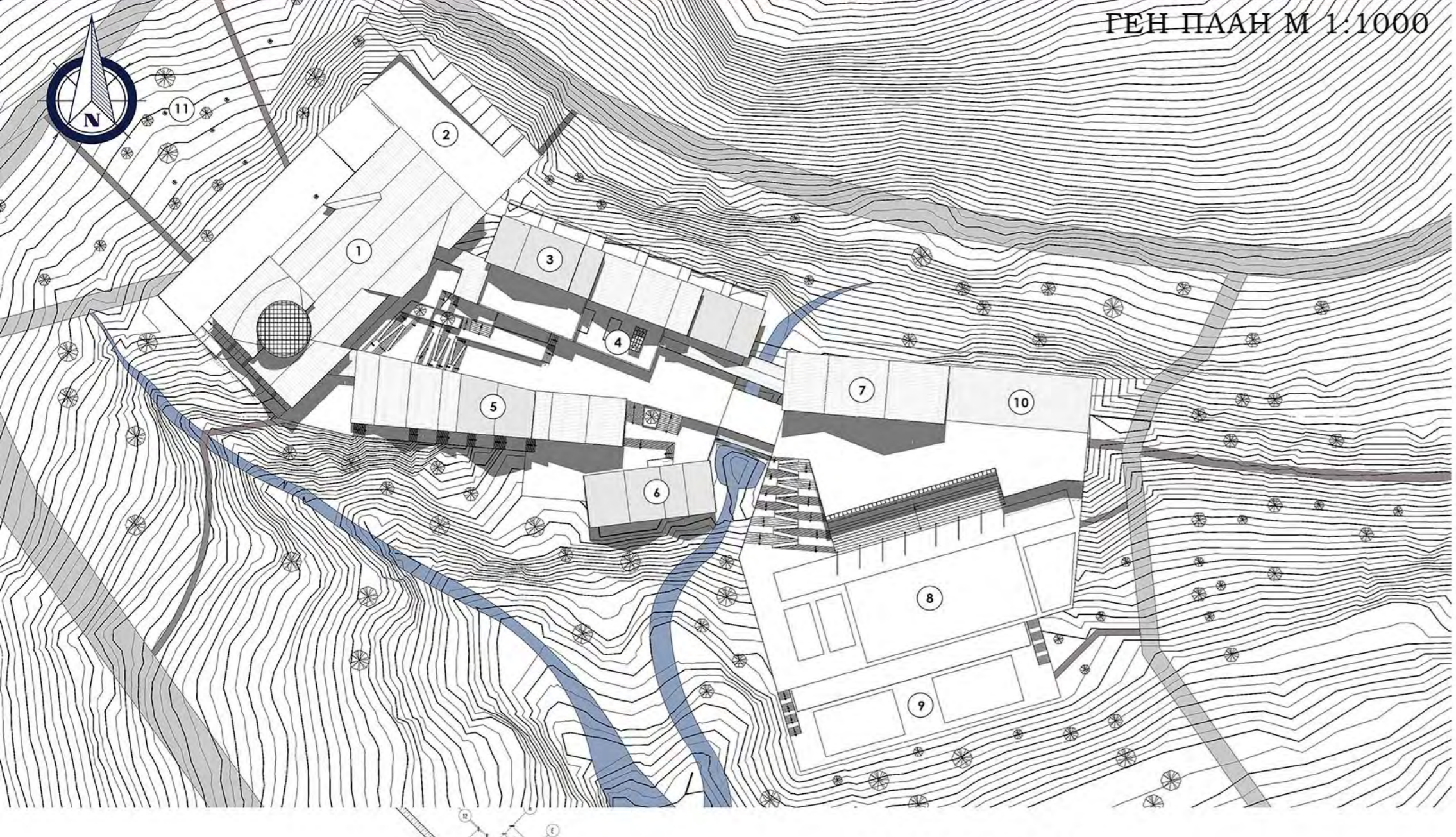


# ОБЩЕОБРАЗОВАТЕЛЬНАЯ ШКОЛА НА 500 МЕСТ В Г. ВЛАДИВОСТОКЕ



ГЕН ПЛАН М 1:1000

- Аннотация к ген плану:
1. Главный блок
  2. Хоз. подъезд+парковка
  3. Блок 5-11 кл.
  4. Отдел овощных культур (теплица)
  5. Блок 2-4 кл.
  6. Блок 1 кл.
  7. Спортивный блок
  8. Стадион
  9. Блейбольные площадки
  10. Парковка
  11. Отдел плодового сада



Ситуационный план



Ситуационная схема

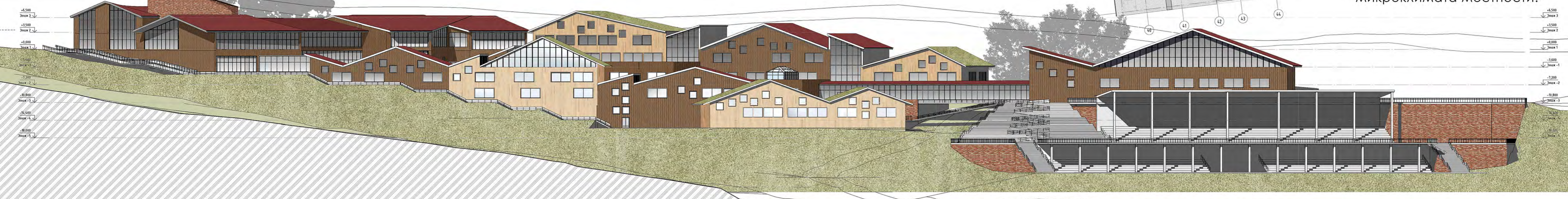


ПЛАН М 1:200  
НА ОТМ. +3.700



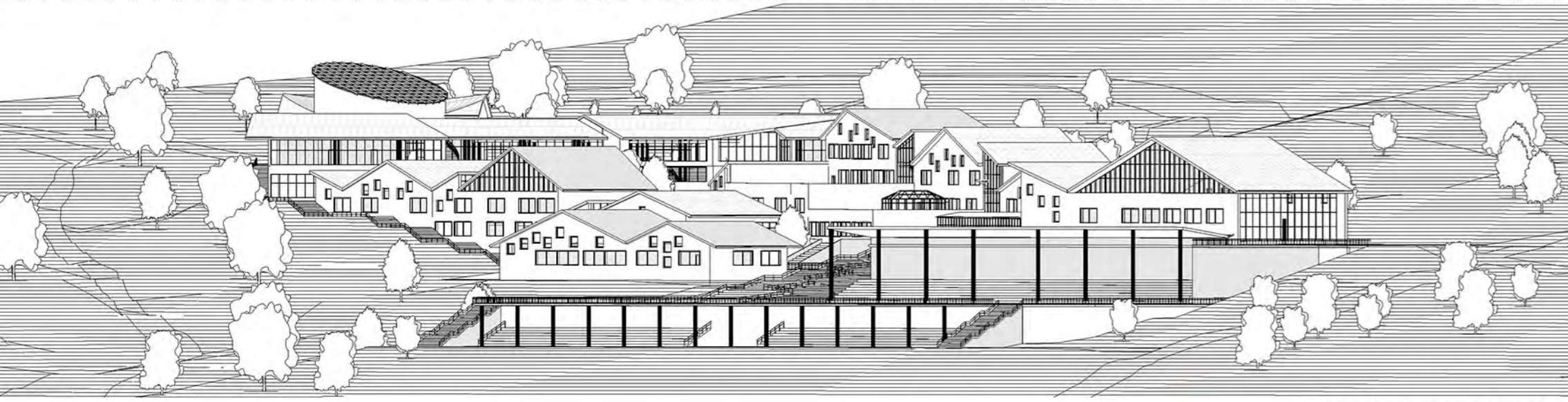
ПЛАН М 1:300 НА ОТМ. 0.000,  
-3.600, -5.100, -7.200, -10.800,

Данный проект посвящен разработке общеобразовательной школы на 500 мест в районе бухты Патрокл (Приморский край, г. Владивосток). Местность характеризуется муссонным климатом.



ФАСАД М 1:200

Одной из основных задач проекта было максимальное сохранение существующего микроклимата местности.



РАЗРЕЗ М1:200

В процессе проектирования принимались во внимание особенности местности: рельеф, климат, наличие краснокнижных растений, а так же рек и родников. Здание школы соответствует концепции Дизайна, ответственного к водным ресурсам.

Учитывая потребности ребенка в разном возрасте, была сформирована богатая образовательная среда, где каждый может найти себе место по душе, а образовательный процесс может выйти за рамки учебного класса. Такая среда способна особым образом мотивировать детей к исследованиям, игре, творчеству и общению.

Скатная форма крыш-прообраз дома, символ безопасности и психологического комфорта для ребенка.

