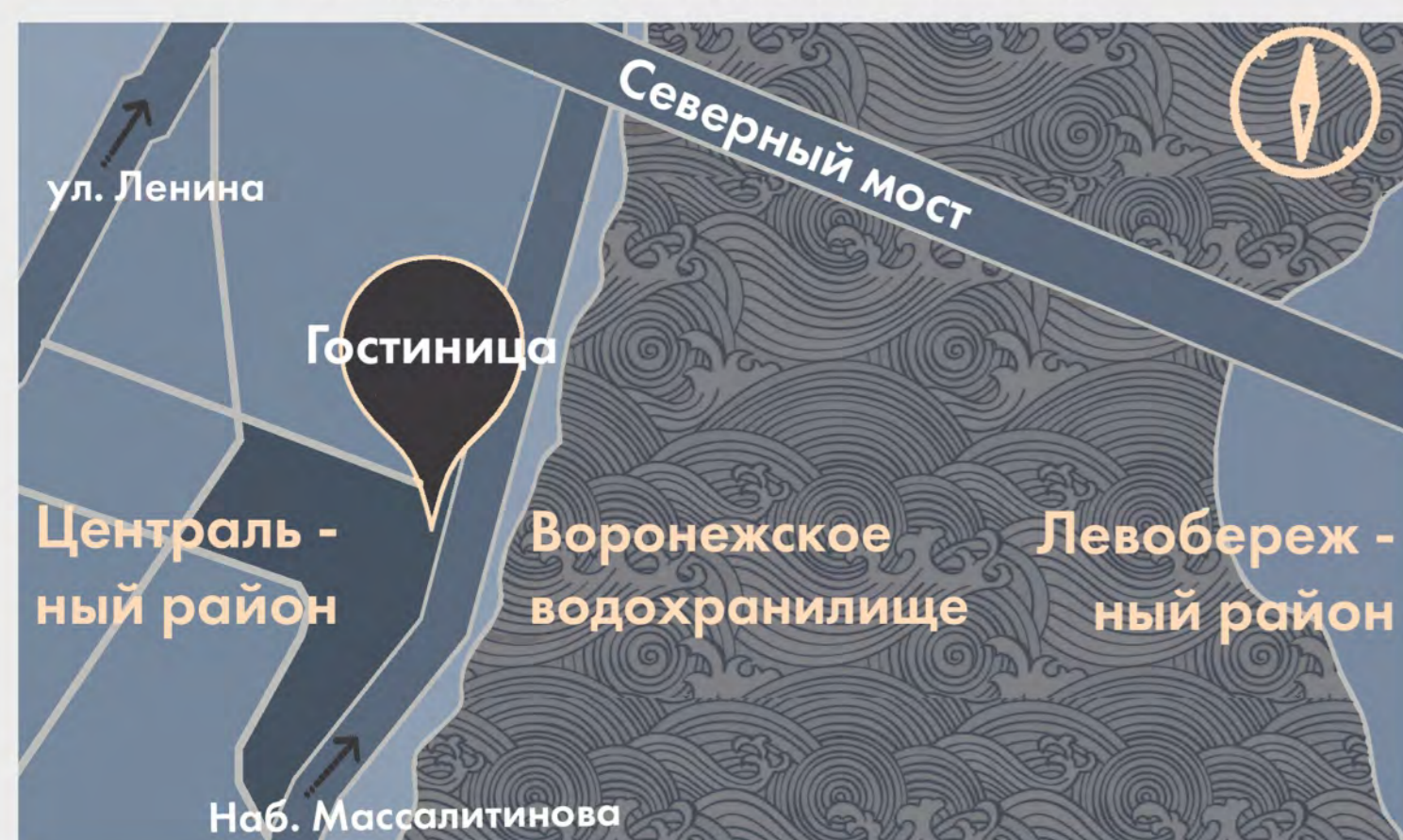


Ситуационная схема

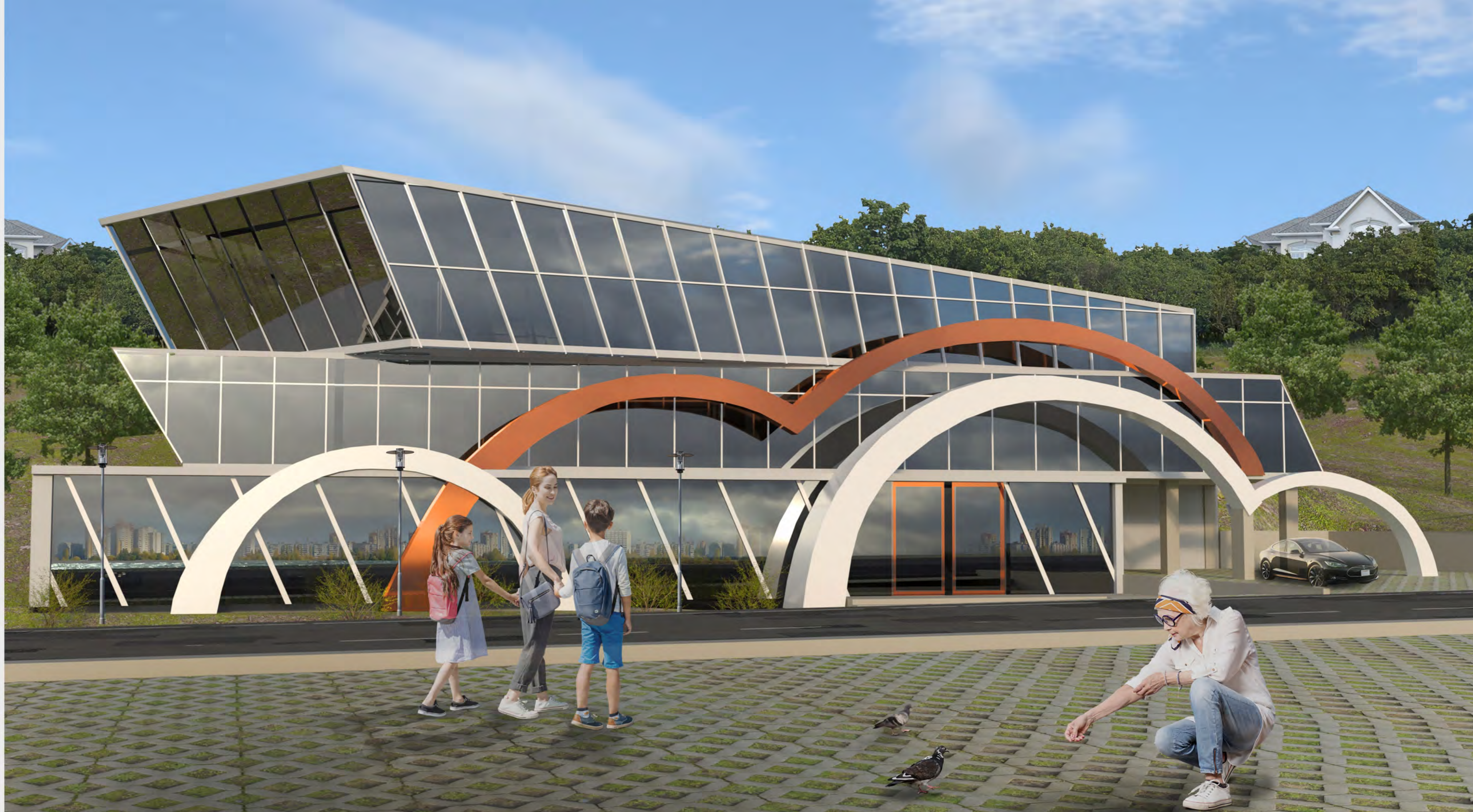


Генеральный план М 1:500

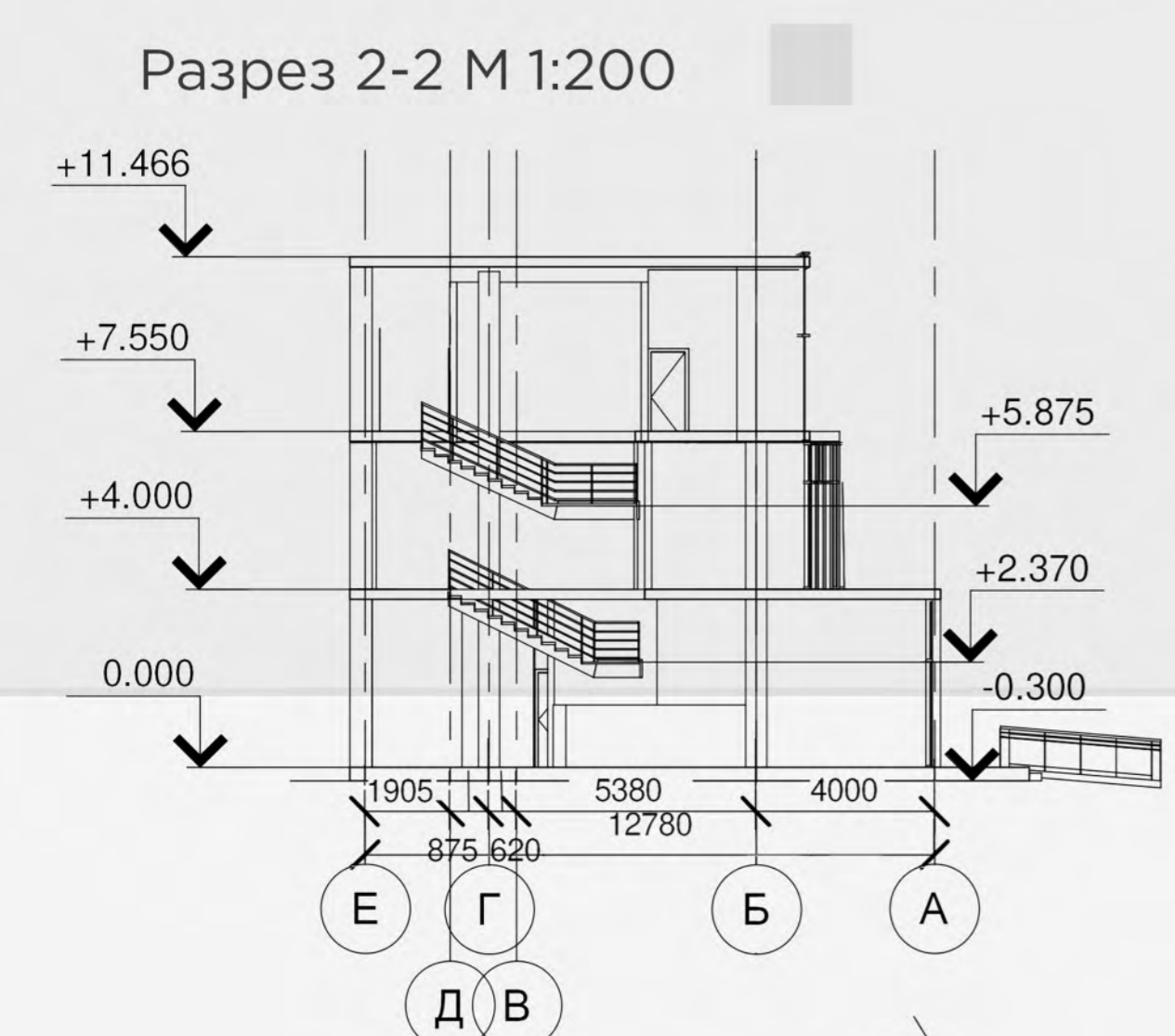
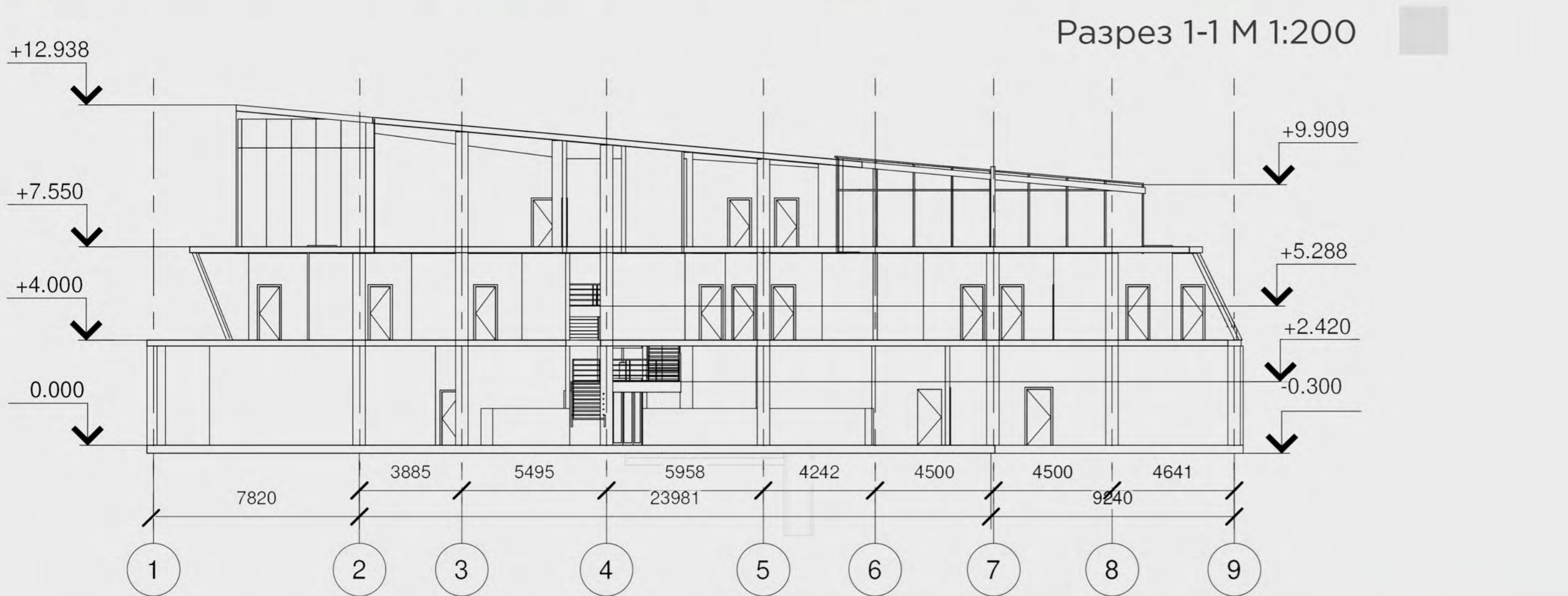


Экспликация к генеральному плану

- акватория водохранилища
- асфальтированная дорога
- парковка для гостей
- деревья, кустарники
- автомобили
- уличные фонари
- натуральная трава
- мощение газонной решеткой



Мини-гостиница на 24 места

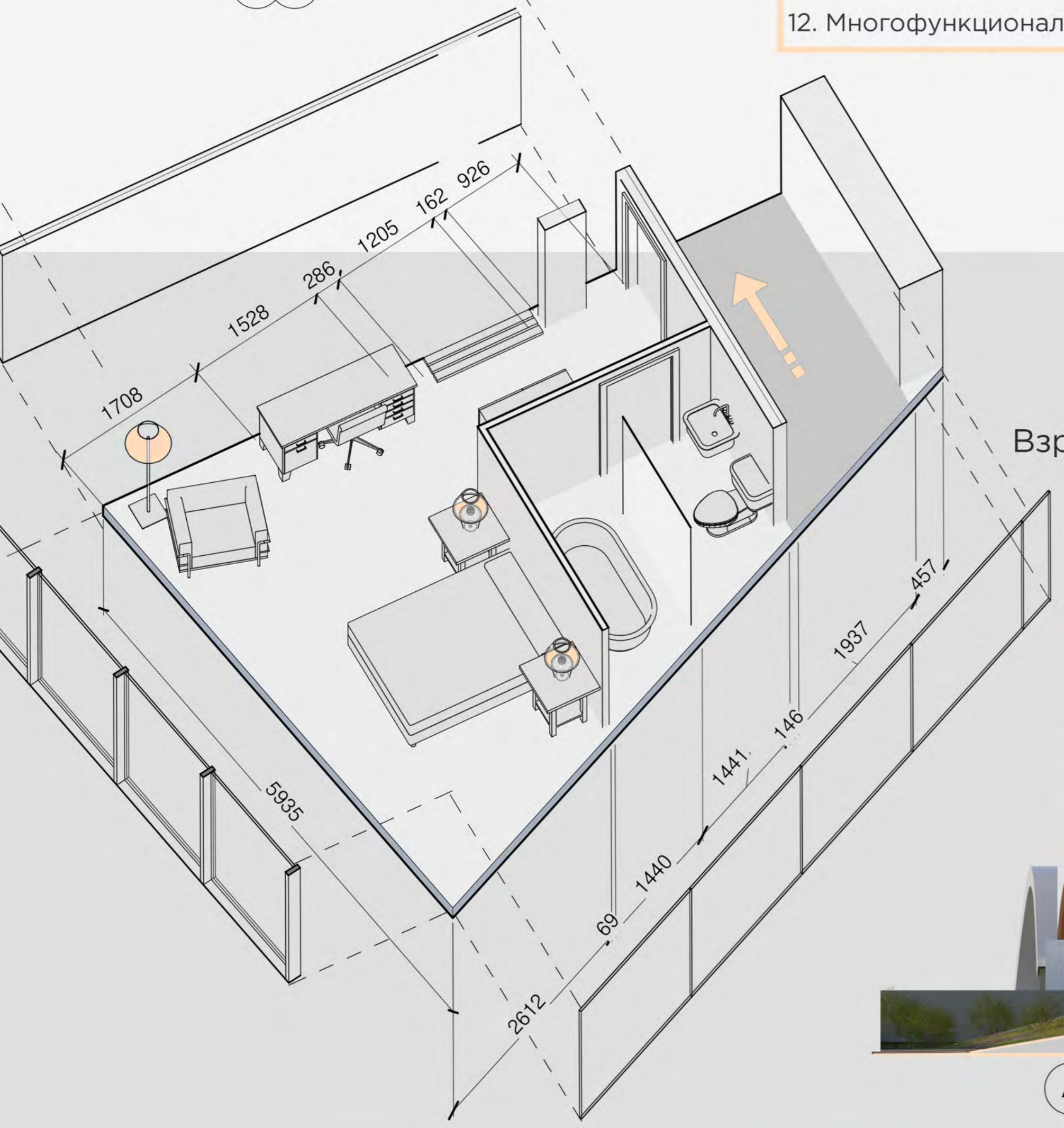


Экспликация помещений

Приём гостей	
1. Ресепшн	20 м2
2. Камера хранения	13 м2
3. Вестибюль	200 м2
8,9. Санитарный узел	по 7 м2
Кафе	
4. Раздаточная	20 м2
5. Доготовочный цех	30 м2
6. Моечная	25 м2
Номерной фонд	
11.1, 2...12 - жилые номера площадью от 18 м2 до 30 м2	
Служебные и технические помещения	
7. Служебное помещение для работников ресепшн	20 м2
10. Электрощитовая	15 м2
13. Служебное помещение 3 эт.	9 м2
Развлечения	
12. Многофункциональный зал	75 м2

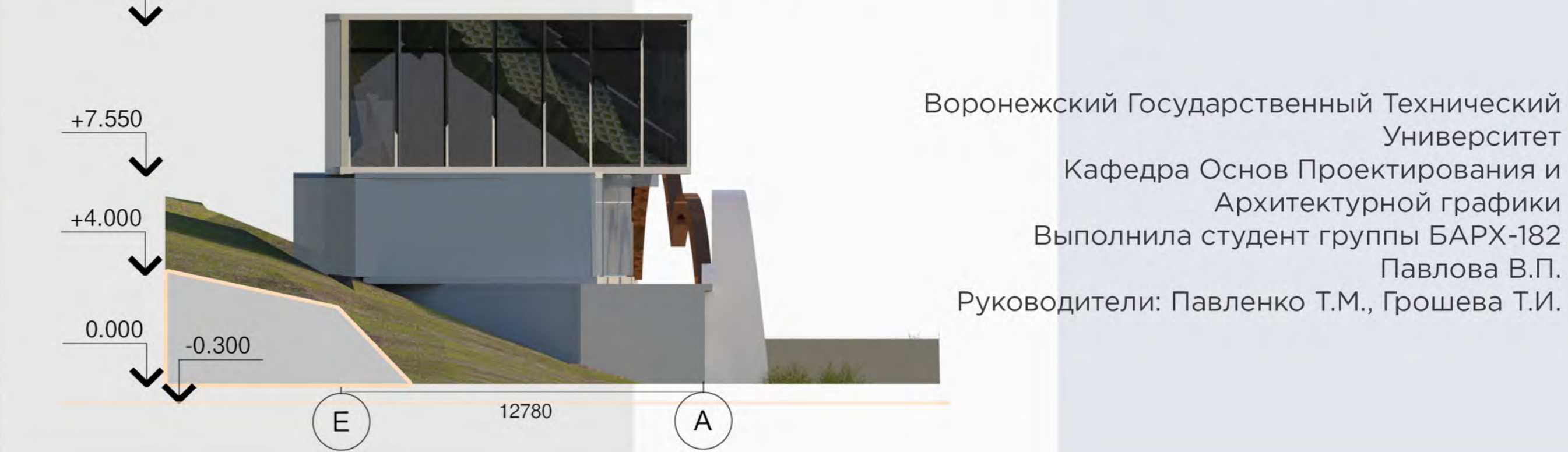
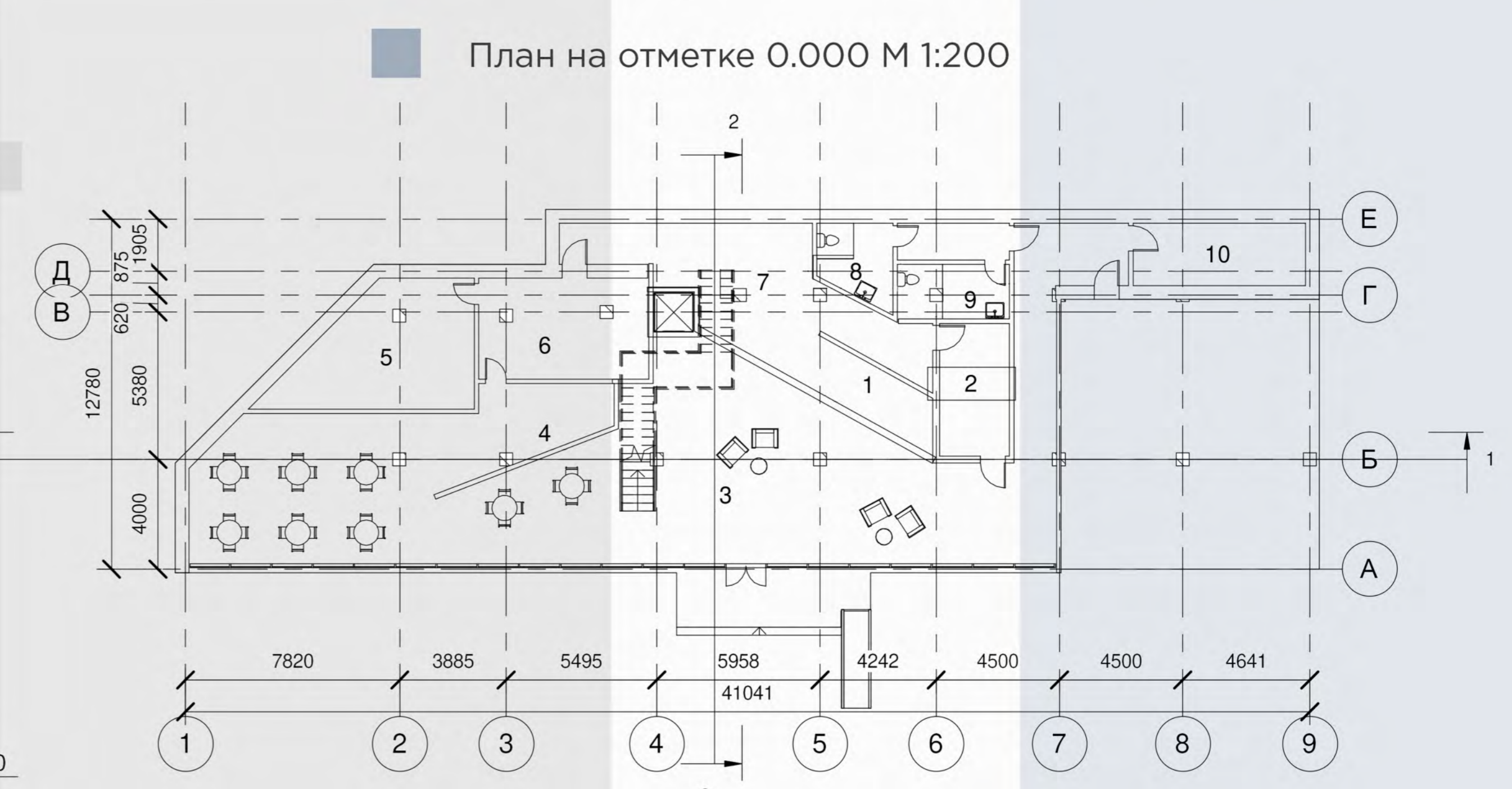
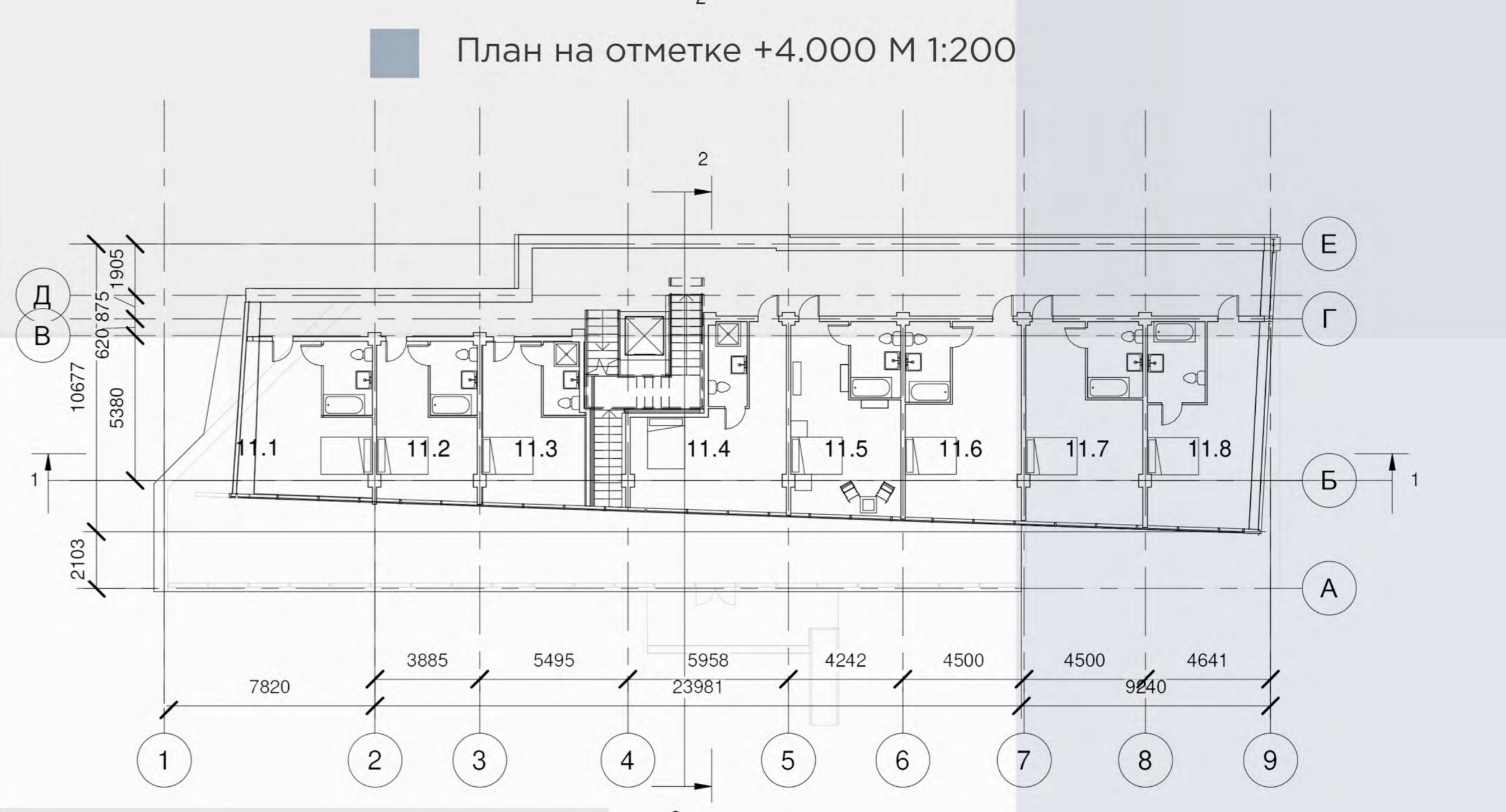
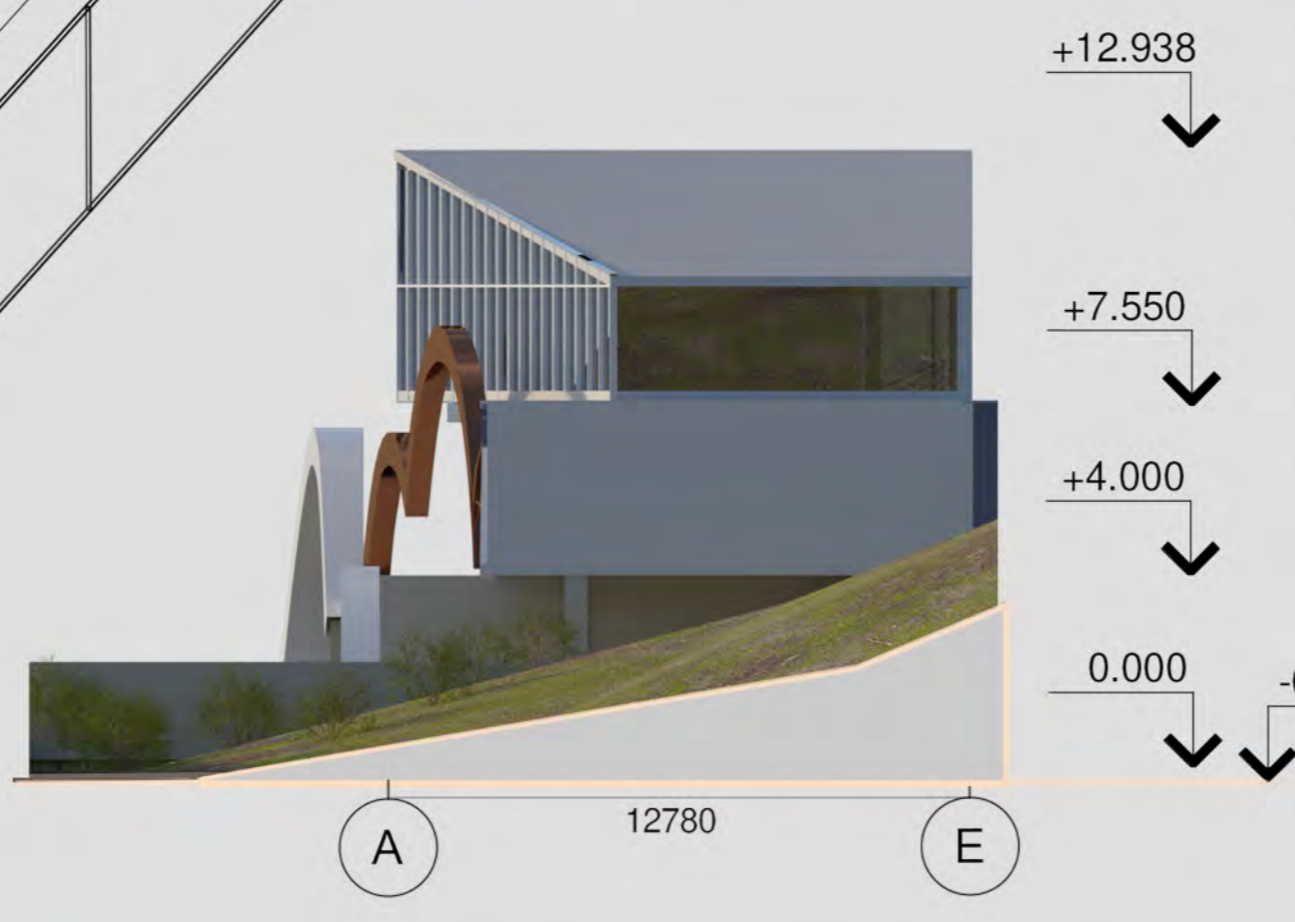
ТЭП

Общая площадь	915 м2
Полезная площадь	850 м2
Расчётная площадь	685 м2
Строительный объём	4240 м3
Площадь застройки	495 м2
Этажность	3



Взрыв-схема номера 11.12 М 1:50

Фасад в осях А-Е М 1:200



Воронежский Государственный Технический Университет
Кафедра Основ Проектирования и Архитектурной графики
Выполнила студент группы БАХ-182 Павлова В.П.
Руководители: Павленко Т.М., Грошева Т.И.