

Реконструкция вокзального комплекса Иркутск-Пассажирский

Перспективный вид 1



Перспективный вид 2



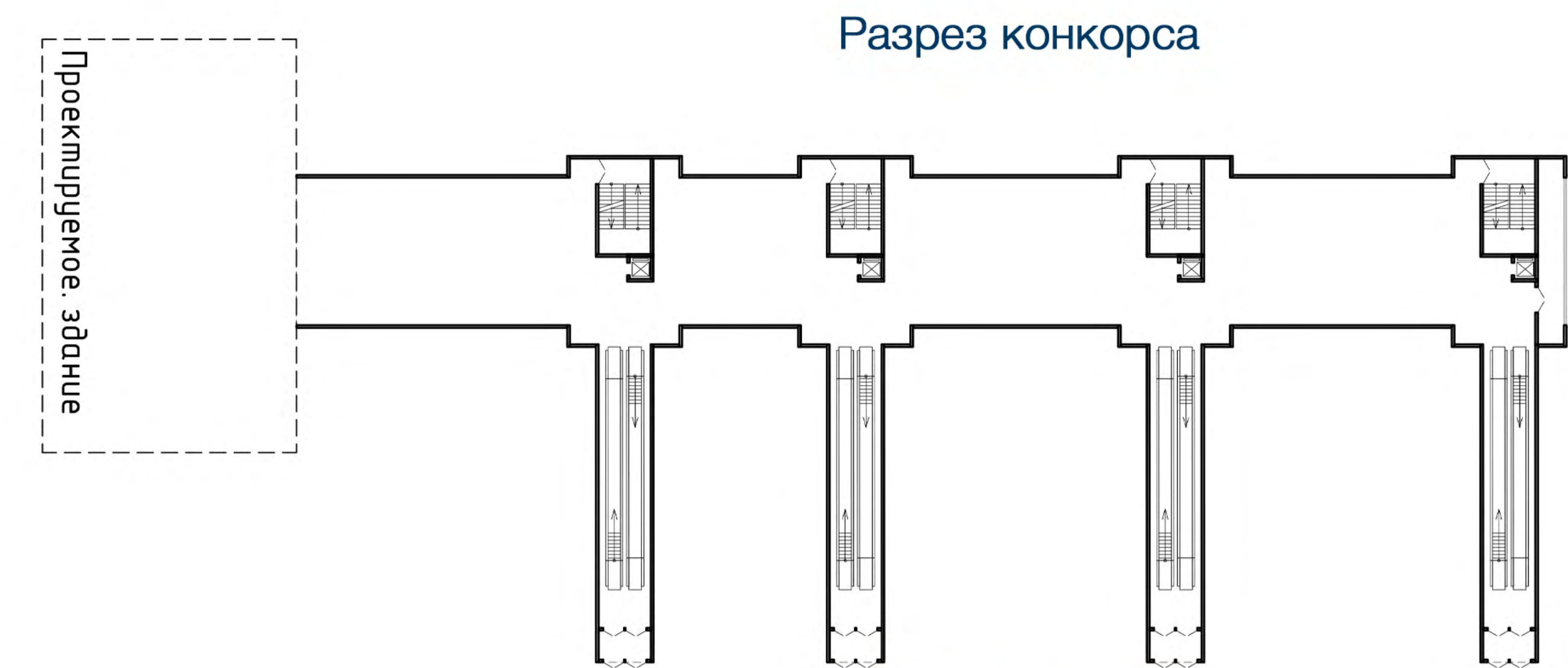
Перспективный вид конкорса



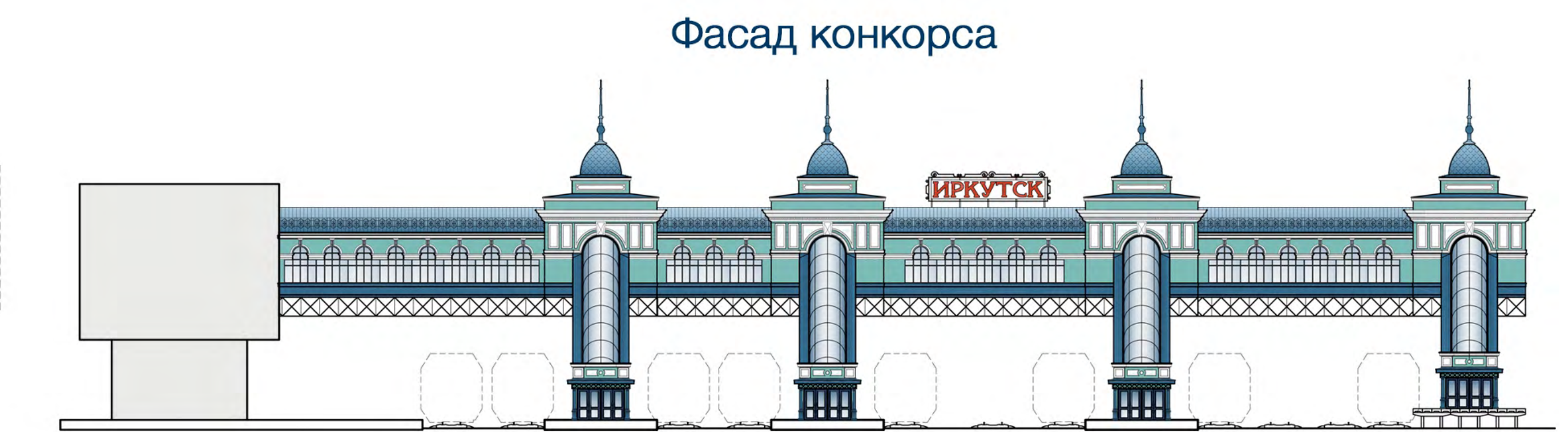
Фасад здания вокзала



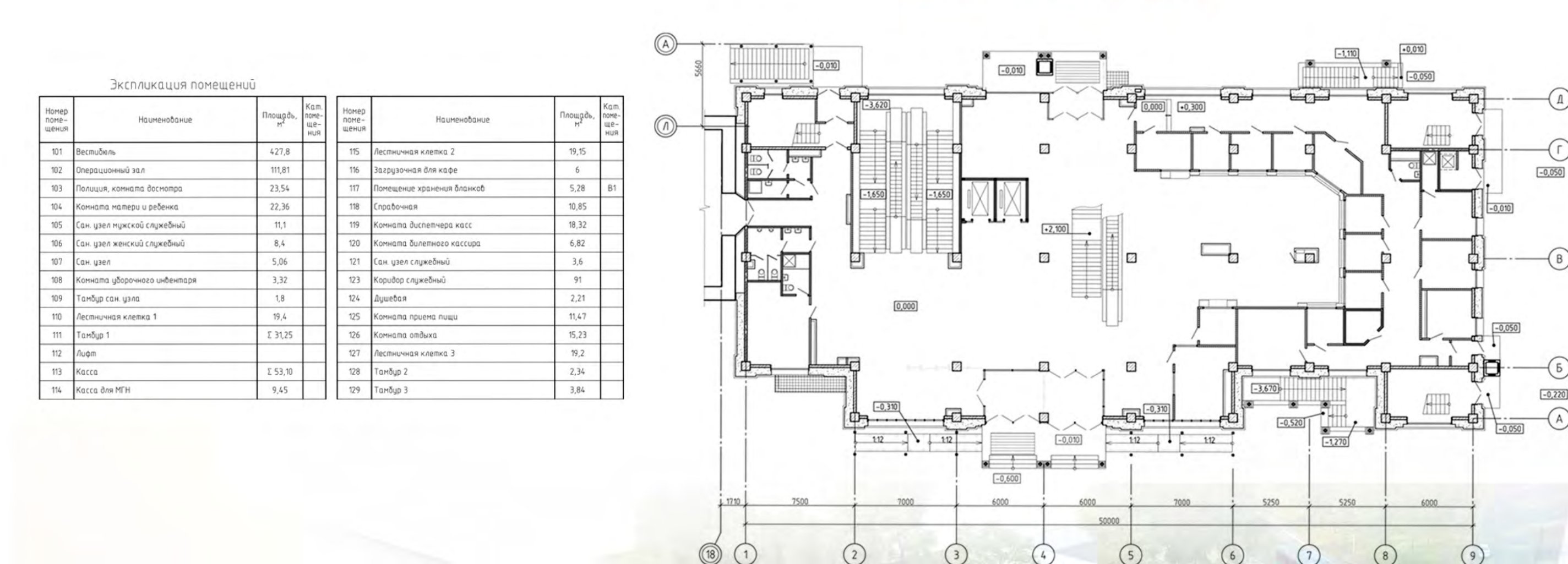
Разрез конкорса



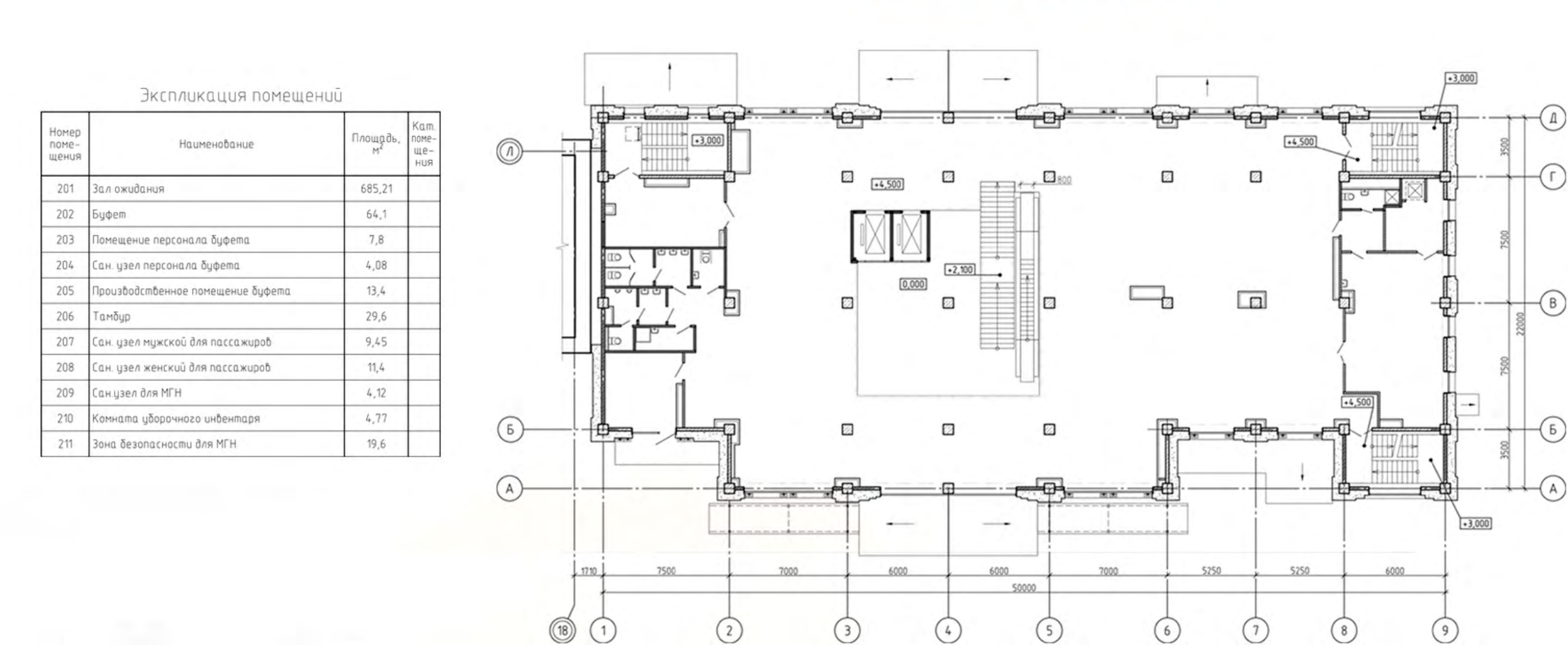
Фасад конкорса



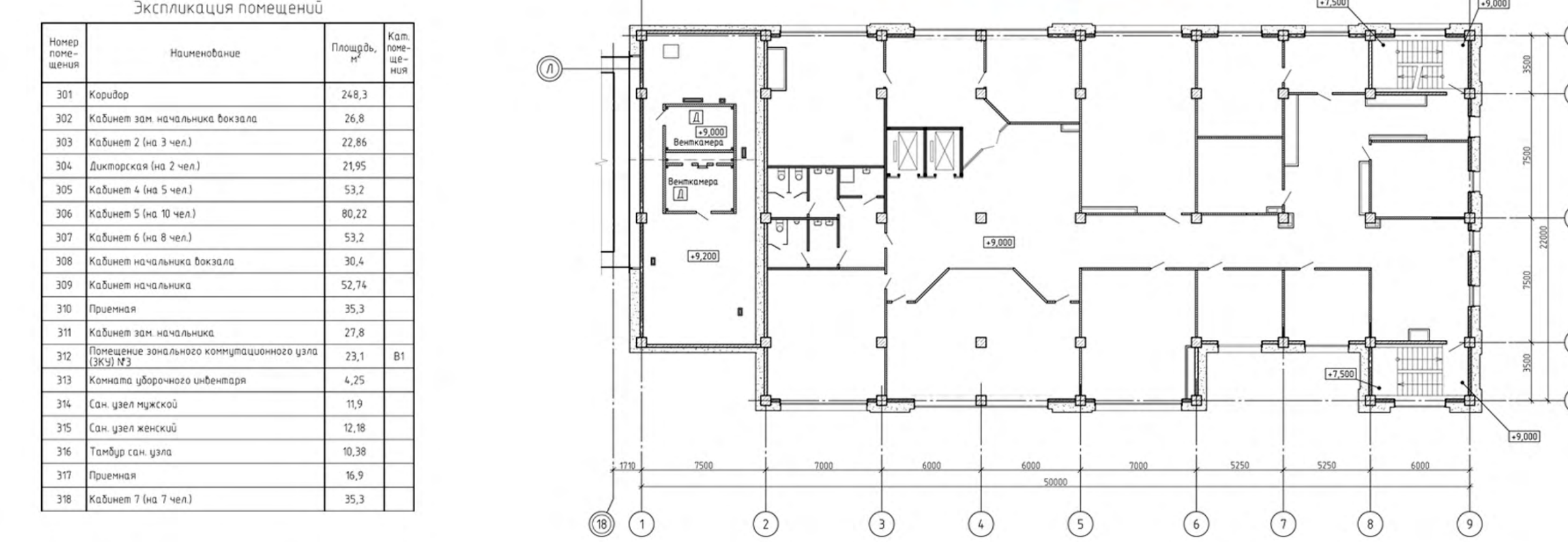
План 1-го этажа



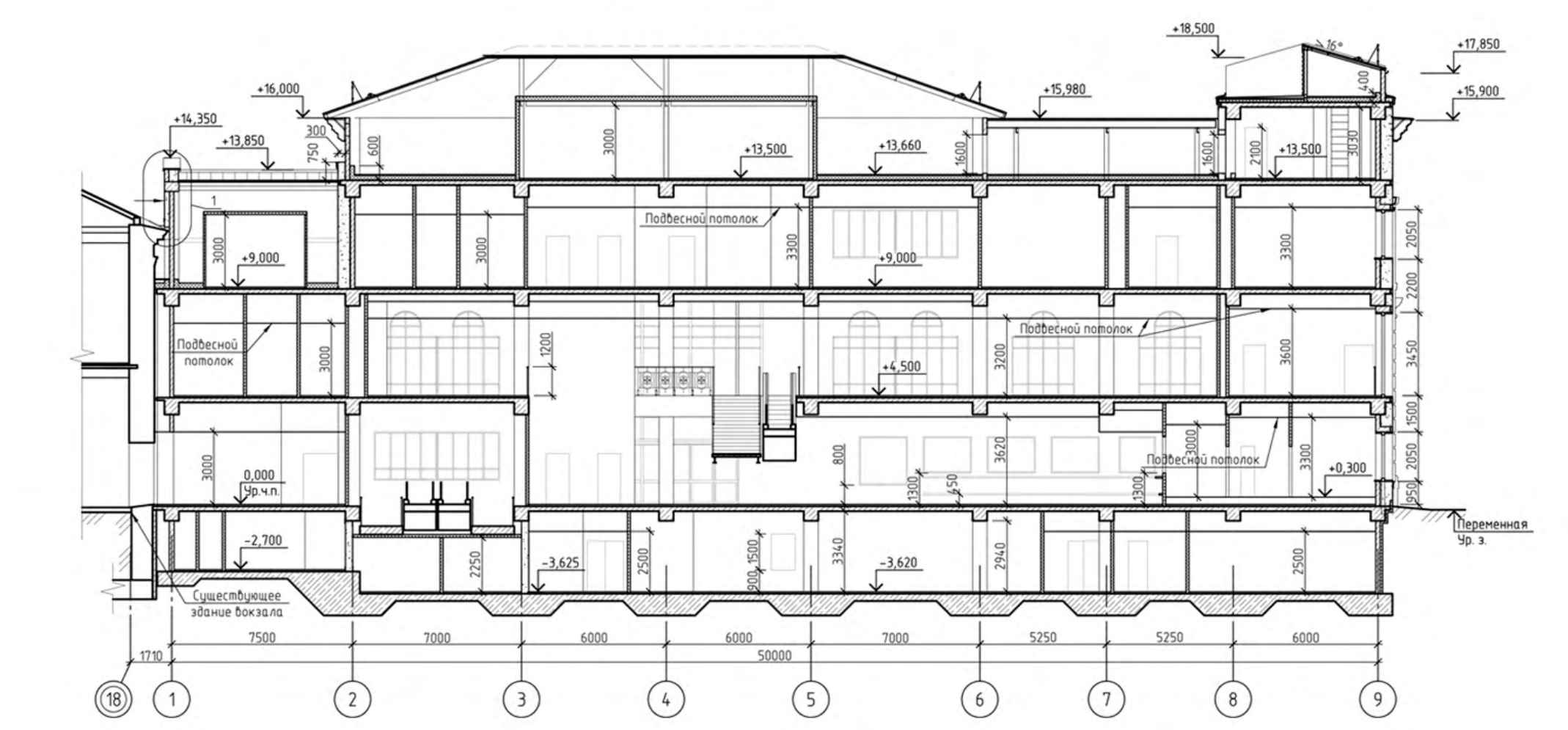
План 2-го этажа



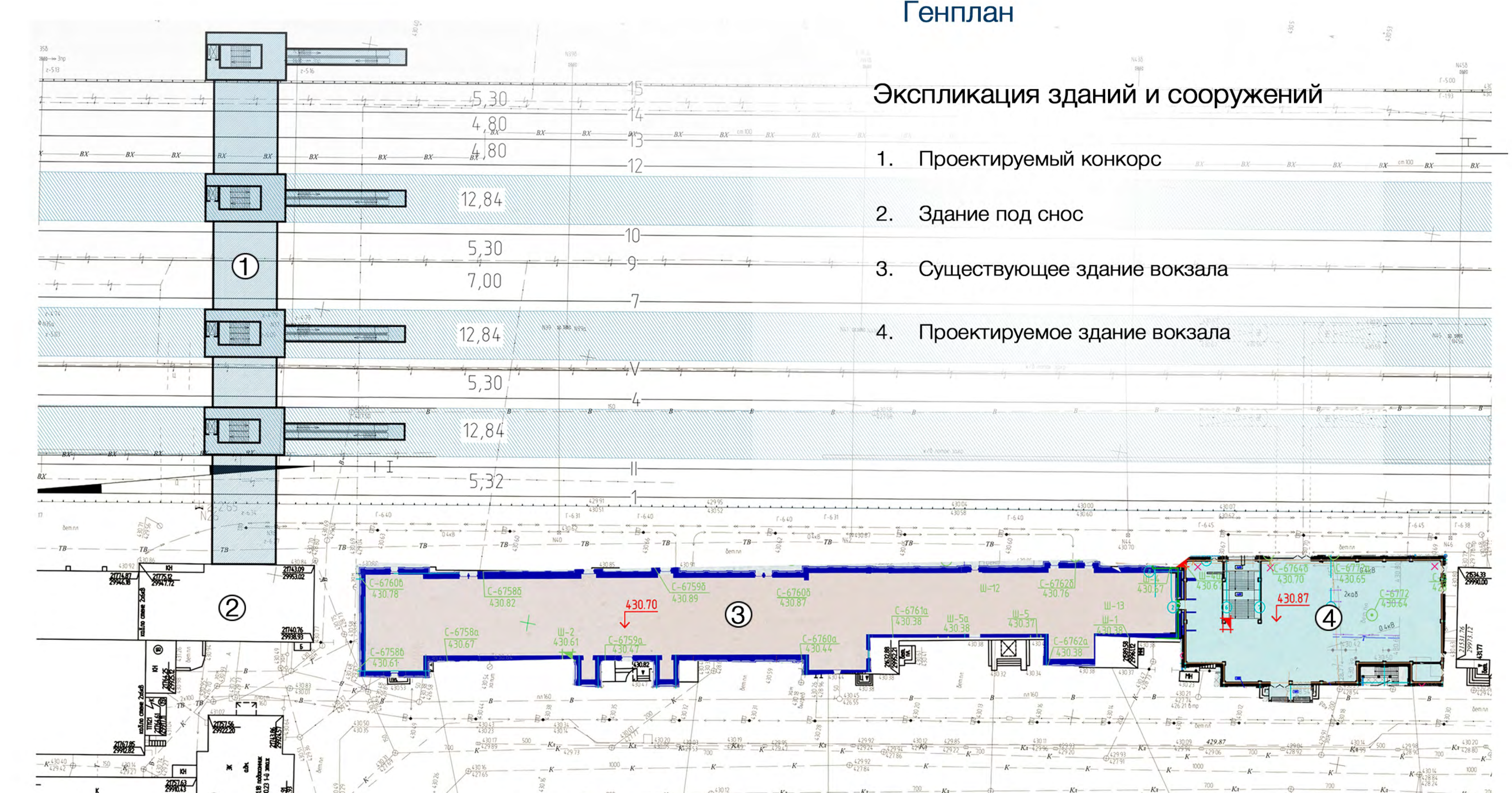
План 3-го этажа



Разрез



Генплан



Авторский коллектив:
 Щужина М.А. Ведущий архитектор
 Жихарева О.Н. Архитектор 1 категории
 Пенчина И.В. Инженер 1 категории
 Галкин А.В. Архитектор-визуализатор
 Краковцева Ю.В. Начальник группы

Вокзал Иркутск-Пассажирский находится в Свердловском административном округе города Иркутска, на берегу реки Ангары, транзитный вокзал берегового типа. Существующее здание вокзала Иркутск-Пассажирский является объектом культурного наследия регионального значения. Первое здание было построено в 1897-1898 годах по проекту арх. Мациевича. В 1904-1907 годах было построено еще одно здание по проекту инженера В.И.Коляновского. В здании вокзала в двух залах обслуживались пассажиры 1, 2 и 3-го классов. В 1936 году вокзал был реконструирован. Здания постройки 1907 г. и постройки 1898 г. соединили в один комплекс. Встроенный переход был выполнен в таком же архитектурном стиле, что и прежние здания. В 1964 году к вокзалу был пристроен пригородный павильон, сооружен пешеходный тоннель, перепланированы помещения, расширена и благоустроена привокзальная площадь. Реконструкции 1998 и 2004 годов оставили в неприкосновенности архитектурные особенности первых построек. Учитывая ограниченный размер участка, предназначенного для строительства руководством дороги, было принято решение в рамках реконструкции пригородного павильона, строительство нового здания объединенного пассажирского зала. Архитектурные приемы фасада выполнены с учетом существующего архитектурного стиля и цветового решения вокзального комплекса.