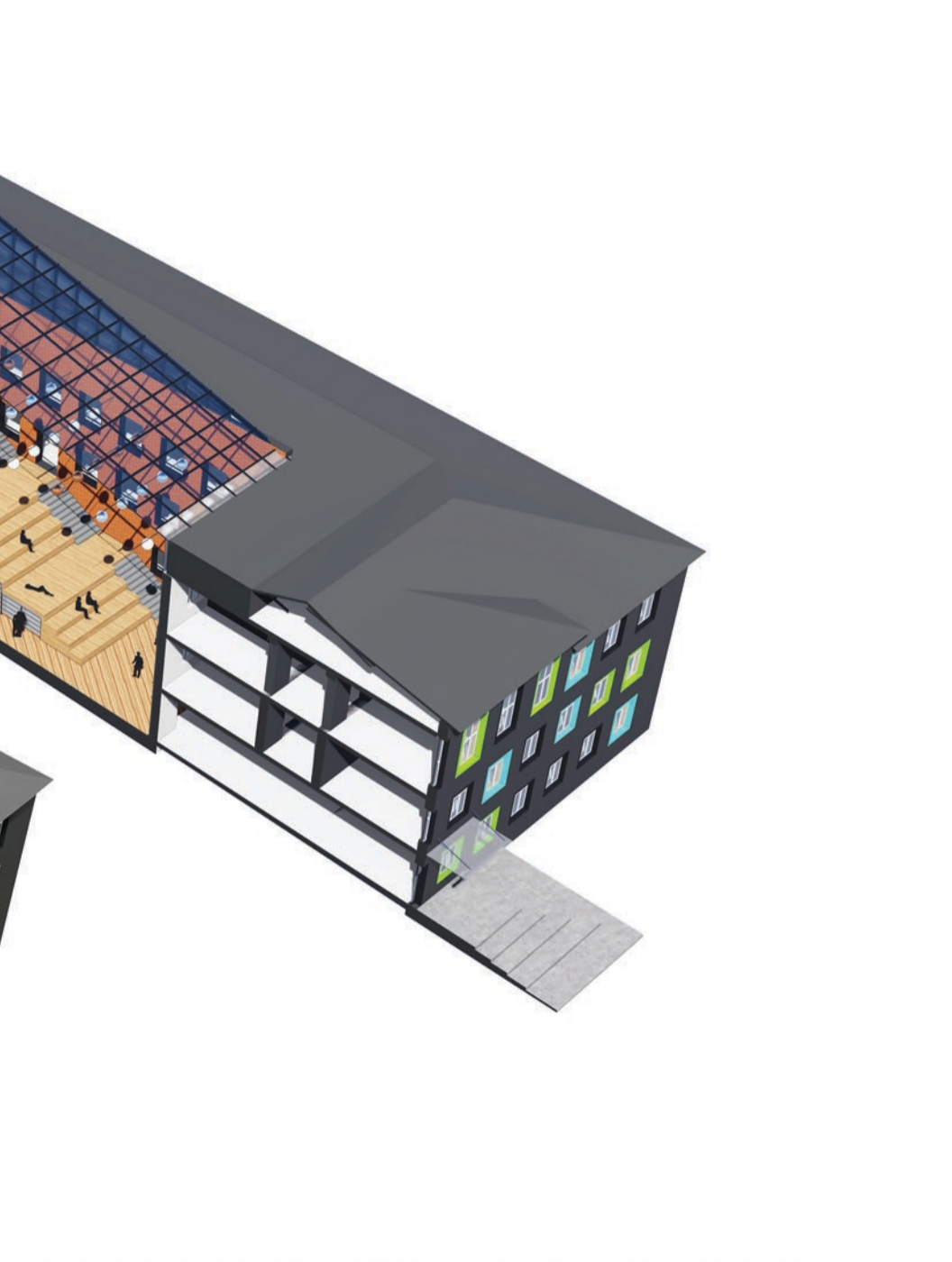


Типовой проект имеет слишком большую площадь застройки. Будут вырублены почти все деревья на участке. Строительство школы по типовому проекту и демонтаж существующего здания обойдется примерно в 2 раза дороже индивидуальной постройки с сохранением существующего здания (можно сделать 2 школы на 1100 учеников вместо одной)

Применение данной схемы при увеличении мощности существующих школ проекта 1980 года

Предлагаемый вариант увеличения вместимости типовой школы 1980 года может быть применен практически на любом участке ввиду своей компактности. Благодаря использованию старого здания значительно экономятся средства (треть школы уже есть). Всего в НСО десятки школ, построенных по данному типовому проекту 1980 года. Большинство из них можно увеличить, сравняв данный проект с типовым



Новый объем пристроен к существующему зданию с максимальным его сохранением, со стороны коридоров. В существующем здании размещается блок начальных классов (на 1-2 этажах), общая вестибюльная группа, учительские, лекционные кабинеты. В новом строении - основная и средняя школы, столовая, большой спортзал (18x30м) и актовый зал на 700 мест, специализированные кабинеты и лаборатории. Предлагается создание во внутреннем дворе, на стыке нового и существующего объемов единого рекреационного центра с библиотечной и амфитеатра. Применение рациональных методов компоновки школьных помещений и рекреаций позволяет значительно сократить общую площадь здания. Данный проект рассчитан на 1100 учеников с полным набором требуемых для обучения помещений. Общая площадь комплекса нового и существующего зданий - 10700м²

