

# КОМПЛЕКСНЫЙ ДИЗАЙН-ПРОЕКТ

общественных территорий села Яр-Сале / ЯНАО

Населенный пункт Яр-Сале расположен в 200 км от Салехарда на полуострове Ямал, является административным центром Ямалского района Ямало-Ненецкого автономного округа Тюменской области. Площадь сельского поселения составляет **6027 га**. Численность населения на начало 2017 г. составила **7413 человек**.



## СХЕМА РАЗМЕЩЕНИЯ ОБЪЕКТОВ БЛАГОУСТРОЙСТВА



## Территория сейчас.



## ПАРКОВАЯ ЗОНА ФЕДОРОВА, 16

- Место тихого отдыха
- Летний кинотеатр
- Место притяжения людей
- Детская площадка
- Размещение прогулочной зоны со скамьями, урнами.
- Формирование площади сквера с размещением на ней различных арт-объектов, новогодней ёлки и т.д.
- Обустройство (прокладка, мощение) дорожек, цветочное оформление парка, установка малых архитектурных форм.
- Создание зоны для установки летнего кинотеатра.
- Организация детских игровых площадок.
- Создание транзитной пешеходной зоны через сети теплоснабжения с установкой нового элемента перехода.

## Предложения по благоустройству:

Схема генплана



## Постановка проблемы:

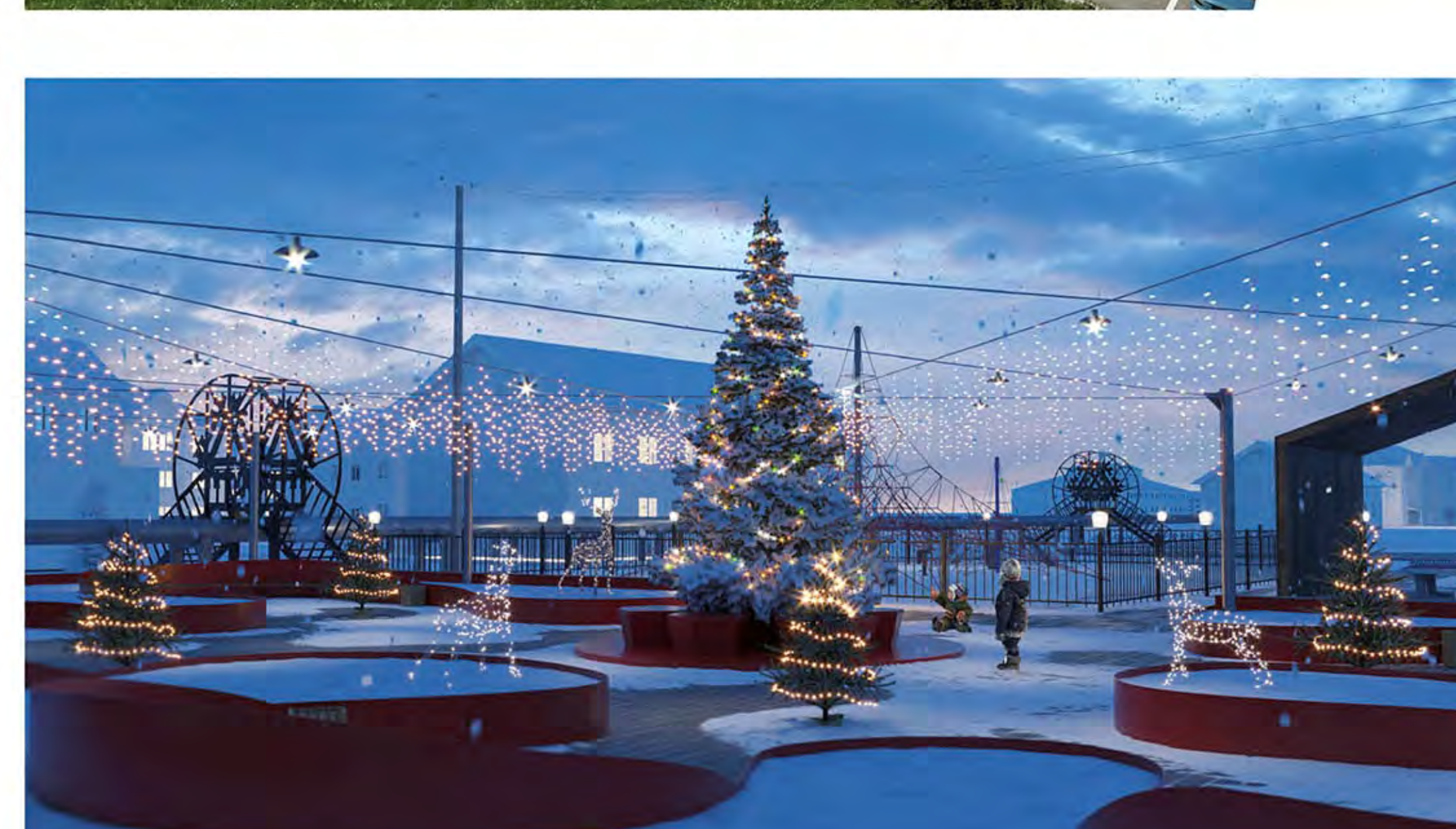
- Отсутствие ценности пространства села и неудовлетворительное качество общественной среды отдельных его территорий в связи с утратой функциональных свойств с течением времени.
- Отсутствие порядка, а также участия в деятельности по благоустройству территории села правообладателей объектов недвижимости, жителей села, предприятий, учреждений разных организационно-правовых форм.
- Несоблюдение установленного правового режима использования селитебных территорий села.
- Отсутствие идентичности и характерной особенности территории, в том числе национального колорита и взаимосвязи со средой.

## Цель работы:

- Проведение анализа современного состояния благоустройства села с учетом местных климатических особенностей, а также существующей застройки.
- Создание безопасной, удобной и привлекательной среды территорий села Яр-Сале с целью обеспечения комфортных условий жизнеобеспечения проживания жителей.
- Соблюдение порядка участия в деятельности по благоустройству территории села правообладателей объектов недвижимости, жителей села, предприятий, учреждений и организаций различных форм собственности.
- Разработка единых подходов к планированию, проектированию, реализации и эксплуатации наружного функционального (гизитантного) и архитектурного освещения, световой рекламы и праздничного светового оформления.
- Выявление различных качеств и характеристик, способных выделить территорию среди множества других и облегчить процесс ее распознавания, сделать ее уникальной (создание элементов, пространства для идентификации села).



## Альтернативный вариант проекта



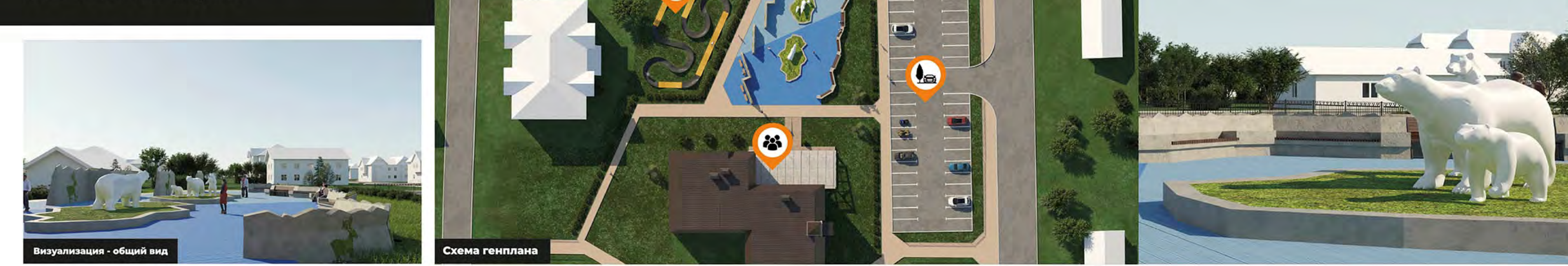
## НАБЕРЕЖНАЯ «ЯРСАЛИНСКИЙ СОР»



В основу композиции для организации зоны набережной положено четкое функциональное зонирование.  
**Предложения по благоустройству:**  
 Использование в композиции набережной традиционных орнаментов, отраженных в основании зоны массового отдыха (использование плит с резиновой покрытием оттенков зеленого цвета). Размещение прогулочной зоны со скамьями и урнами. Размещение павильона администрации набережной с функцией кафе и пунктом проката спортивного инвентаря.  
 Обустройство локальных зон отдыха вдоль берега и на площадках около беседок. Организация парковки для автотранспорта с обеих сторон набережной с обустройством пешеходного перехода.

- Место тихого отдыха
- Беседка, гриль
- Место притяжения людей
- Детская площадка
- Площадки для активного отдыха (волейбол)
- Линия освещения
- Пешеходный трамвай
- Автомобильная стойка
- Теневой навес

## ПАРКОВАЯ ЗОНА СОВЕТСКАЯ, 35



Разделение проектируемой территории на 4 подзоны:  
 1. зона тихого отдыха со скамьями и столиками, напротив композиции «Арктика»;  
 2. зона отдыха вокруг объекта общественного питания;  
 3. зона активного отдыха, размещенная смежно с композицией «Арктика» (памп-парк);  
 4. зона автомобильного транспорта (автомобильная стойка).

- Место тихого отдыха
- Площадки для активного отдыха (памп-парк)
- Место притяжения людей
- Автомобильная стойка

## ПАРКОВЫЕ ЗОНЫ МИРА, 24 И МИРА, 15

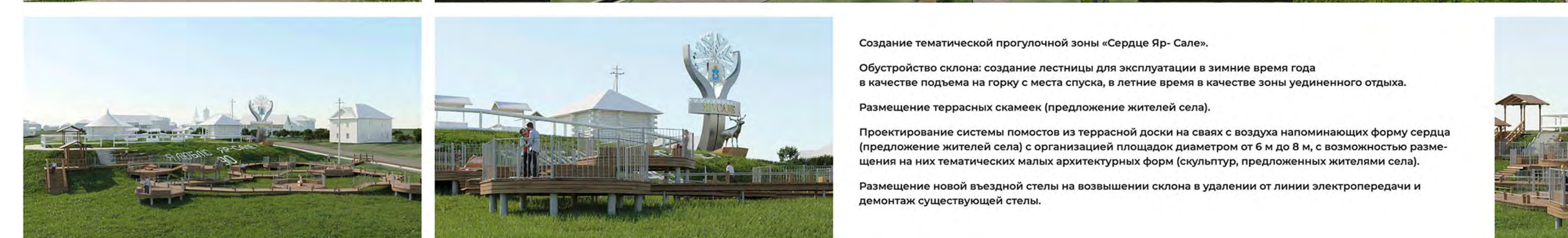
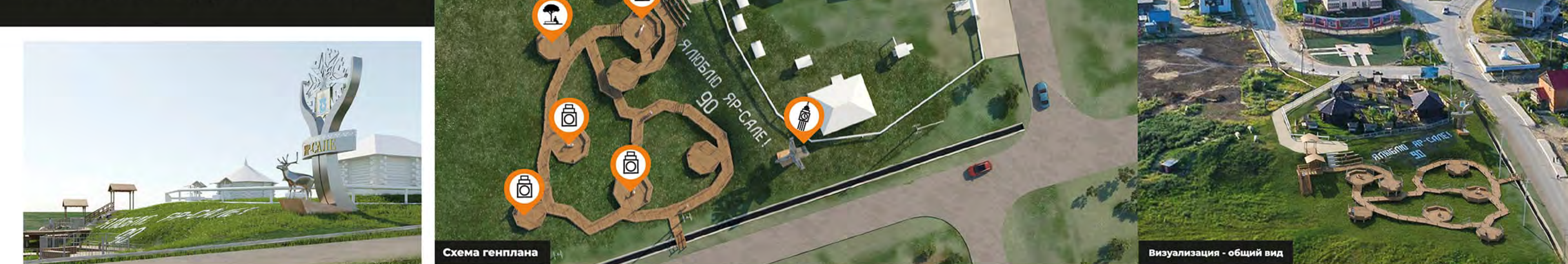


Создание тематической информационной парковой зоны.  
 Создание территории в формате «умный город», с использованием элементов умнейшего пространства и Hi-tech, таких как информационные стенды, стенды-напольные указатели, фирменные тумбы, точки бесплатного Wi-Fi и т.д.  
 Транзитная пешеходная зона для прохода с ул. Мира к вертолетной площадке.

Включение элементов для комфортного ожидания вертолета пассажирами всех возрастов, размещение подвесных качелей в арках, а также игровых МАФов для детей.  
 Размещение на стендах важной информации для жителей села, использование спонсорских конструкций для проведения музейных, праздничных выставок или организации аллеи славы жителей села.

- Место тихого отдыха
- Пешеходный трамвай
- Место размещения людей
- Детская площадка

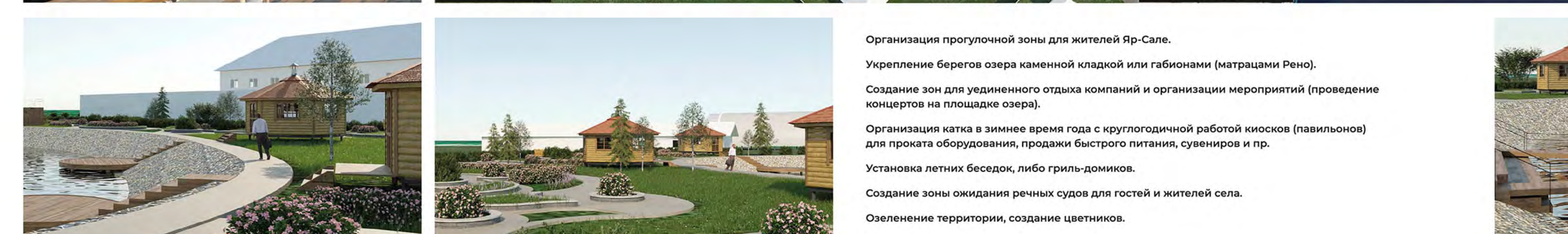
## Въездная стела Парковая зона «ГОРОД МАСТЕРОВ»



Создание тематической прогулочной зоны «Сердце Яр-Сале».  
 Обустройство склона: создание лестницы для эксплуатации в зимнее время года в качестве подъема на гору с места спуска, в летнее время в качестве зоны удивленного отдыха.  
 Размещение террасных скамеек (предложение жителей села).  
 Проектирование системы помостов из террасной доски на сваях с воздуха напоминающих форму сердца (предложение жителей села) с организацией площадок диаметром от 6 м до 8 м с возможностью размещения на них тематических малых архитектурных форм (солитеры, преддомовые жители села).  
 Размещение новой въездной стелы на возвышении склона с удалении от линии электропередачи и демонтаж существующей стелы.

- Место тихого отдыха
- Место притяжения людей
- Место размещения МАФов
- Въездная стела

## Парковая зона «ПЕКАРСКОЕ ОЗЕРО»



Организация прогулочной зоны для жителей Яр-Сале.  
 Укрепление берегов озера каменной кладкой или габионами (матрица Рено).  
 Создание зон для удивленного отдыха компаний и организации мероприятий (проведение концертов на площадке озера).  
 Организация катка в зимнее время года с круглогодичной работой киосков (павильонов) для проката оборудования, продажи быстрого питания, сувениров и пр.  
 Установка летних беседок, либо гриль-домиков.  
 Создание зоны оживления речных судов для гостей и жителей села.  
 озеленение территории, создание цветников.  
 Организация парковки на 25 машиномест.

- Место тихого отдыха
- Беседка, гриль
- Место притяжения людей
- Автомобильная стойка