

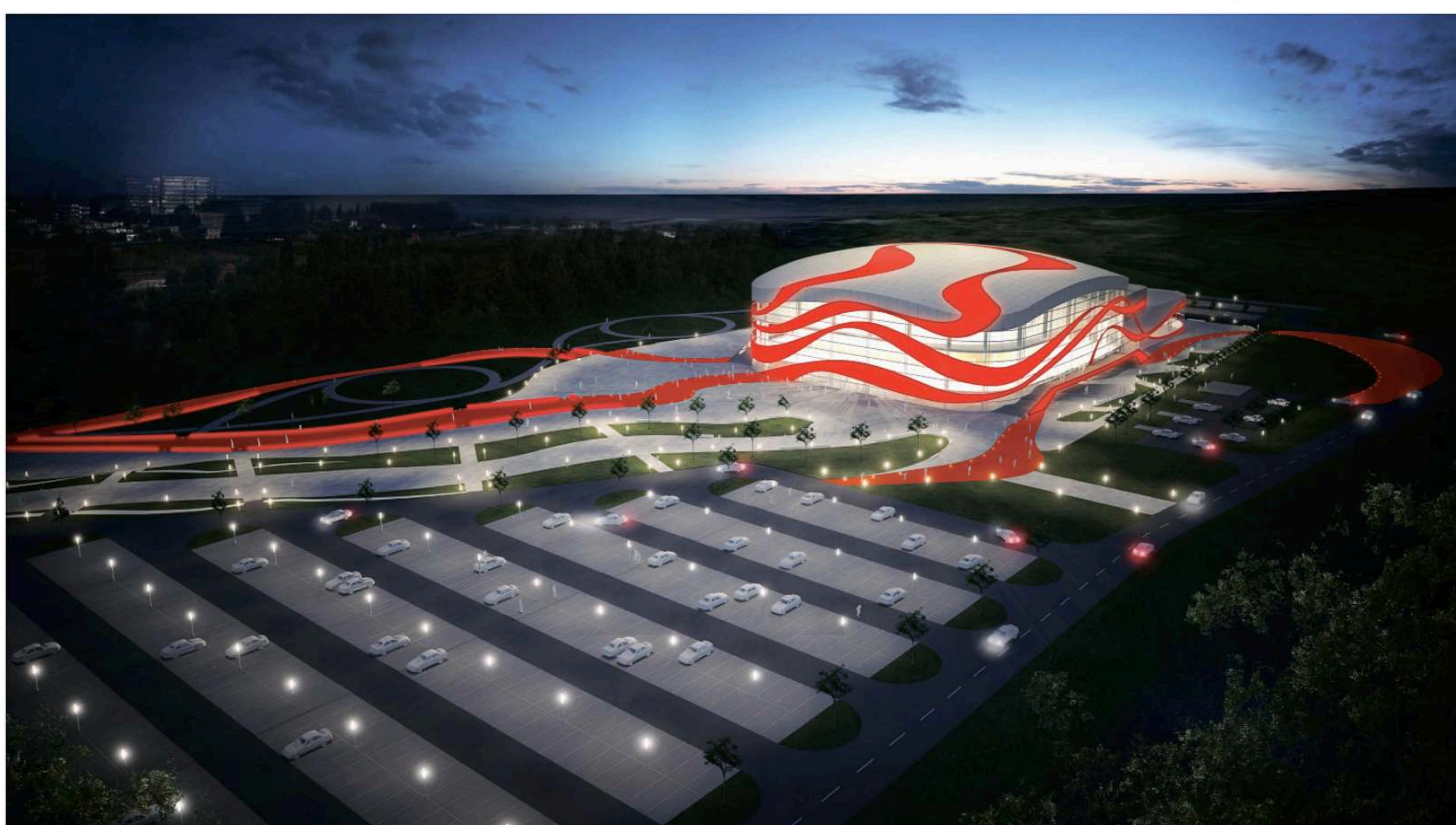
# ДВОРЕЦ ИГРОВЫХ ВИДОВ СПОРТА ПО УЛ. НЕМИРОВИЧА-ДАНЧЕНКО В КИРОВСКОМ РАЙОНЕ Г. НОВОСИБИРСКА



ВИЗУАЛИЗАЦИЯ ГЛАВНОГО ВХОДА



ВИЗУАЛИЗАЦИЯ СО СТОРОНЫ БАСЕЙНА



ВИЗУАЛИЗАЦИЯ ЛАНДШАФТА И ЗДАНИЯ СО СТОРОНЫ ГЛАВНОГО ВХОДА

Во Дворце игровых видов спорта будут проходить тренировки и соревнования по волейболу, баскетболу, нидерхокко, единоборствам, спортивной и художественной гимнастике, спортивным танцам. Идей для создания фасадов послужили баскетбольный мяч от его функций движения и скорости до каркаса из динамичных «клет».

**Дворец игровых видов спорта проектируется в составе следующих основных функциональных зон:**

- А. Зона игровых и учебно-тренировочных залов:
  - основной зал с трибунами на 6000 зрителей;
  - учебно-тренировочный зал на 2 площадки 18 x 36 м каждая;
  - командные раздевалки 8 шт. (на 20 чел. каждая) при основном зале и при учебно-тренировочных залах;
  - раздевалки для тренеров 4 шт. (на 5-6 чел. каждая);
  - судейские раздевалки 3 шт. (с душем и санузлом) по 18 - 20 кв.м;
  - зал для сборной команды (пресс-центр);
  - медицинский блок - кабинет врача, массажный кабинет; физиотерапия, допинг-контроль.

- Б. Зрительская зона основного зала:
  - вестибюль с кассами и информацией, гардероб, туалеты, помещение охраны;
  - фойе с буфетами, зоной музея спорта и зоной для продажи сувениров и спортивной атрибутики;
  - зона VIP-люкс с рестораном на 40 мест (с возможностью доступа посетителей ввиду фойе).

- В. Зона гостиницы для спортсменов на 56 мест с необходимыми вспомогательными и хозяйственными помещениями.

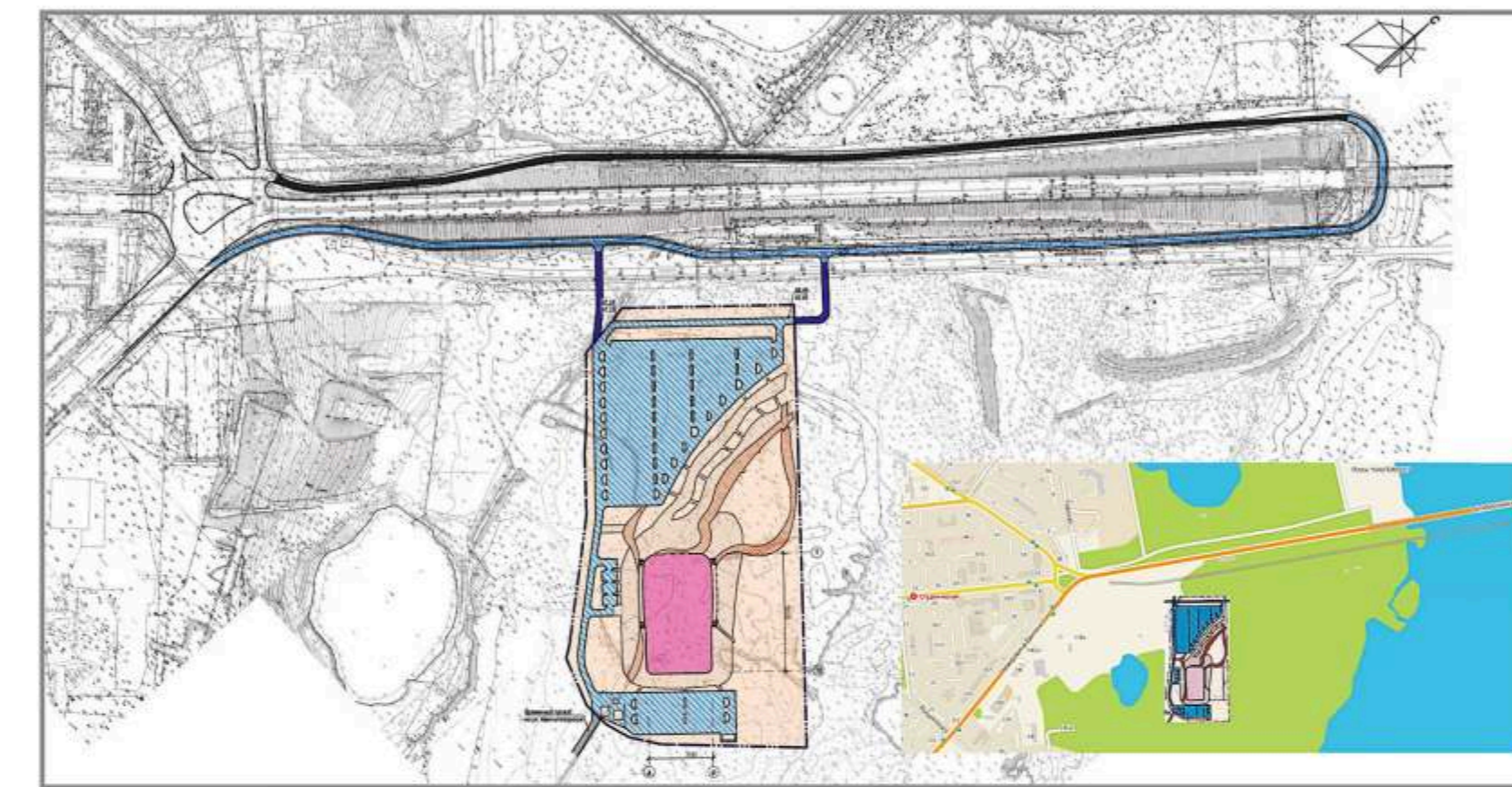
- Г. Зона оздоровительного центра:
  - бассейн с ванной 25 x 8,5 м глубиной от 1,5 до 2,5 м;
  - блок помещений для отдыха;
  - тренижерный зал и зал аэробики;

- Д. Зона вспомогательных и хозяйственных помещений:
  - инвентарная кладовая;
  - помещение для загрузки хранения рекламных конструкций;
  - павильон для спортивной одежды;
  - помещение инженерных служб комплекса, мастерские, помещение дежурного персонала;

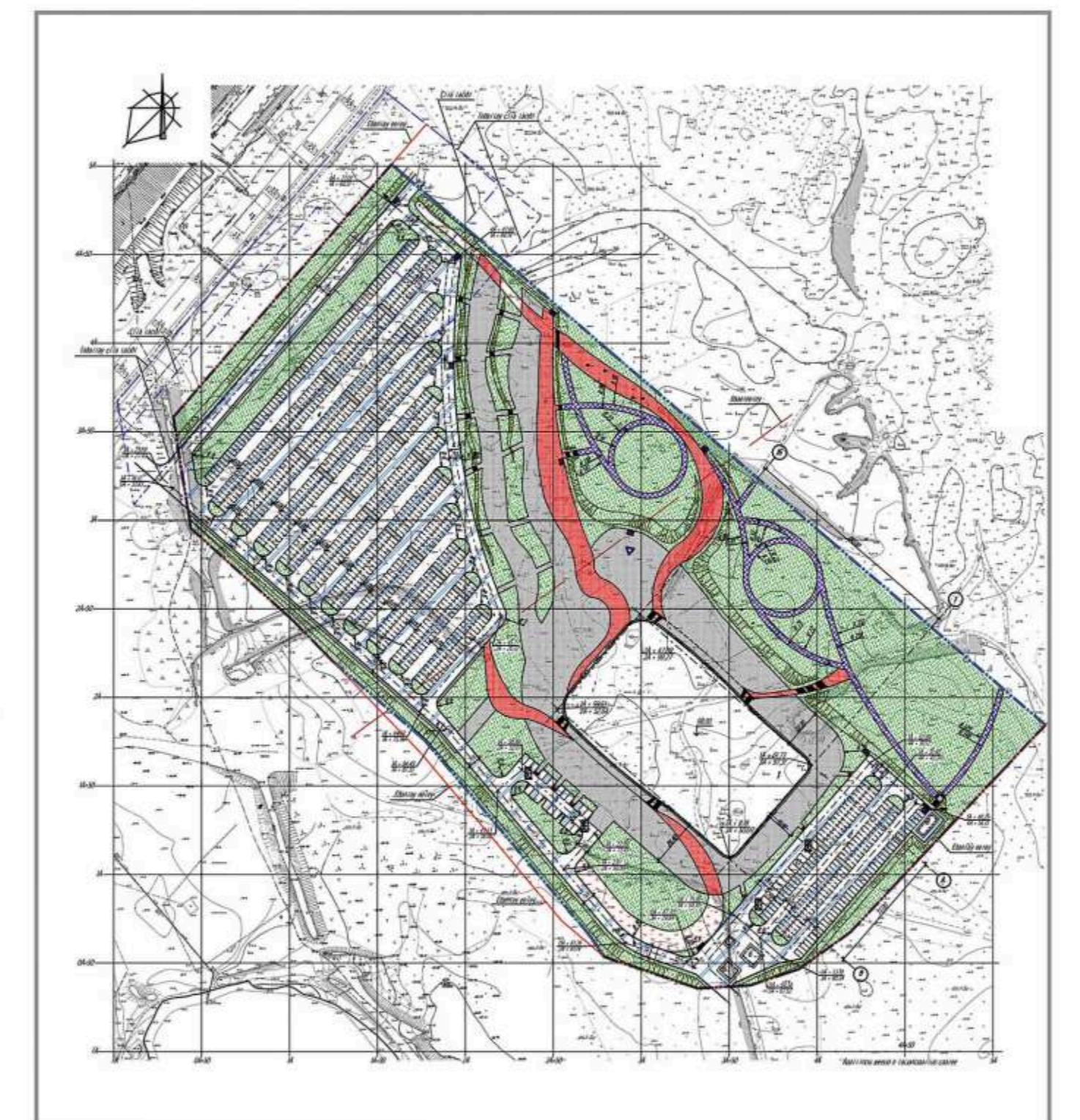
- Е. Служебная зона:
  - входной вестибюль (служебный вход);
  - помещения администрация комплекса;
  - столовая для спортсменов и персонала.

**Объемно-планировочные показатели по проекту**

Площадь участка в границах землепользования - 114126 кв.м.  
 Площадь застройки - 16923 кв.м.  
 Общая площадь - 21705 кв.м.  
 Строительный объем - 173755 куб.м.  
 Этажность - 3-этаж.  
 входной вестибюль (служебный вход);  
 помещения администрации комплекса;  
 столовая для спортсменов и персонала.



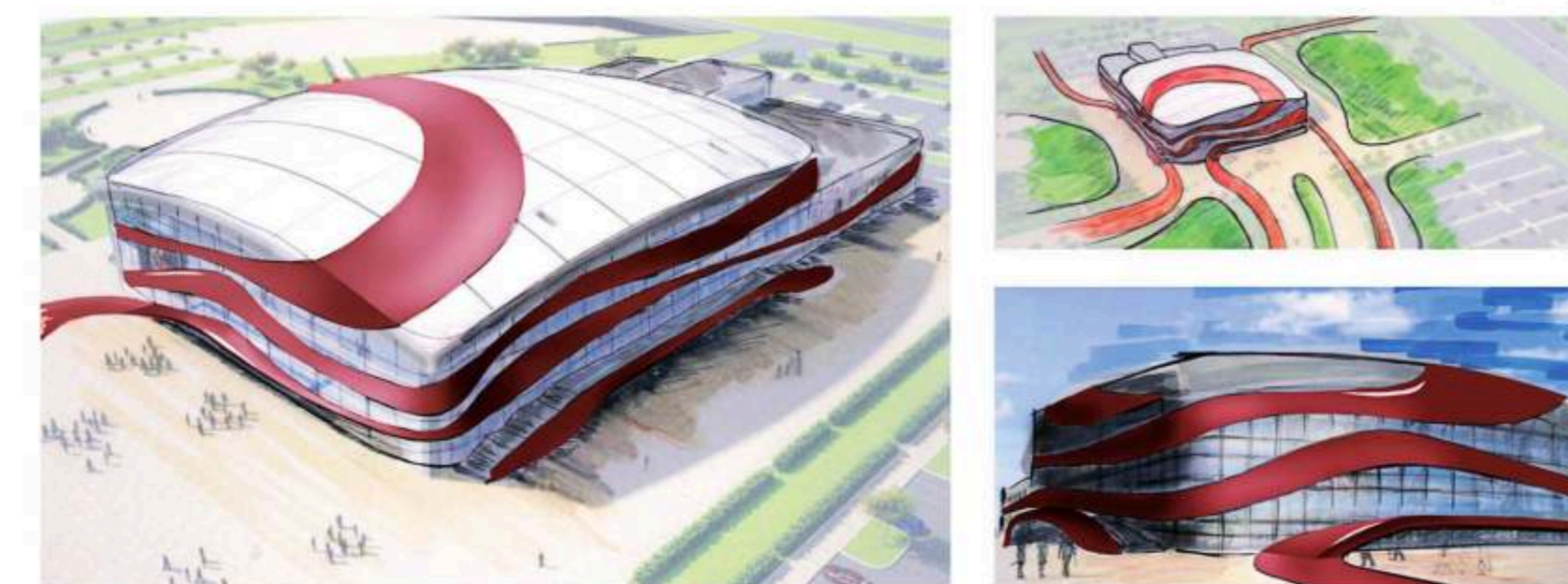
СИТУАЦИОННАЯ СХЕМА



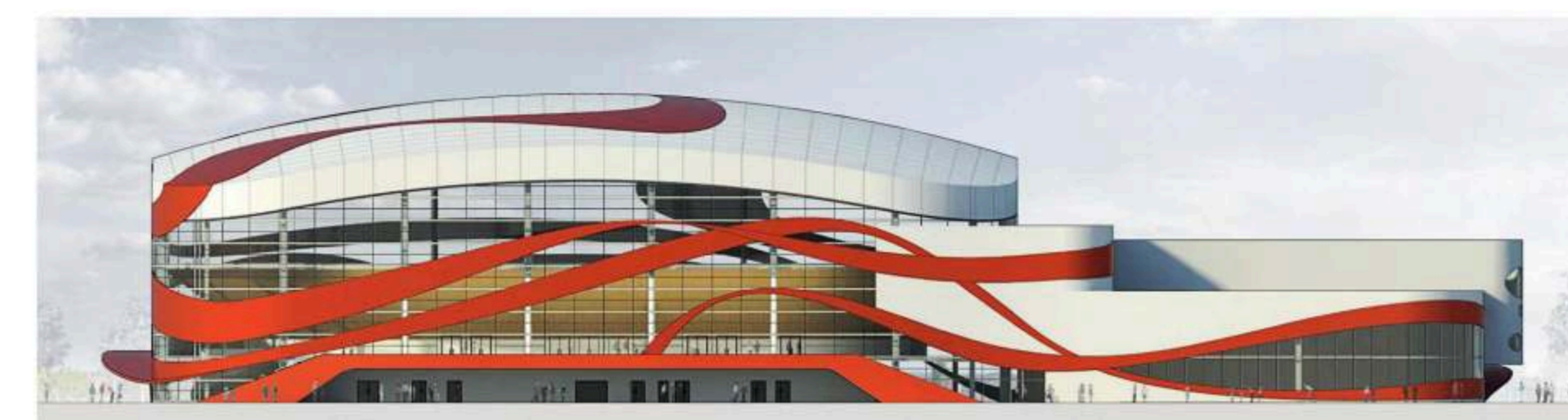
ГЕНЕРАЛЬНЫЙ ПЛАН



КОНЦЕПЦИЯ



РАСПРЕДЕЛЕНИЕ ЗДАНИЯ ПО ФУНКЦИЯМ



ЮЖНЫЙ ФАСАД



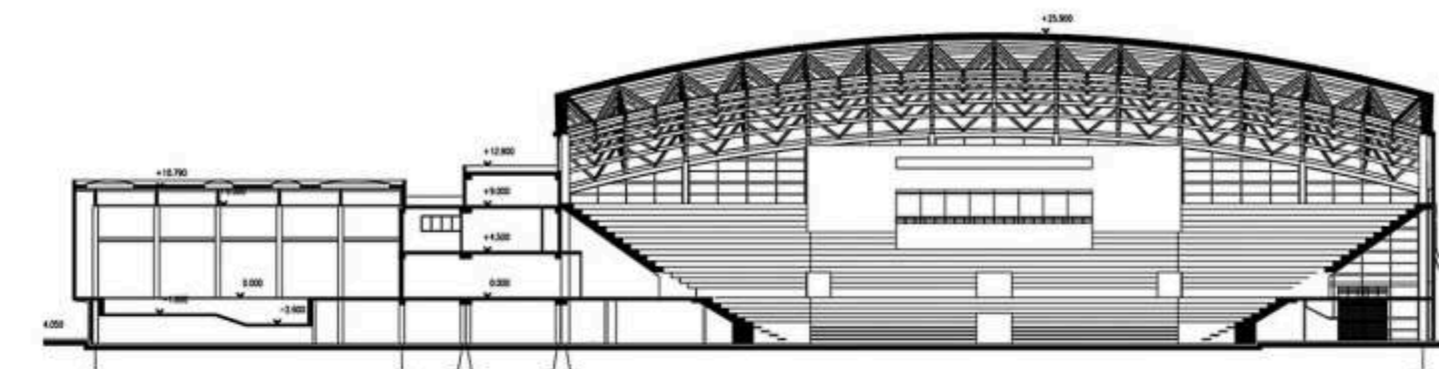
ЗАПАДНЫЙ ФАСАД



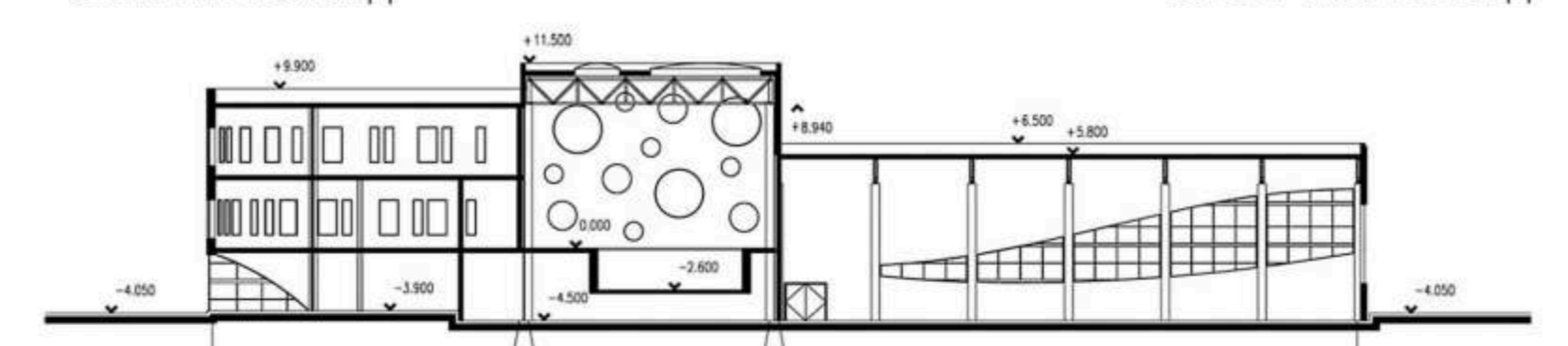
СЕВЕРНЫЙ ФАСАД



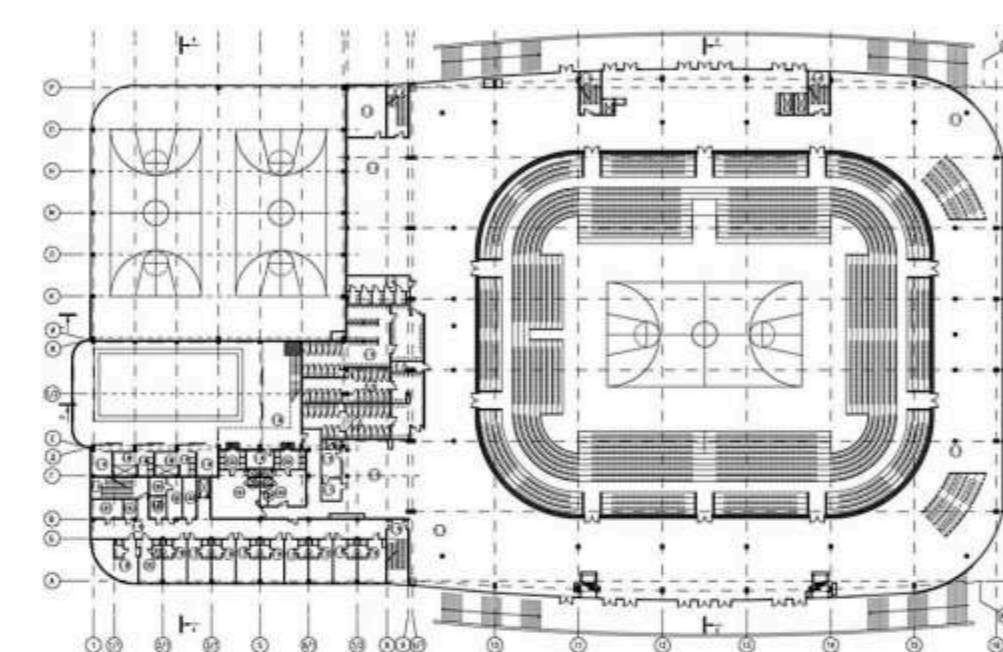
ВОСТОЧНЫЙ ФАСАД



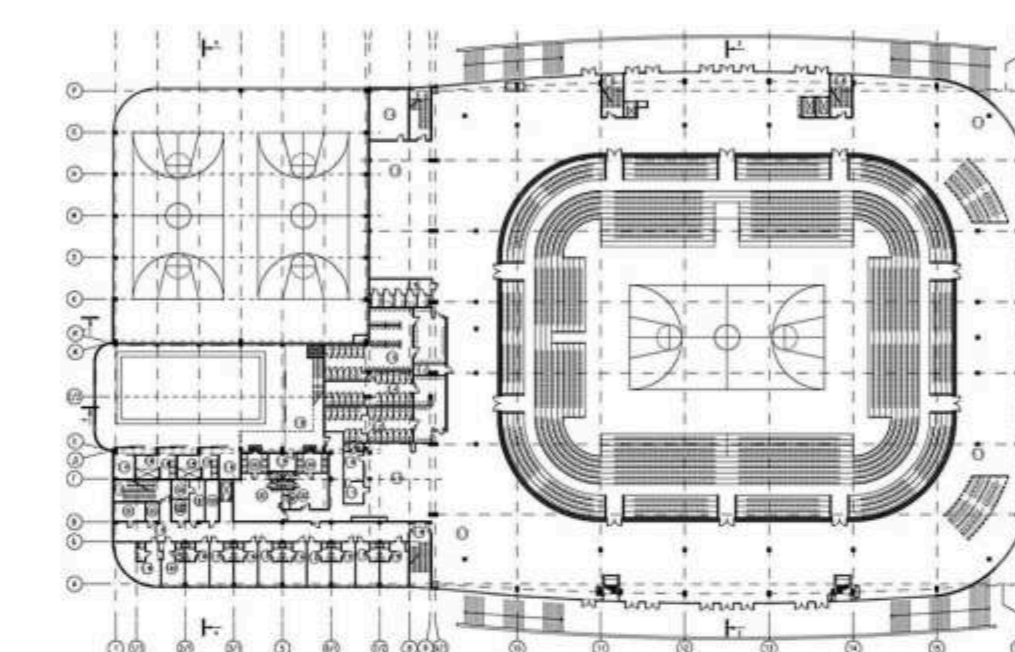
РАЗРЕЗ 3-3



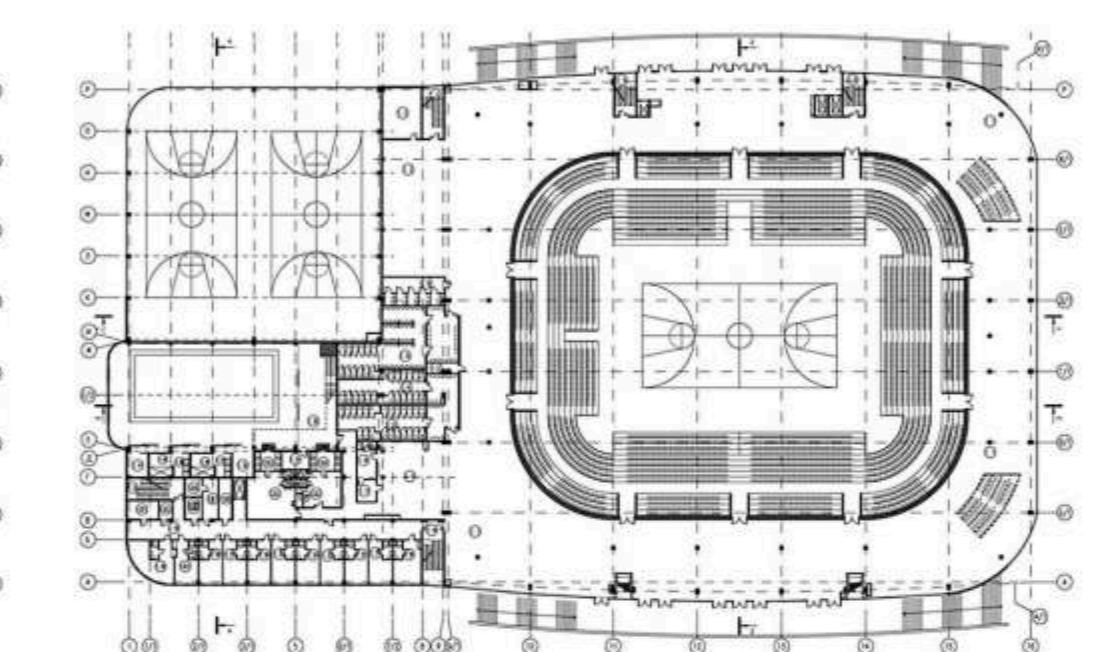
РАЗРЕЗ 4-4



ПЛАН 1 ЭТАЖА



ПЛАН 2 ЭТАЖА



ПЛАН 3 ЭТАЖА



ВИЗУАЛИЗАЦИЯ ИНТЕРЬЕРА