

# “Терминально-складской комплекс для таможенных грузов на ст.Иркутск-Пассажирский”.

## 1 АДМИНИСТРАТИВНО-БЫТОВОЙ КОМПЛЕКС.

Центральный фасад.



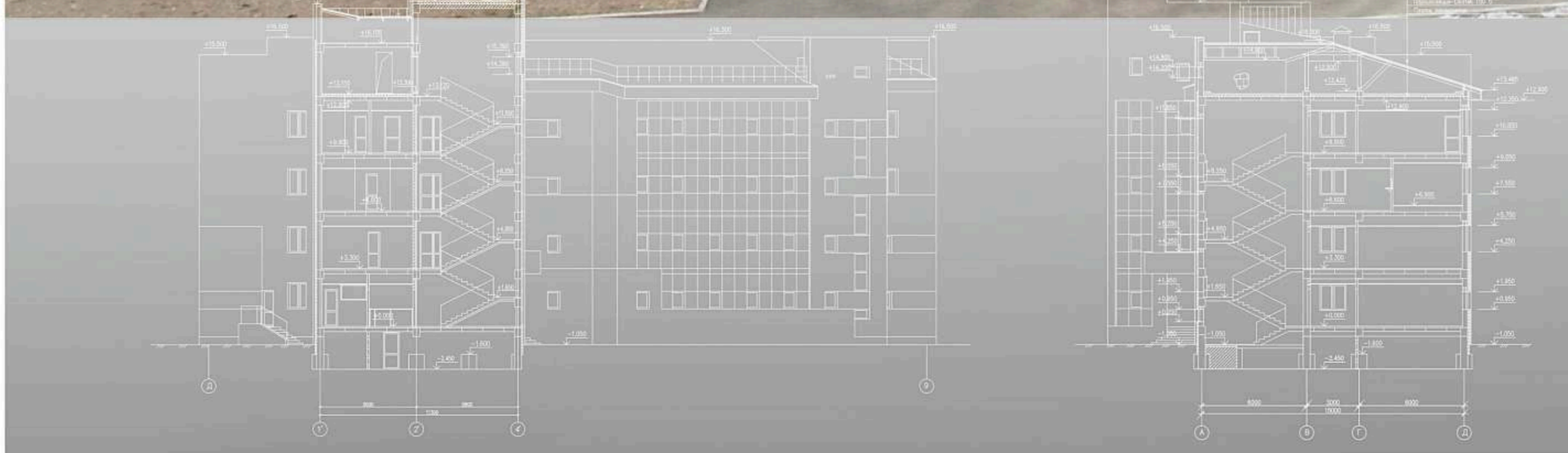
Разрез 3-3.

Разрез 2-2.

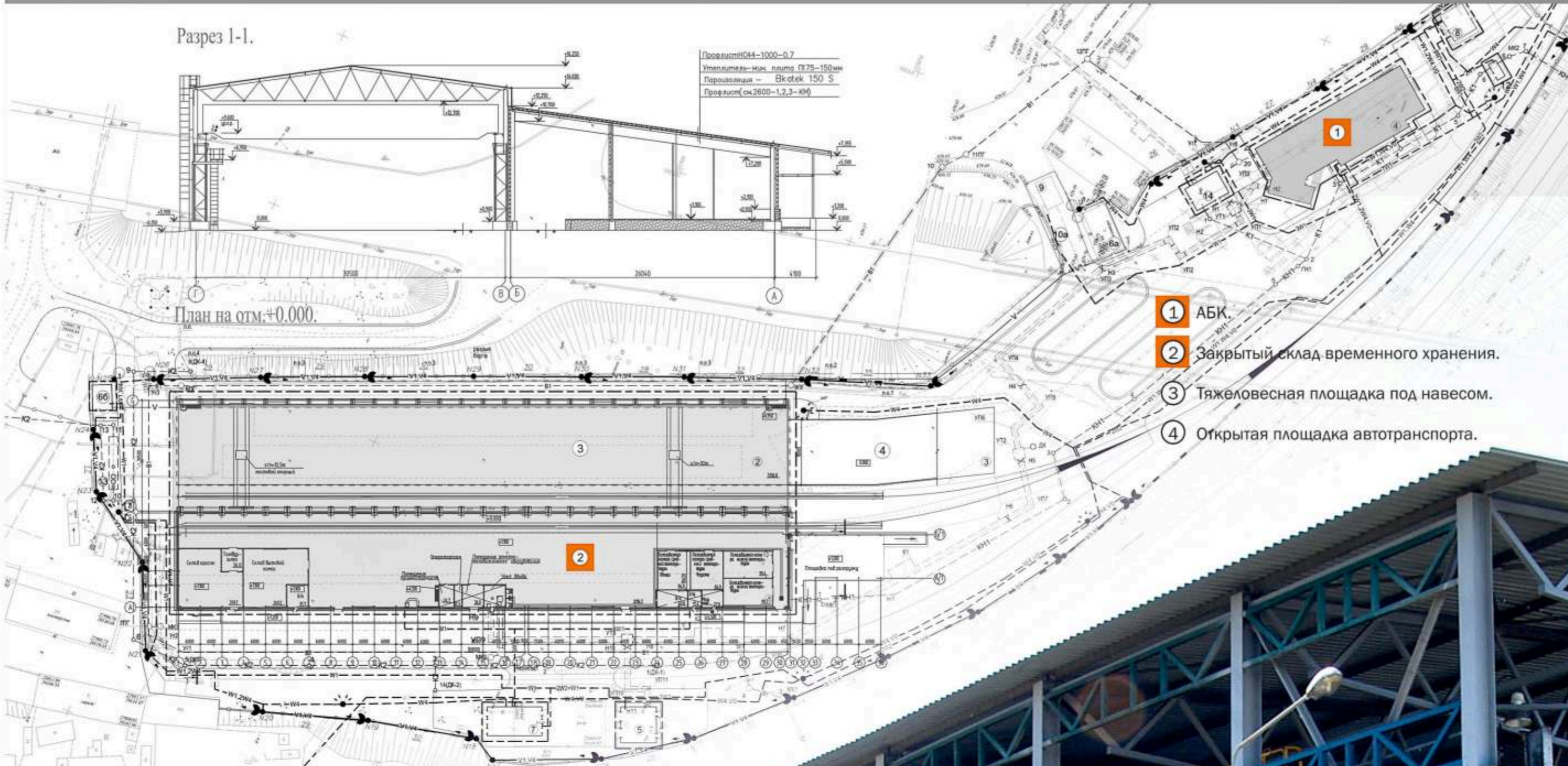
Фасад Д-А.

Фасад 1-9.

Фасад А-Д.



## 2 ЗАКРЫТЫЙ СКЛАД ВРЕМЕННОГО ХРАНЕНИЯ, ТЯЖЕЛОВЕСНАЯ ПЛОЩАДКА ПОД НАВЕСОМ.



Раздел / ПОСТРОЙКИ.

Номинация / ЗДАНИЯ СПЕЦИАЛЬНОГО И МНОГОФУНКЦИОНАЛЬНОГО НАЗНАЧЕНИЯ.

“Терминально-складской комплекс для таможенных грузов на ст.Иркутск-Пассажирский”.

Подрядчик -СМТ-3 Филиал ОАО “Росжелдорпроект” г.Москва.

Дата постройки- 2011 гг.

Авторский коллектив- Щукина М.А.- архитектор,  
Трухан Н.Ф.-ведущий инженер.

ГИП- Толстая Г.Г.

**ИРКУТСКЖЕЛДОРПРОЕКТ-филиал ОАО “РОСЖЕЛДОПРОЕКТ”**