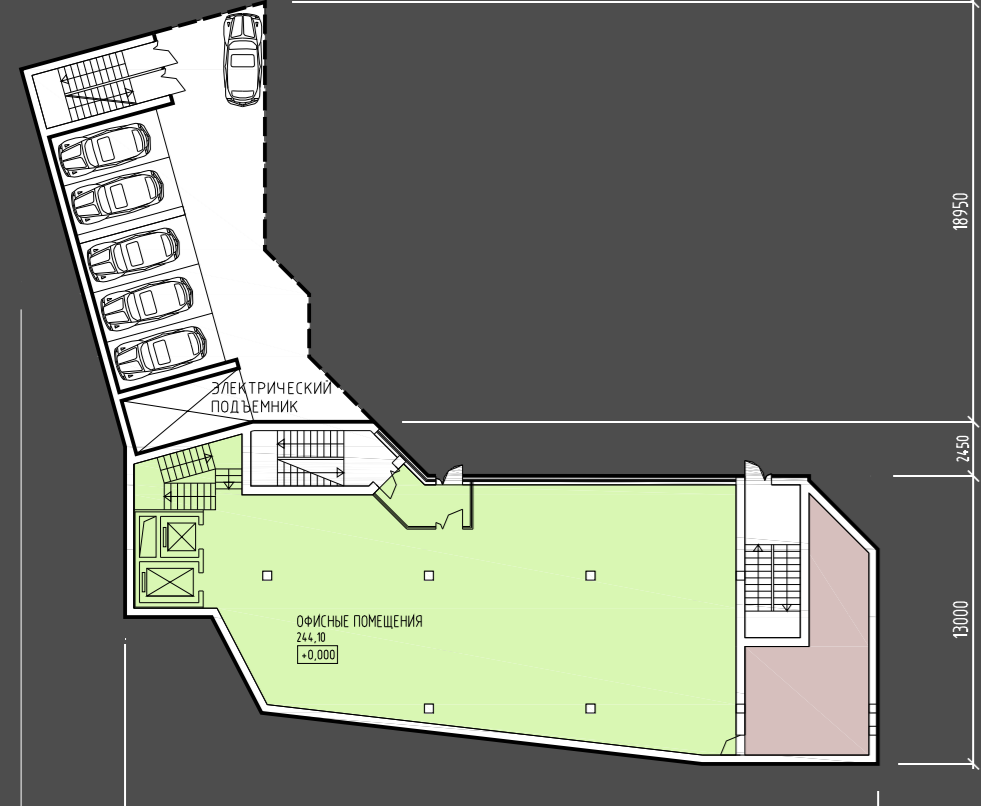
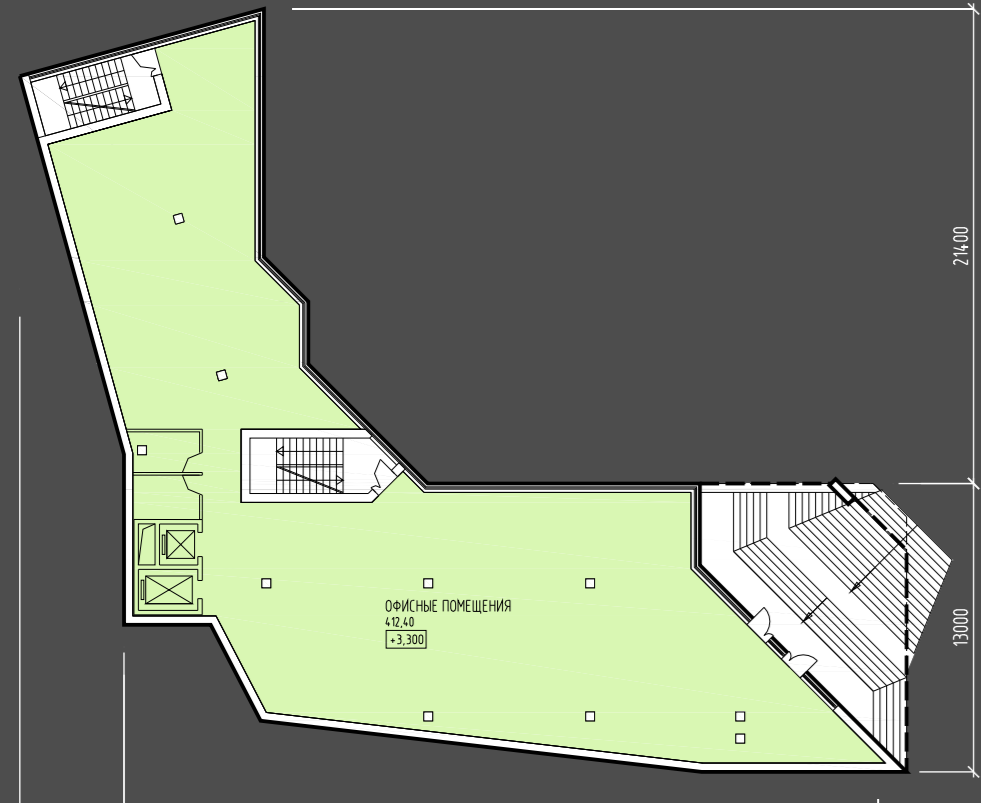


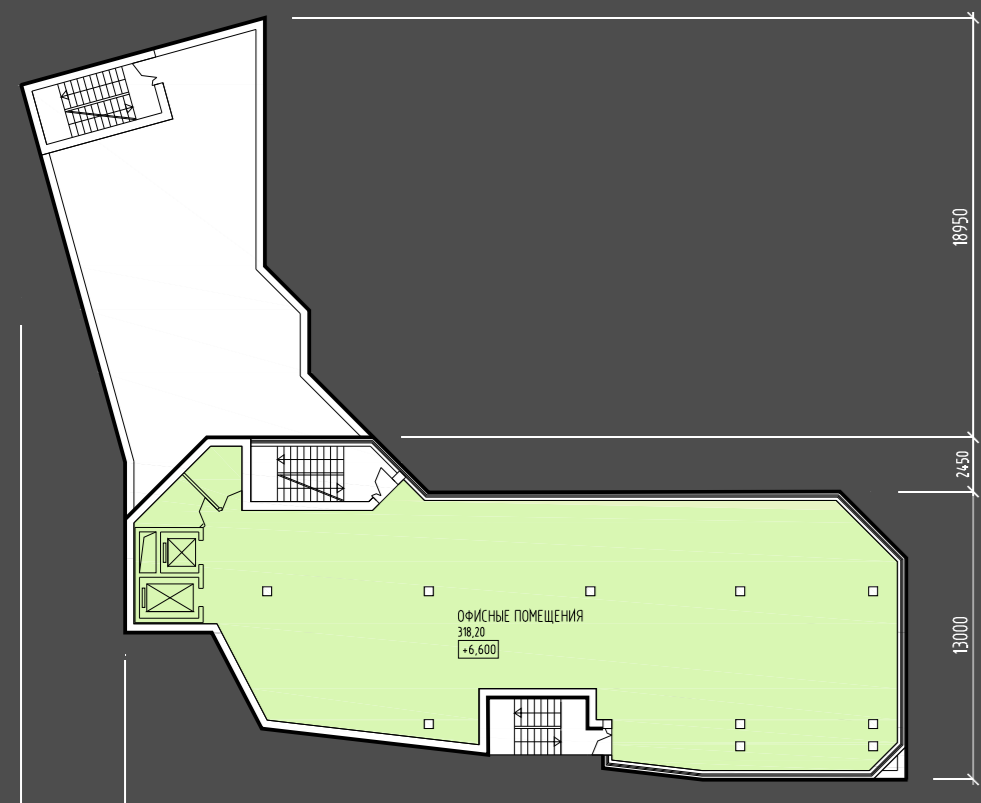
ПЛАН ПОДВАЛЬНОГО ЭТАЖА



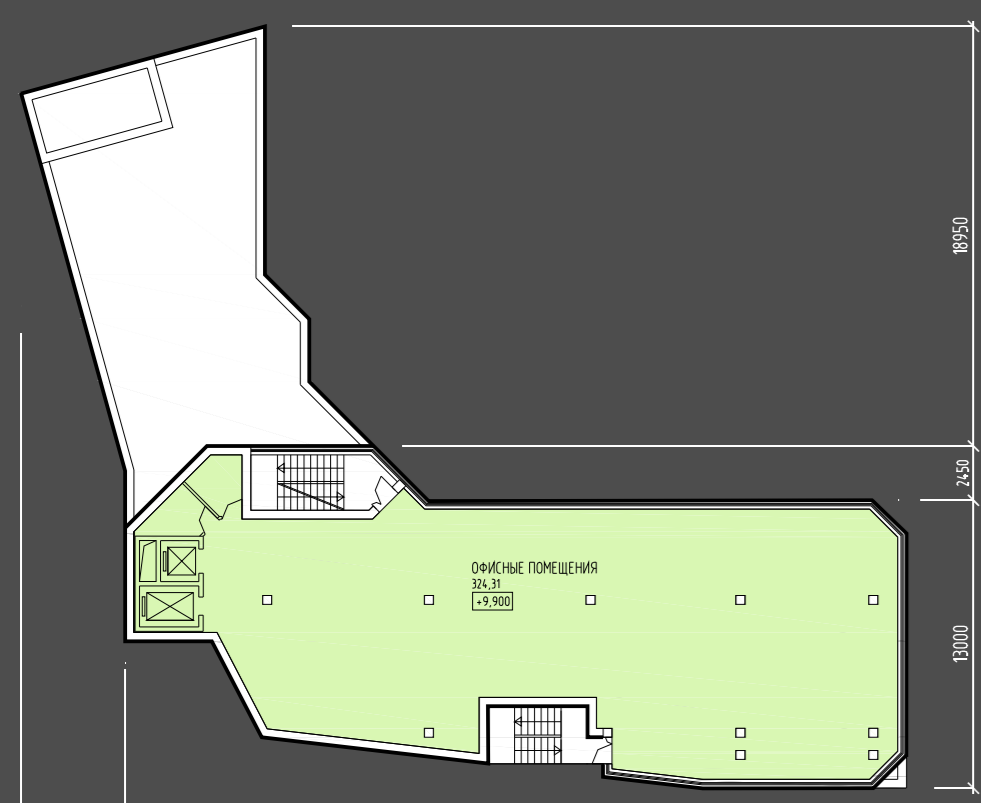
ПЛАН ПЕРВОГО ЭТАЖА



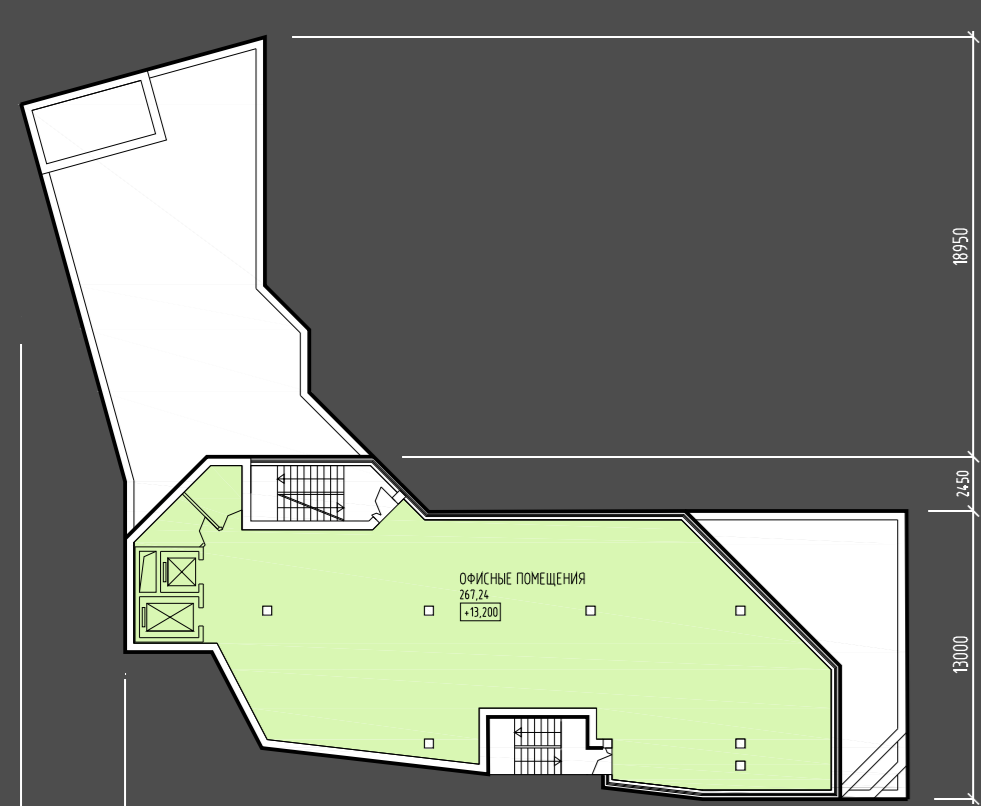
ПЛАН ВТОРОГО ЭТАЖА



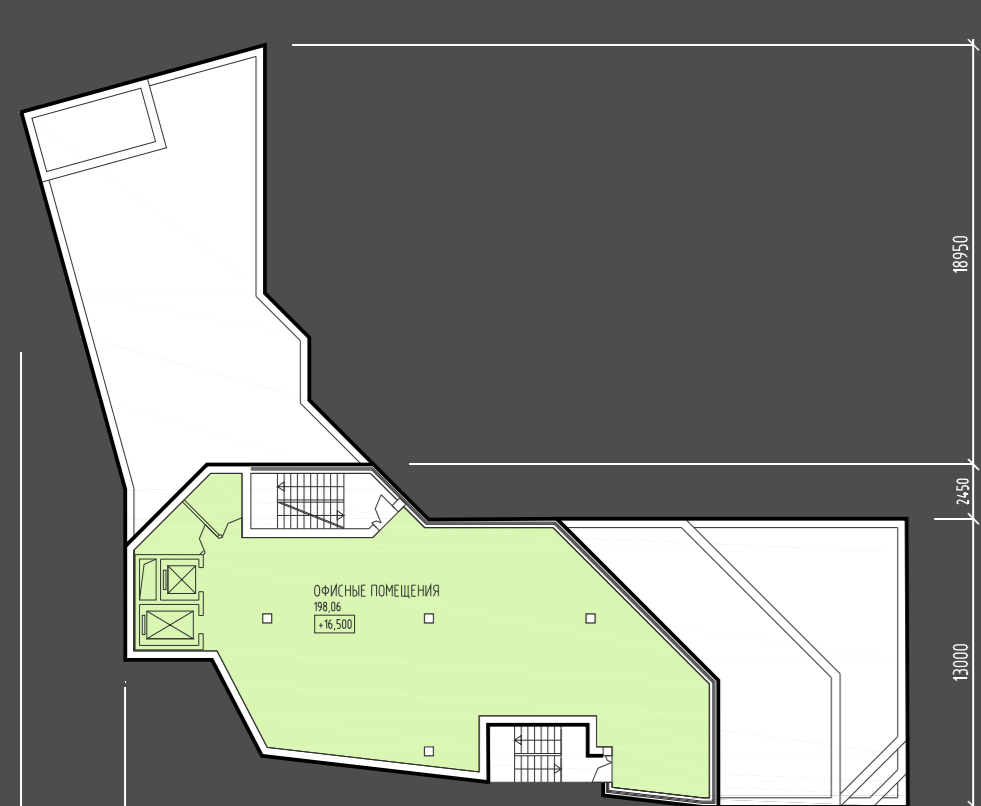
ПЛАН ТРЕТЬЕГО ЭТАЖА



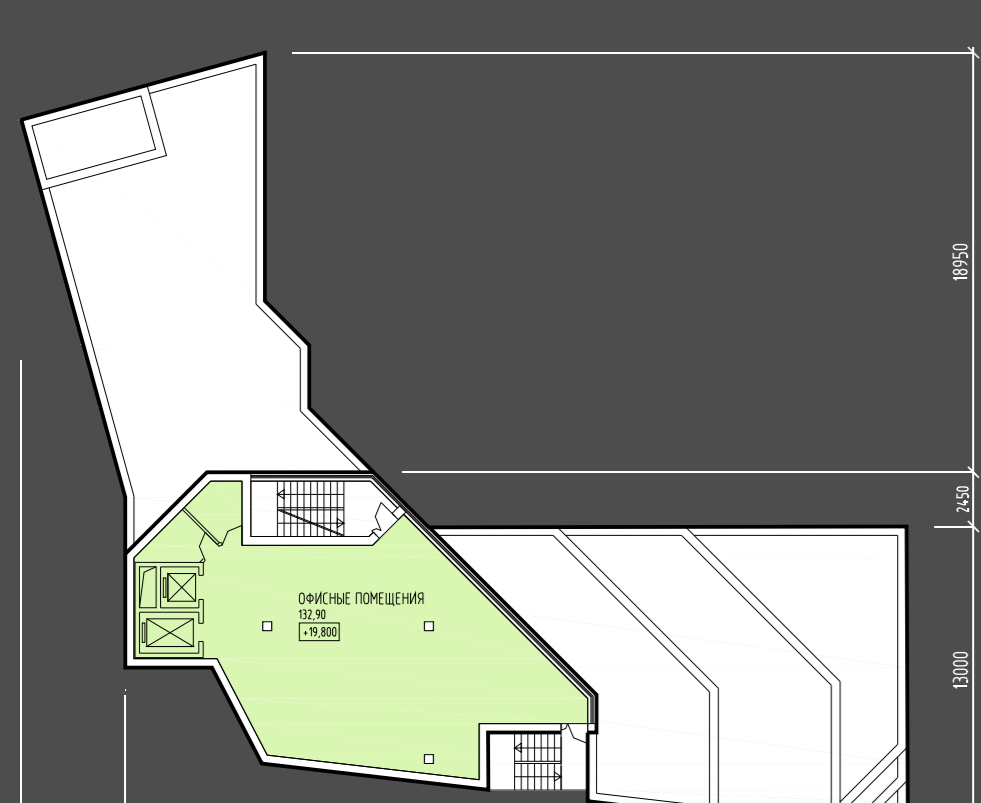
ПЛАН ЧЕТВЕРТОГО ЭТАЖА



ПЛАН ПЯТОГО ЭТАЖА



ПЛАН ШЕСТОГО ЭТАЖА



ПЛАН СЕДЬМОГО ЭТАЖА



ПЕРСПЕКТИВНЫЙ ВИД ПО УЛ. ГАГАРИНА

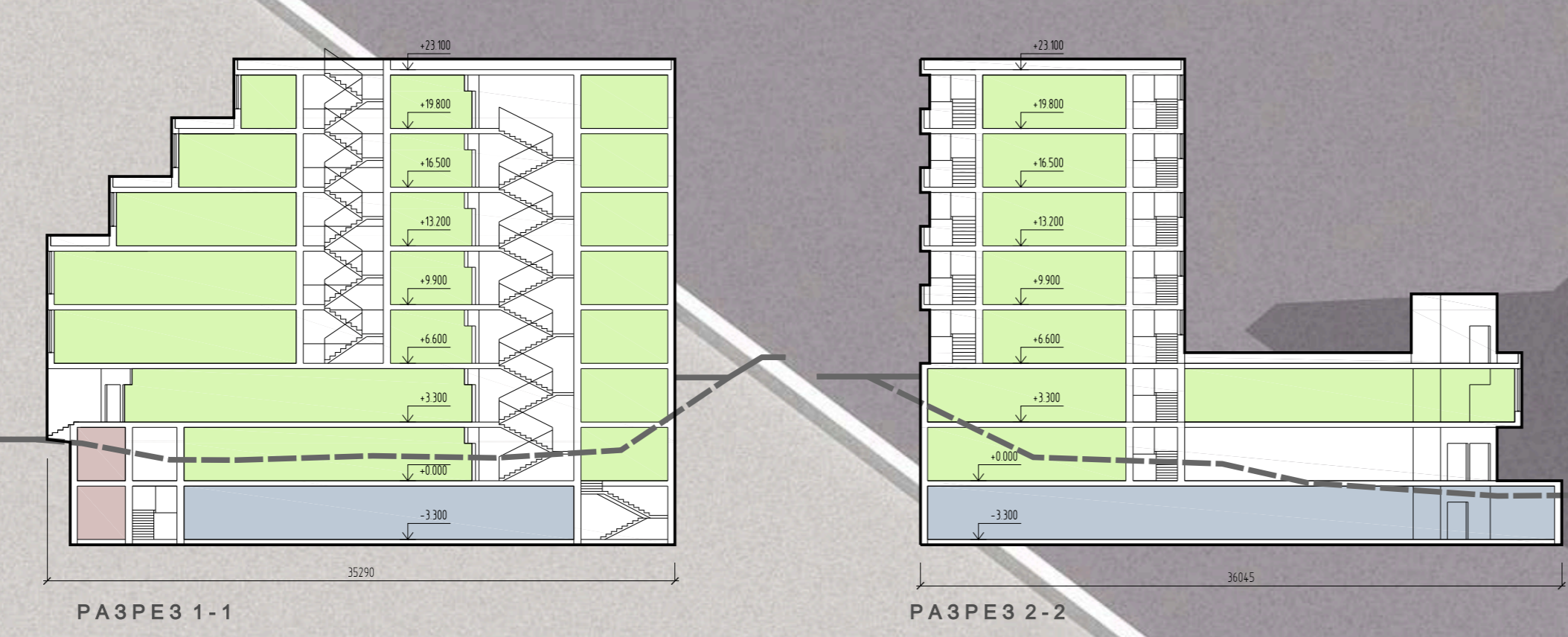
ООО "АРХИТЕКТУРНОЕ АТЕЛЬЕ"

, 23



ОБЩИЙ ВИД

Расположение в центральной части города, отсутствие исторически ценной застройки в непосредственной близости, наличие сильного перепада рельефа на участке подсказали поиск архитектурного образа не в сфере исторических ассоциаций, а в технике перепада рельефа в виде сдвигающихся горизонтальных плоскостей в направлении естественного уклона и повышении этажности от линии застройки к центру квартала с целью сохранения сложившегося масштаба улицы.



РАЗРЕЗ 1-1

РАЗРЕЗ 2-2

ТЕХНИКО-ЭКОНОМИЧЕСКИЕ ПОКАЗАТЕЛИ:

- Площадь отведенного участка - 1206,22 м²
- Площадь застройки - 753,64 м²
- Этажность - 7 этажей
- Общая площадь - 2985,50 м²
- Площадь подземной парковки на 18 маш/мест - 514,82 м²
- Площадь открытой парковки на 6 маш/мест - 154,17 м²
- Площадь офисных помещений - 1897,0 м²
- Площадь помещений общего пользования - 308,60 м²
- Площадь технических помещений - 117,53 м²
- Строительный объем ниже отм. +0,000 - 2487,01 м³
- Строительный объем выше отм. +0,000 - 8567,13 м³



ВИДОВАЯ ТОЧКА С УЛ. ГАГАРИНА



РАЗВЕРТКА ПО УЛ. ГАГАРИНА



ВХОД

ВИДОВАЯ ТОЧКА С УЛ. ГАГАРИНА