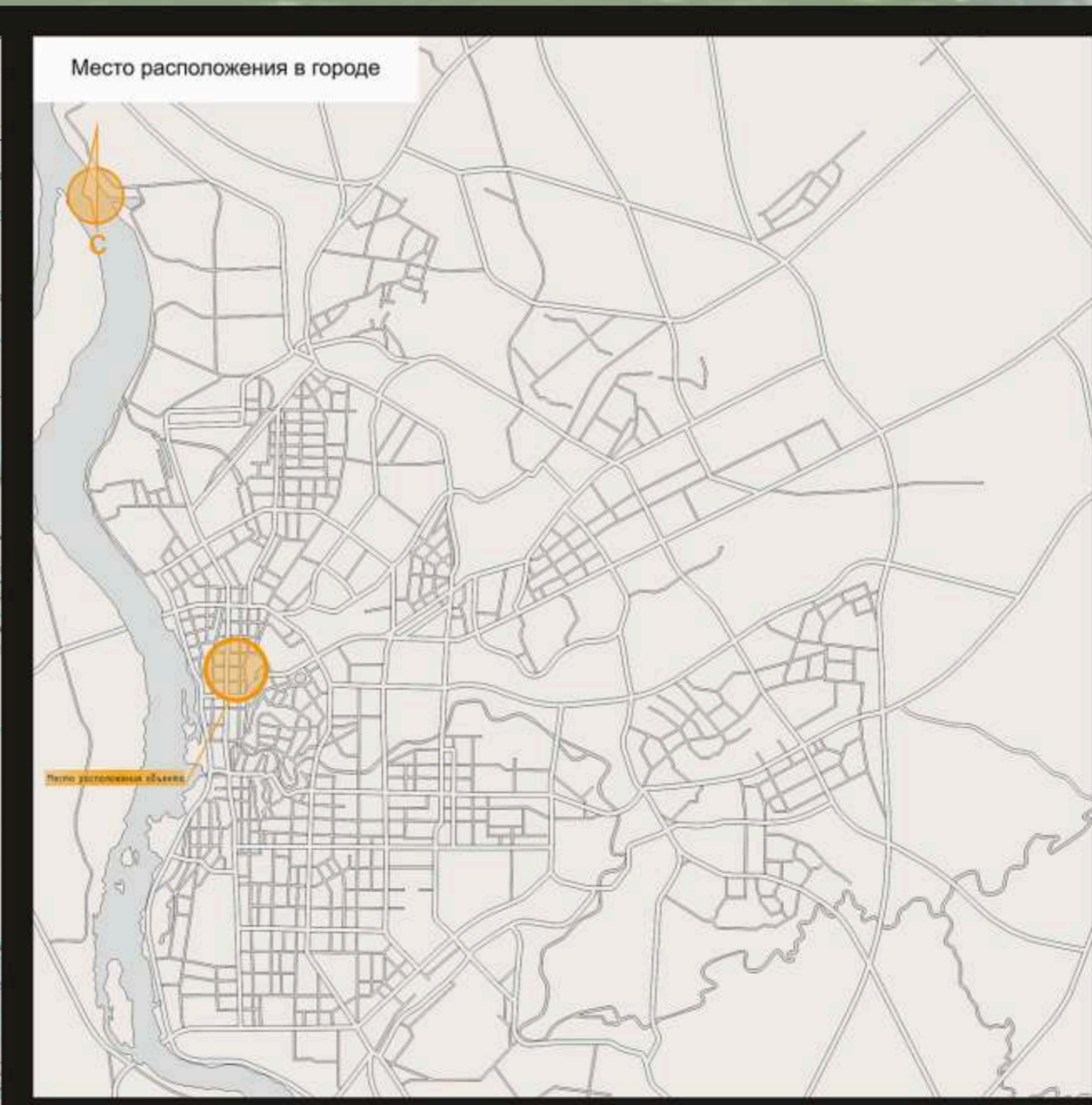
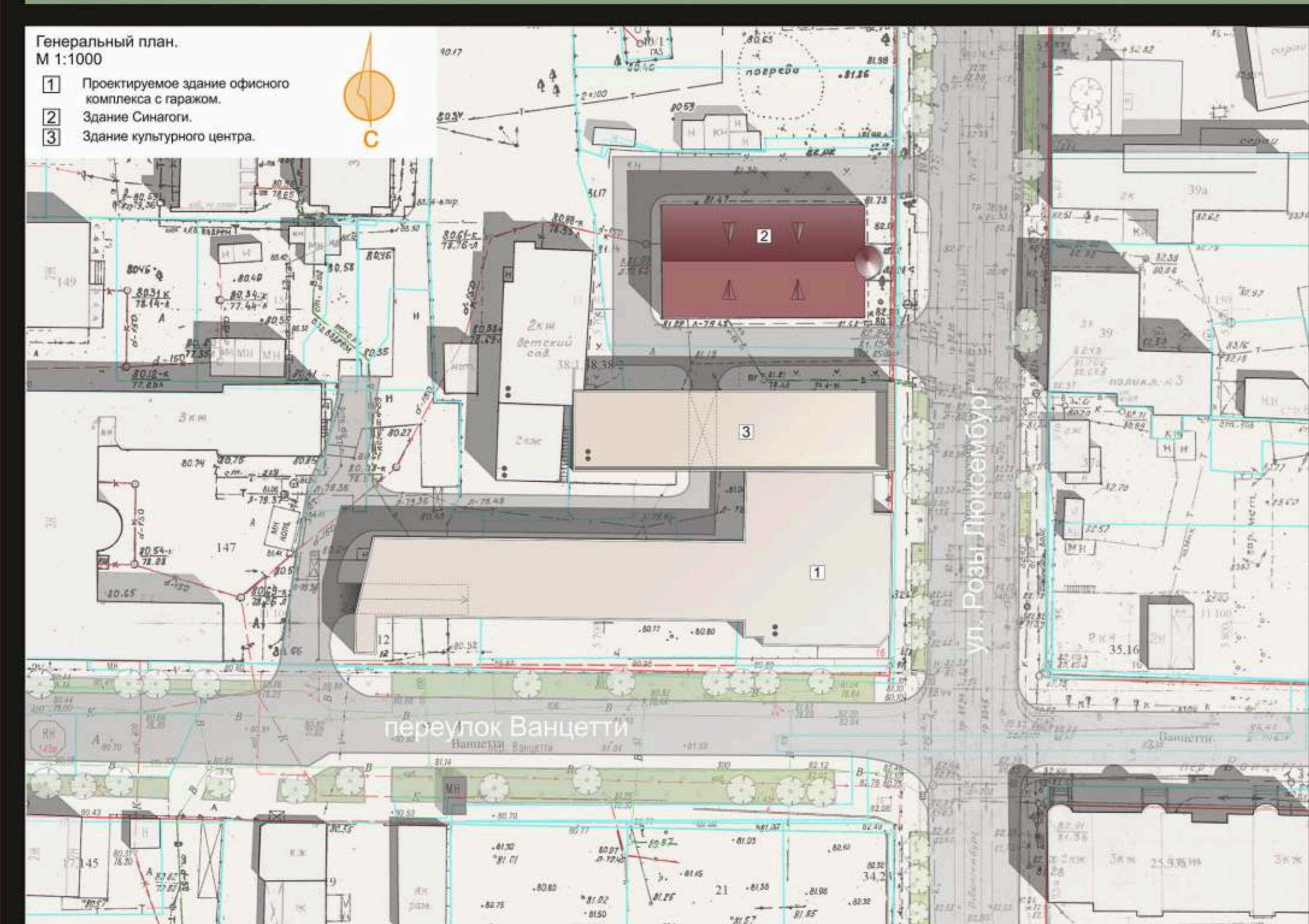


МОЛОДЕЖНЫЙ ЕВРЕЙСКИЙ ЦЕНТР В ТОМСКЕ
 YOUTH JEWISH CENTER IN TOMSK



АРЧУНОВО
 АРХИТЕКТУРНАЯ СТУДИЯ
 Р.М.САКОВА

Молодежный культурный центр в г. Томске располагается в непосредственной близости от синагоги по ул. Розы Люксембург, 38.

Архитектура комплекса массивной стеной из натурального камня олицетворяет древний мир, недавнюю историю здания Хоральной синагоги постройки начала XXв. и развитие современной еврейской культуры в виде остекленного фасада.

Здание представляет из себя трехэтажный объем, включая подземный этаж, прямоугольное в плане размером 12x50 м в осях. Высота этажей 3,6 м.

В подземном этаже общей площадью 560 м², на отметке -3,60 м расположен бассейн с подсобными помещениями и столовая.

На первом этаже общей площадью 560 м², на отметке 0,00 м расположены входные группы, помещения для дошкольного образования и подсобные помещения. На втором этаже общей площадью 640 м², на отметке 3,60 м расположены помещения молодежных секций, спортивный и универсальный залы, кабинеты и подсобные помещения.

Заказчик - Местная религиозная организация "Еврейская община г. Томска"

