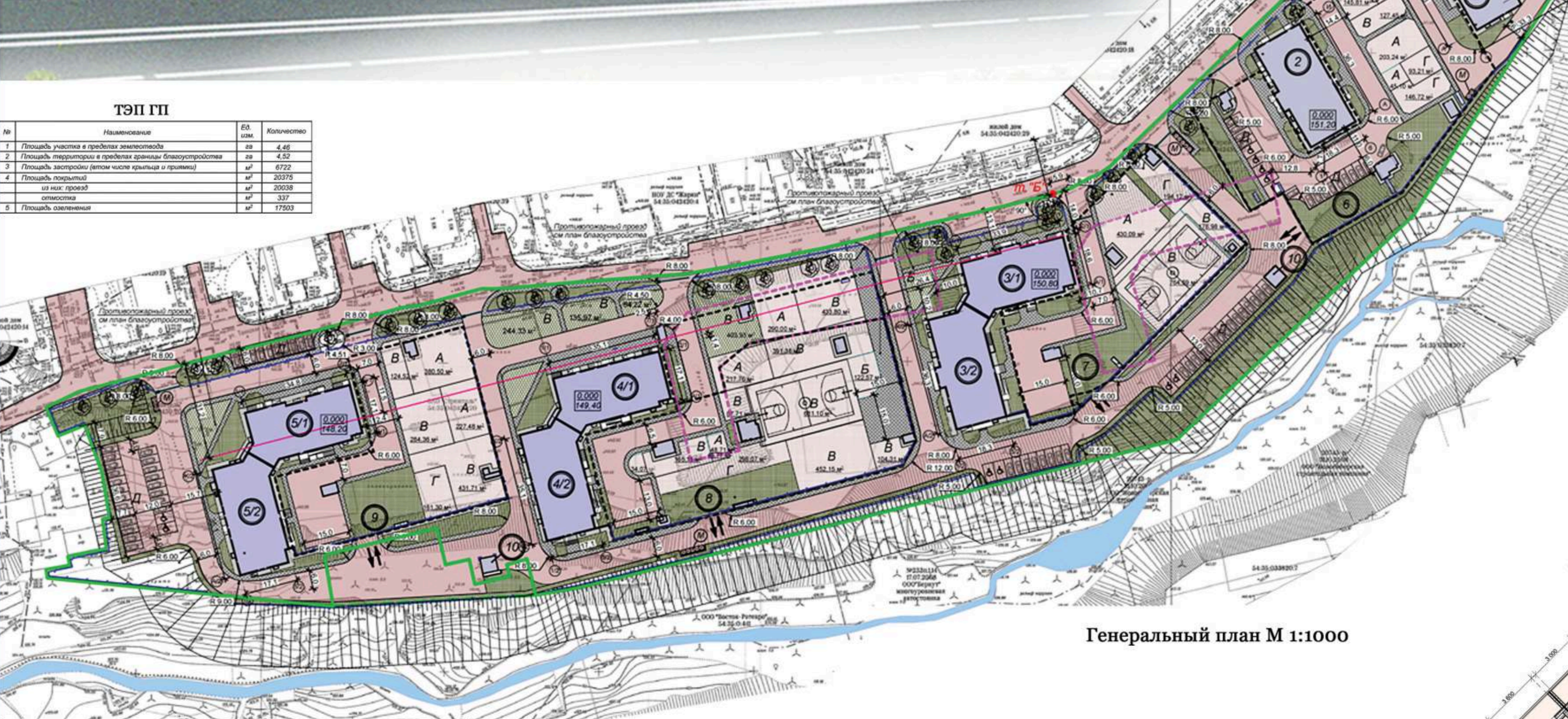




Многоэтажные жилые дома с помещениями общественного назначения



Генеральный план М 1:1000



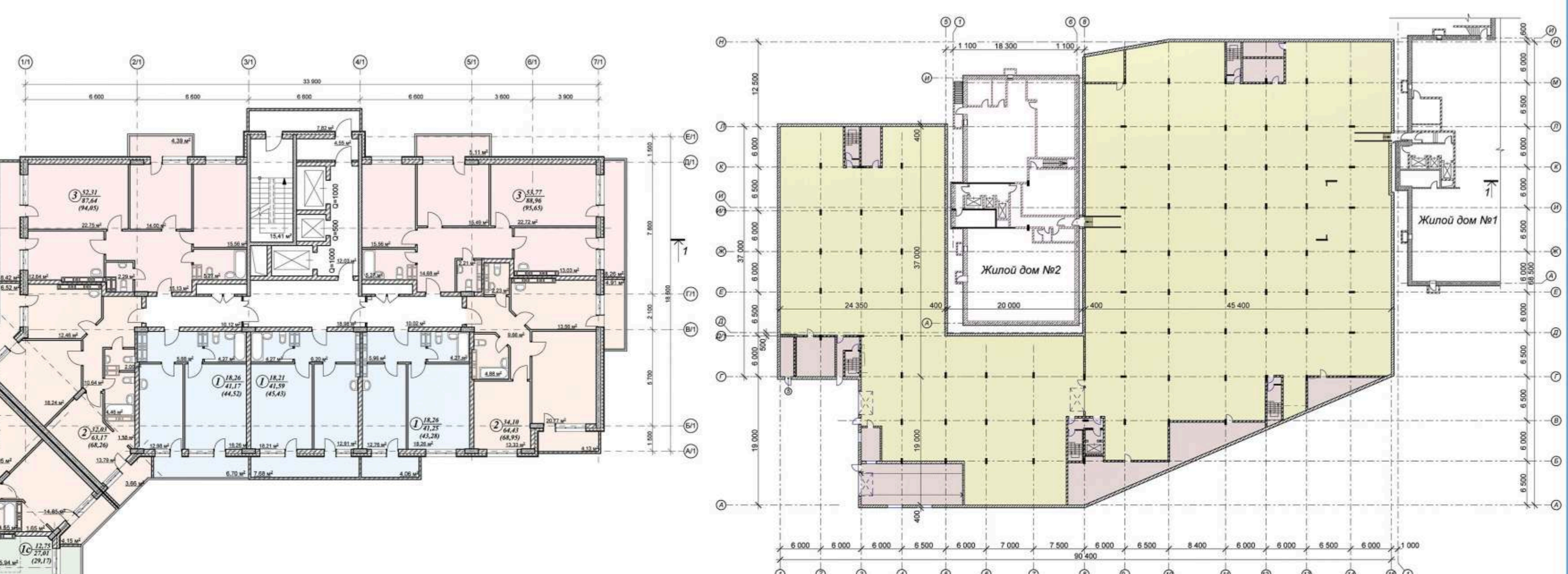
План 1-го этажа жилого дома №1

План типового этажа жилых домов №1, №2

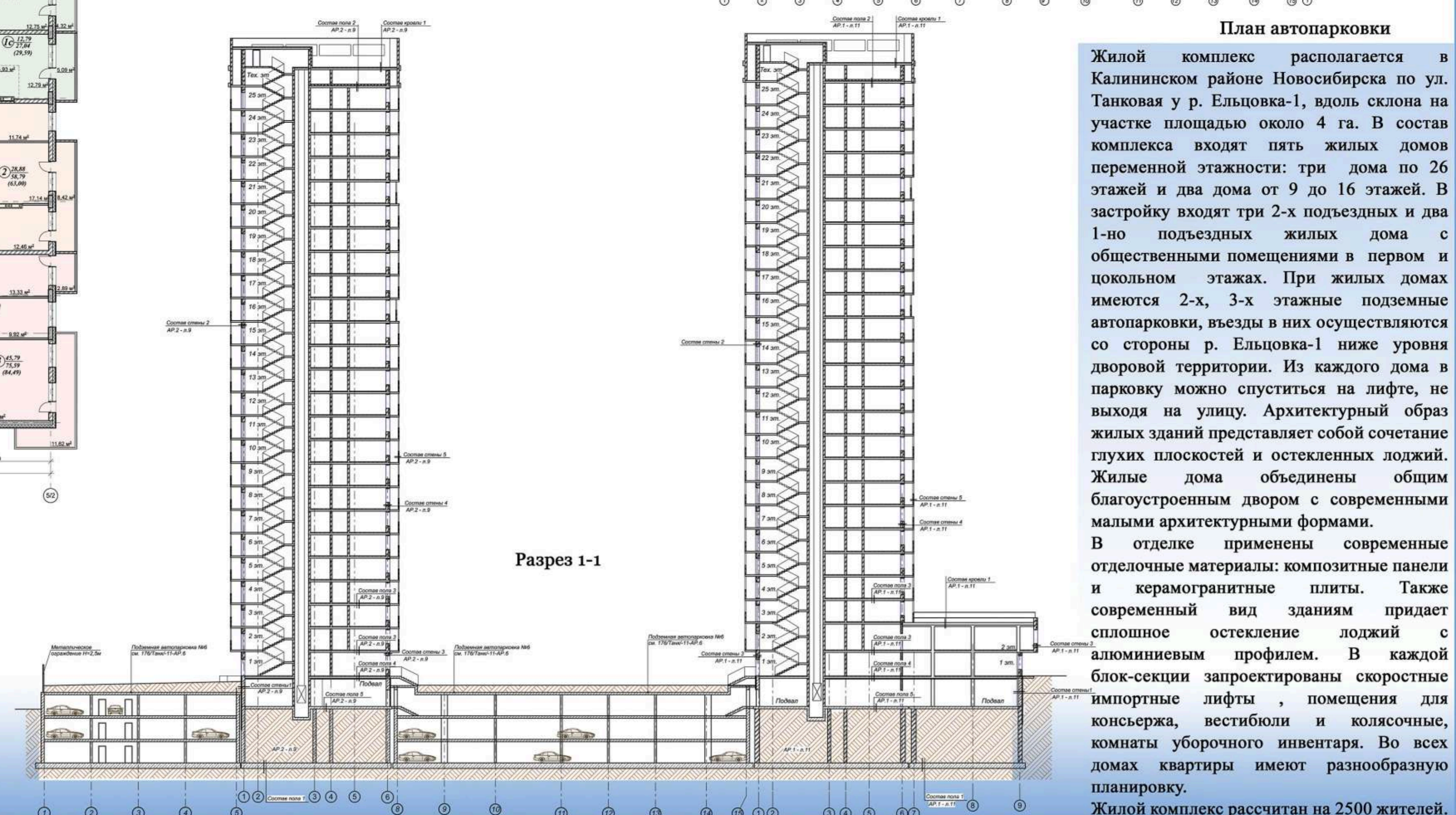
План типового этажа жилого дома №3

ТЭП

№	Наименование	Ед. изм.	Количество
1	Площадь застройки в границах земельного участка	кв. м	3212
2	Площадь застройки в границах земельного участка (за исключением)	кв. м	222
3	Площадь застройки в границах земельного участка (за исключением)	кв. м	637
4	Площадь застройки в границах земельного участка (за исключением)	кв. м	285
5	Площадь застройки в границах земельного участка (за исключением)	кв. м	1472
6	Площадь застройки в границах земельного участка (за исключением)	кв. м	188
7	Площадь застройки в границах земельного участка (за исключением)	кв. м	1883
8	Площадь застройки в границах земельного участка (за исключением)	кв. м	2723



План автостоянки



Разрез 1-1

Жилой комплекс располагается в Калининском районе Новосибирска по ул. Танковая у р. Ельцовка-1, вдоль склона на участке площадью около 4 га. В состав комплекса входят пять жилых домов переменной этажности: три дома по 26 этажей и два дома от 9 до 16 этажей. В застройку входят три 2-х подземных и два 1-но подземных жилых дома с общественными помещениями в первом и цокольном этажах. При жилых домах имеются 2-х, 3-х этажные подземные автостоянки, въезды в них осуществляются со стороны р. Ельцовка-1 ниже уровня дворовой территории. Из каждого дома в парковку можно спуститься на лифте, не выходя на улицу. Архитектурный образ жилых зданий представляет собой сочетание глухих плоскостей и остекленных лоджий. Жилые дома объединены общим благоустроенным двором с современными малыми архитектурными формами. В отделе применены современные отделочные материалы: композитные панели и керамогранитные плиты. Также современный вид зданиям придает сплошное остекление лоджий с алюминиевым профилем. В каждой блок-секции запроектированы скоростные импортные лифты, помещения для консьержа, вестибюли и колясочные, комнаты уборочного инвентаря. Во всех домах квартиры имеют разнообразную планировку. Жилой комплекс рассчитан на 2500 жителей.