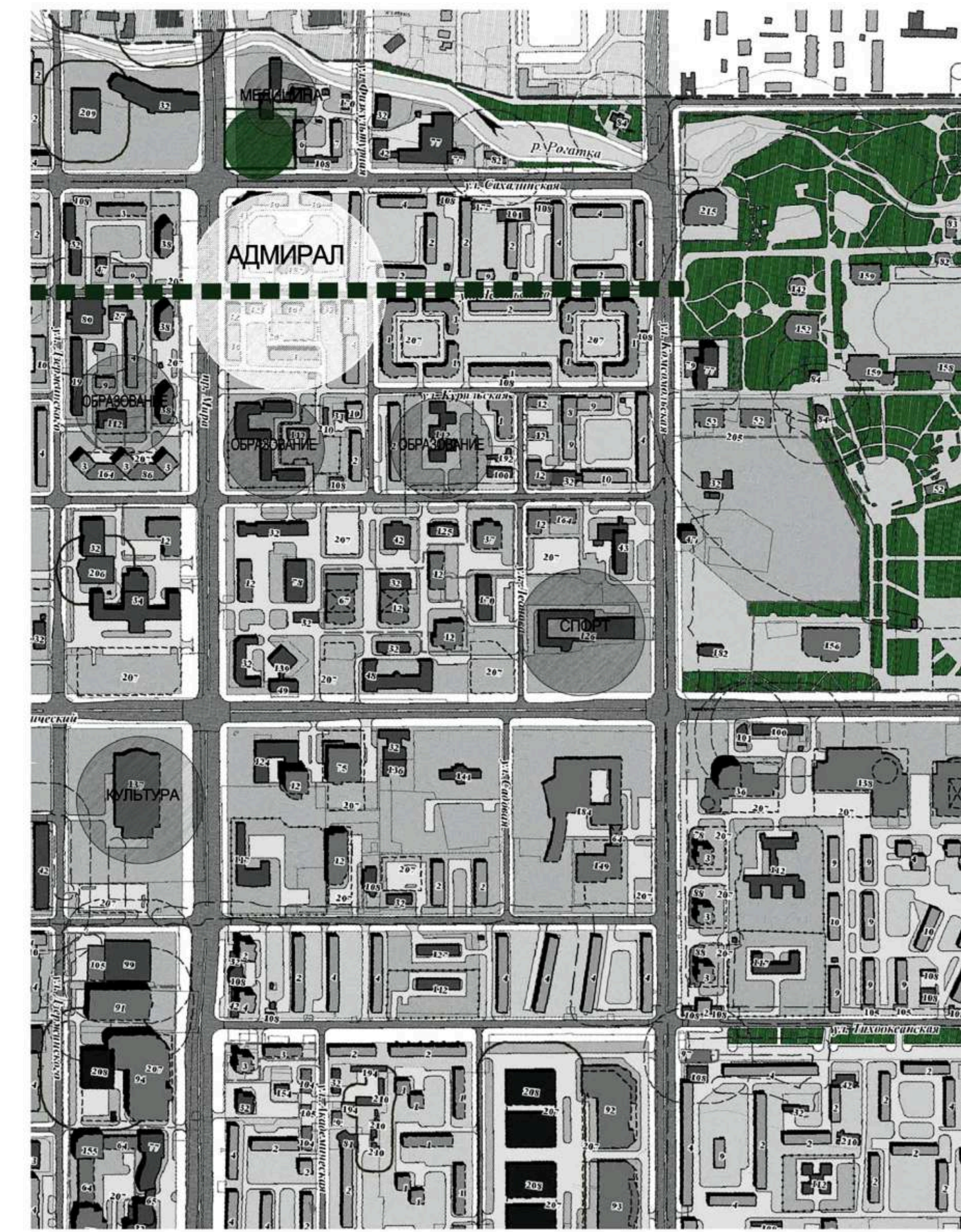
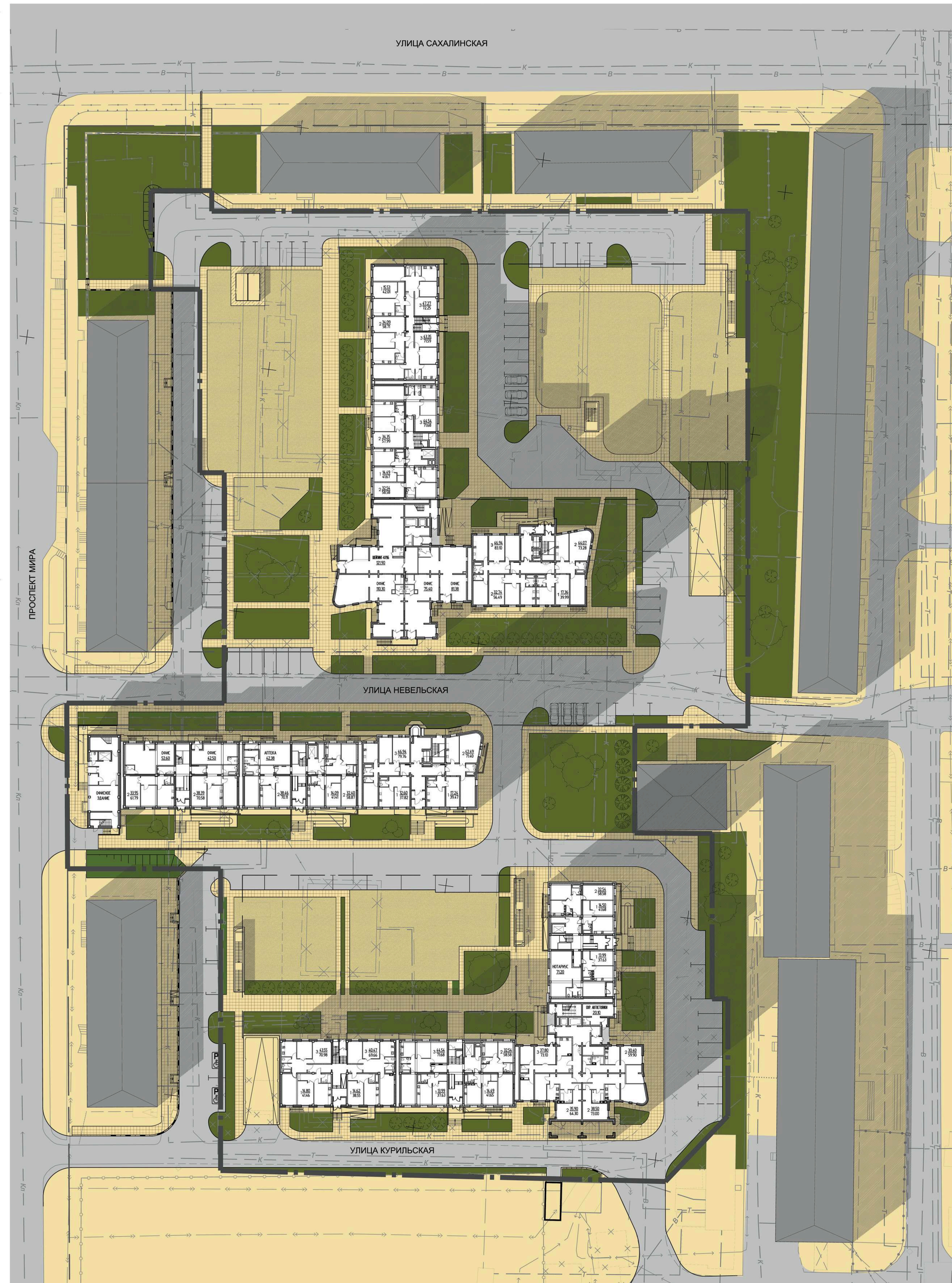


ГРУППА МНОГОКВАРТИРНЫХ ЖИЛЫХ ДОМОВ С ОФИСНЫМ ЗДАНИЕМ И ПОДЗЕМНЫМИ АВТОСТОЯНКАМИ В Г. ЮЖНО - САХАЛИНСКЕ

ЖИЛОЙ КОМПЛЕКС "АДМИРАЛ"



Объемно-планировочные решения по группе жилых домов с офисным зданием принимались в соответствии с согласованными заказчиком предварительными материалами с учетом:

- градостроительных решений, предусмотренных проектом планировки;
- особенностей, отведенной под строительство площадки и существующей, окружающей застройки;
- архитектурных, противопожарных, санитарно-гигиенических требований.

Земельный участок под строительство находится в центральной части города. С западной стороны примыкает к проспекту Мира, с северной стороны - к ул. Сахалинской, с южной стороны территория ограничена ул. Курильской. Рельеф участка ровный.

Жилой комплекс включает в себя 11 жилых блок-секций различной этажности (5, 9, 12, 15, 16 этажей), шестизэтажное офисное здание и 2 подземные автостоянки. Застройка сформирована дворовыми пространствами, «нависанными» на основную композиционную и пешеходную ось - ул. Невельского, которая берет начало от проспекта Мира. Центр композиции комплекса задают здания 16, 15 и 12 этажей, что обеспечивает восприятие силуэта застройки с удаленных точек. Фасады образованы простой геометрией и мягкой пластикой остекленных балконов. Отсутствие «агрессивных» элементов фасада, использование природных оттенков в цветовом решении придают легкость и воздушность зданиям. В первых этажах жилых блок-секций, расположенных вдоль ул. Невельского предусмотрены торгово-офисные помещения, шейпинг-клуб, аптека. Площади квартир приняты оптимальными по уровню комфорта, в каждой квартире имеется остекленная лоджия.

Отделка наружных стен жилых блок-секций и офисного здания - навесная система с декоративным слоем из стальных фасадных композитных панелей "Краспан Композит- ST" темно-коричневого и светло-бежевого цвета. Применение композитного стального листа увеличивает срок эксплуатации фасадов без капитального ремонта, обеспечивает четкую геометрию плоскостей стен в следствие уникального свойства материала - стойкости к температурным колебаниям.

Обеспеченность площадками для игр детей, отдыха взрослого населения, занятий физкультурой, для временной парковки автомобилей, хозяйственных целей является нормативной.

Технико-экономические показатели:
 Площадь участка: 21 838 м²
 Площадь застройки: 5 384,92 м²
 Общая площадь зданий: 49 838,03 м²
 Количество квартир: 478
 Количество жителей: 980 человек

17 ЗИМНИЙ ФЕСТИВАЛЬ АРХИТЕКТУРЫ И ДИЗАЙНА
"НЕЗАВИСИМЫЙ НАЦИОНАЛЬНЫЙ АРХИТЕКТУРНЫЙ РЕЙТИНГ
ЗОЛОТАЯ КАПИТЕЛЬ 2013"

Раздел / Номинация: Проекты / Многоэтажные жилые здания

Объект: Группа многоквартирных жилых домов с офисным зданием и подземными автостоянками в г. Южно-Сахалинске

Заказчик: ООО "Труд-Сахалин"

Дата проектирования: 2011 - 2012г.

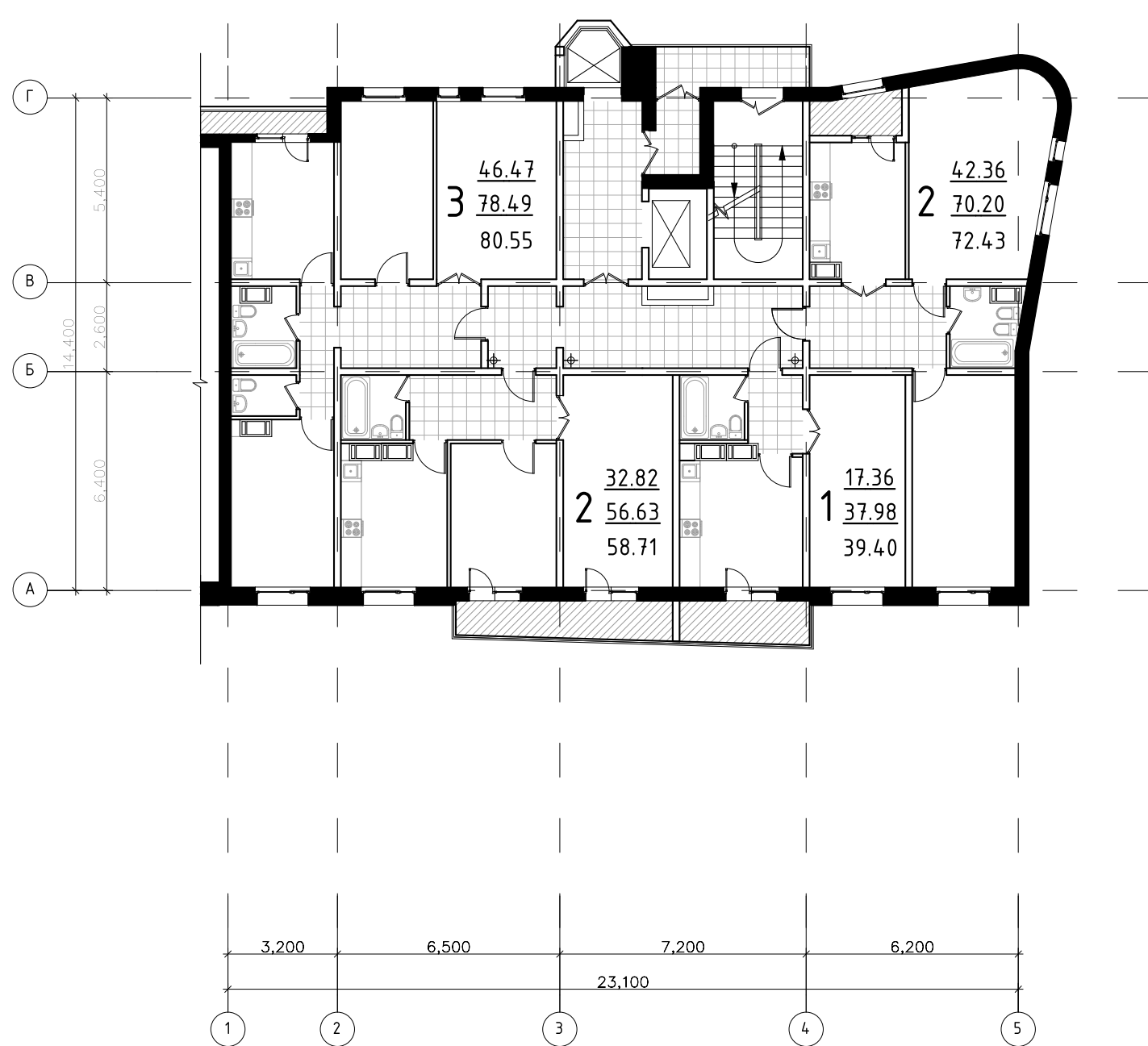
Проектная организация: ООО «ПЕРСПЕКТИВА+»

Авторский коллектив:
 Руководитель авторского коллектива: Козак Игорь Владимирович
 Главный архитектор проекта: Гладков Сергей Васильевич
 Ведущий архитектор: Шевченко Юлия Владимировна
 Козак Александра Игоревна
 Бобрышева Ирина Юрьевна
 Сергеев Алексей

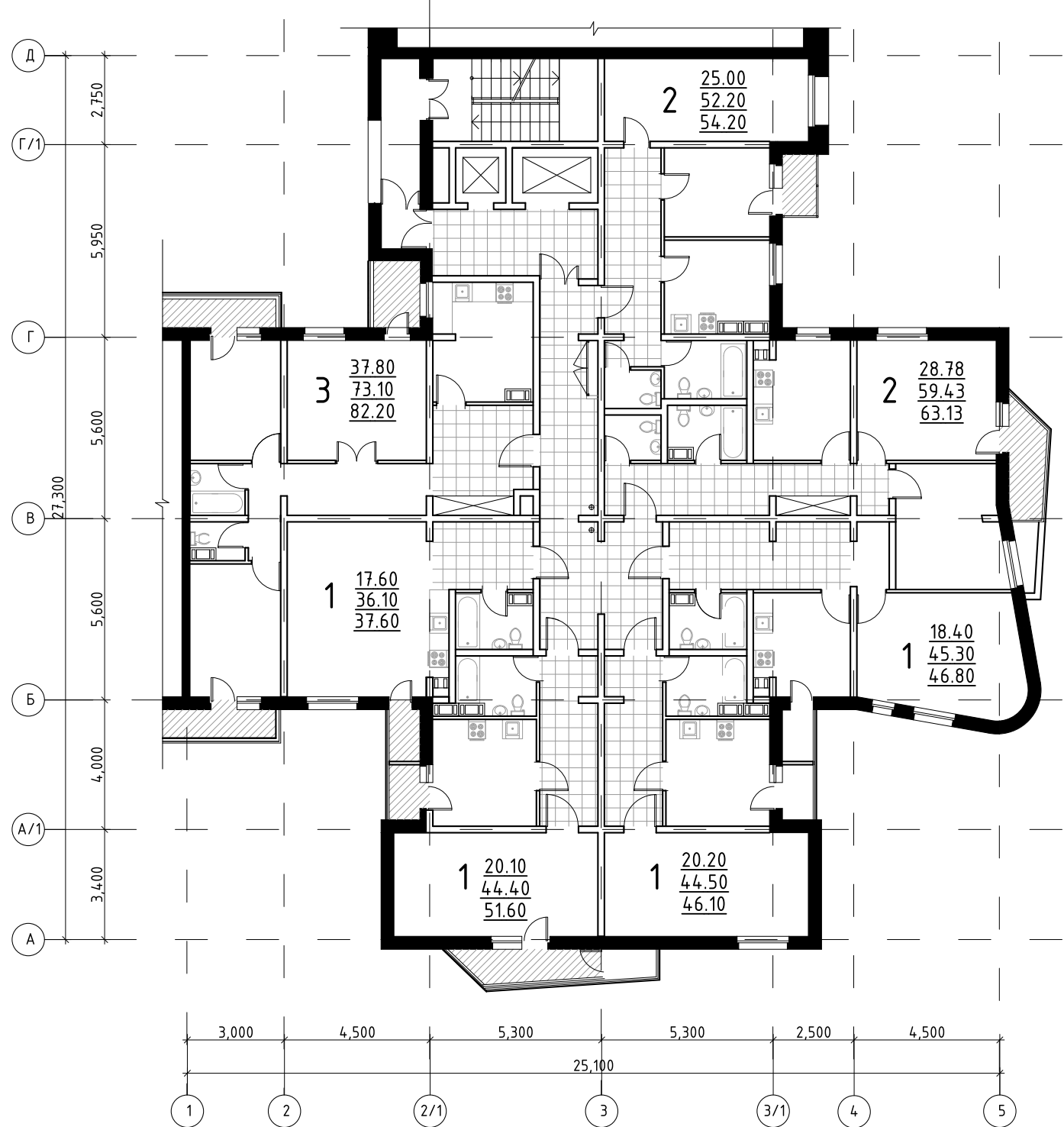
3D-моделирование:



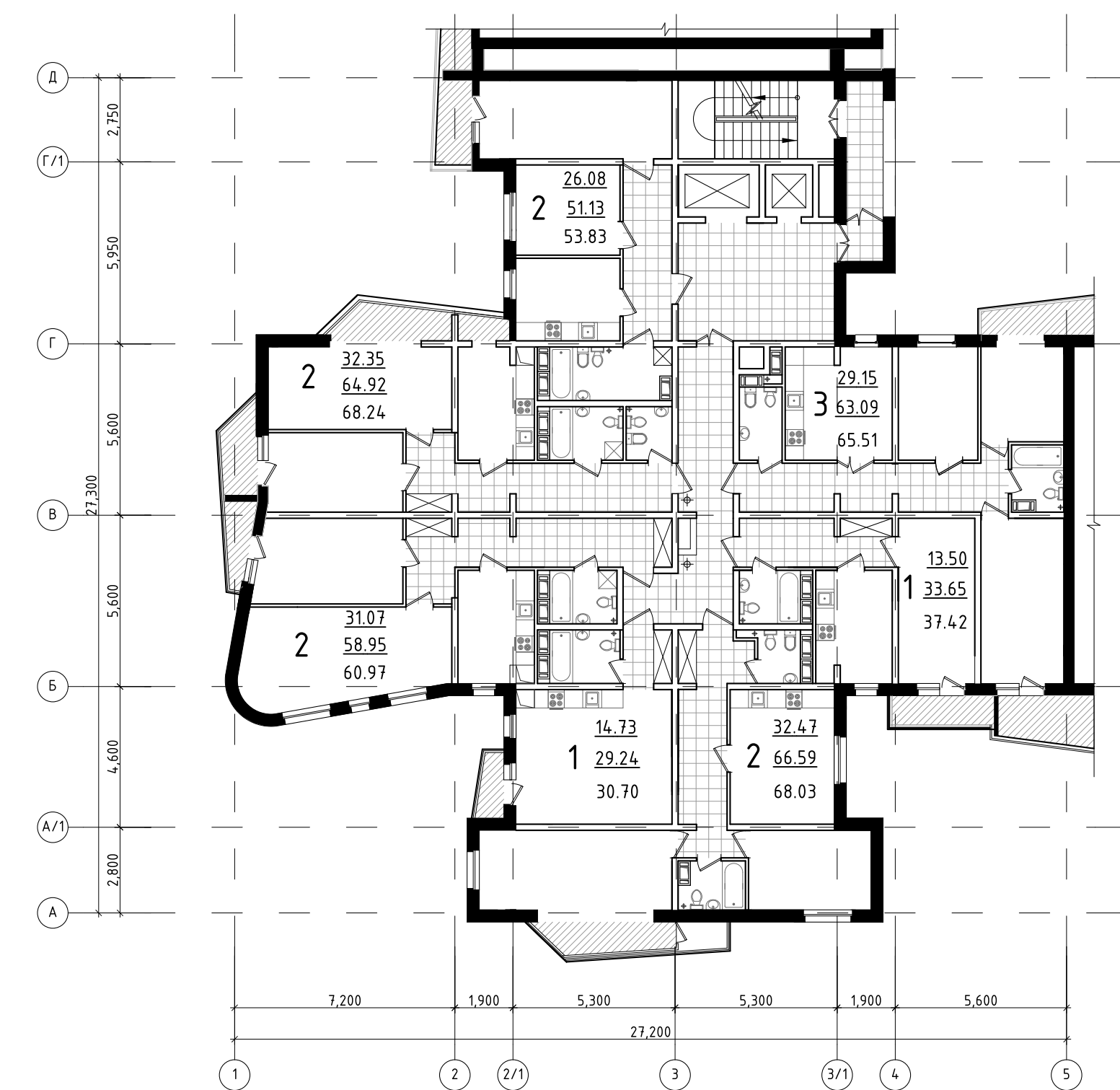
16-этажная блок-секция.
Типовой этаж



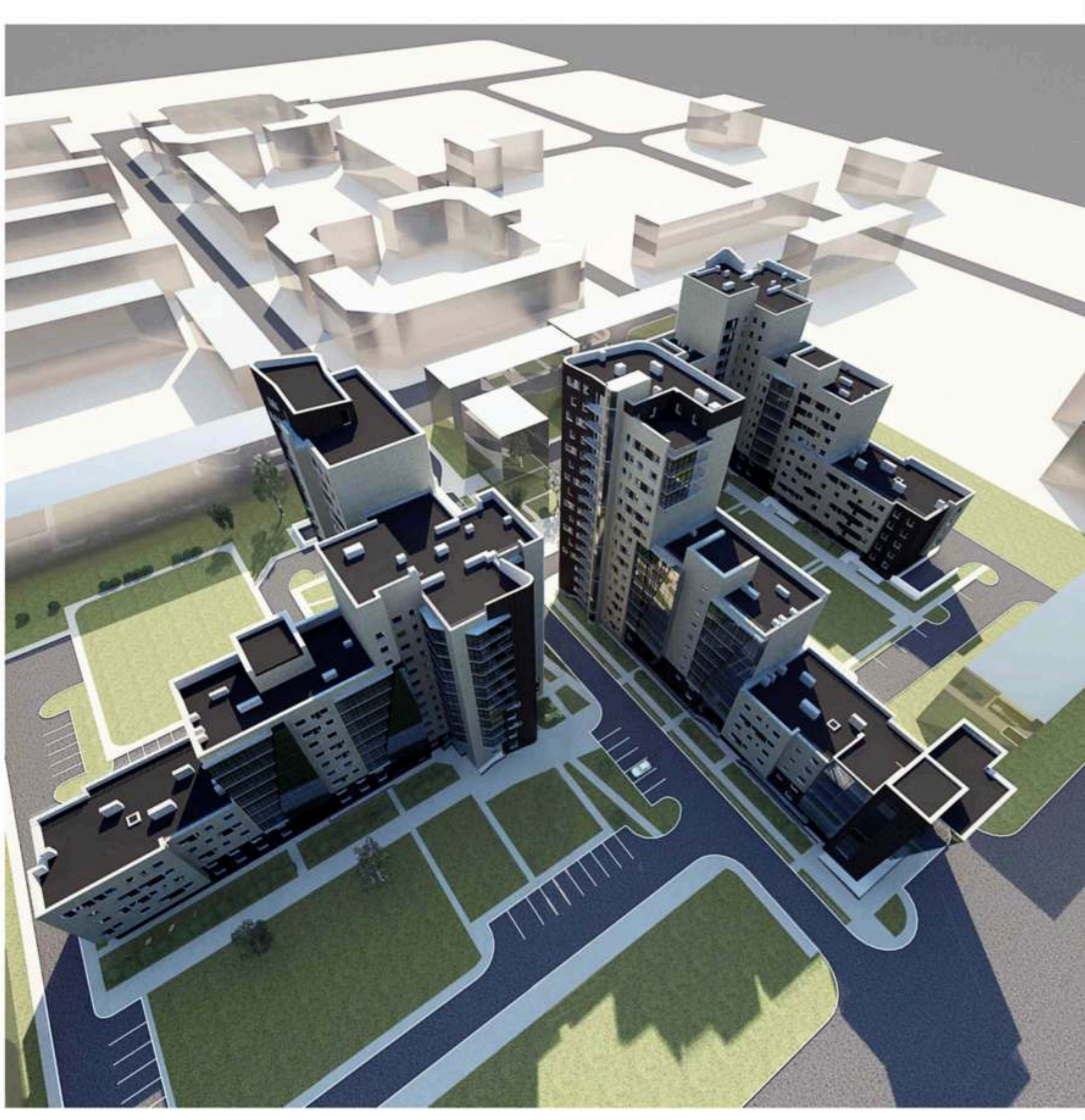
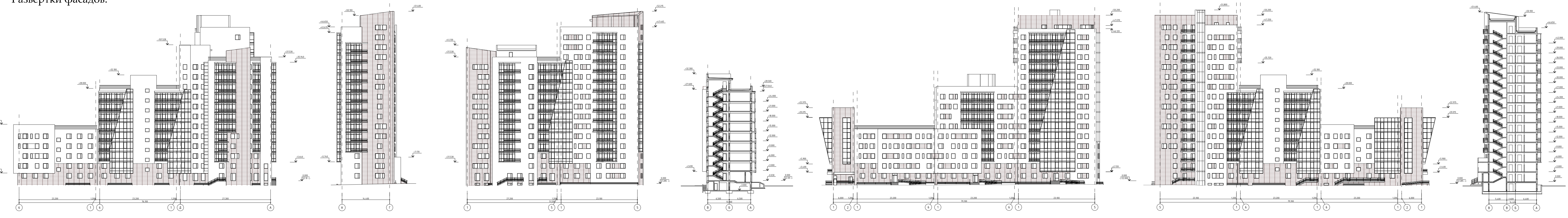
12-этажная блок-секция. Тип 1.
Типовой этаж



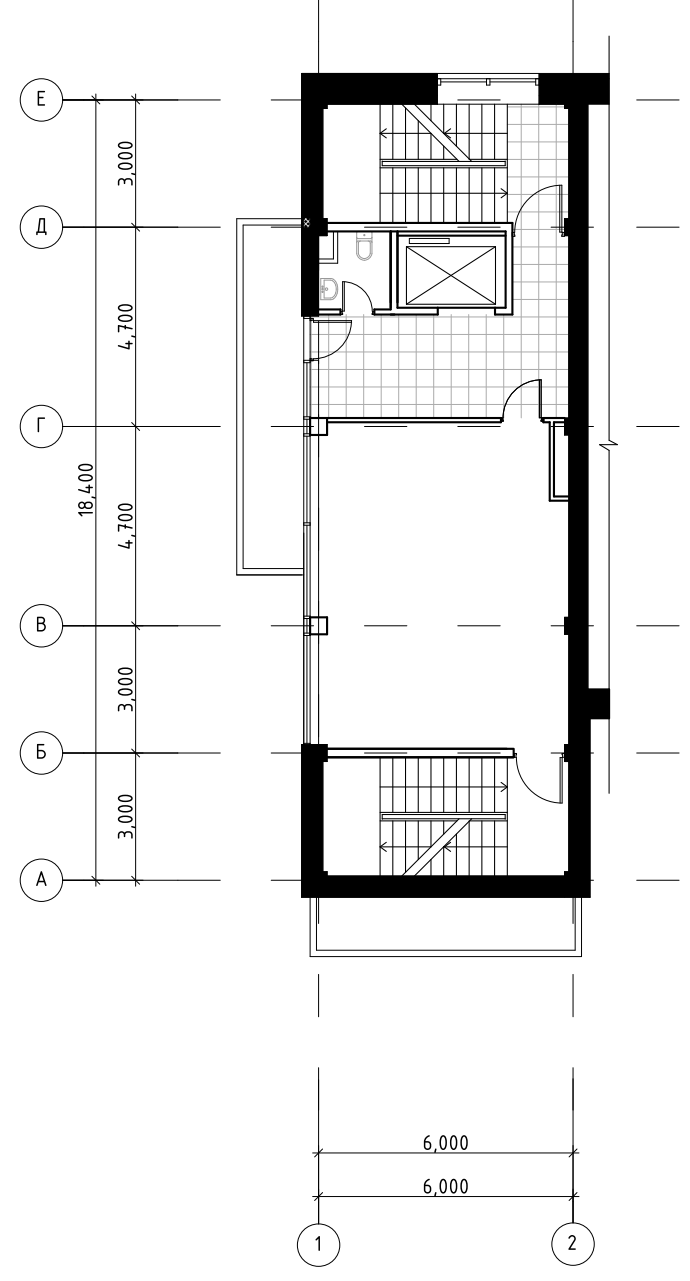
12-этажная блок-секция. Тип 2.
Типовой этаж



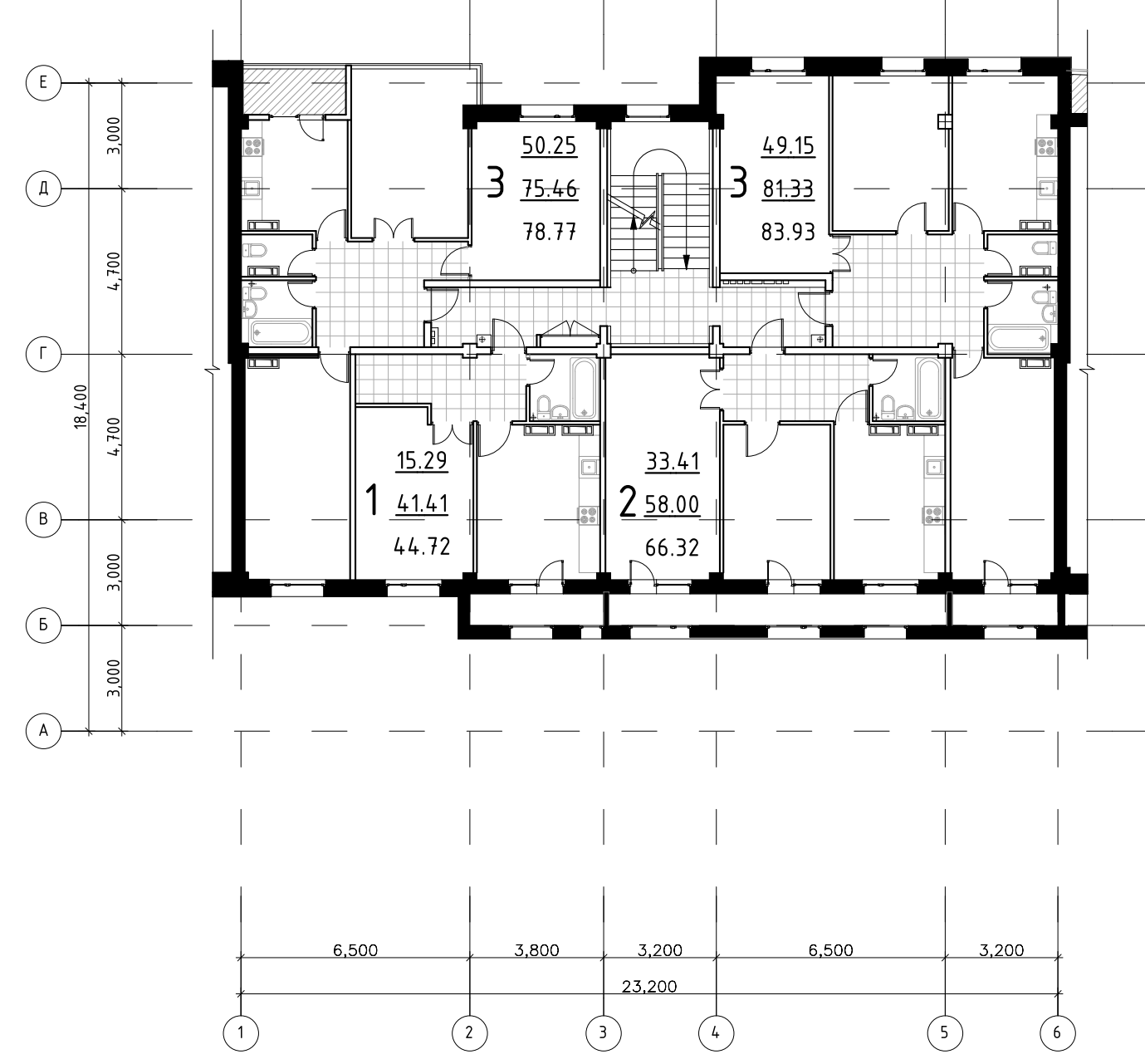
Развертки фасадов.



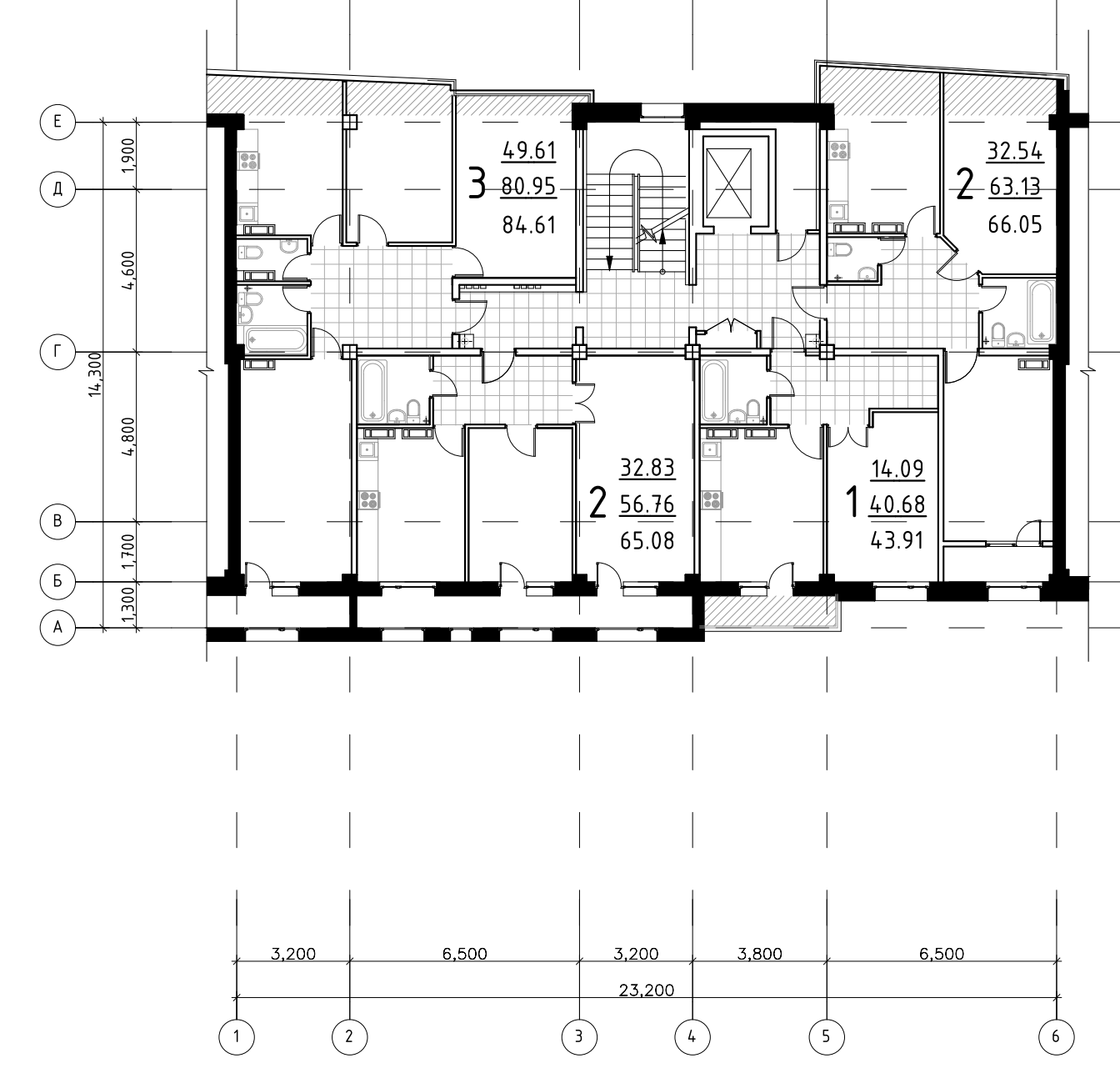
Офисное здание.
Типовой этаж



5-этажная блок-секция.
Типовой этаж



9-этажная блок-секция.
Типовой этаж



15-этажная блок-секция.
Типовой этаж

