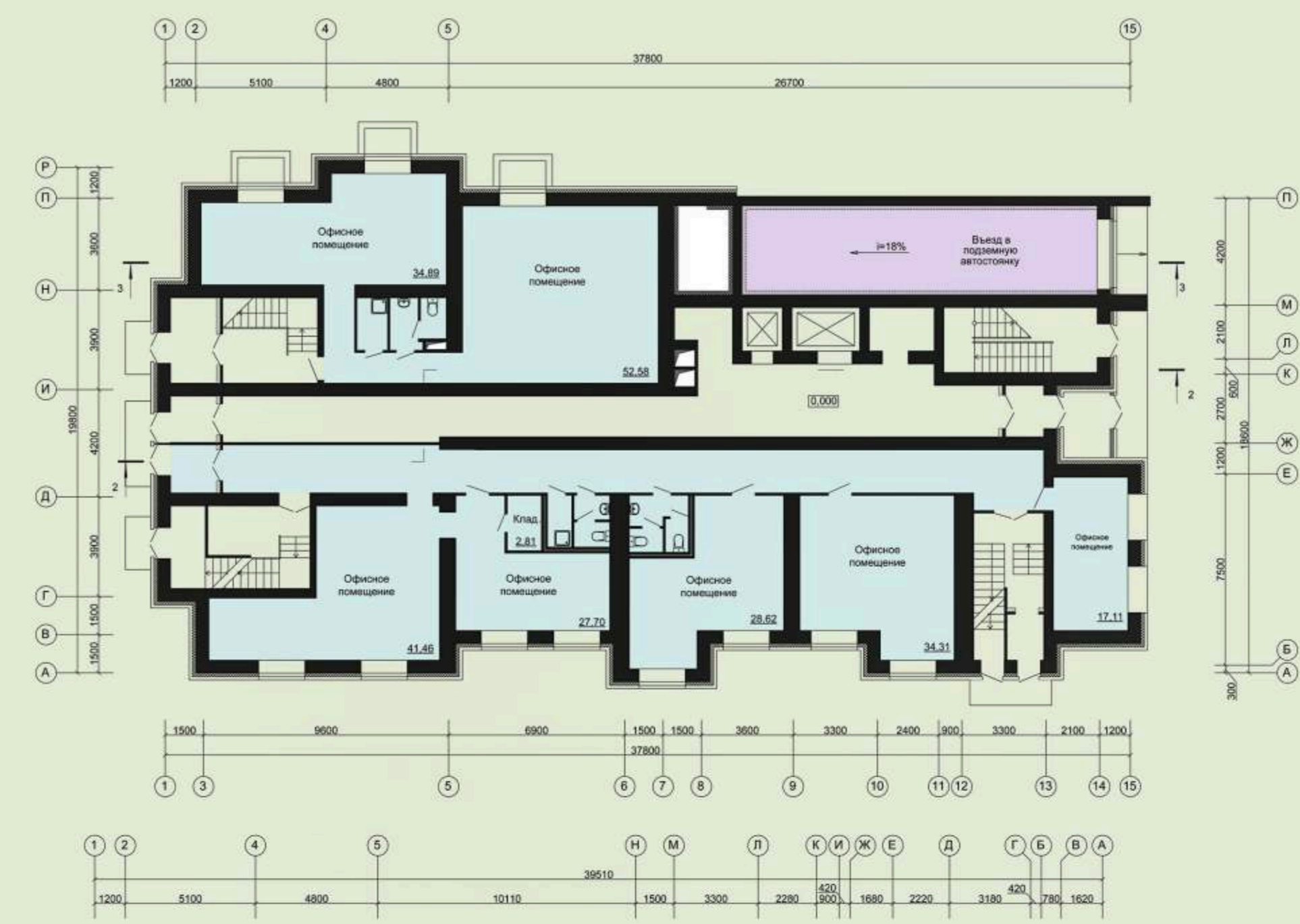
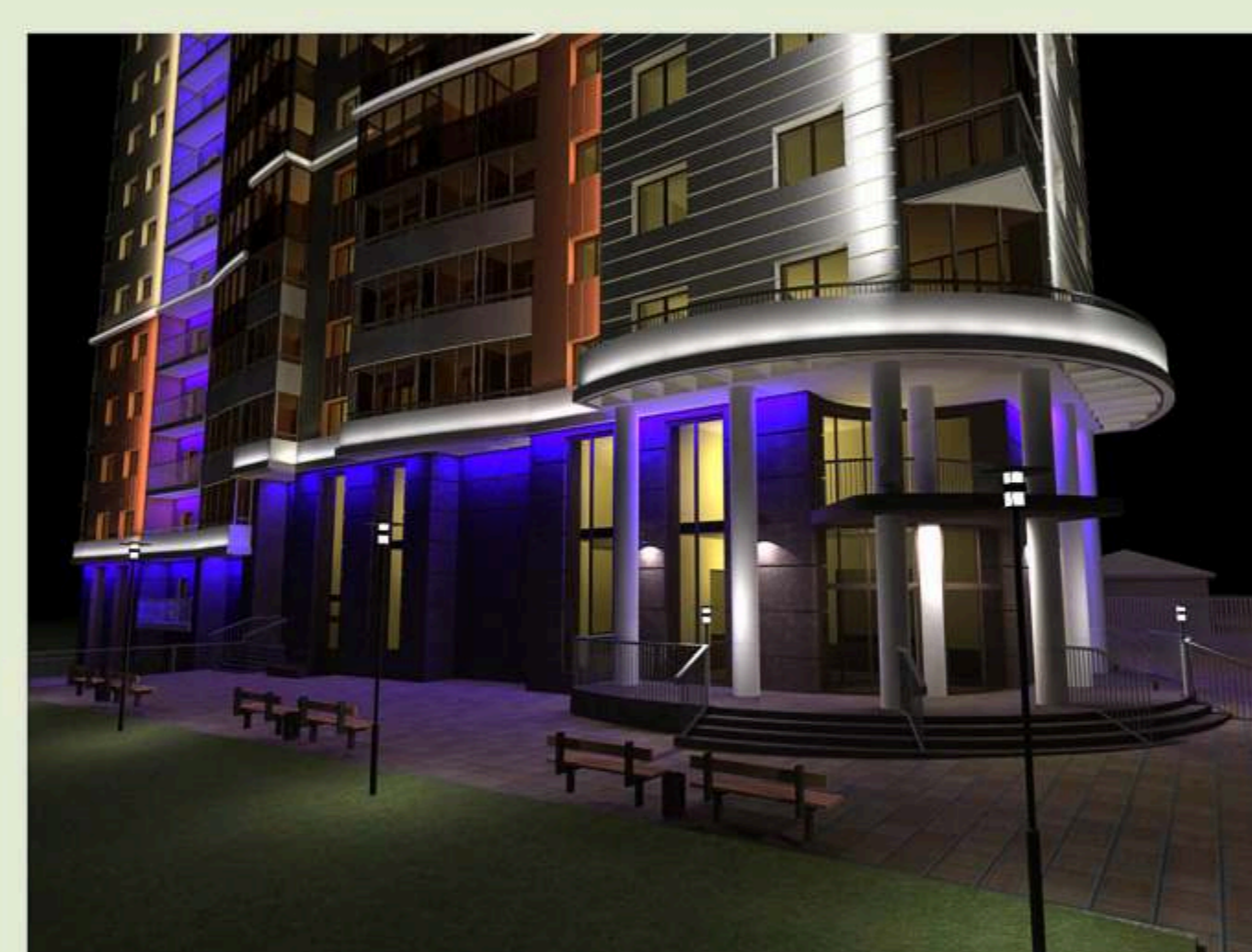
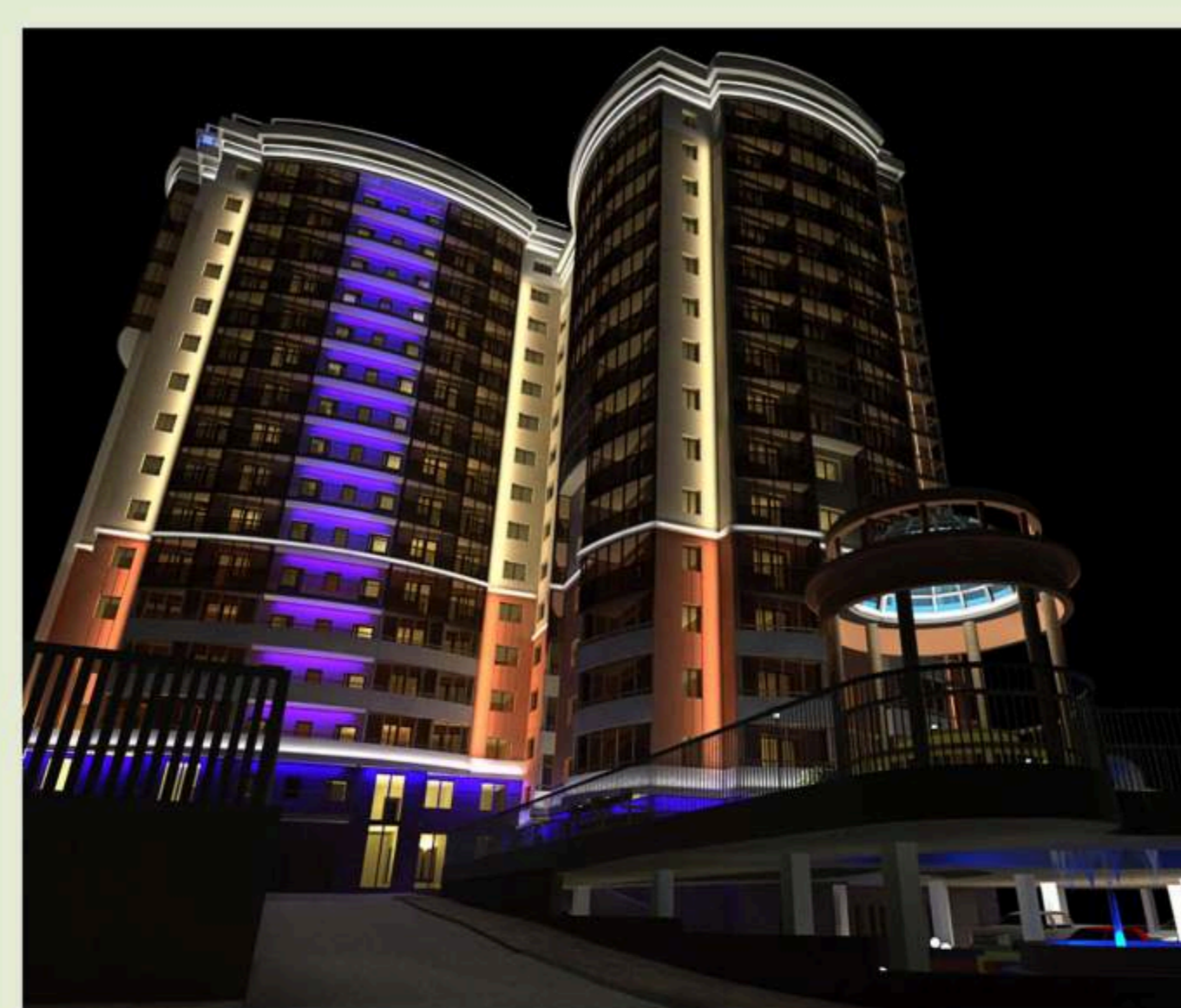
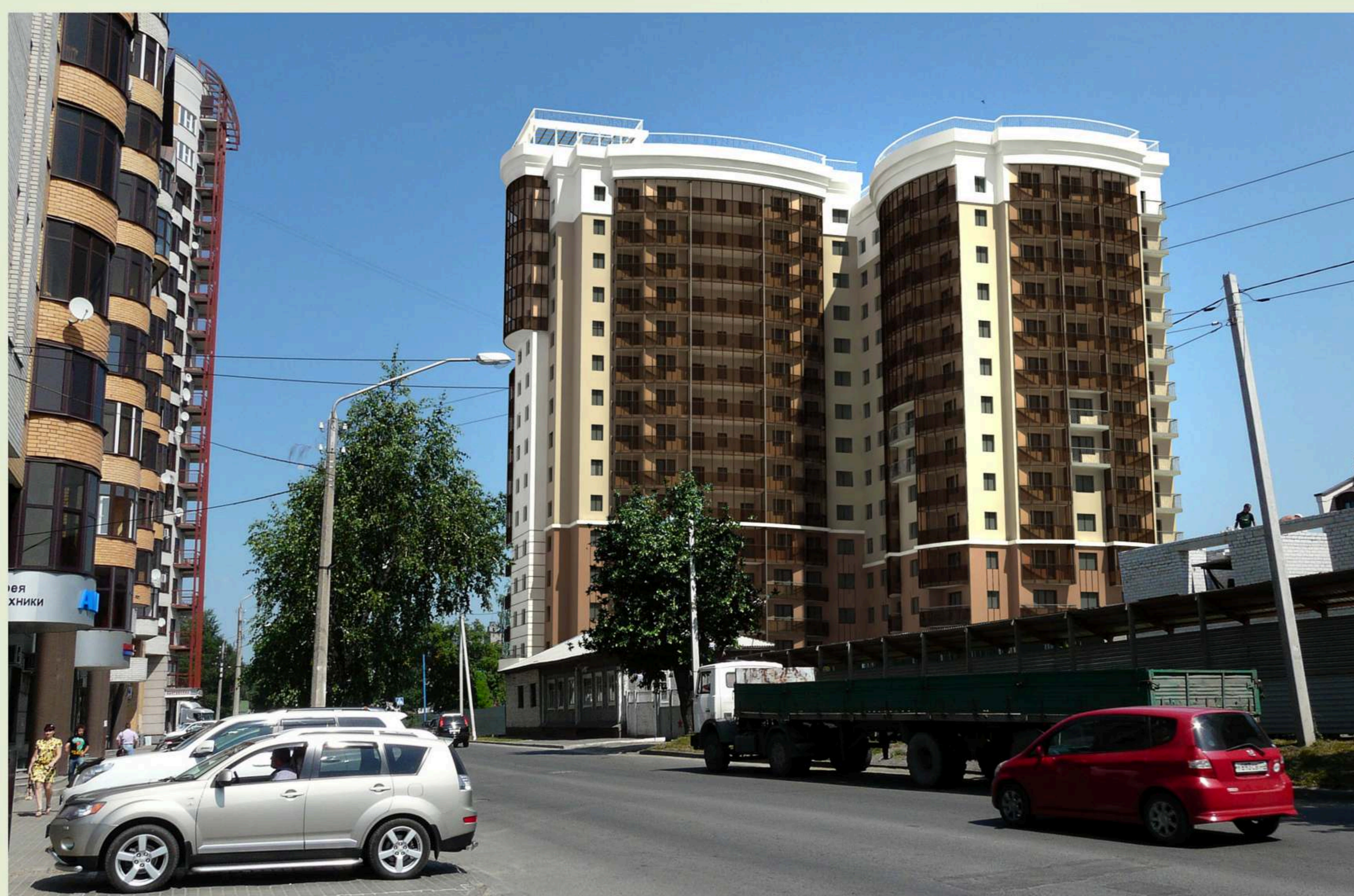
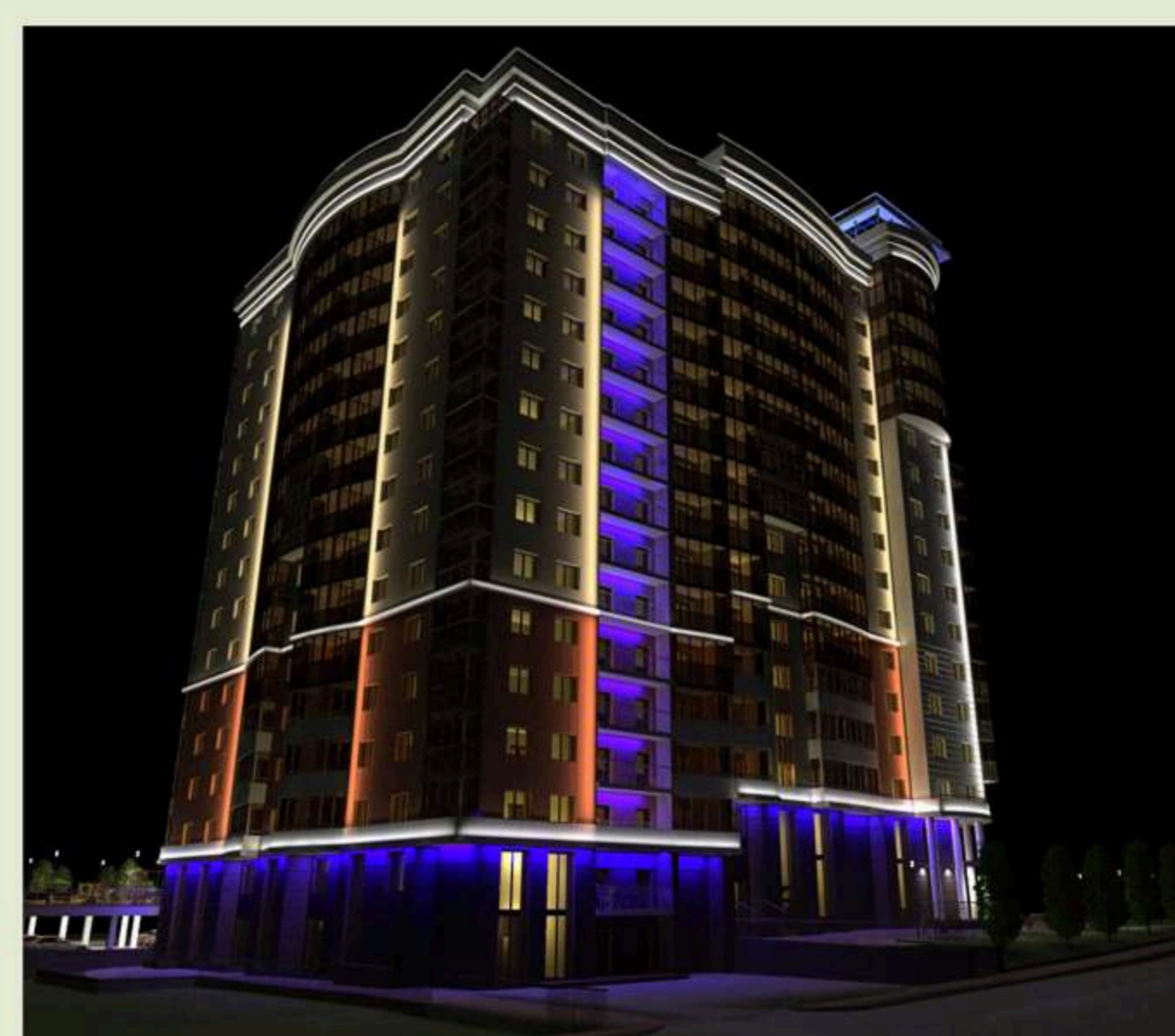
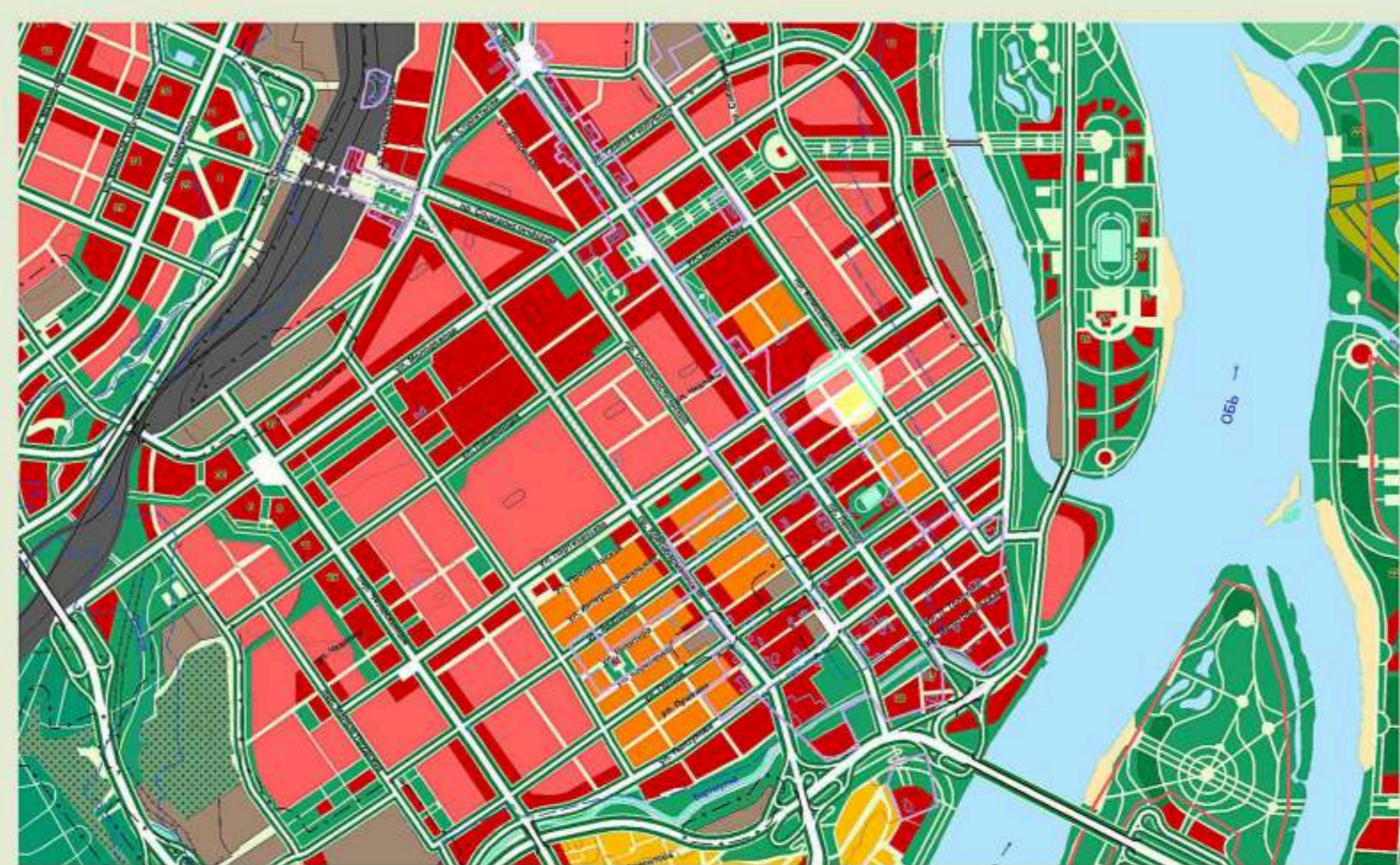


# Многоквартирный жилой дом с придомовым пространством по пр. Комсомольскому, 45а в г. Барнаул

Авторский коллектив: Булавина Е.Г., Солина М.Д.



Варианты трансформации квартир







1-й уровень двора



2-й уровень двора



Цель работы: Создать дом и двор как единое пространство, одно дополняющее другое и, в целом, улучшающее качество жизни в плотной урбанизированной среде.

**Решаемые задачи:**

1. Квартира, дом, двор – как единое целое пространство для жизни;
2. Доступность жителей всего комплекса к любой функциональной зоне с организацией потоков, исключая их пересечение между собой;
3. Освобождение внутреннего дворового пространства от автомобильного транспорта, за исключением служебного;
4. Благоустройство

**Пути решения поставленных задач**

Планировочное решение квартир выполнено с соблюдением зонирования помещений, заложена трансформация квартир.

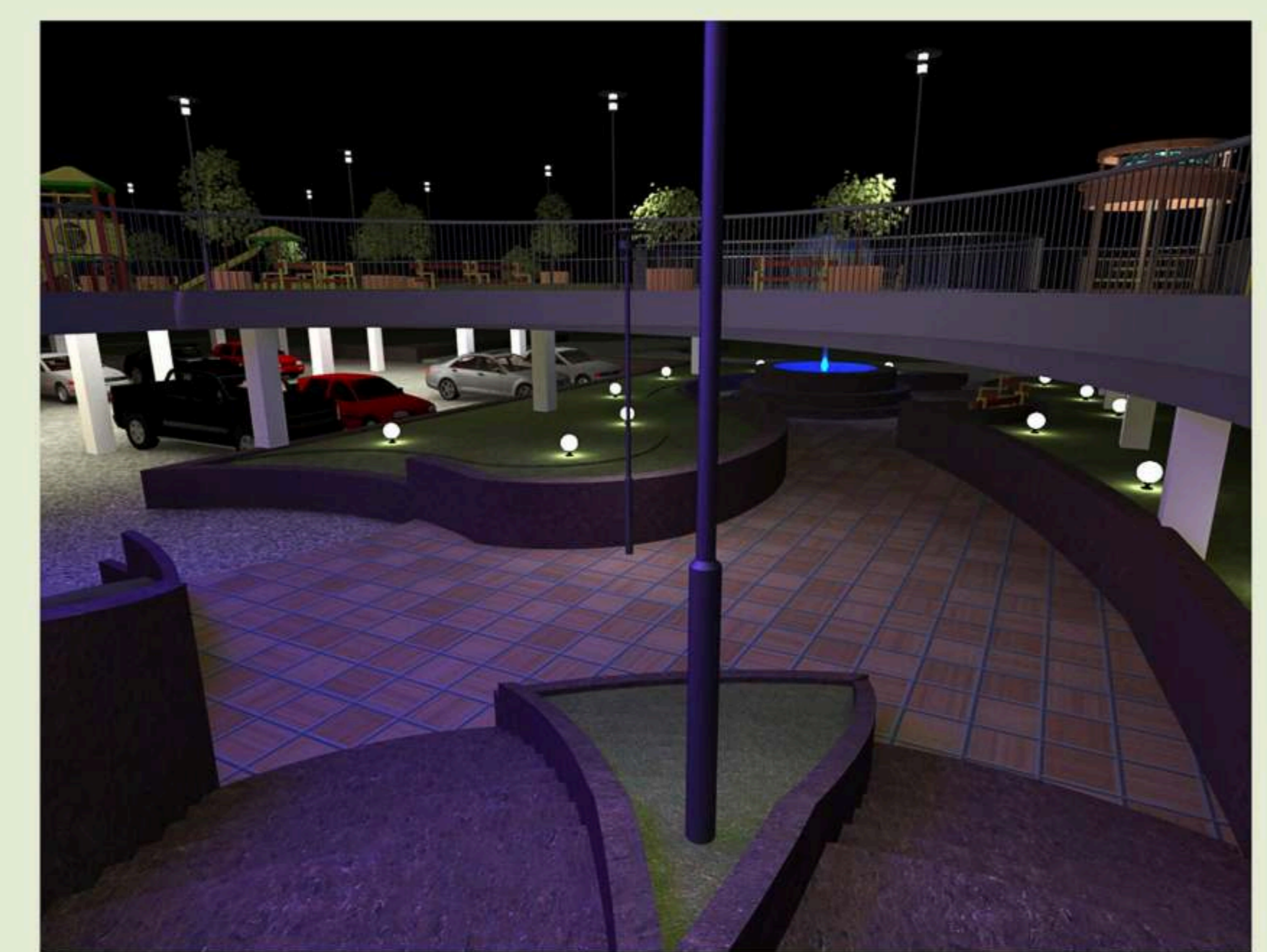
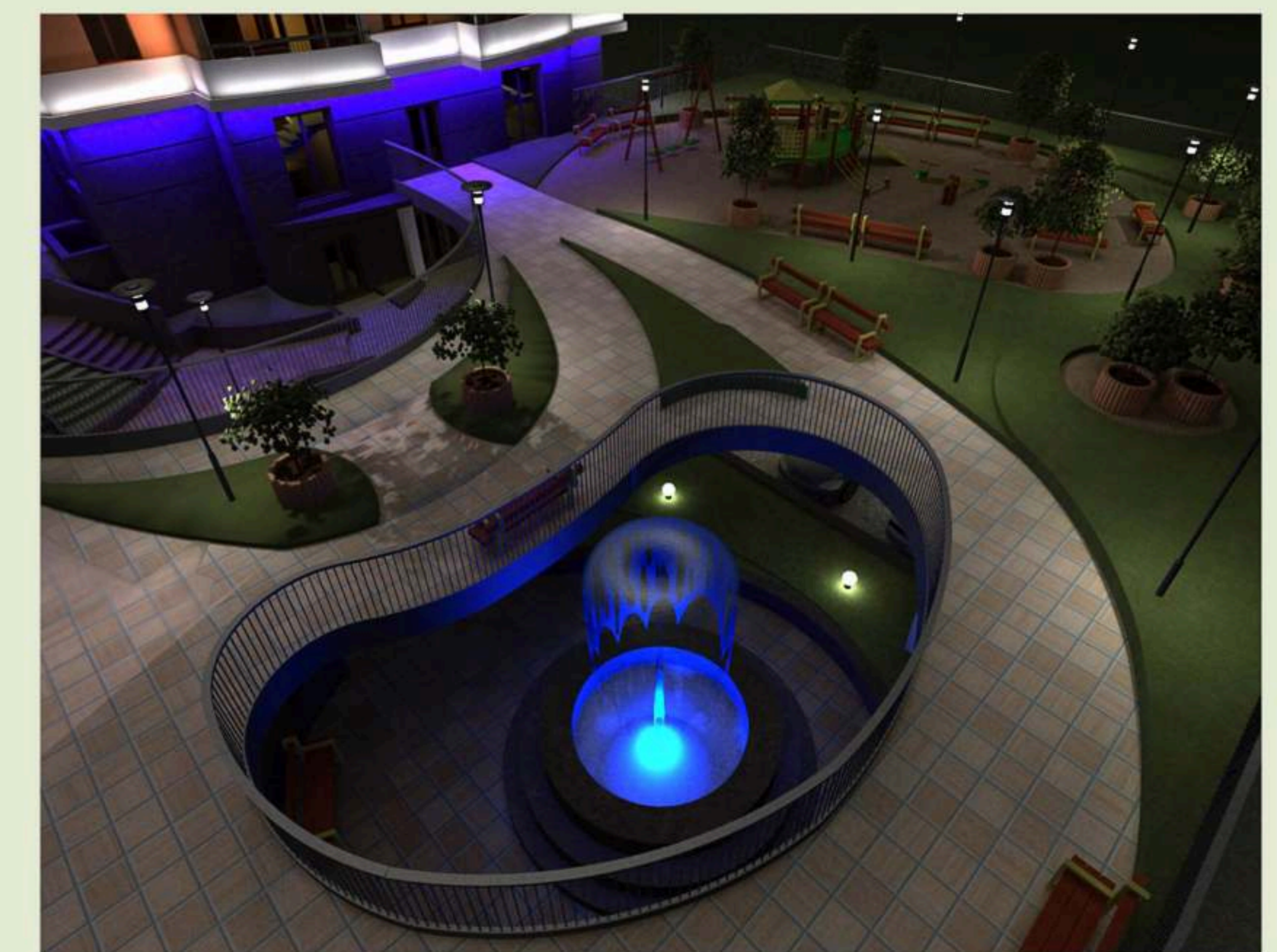
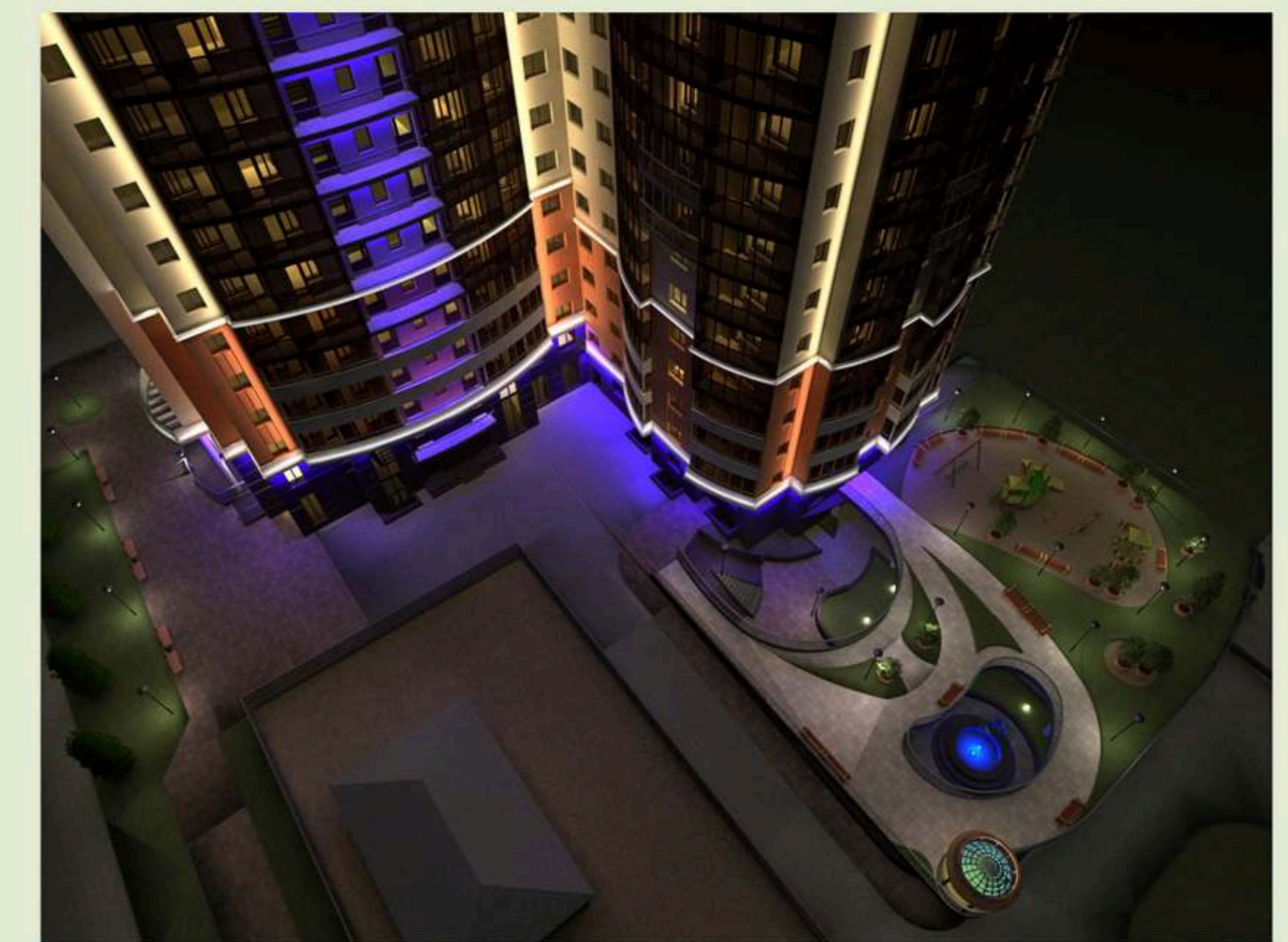
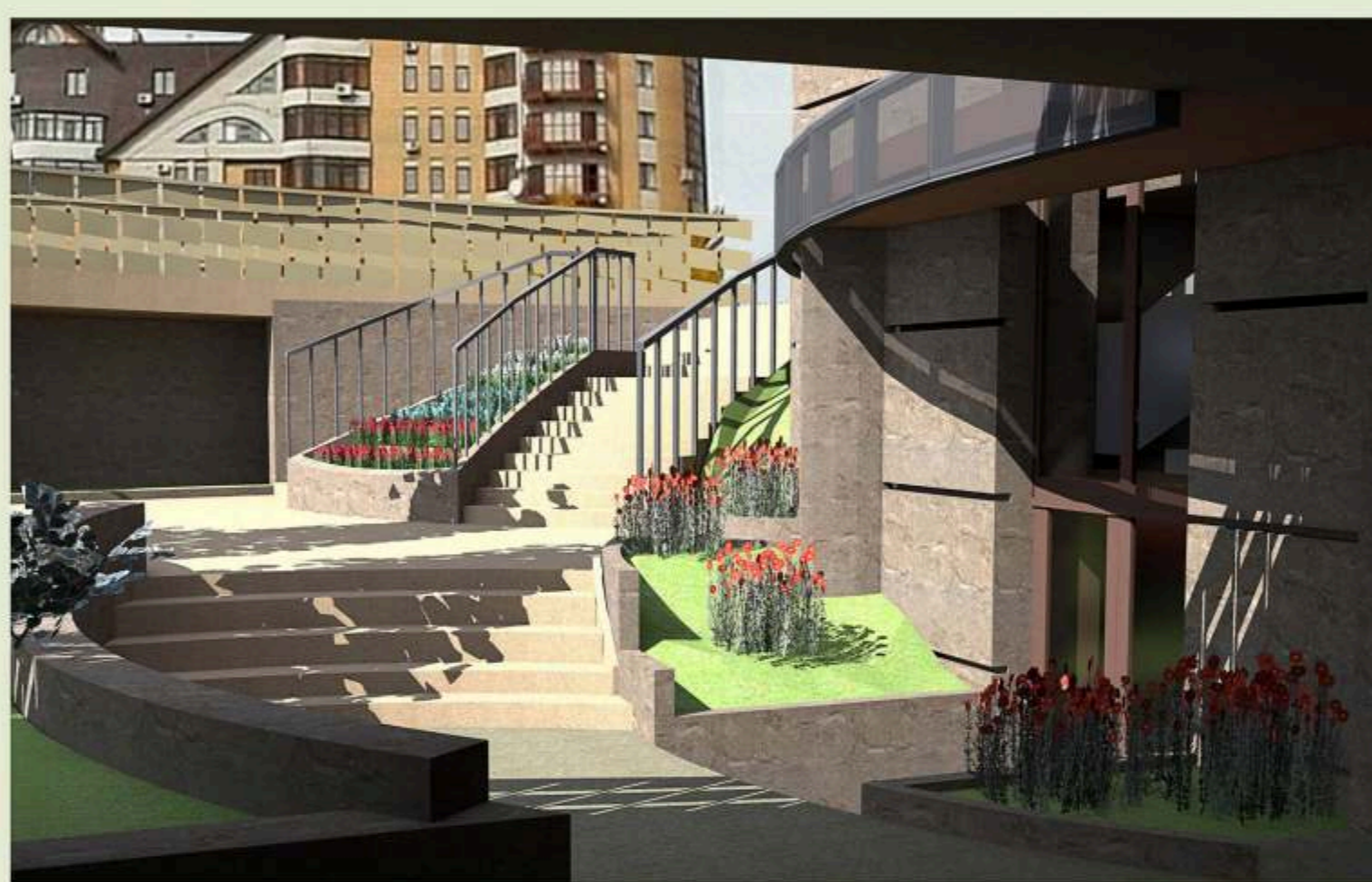
Лифты, коридоры, вестибюль – все запроектировано для обеспечения доступа на любой уровень дворового пространства.

Создание многоуровневого дворового пространства с решением горизонтальных и вертикальных коммуникаций жилого дома и придомового пространства:

1. Подземный уровень:
  - парковка автомобилей жителей данного комплекса.
2. 1-й уровень двора (уровень земли)
  - парковка для временного хранения автомобилей;
  - организация пешеходных связей с устройством благоустройства;
3. 2-й уровень двора
  - площадки для отдыха взрослых и для игр детей

**Благоустройство.**

Общее композиционное решение многоуровневого пространства является шагом к гуманизации среды обитания. В проекте выполнено визуальное объединение всех уровней двора путем устройства двухсветного пространства с размещением фонтана на 1-м уровне и просматриваемом со 2-го уровня, что дает возможность рассматривать уровни двора не как отдельные этажи, а как общее взаимопроникающее и взаимодополняющее пространство. Большое значение в оценке качества проживания имеет вид двора из окон многоэтажного дома. Приемы садово-паркового дизайна, занесенные в урбанизированное пространство, смягчают напряжение городского ритма и создают камерность и уют двора жилого дома.



Фасад в осях А-Н/15-1



Фасад в осях А-Р/1-16



Фасад в осях 16-1/P-A



Разрез 2-2

Разрез 3-3