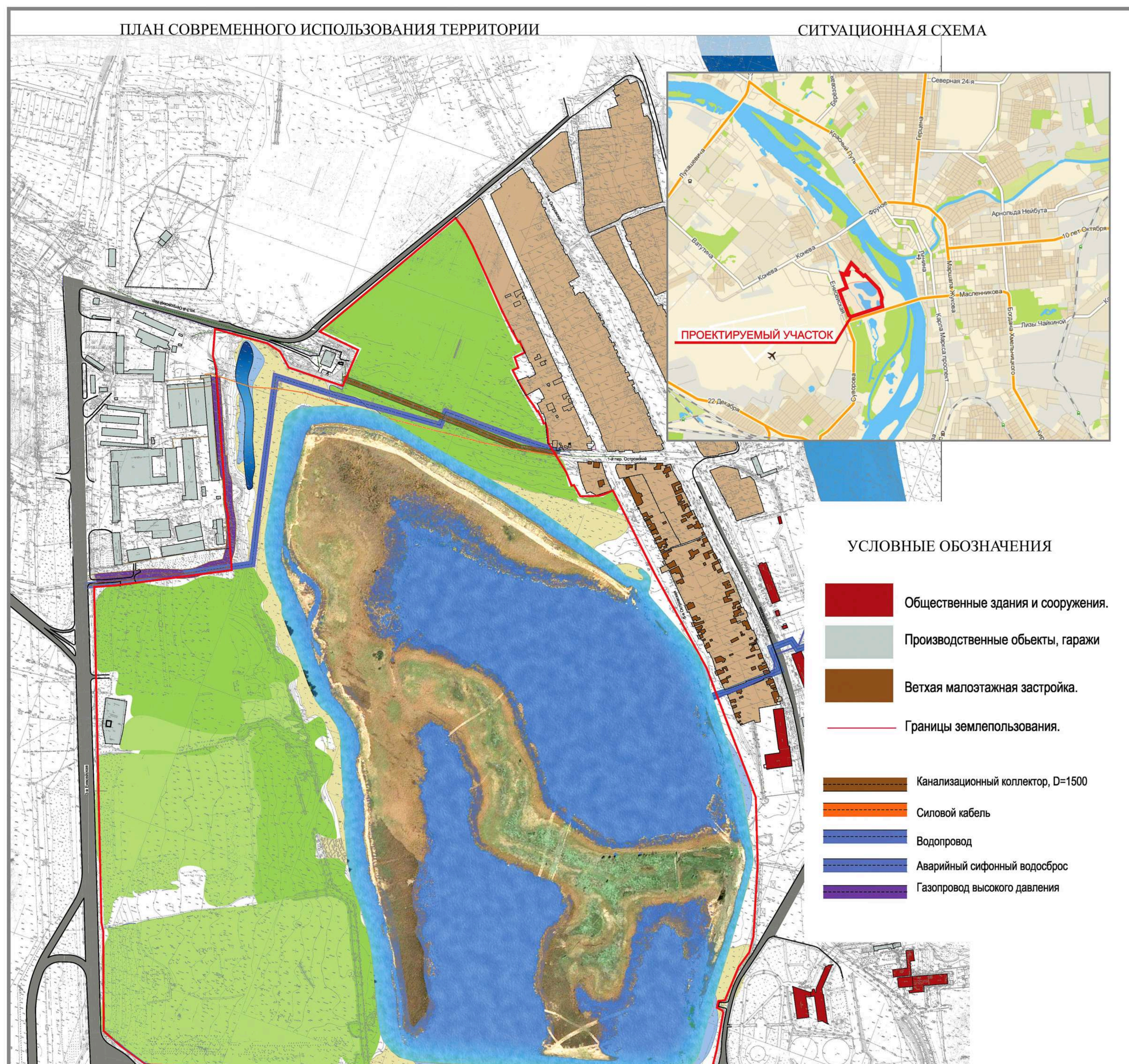


Строительство детского досугово-го комплекса "Птичья гавань" с зоопарком в границах ул.70 лет Октября, Ленинградский мост, 3-я ул.Островская г.Омска

Авторский коллектив:
ГИП Е.В. - Поперечный,
ГАП О.С. - Белова,
архитекторы: Н.Л.Ростовшикова, Т.П. Коржова, С.В. Цибин,
при участии: Л.Г. Попковой, Ю.Б. Коростелевой, Н.Л. Журавлевой

ФОТОФИКСАЦИЯ СУЩЕСТВУЮЩЕГО ПОЛОЖЕНИЯ



ПОЯСНИТЕЛЬНАЯ ЗАПИСКА

Природный парк включен в список экскурсионных и туристических объектов в концепции развития туризма Омского Прииртышья

На его территории зарегистрировано 155 видов птиц

Площадь 113 га

Предусмотрен комплекс мероприятий, направленных на сохранение и благоустройство парка.

Зонирование территории:

Заповедная зона
Зоопарк с вольным содержанием водоплавающих птиц. Доступ для посетителей закрыт

Зона познавательного туризма и экскурсий
По дамбе проложена экологическая тропа с обзорными площадками и схроном для наблюдения за птицами. Доступ возможен с егерями

Рекреационная зона
Северная предназначена для активного отдыха взрослых и детей

Западная - парк «Сибирская флора», где проложены экскурсионные маршруты для знакомства с растительным миром природных зон, характерных для Сибири: степной, лесостепной и лесной, а также зоны экспозиции декоративных растений. Вблизи от экологической тропы расположены смотровые вышки

Хозяйственная зона
- детский экологический центр
- хозяйственный блок с гаражом
- реабилитационный центр для птиц

ЭКСПЛИКАЦИЯ

- I. Главный вход
 - 1 парковка автотранспорта
 - 2 парковка экскурсионных автобусов
 - 3 входные павильоны
- II. Хозяйственная зона
 - 4 центральная площадь с фонтаном
 - 5 детский экологический центр
 - 6 хозяйственный блок
 - 7 реабилитационный центр для птиц
- III. Западная рекреационная зона
 - 8 Южный вход в парк (остановка «Парк Победы» с входными павильонами)
- IV. Детский парк отдыха
 - 9 игровой городок для маленьких (деревя)
 - 10 сад камней
 - 11 музей корневластики
 - 12 обзорная вышка «Бригантина»
 - 13 обзорная вышка «Маяк»
 - 14 розарий
 - 15 поляна редких и исчезающих растений
- V. Парк «Сибирская флора»
 - 15 степная
 - 16 лесостепная
 - 17 подгазовая
 - 18 видовые площадки
- VI. Северная рекреационная зона
 - 19 вход в парк
 - 20 «тропа влюблённых»
- VII. Западная зона
- VIII. Обводной канал (ширина 20-30м)
- IX. Зона познавательного туризма и экскурсий
 - 21 обзорные площадки
- X. Канал-приманка для сбора поверхностных вод
 - 22 ручей
 - 23 переходные мостики
- XI. Ограждение территории

