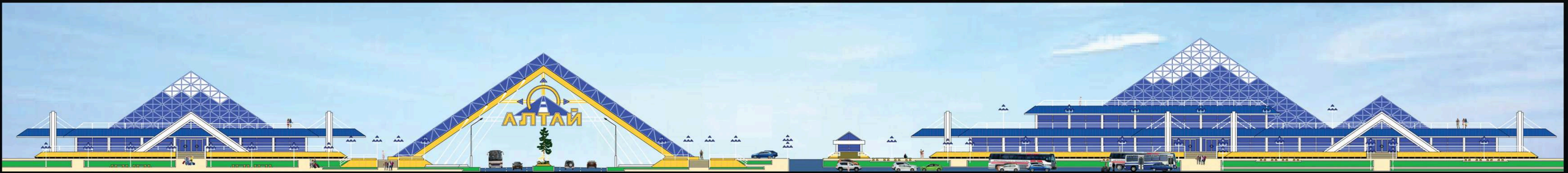


ЗОЛОТЫЕ ВОРОТА

АВТОТУРИСТСКИЙ КЛАСТЕР

Алтай начинается здесь!



Алтай ворота – это бренд на рынке туризма и отдыха России. Поэтому и въезд на Алтай должен быть с сильной имиджевой составляющей. На протяжении тысяч лет место, на котором стоит город Бииск, было своеобразными воротами, ведущими дорог на юг – на территорию современного Монголии, Китая, Казахстана, который шли через горы Алтай. Поэтому исторически сложилось восприятие Бииска как «ворот Алтай». Торжественным названием «Алтай» на русский язык переводится как «золотой». Отсюда и название кластера.

Кластер размещен на федеральной трассе М-52 «Исконвоинск» – Таштагол на въезде в город Бииск Алтайского края со стороны города Барнаула. Ворота должны стать начальной точкой туристического маршрута «Малое золотое кольцо Алтай».

Кластер имеет очень важное градостроительное значение для города, формирование такого крупного градостроительного узла при въезде в город задает импульс развитию и освоению территории вдоль главной транспортной артерии, проходящей транзитом через город. Естественный рост транзитного потока туристов даст высокие возможности для развития городского сервиса. Ос формирование придорожного сервиса и реализации товаров для туристов сможет выстроиться от кластера до улицы Шолохова, проходя через перекресток Коммунарский.

Так как у большинства туристов путешествие по Алтай ассоциируется с горной местностью, то мы решили обыграть отсутствие горного рельефа, создав имиджевые здания и сооружения кластера (ворота, туристско-информационный деловой центр, автостанция) в виде стилизованных гор с золочеными вершинами. К тому же необычные по своей структуре здания будут служить ситуационно-ландшафтные характеристики города, в кластеру придадут индивидуальный, узнаваемый образ.



“ЗОЛОТЫЕ ВОРОТА”



Автостанция



Туристско-информационный деловой центр