



НОВОСИБИРСКИЙ ГОСУДАРСТВЕННЫЙ АРХИТЕКТУРНО - СТРОИТЕЛЬНЫЙ УНИВЕРСИТЕТ (СИБСТРИН)

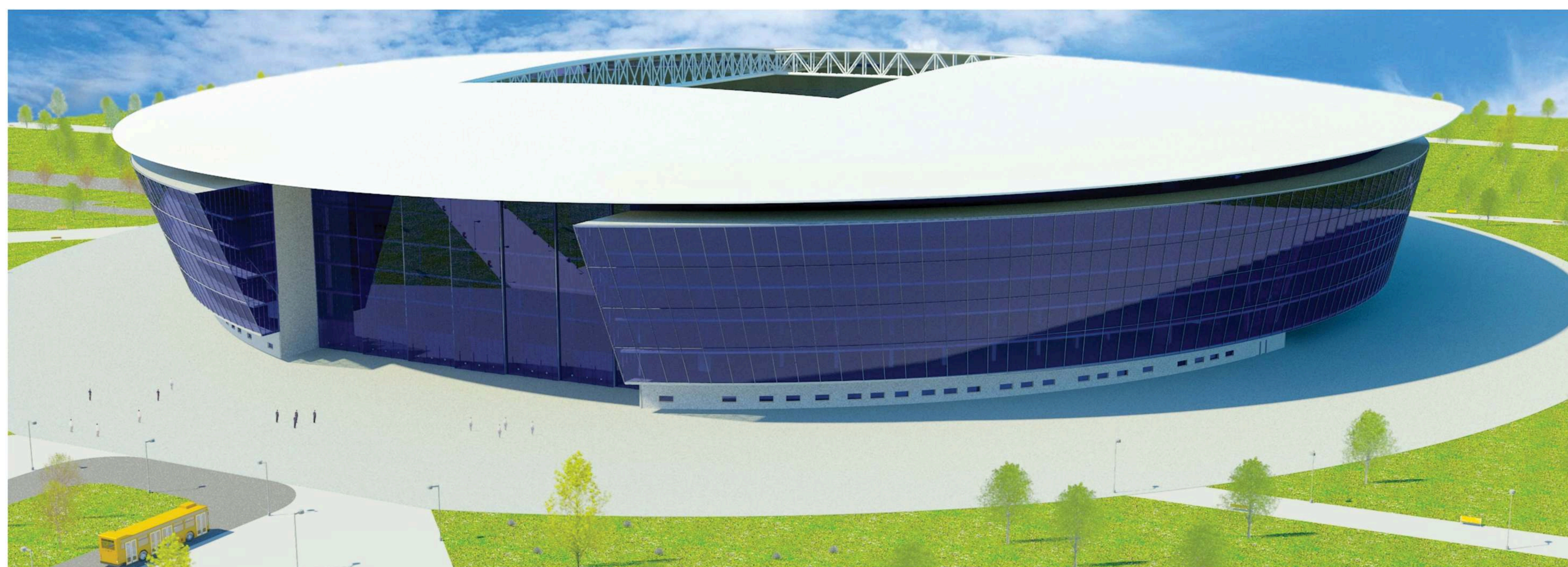
Выполнил:
Студент 414 гр.
Кухтерин А.В.



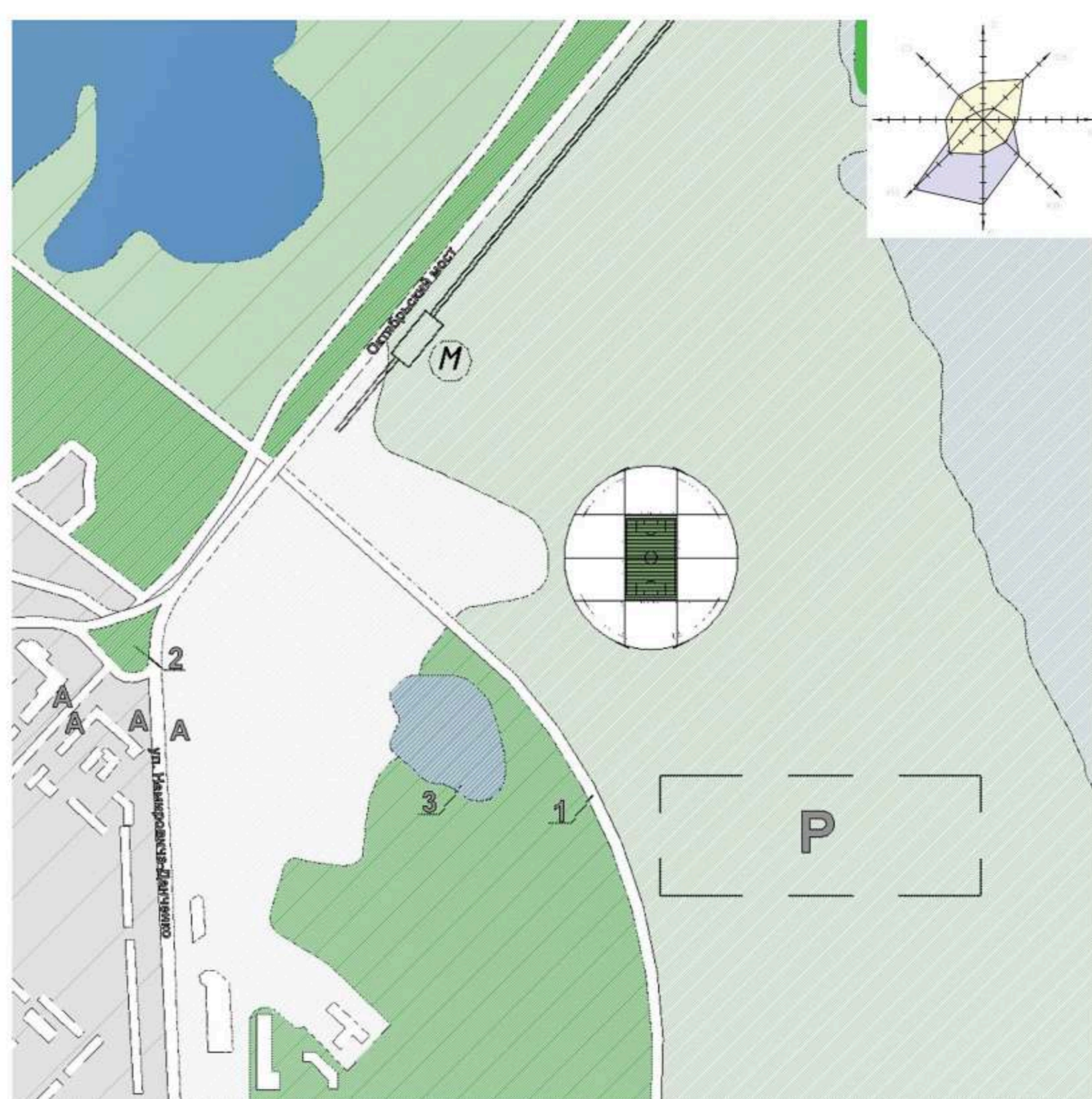
Руководитель:
Доцент,
Самойлов П.В.

Футбольный стадион на 42000 человек в пойме р. Обь в г.Новосибирске. Расположен в территориальном центре г.Новосибирск, с выходом на пересечение улиц Котовского и Коммунальным мостом в левобережной части города. Учитывая благоприятное расположение спортивного комплекса с уже существующим объектом горнолыжного спорта, удалось достаточно профессионально решить спортивную инфраструктуру Горского жилмассива. Выход на перспективную благоустроенную набережную еще более подчеркивает необходимость создания данного объекта. Красота человека в здоровье. Спорт - это здоровье людей устремленных в будущее.

СПЕЦИАЛЬНОСТЬ:
ПРОЕКТИРОВАНИЕ
ЗДАНИЙ



Ситуационная схема



М - Задуманная станция метро "Спортивная"

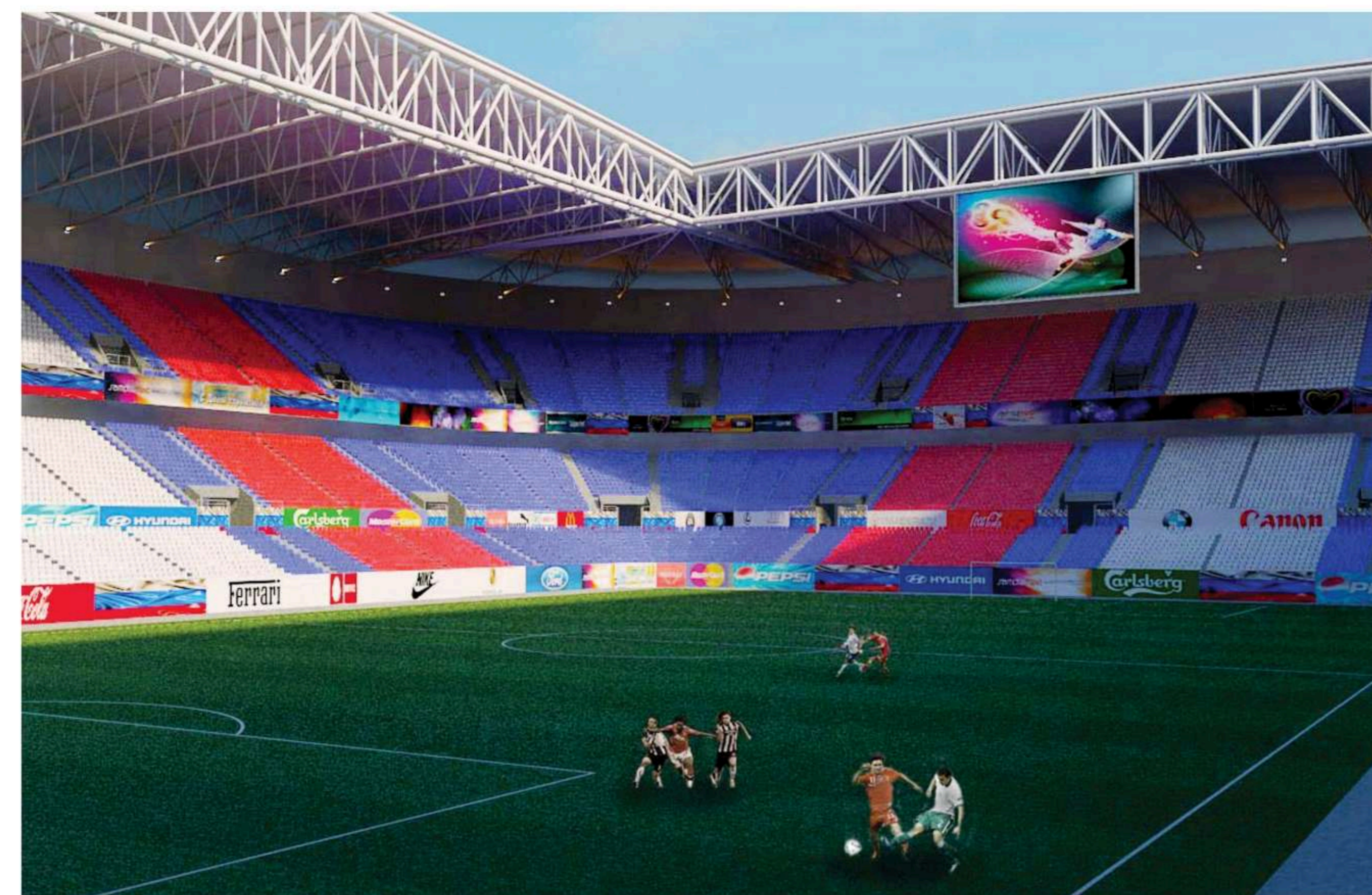
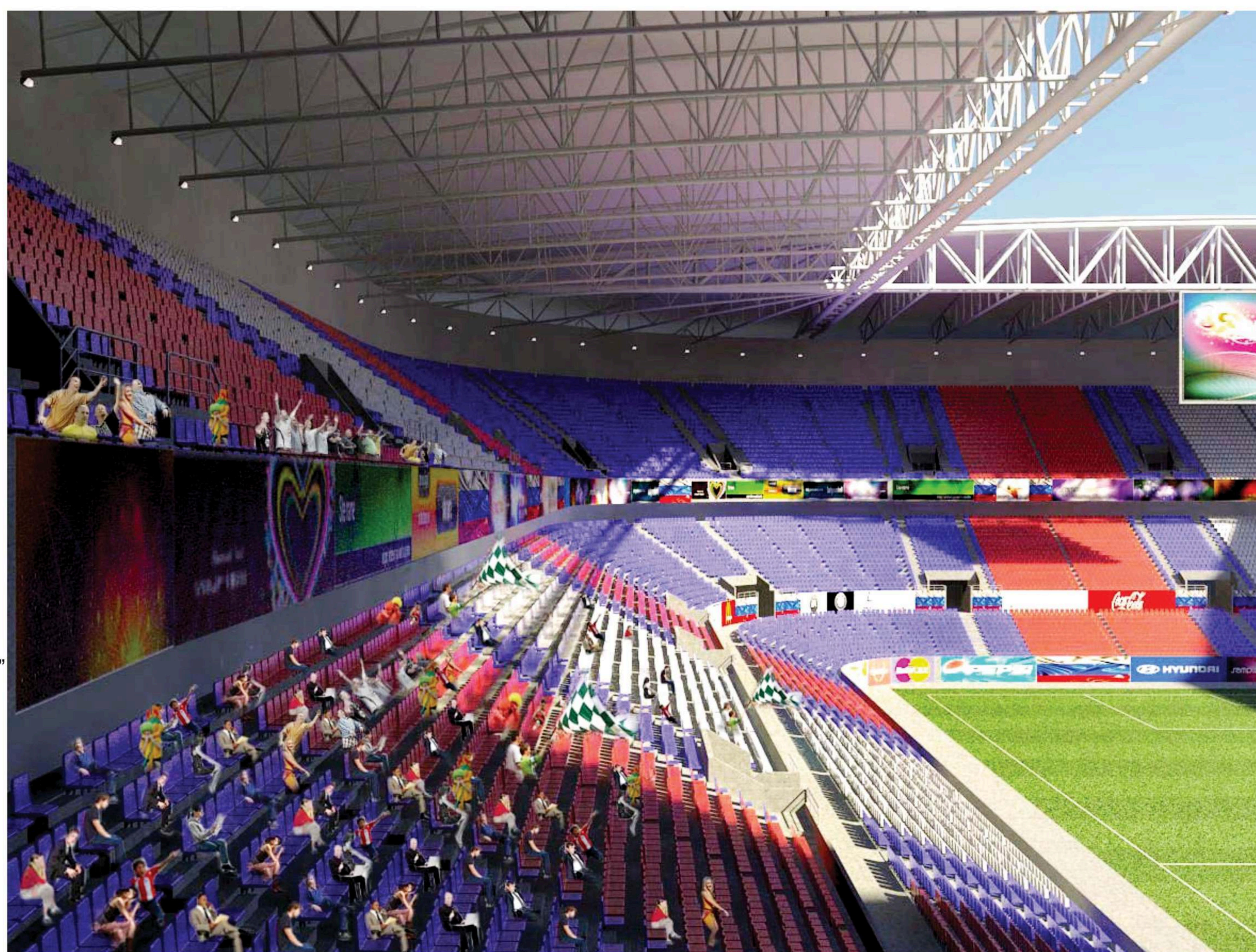
Р - Предполагаемое место парковок

А - Автобусные остановки

1 - Проектное дорожное покрытие

2 - Площадь Лыщинского

3 - Озеро Блюдце



КАФЕДРА АРХИТЕКТУРНОГО ПРОЕКТИРОВАНИЯ
ЗДАНИЙ И СООРУЖЕНИЙ