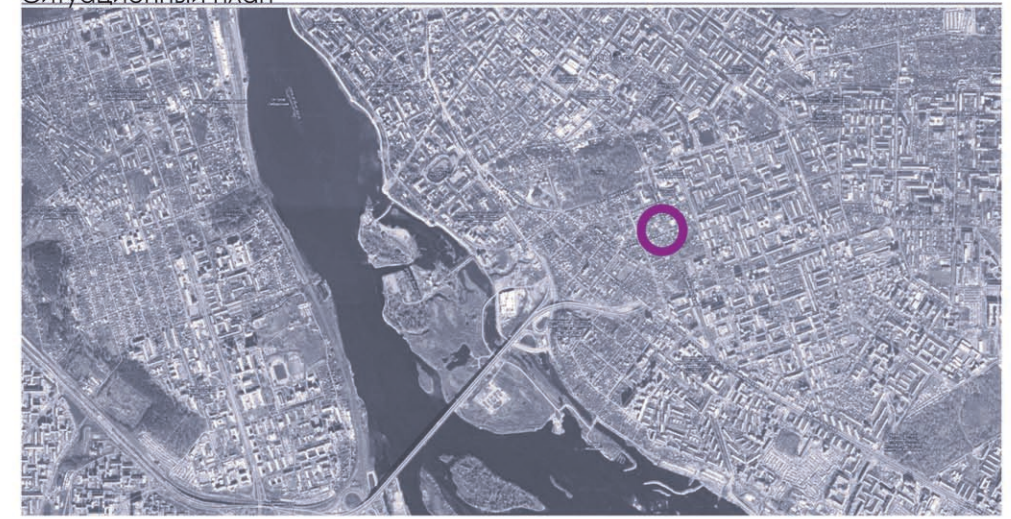


Проект торгово-административного здания по ул. Триллисера в г. Иркутске

Визуализация



Ситуационный план



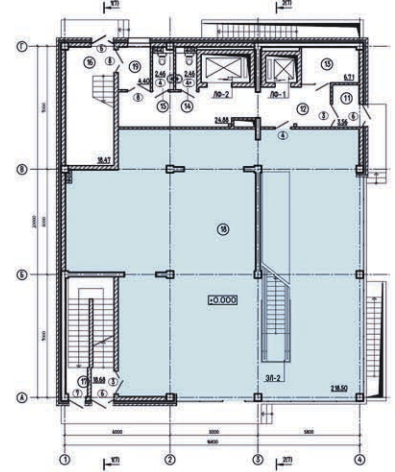
Шестиэтажное административное здание, со встроенными торговыми помещениями на 1-2 этажах, общей площадью в 2150 м² расположено в одном из самых перспективных районов города Иркутска, на пересечении улиц Байкальская и Триллисера.

Здание спроектировано в виде лаконичного прямоугольного объема с большой площадью энергоэффективного остекления Guardian, добавляющему легкости и прозрачности объекту.

Особый интерес и оригинальность представляют собой консольные балконы, с остеклением под углом 70 градусов.

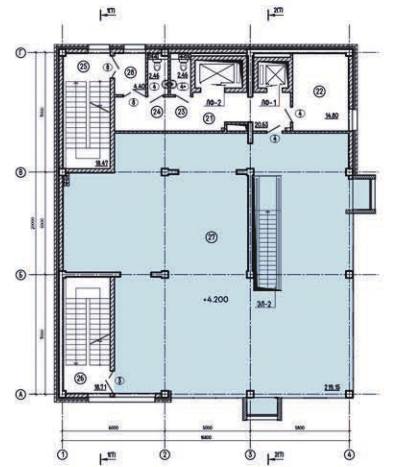
Здание, облицованное немецкой высококачественной фасадной клинкерной плиткой Feldhaus Klinker, ориентировано на оживленную улицу Триллисера. Перед зданием расположена парковка с необходимым количеством стояночных мест для сотрудников офисных и торговых помещений. Также предусмотрены расширенные парковочные места для маломобильных посетителей.

План 1го этажа на отм. 0.000



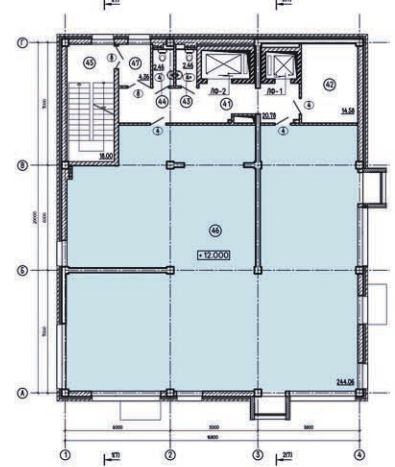
Номер этажа	Назначение	Площадь м ²	Категория помещений
11	Торговля	2,6	
12	Складный коридор	25,0	
13	Складские помещения	6,7	
14	Склад	2,5	
15	Склад	2,5	
16	Административное помещение	18,3	
17	Административное помещение	18,3	
18	Торговый зал	218,7	
19	Складный коридор	4,4	
Итого		300,6	

План 2го этажа на отм. 4.200



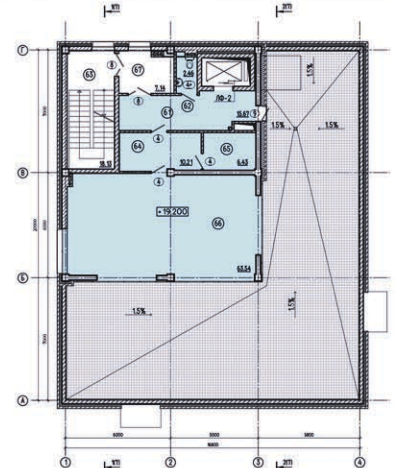
Номер этажа	Назначение	Площадь м ²	Категория помещений
21	Складный коридор	20,8	
22	Техническое помещение	16,9	
23	Склад	2,5	
24	Склад	2,5	
25	Административное помещение	18,3	
26	Административное помещение	18,3	
27	Торговый зал	218,3	
28	Торговля	4,4	
Итого		301,6	

Планы 3, 4, 5го этажей отм. 8.400, 12.000, 15.600



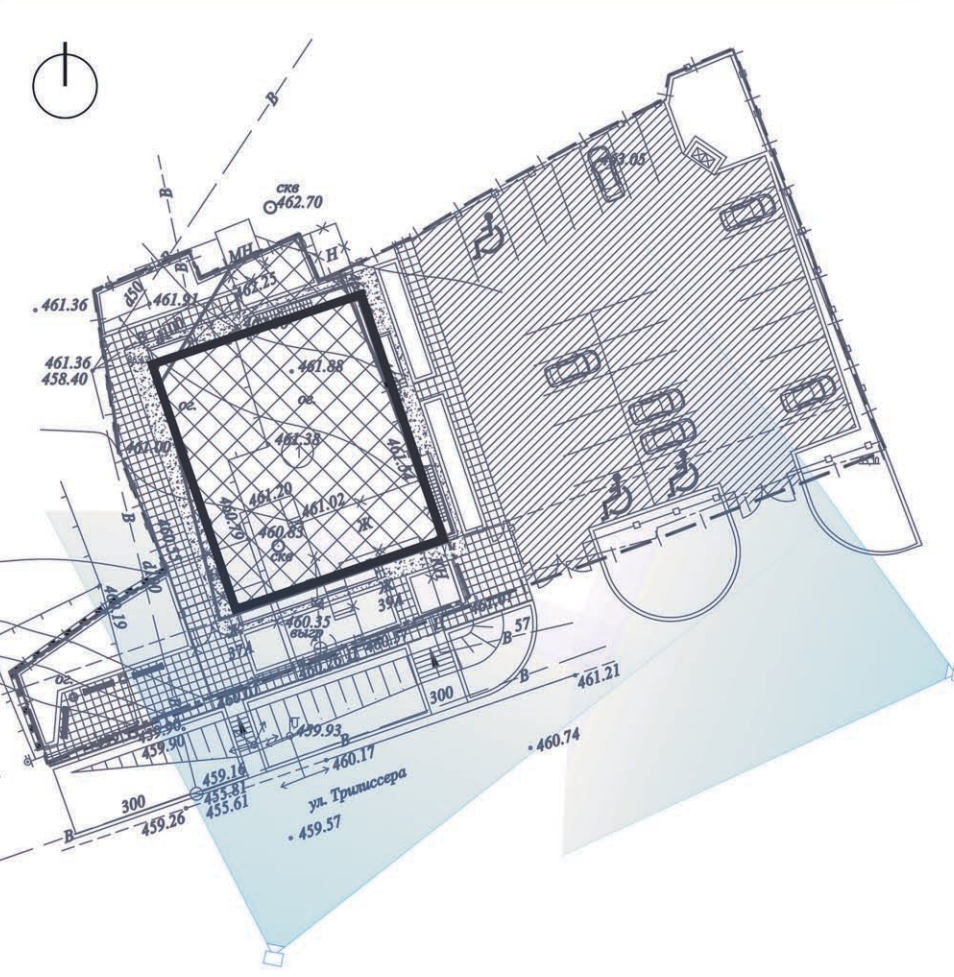
Номер этажа	Назначение	Площадь м ²	Категория помещений
41	Складный коридор	20,8	
42	Техническое помещение	16,6	
43	Склад	2,5	
44	Склад	2,5	
45	Административное помещение	18,3	
46	Офисное помещение	244,4	
47	Торговля	4,4	
Итого		307,3	

План 6го этажа на отм. 19.200



Номер этажа	Назначение	Площадь м ²	Категория помещений
61	Офисное помещение	15,8	
62	Офисное помещение	2,5	
63	Офисное помещение	18,2	
64	Офисное помещение	10,3	
65	Офисное помещение	6,5	
66	Офисное помещение	65,6	
67	Торговля	7,2	
Итого		124,1	

Генплан



Визуализация



Визуализация



Визуализация

