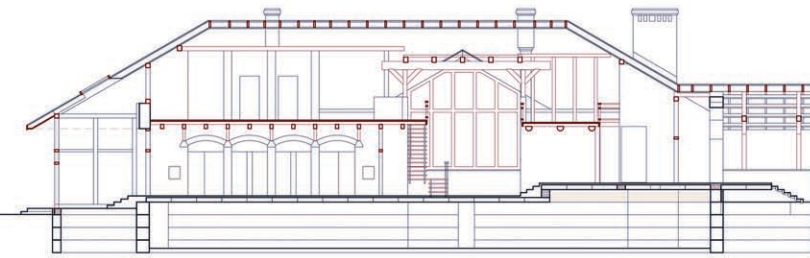




Крыльцо главного входа.



Общий вид Терраса

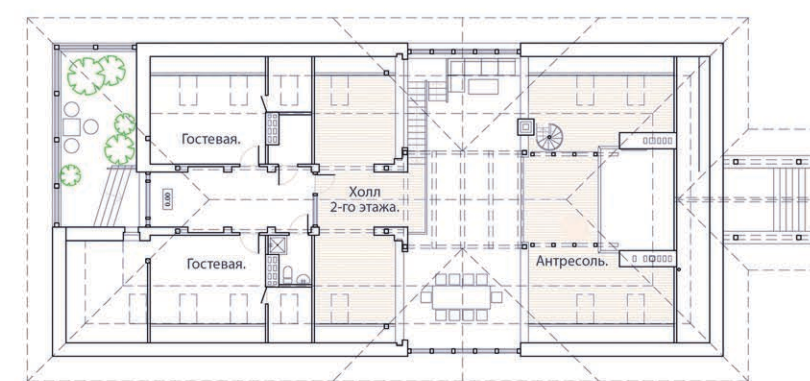


Продольный разрез.

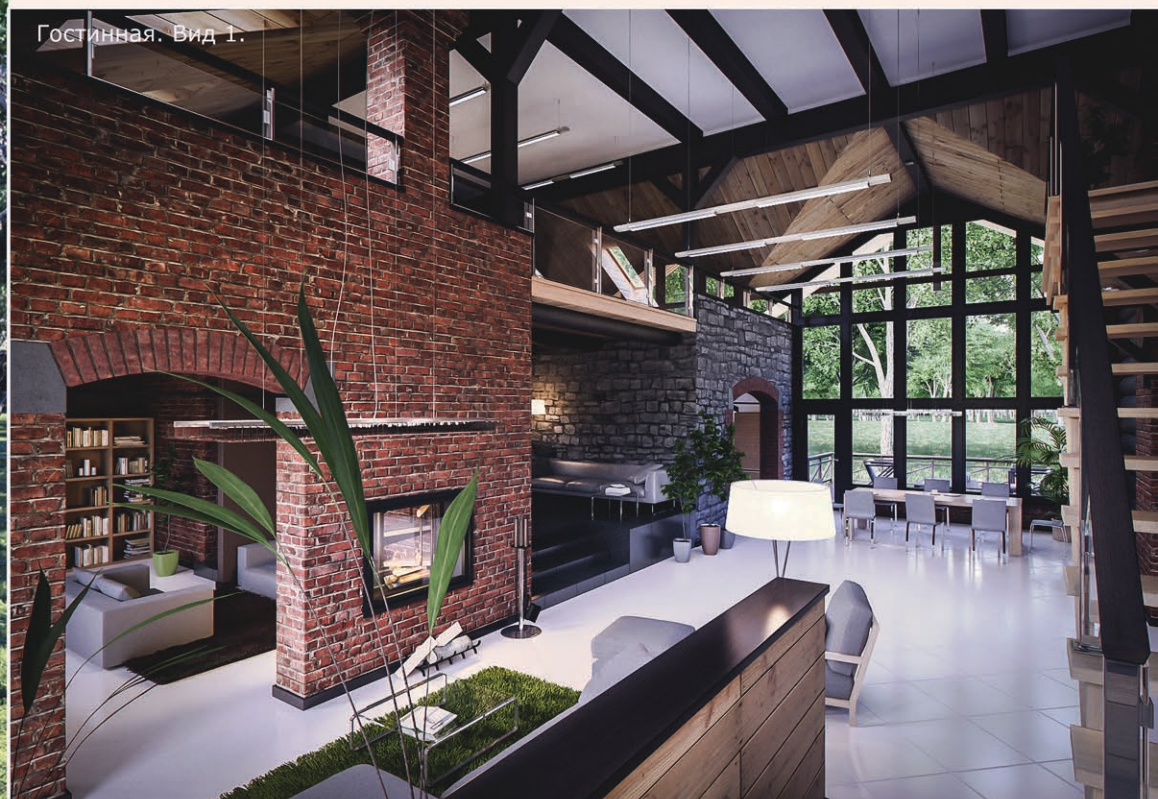
Площадь застройки -475 м²
 Строительный объем -3895 м³
 Общая площадь -502 м²



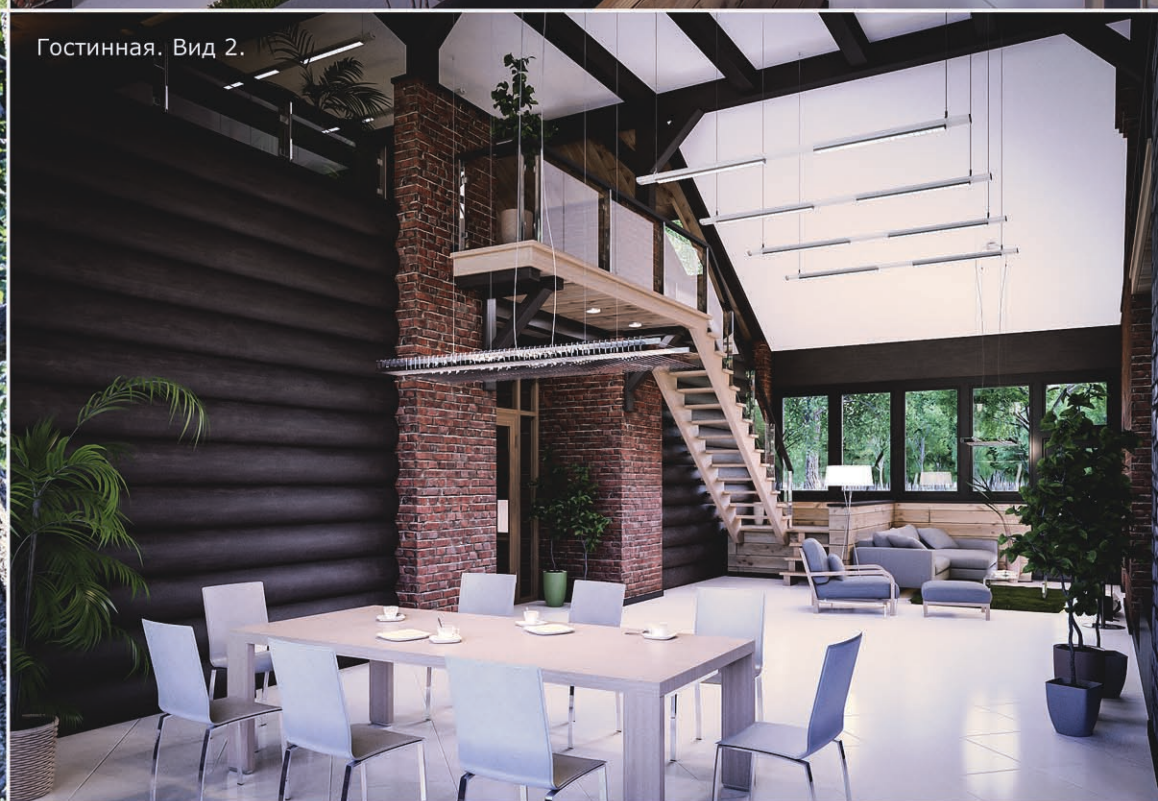
План 1-го этажа.



План 2-го этажа.



Гостиная. Вид 1.



Гостиная. Вид 2.



Библиотека. Вид 3.