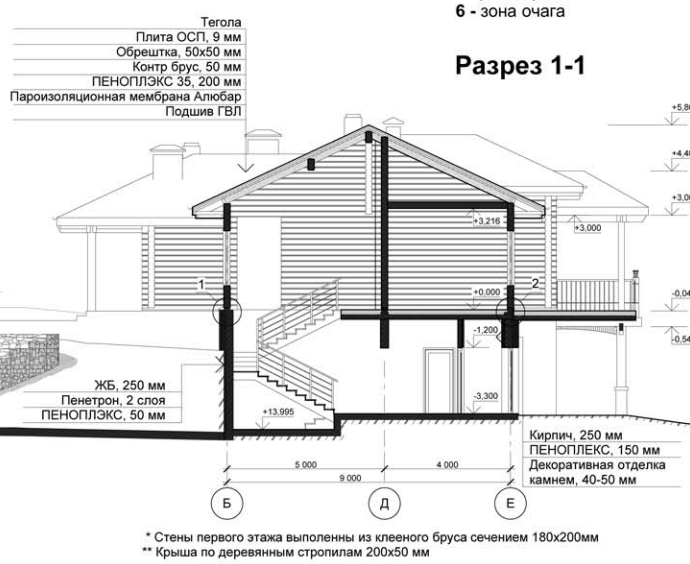


Индивидуальный жилой дом в Завьяловском районе, Удмуртской Республики.

ТЭП по генплану
 Площадь участка - 3 431 м²
 Площадь застройки - 350,5 м²
 Площадь твердых покрытий - 787,8 м²
 Площадь озеленения - 2 292,7 м²

- 1 - строящийся дом
- 2 - навес на два автомобиля
- 3 - гараж для катера, садово-хозяйственной техники
- 4 - открытая стоянка на 2-3 машиноместа
- 5 - площадки с искусственным рельефом
- 6 - зона отдыха

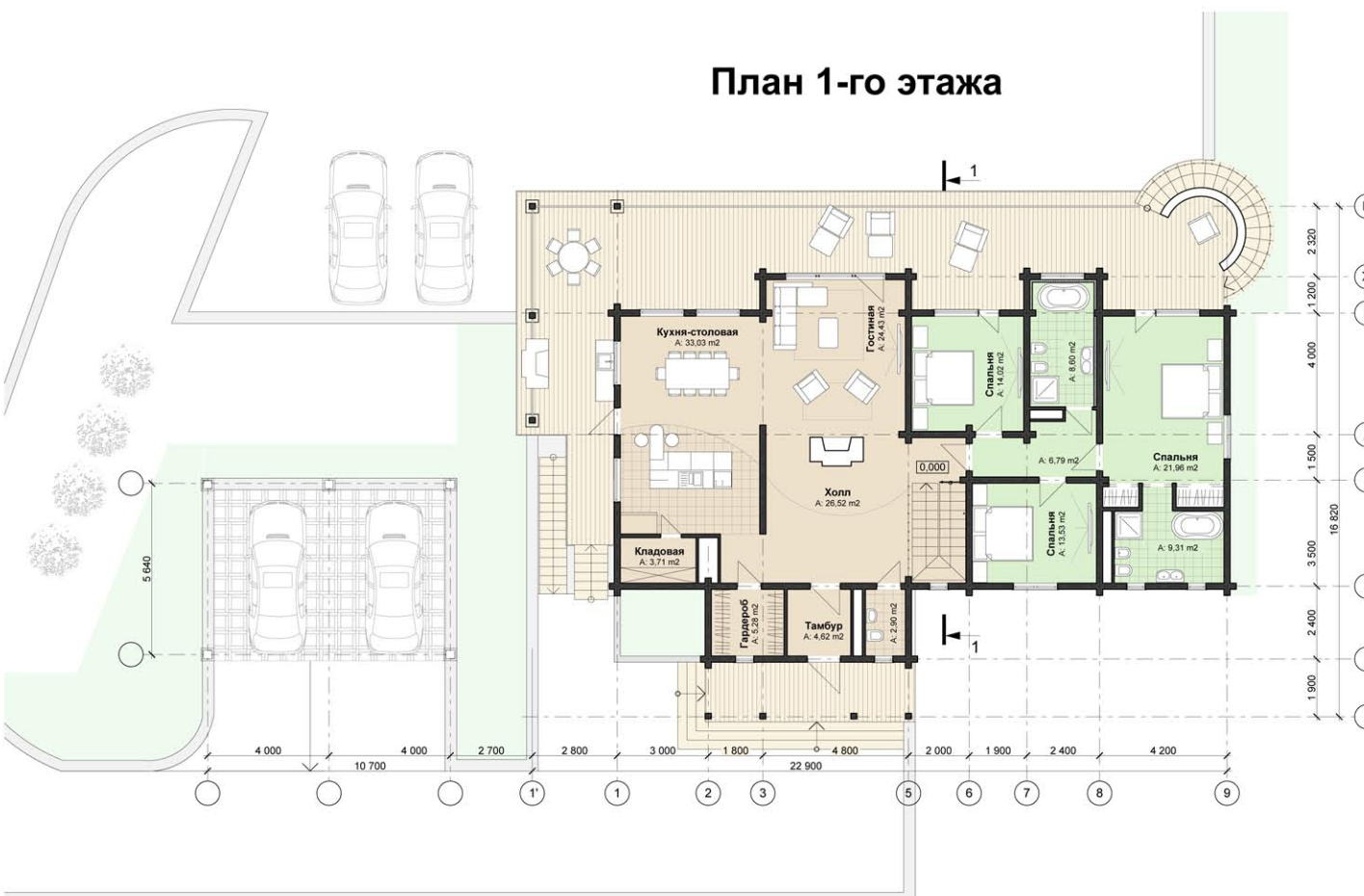
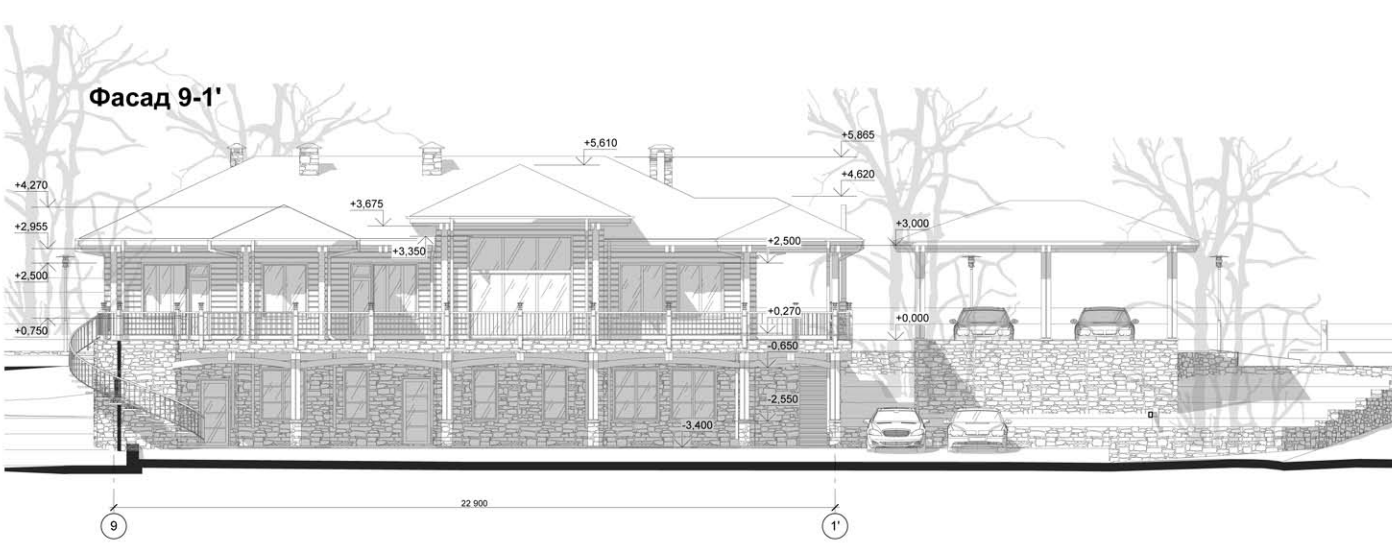
Разрез 1-1



Загородная резиденция представительная и городская по характеру. Уникальный участок вытнут от основного леса с.р. Камы, с ярко-выраженным понижением в сторону реки. Это позволило разделить территорию на две зоны с отдельными въездами на разных уровнях: верхняя - парадная, с крытой парковкой на два автомобиля, нижняя - хозяйственная площадка с возможностью стоянки машин, места для отдыха. Рельеф нижней части искусственно откорректирован: созданы две условно ровные эллипсоидные поверхности, объединенные дорожками.

За счет понижения рельефа появился цокольный этаж, что позволило создать четкую вертикальную функциональную организацию дома. Первый этаж - общественный (кухня-столовая, гостиная) и гостевой зона, включающая три спальни. Объединенная зона этажа частично накрыта террасой с видом на пророссы реки Камы. Цокольный этаж занимает обслуживающие помещения, банный комплекс (русская баня, хамам), квартира сторожа.

* Стены первого этажа выполнены из клееного бруса сечением 180х200мм
 ** Крыша по деревянным стропилам 200х50 мм



План 1-го этажа



План цокольного этажа

ТЭП по дому:

Площадь застройки - 222,88 м²
 Площадь цокольного этажа - 171,46 м²
 Площадь первого этажа - 210,63 м²
 Площадь общая - 382,09 м²
 Строительный объем - 1717,25 м³
 Строительный объем ниже 0,000 - 734,51 м³
 Строительный объем выше 0,000 - 982,74 м³

