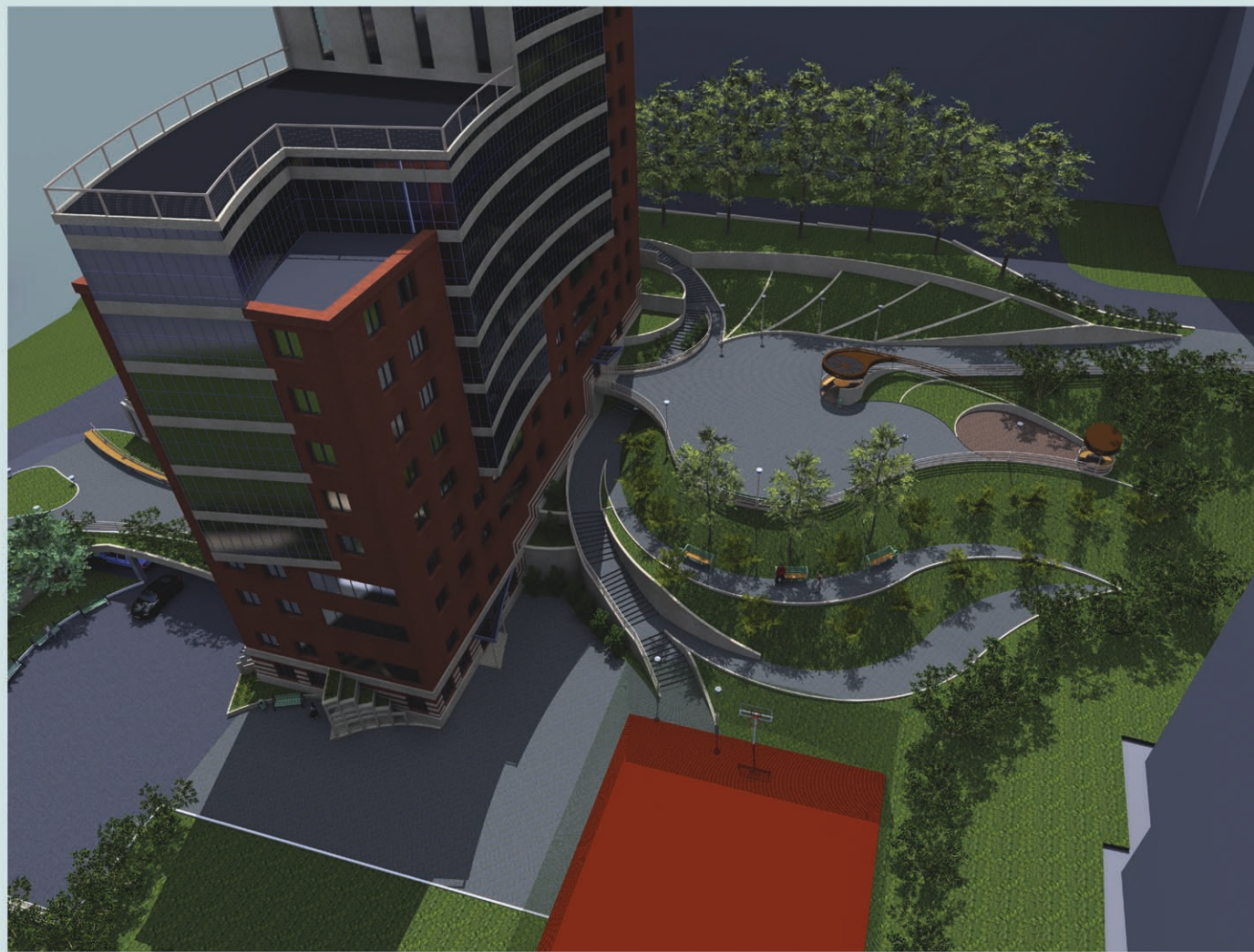
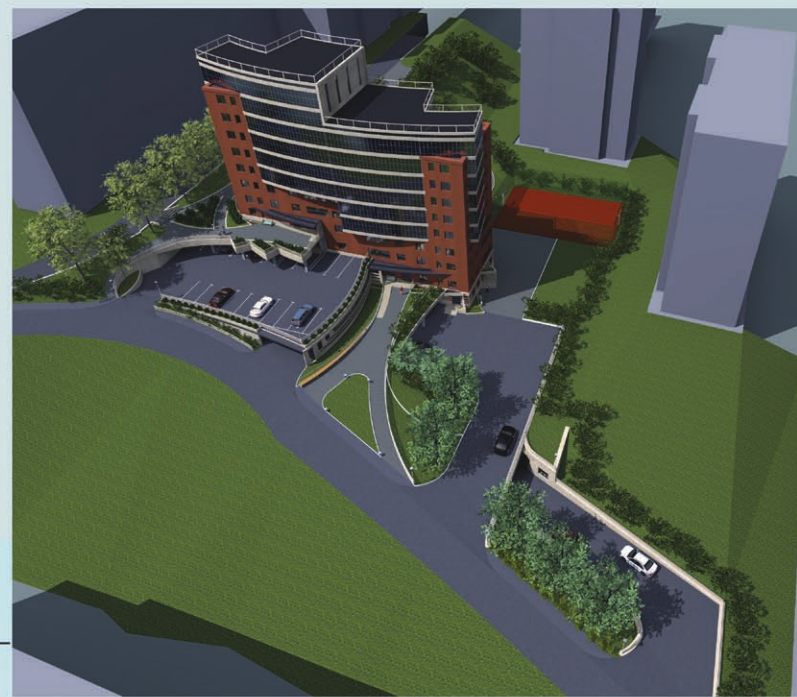
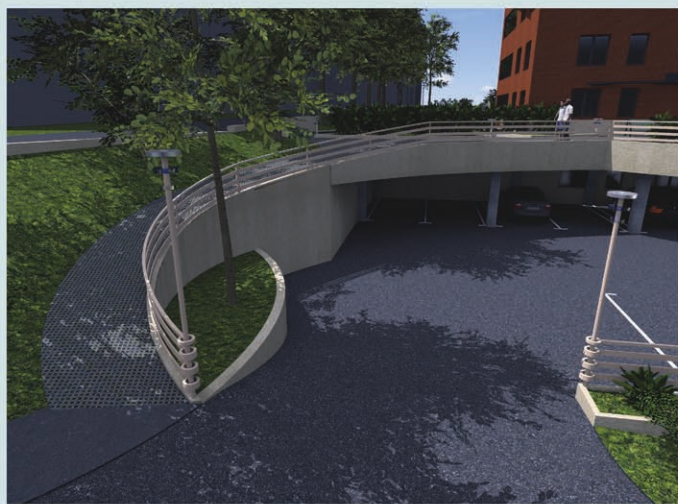
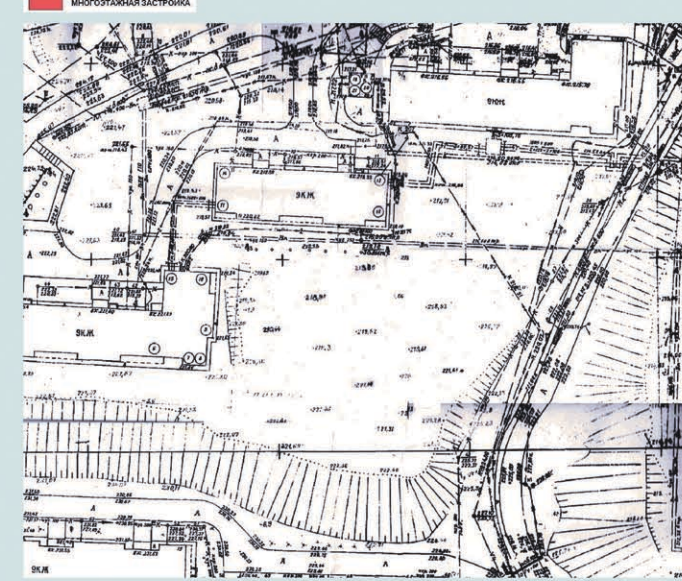


## Дом на рельефе

доступность  
качество  
красота



Расположение участка в городе и его характеристика.



Пешеходный уровень  
Парковка

Пешеходный уровень  
Парковка с проездом во двор  
Подземная парковка

- Особенностью проектирования данного объекта является наличие активного рельефа местности. Перепад отметок составляет порядка 10м.
- При решении генерального плана были поставлены следующие задачи:
1. Изолировать пешеходные зоны от автомобильных подъездов.
  2. Обеспечить доступность жильцов дома к:
    - личному автотранспорту, который находится на парковках временного хранения или на парковках постоянного хранения автомобилей;
    - выходу на пешеходные коммуникации, ведущие к остановкам автотранспорта и объектам социального обслуживания;
    - спортивным и детским площадкам; местам досуга.
  3. Максимально использовать существующий рельеф и подземное пространство для организации парковочных мест.
  4. Обеспечить функциональное зонирование:
    - зона отдыха;
    - зона площадок для игр детей;
    - спортивная зона.
  5. Обеспечить доступ пожарных машин и другого специализированного автотранспорта.
  6. Выполнить благоустройство, основываясь на принципах гармонизации городской среды обитания, посредством внесения в неё:
    - целостных композиционных решений;
    - активного использования существующего рельефа местности;
    - элементов ландшафтного дизайна;
    - выполнения освещения и ночной подсветки с различными сценариями освещения.

