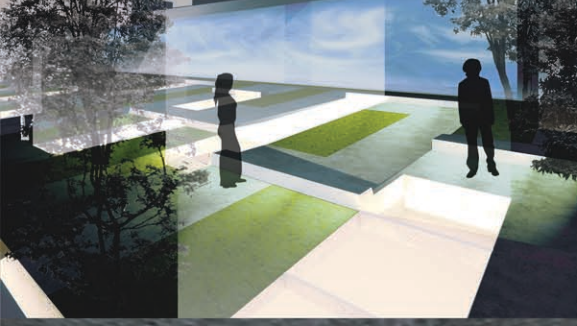
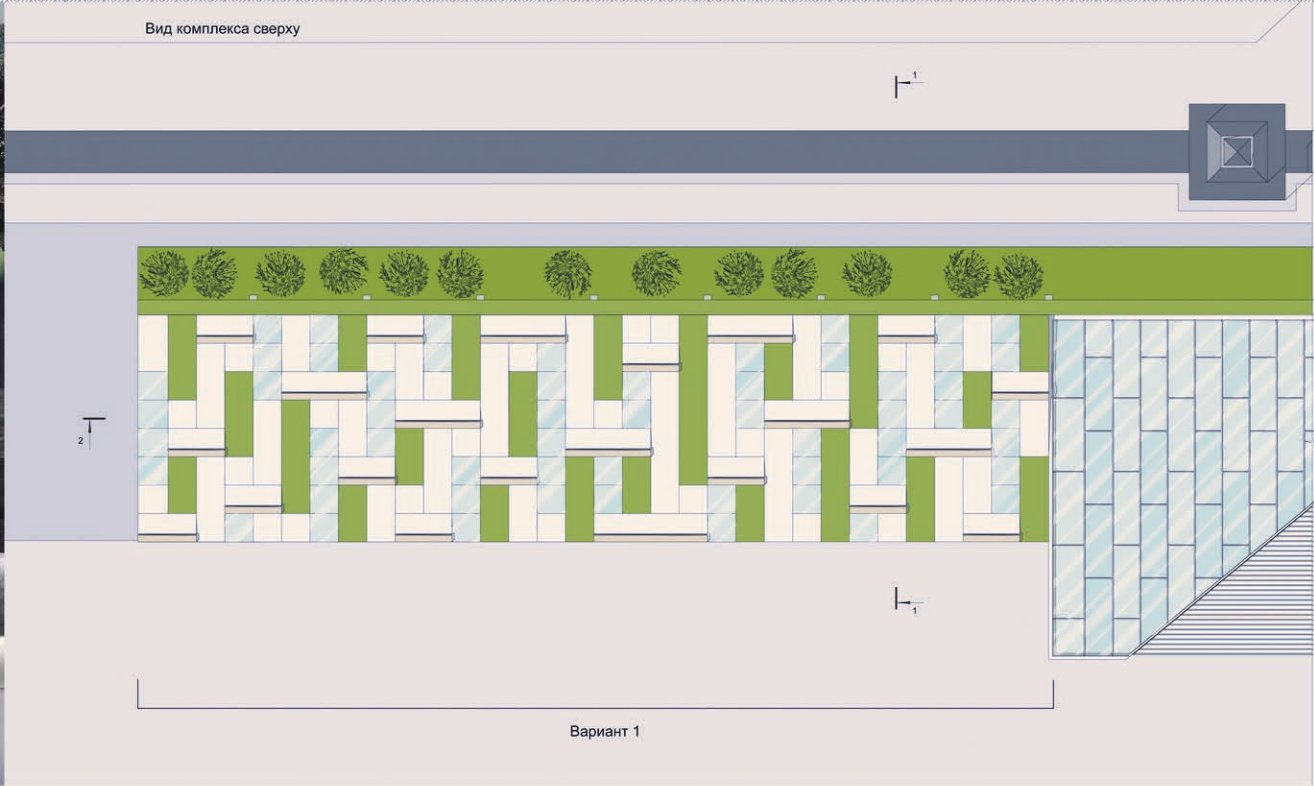


Вариант использования наземного проектируемого пространства (открытая площадка для видеоинсталляций, перформансов, парк, прачечная)

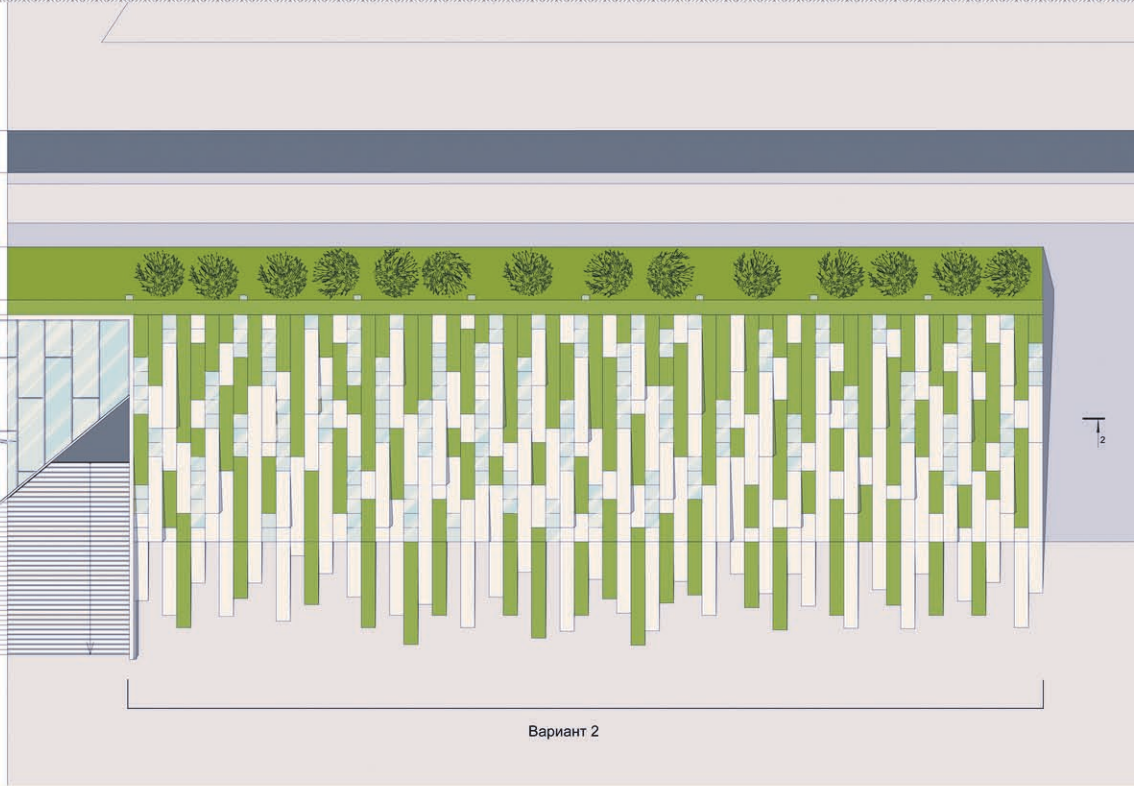


Вид музейного пространства комплекса изнутри

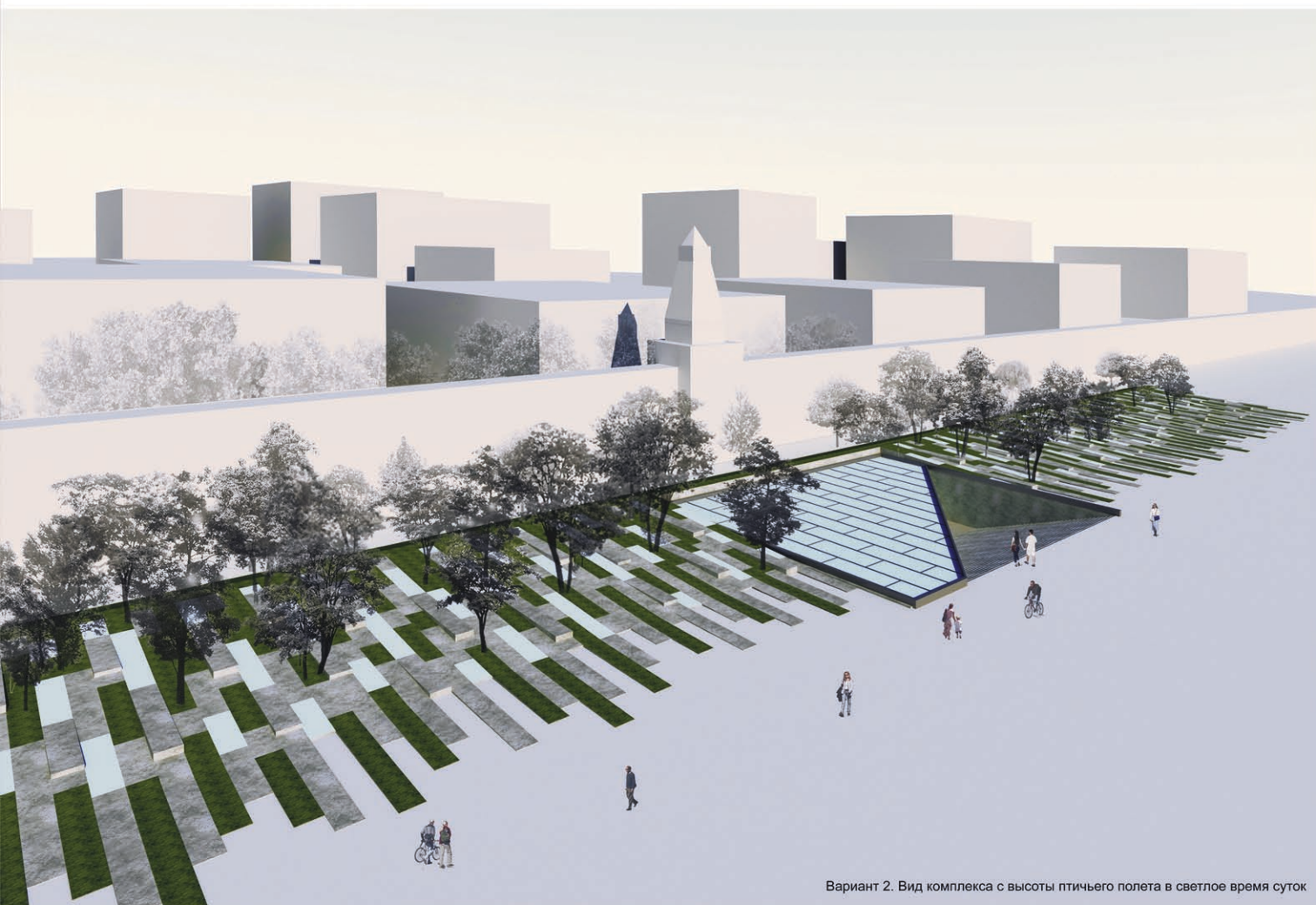
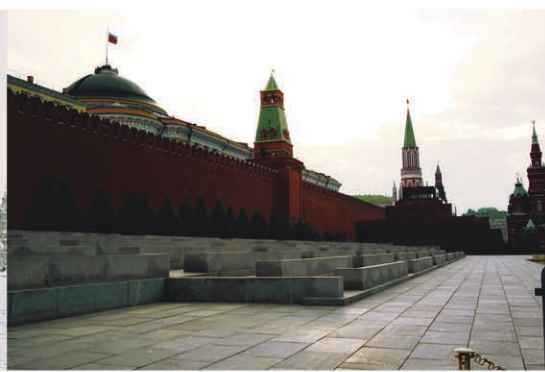
Вид комплекса сверху



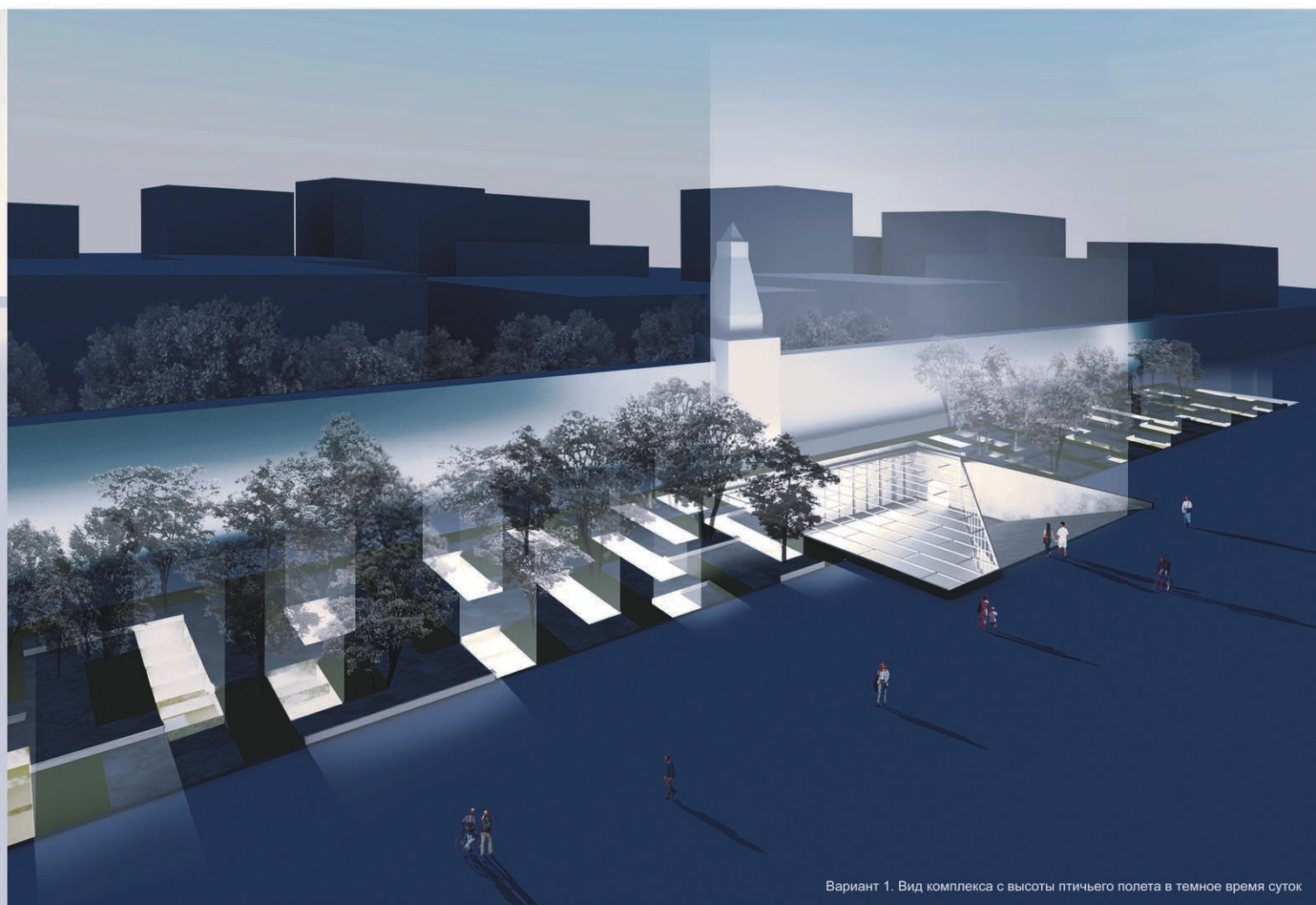
Вариант 1



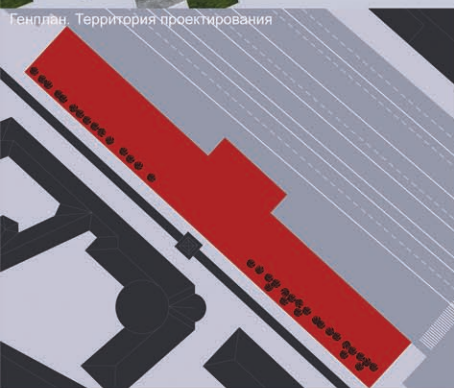
Вариант 2



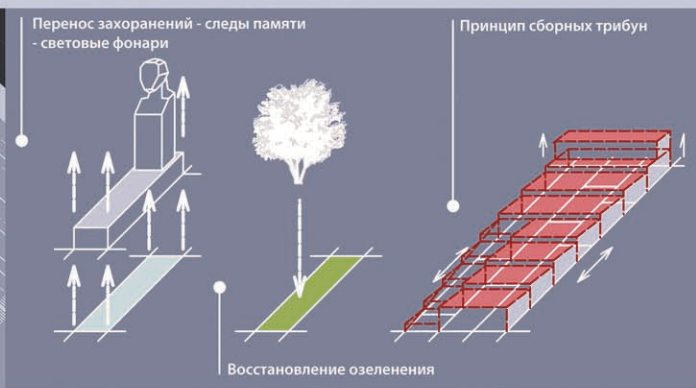
Вариант 2. Вид комплекса с высоты птичьего полета в светлое время суток



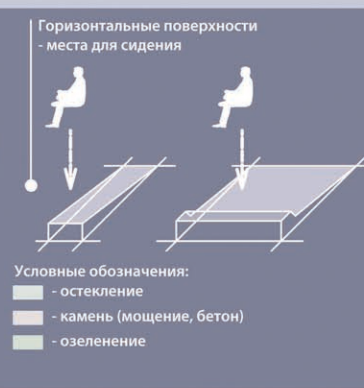
Вариант 1. Вид комплекса с высоты птичьего полета в темное время суток



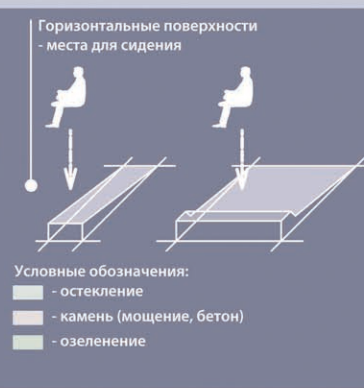
Титульный лист. Территория проектирования



Перенос захоронений - следы памяти - световые фонари



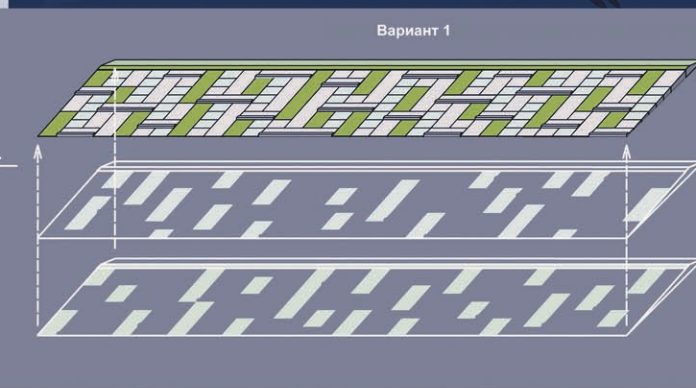
Принцип сборных трибун



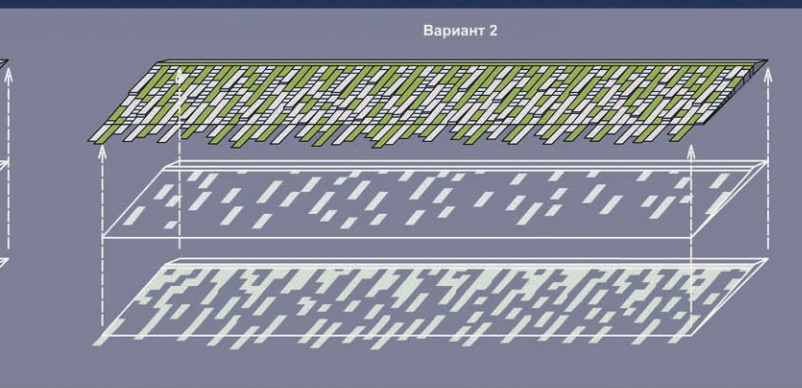
Горизонтальные поверхности - места для сидения

- Условные обозначения:
- остекление
- камень (мощение, бетон)
- озеленение

Восстановление озеленения



Вариант 1



Вариант 2

Красная площадь сегодня это не только главная площадь страны, но и самый известный и тиражируемый на миллионах открытках некрополь. Более 20 лет ведутся споры о перезахоронении тела В.И. Ленина и переносе захоронений от кремлевской стены. Но до недавнего времени не было найдено достойного места. Мы не беремся судить о роли в истории лиц, которые покоятся там, одно нам очевидно - центральная площадь города, место торжеств и гуляний, сердце страны, не должна сочетать в себе функции некрополя.

Вторая проблема Красной площади - наличие комфортабельных мест для отдыха - площадь предназначена только для торжественного прохода, в округе нет скамеек - люди сидят на цепях ограждений или на бордюрах. Площадь одновременно полна народа и пуста - в ней нет жизни.

22.06.2013 года состоялось открытие первого в России Федерального военного мемориального кладбища. Оно станет местом, где будет храниться память о героях России и СССР, президентах, министрах и других выдающихся гражданах нашей страны, имеющих особые заслуги перед Отечеством.

Проектом предлагается перенос мавзолея В.И. Ленина и захоронений с Красной площади на новое мемориальное кладбище. На месте мавзолея предлагается разместить подземный музей. Вместо массивных бетонных трибун, которые используются только во время парада 9 мая, предлагается устройство ландшафтного парка, где горожане могут отдыхать и гулять. Проект призван восстановить озеленение, которое было здесь до революции и создать комфортную зону для отдыха горожан. В то же время композиционные элементы парка будут напоминать об истории этого места. Структура нового парка позволит располагать на его территории сборные конструкции трибун в случае проведения торжественных мероприятий. Парк будет состоять из ритмичной композиции полос озеленения, мощения и стеклянных вставок, которые повторяют ритм установленных ранее на этом месте памятников выдающимся людям той эпохи. Стеклянные вставки будут служить также для освещения подземного музея и для подсветки парка. Ландшафтная композиция повторяет рельеф существующего вала и плавно спускается вниз от кремлевской стены и переходит в брусчатку площади. Мощение дорожек парка имеет переменный профиль и за счет перепада рельефа образует скамейки для отдыха горожан. Ночная подсветка освещает как дорожки так и создает проекции на кремлевскую стену, которые, в зависимости от сценария, могут меняться.