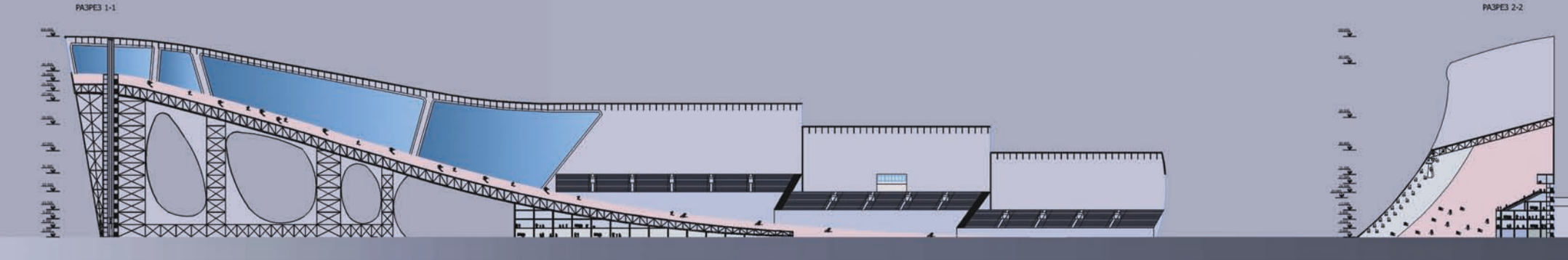
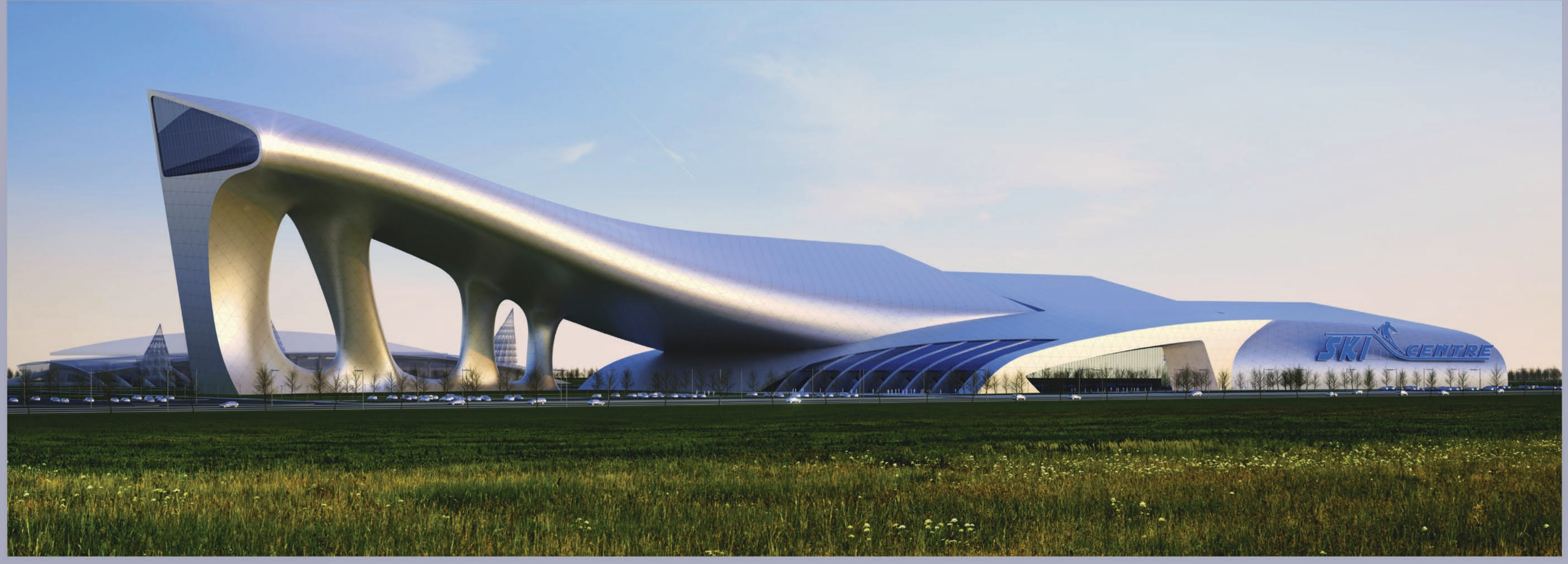
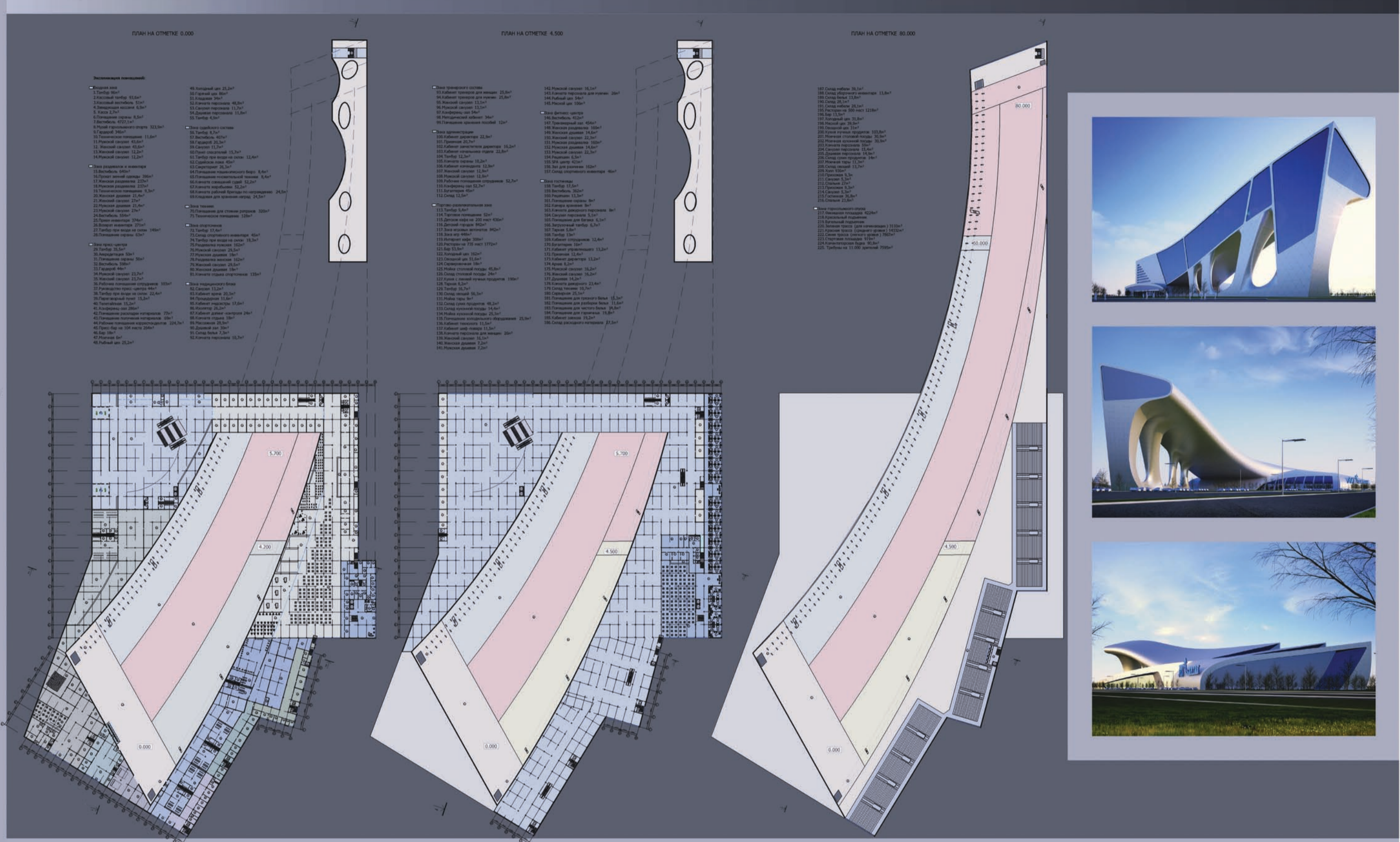
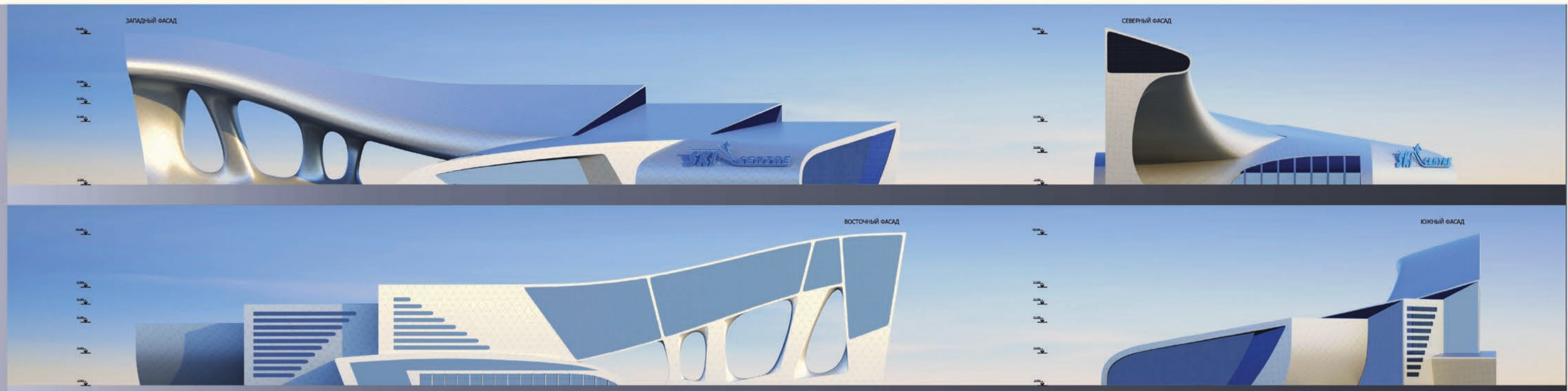
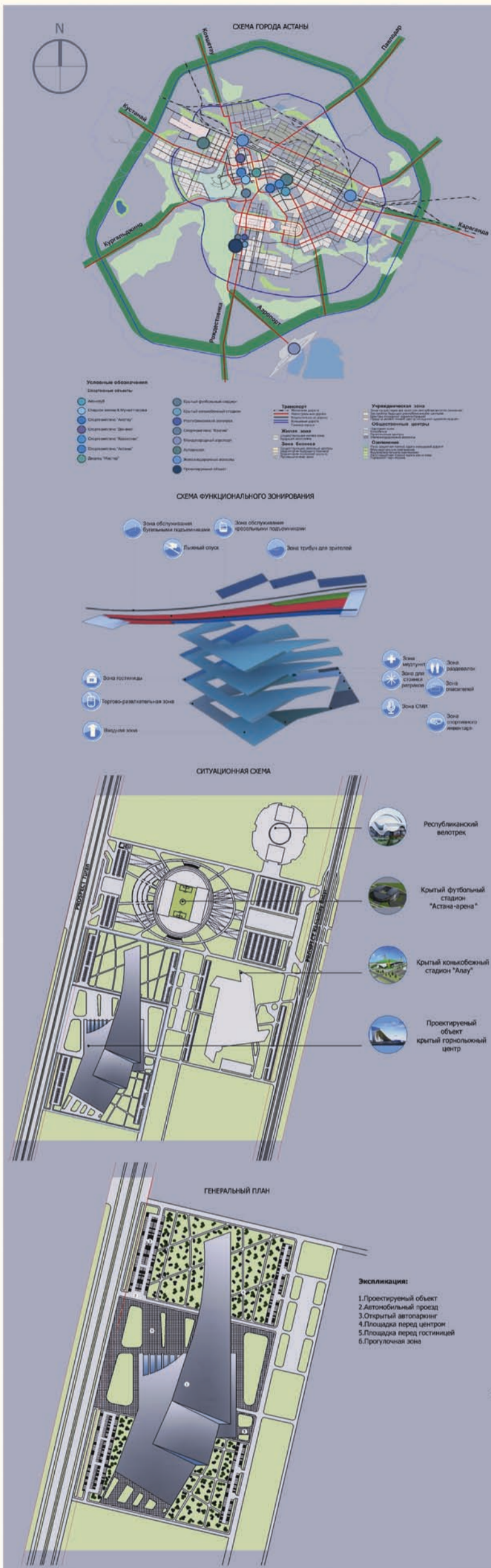


КРЫТЫЙ ГОРНОЛЫЖНЫЙ ЦЕНТР В Г. АСТАНЕ



Город Астана не слишком ассоциируется с горнолыжным отдыхом из-за отсутствия горного рельефа. Переломить эту тенденцию - основная задача проекта крытого горнолыжного центра - первого в Казахстане. Центр сможет принимать гостей круглый год, независимо от погодных условий. В его состав вошли:

- одна основная трасса длиной 400 метров;
- специальный спуск для новичков 200 метров;
- трасса легкого уровня 300 метров.

Предполагается, что зимой сюда будут приезжать лыжники из разных городов, а летом - любители горного отдыха. Кроме того, здесь можно будет проводить международные соревнования, а летом приглашать профессиональных спортсменов для тренировок. Сейчас они вынуждены тренироваться высоко в горах или ехать тренироваться за рубеж. Центр будет включать и горнолыжную школу.

