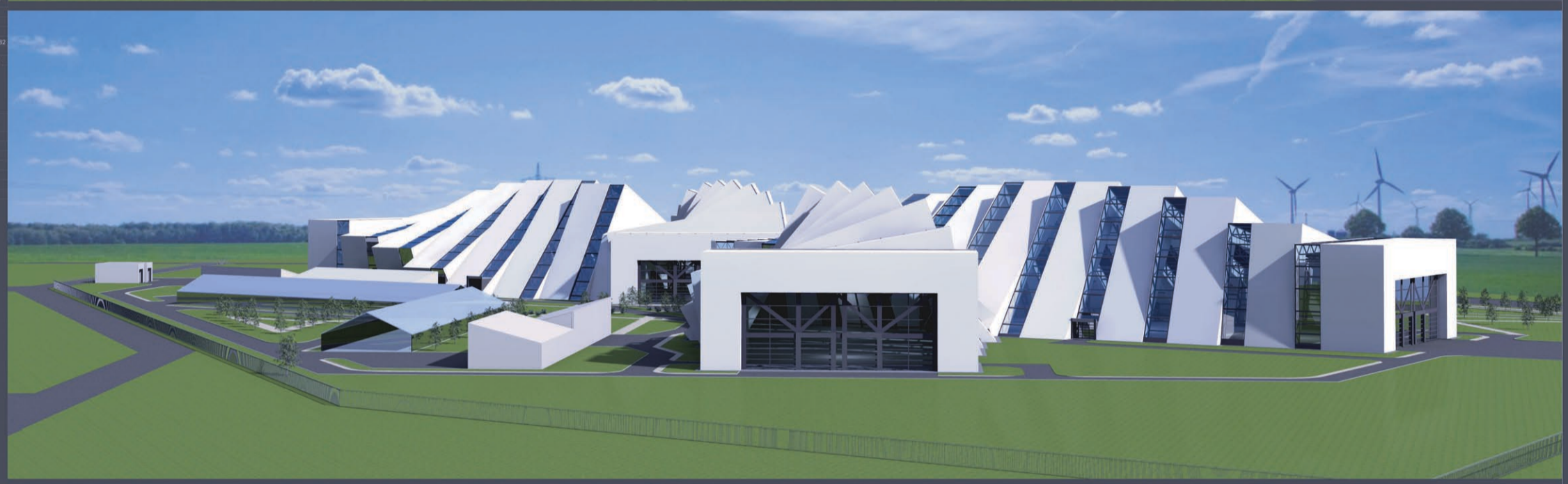
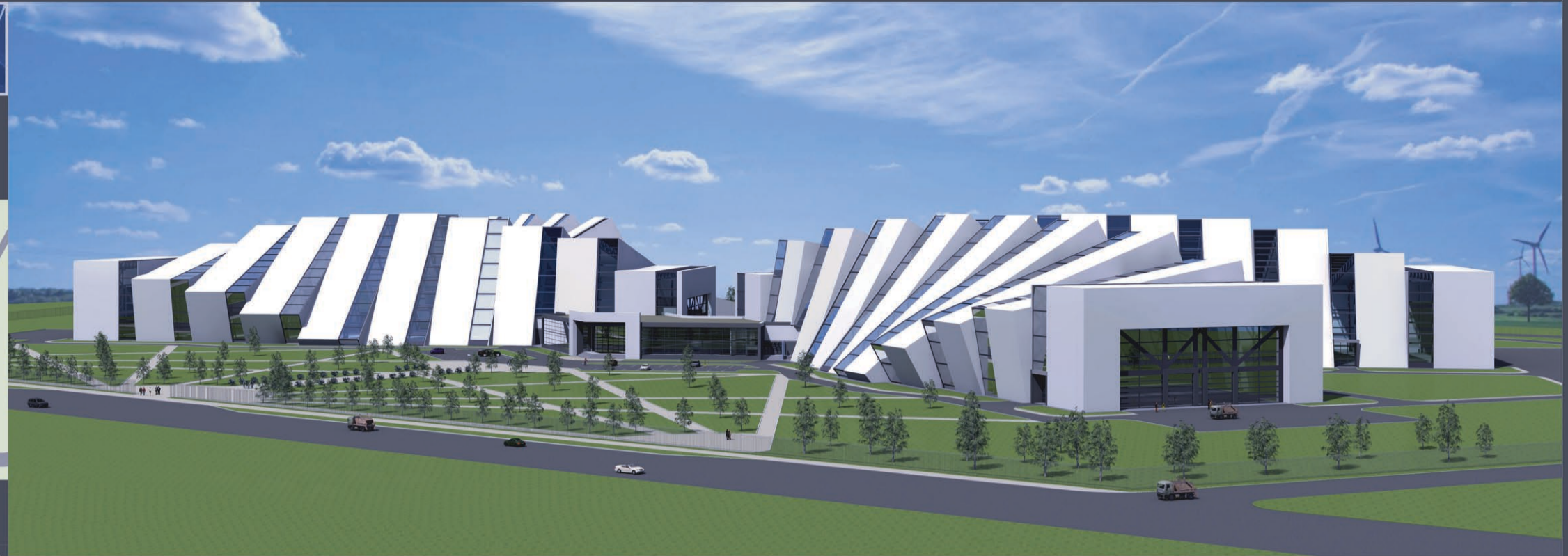


ГЕНЕРАЛЬНЫЙ ПЛАН М 1:1000

ЭКСПЛИКАЦИЯ ЗДАНИЙ СООРУЖЕНИЙ		ТЭП мусороперерабатывающего завода	
№ п/п	Наименование	№ п/п	Наименование
1	Мусороперерабатывающий завод (МПЗ) на 300 тонн	1	Общая площадь
2	Парковка	2	Площадь участка
3	Северная административная зона	3	Площадь эскортной
4	Остатки	4	Площадь озеленения
5	Административный корпус тепличного комплекса	5	Коридоры обслуживания
6	Теплица	6	Площадь тепличного комплекса
7	Складские сооружения тепличного комплекса	7	Площадь тепличного комплекса
8	Складские сооружения МПЗ	8	Площадь тепличного комплекса
9	Административные сооружения	9	Площадь тепличного комплекса
10	Здания извоза комб. и кузовов	10	Площадь тепличного комплекса
11	Ливневая канализация	11	Площадь тепличного комплекса
12	Канализационно-проточный пункт	12	Площадь тепличного комплекса
13	Площадь ТСО	13	Площадь тепличного комплекса



СУЩЕСТВУЮЩАЯ СИТУАЦИЯ



ПЕРСПЕКТИВА РАЗВИТИЯ



Уничтожение мусора, проявляющего в результате бытовой и хозяйственной деятельности человека, считается одной из главных задач, которые приходится решать муниципальным службам городов. Ее острота будет сохраняться постоянно в связи с продолжающимся ростом населения и увеличением количества мусора, приходящегося на одного жителя. В индустриальных странах уничтожение мусора производится на специальных мусоросжигающих и мусороперерабатывающих заводах. Задача дипломного проекта заключается в разработке архитектурного проекта мусоросжигающего завода мощностью 300 тыс. м³ в год соответствующего современным функционально-техническим и экологическим требованиям, обеспечивающего безопасные и комфортные условия труда, отличающегося художественными выразительными достоинствами, для достижения которых должны быть широко использованы выразительные возможности современных конструкций и материалов.

Разработке подлежат генеральный план, функционально-планировочное и объемно-пространственное построение завода, главного и административно-бытового корпусов.

На 2012 год в России:
 - на 1 человека приходится 330 кг. в год (все население 473 тыс. тонн в год),
 - около 15 000 объектов ТБО (твердых бытовых отходов) (75% - свалки),
 - переработка 5-7%.

Мусоросортировочный комплекс предназначен для выполнения следующих работ:
 - прием, сортировка и переработка твердых бытовых отходов (ТБО);
 - комплектация сырьевой продукции, находящейся на складе и ее отправление заказчику;
 - размещение автотранспорта, доставляющего ТБО и сырьевую продукцию, на период необходимых процедур по оформлению документации на прием груза.

Генеральный план
 Здание мусороперерабатывающего завода располагается в восточной части города Сургут, на территории Сургутского межмуниципального комплексного полигона.

Проектом предусматривается прокладка новой дороги, удобных проездов к центру. Организация парковок, тротуаров, скверов, зон для прогулок.

Площадка МПЗ удобно расположена по отношению к грузовым транспортным магистралям города. Транспортная система МПЗ не выходит на магистраль города и не мешает движению на Восточно-объездной дороге.

Предусматриваются проезды и полосы пригодные для проезда пожарных автомобилей вокруг всего комплекса.

Объемно-планировочное решение.
 Объемно-планировочное решение мусороперерабатывающего завода включает в себя разновысотные производственные корпуса и двухэтажное здание АБК, соединенные между собой, для технологического процесса.

Поиск образа отталкивался от символа переработки, механизма измельчения - барабанного грохота, что привело к скручиванию и дало формообразование по принципу шнека.

МПЗ имеет четыре цеха соединенных попарно и объединенных в АБК. В плане получается 2 цеха соединенных в V-образную форму и ассиметричны по АБК. В объеме цехи перекрыты квадратными рамами, каждая из которых наклонена на 10 градусов.



ПОИСК ОБРАЗА



ФАСАД Г/А-В/А М 1:400



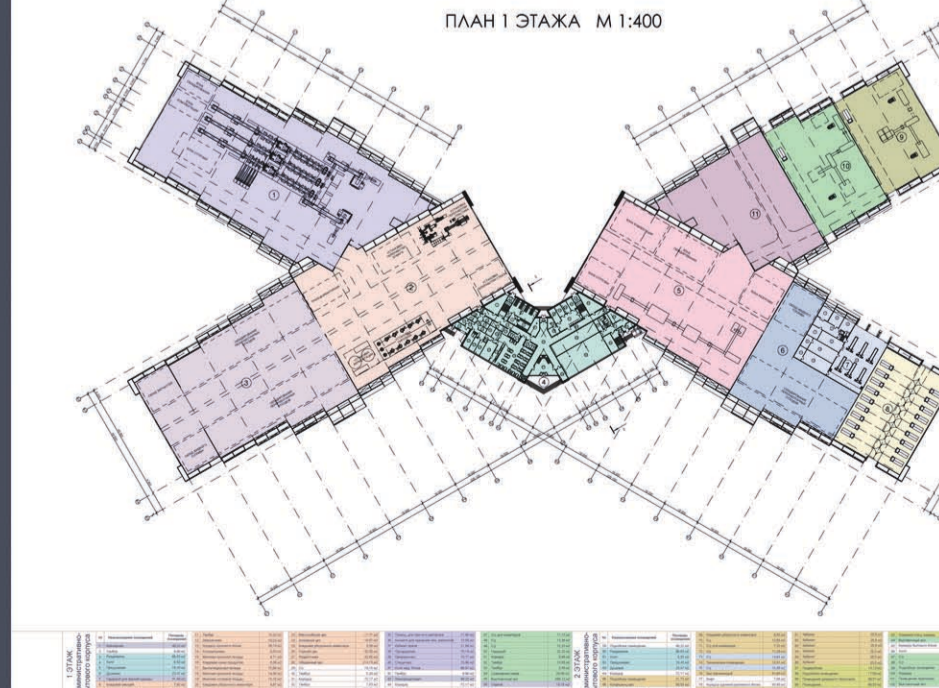
ФАСАД Б/К-Г/А М 1:400



ФАСАД Б/А-Г/А М 1:400



ПЛАН 1 ЭТАЖА М 1:400



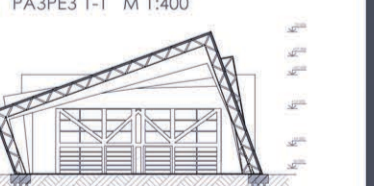
ПЛАН 1 ЭТАЖА М 1:200



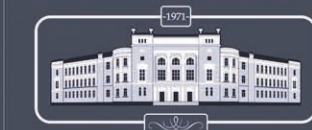
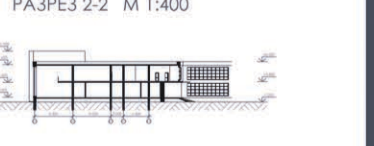
ПЛАН 2 ЭТАЖА М 1:200



РАЗРЕЗ 1-1 М 1:400



РАЗРЕЗ 2-2 М 1:400



ФГБОУ ВПО
 «Тюменский государственный архитектурно-строительный университет»

Кафедра архитектуры и дизайна

Дипломный руководитель: доц. Панфилов Владимир Николаевич

Архитектор:
 Макаров Наталья Владимировна
 тел.: 8-919-944-32-97
 e-mail: archi.mak89@gmail.com

