

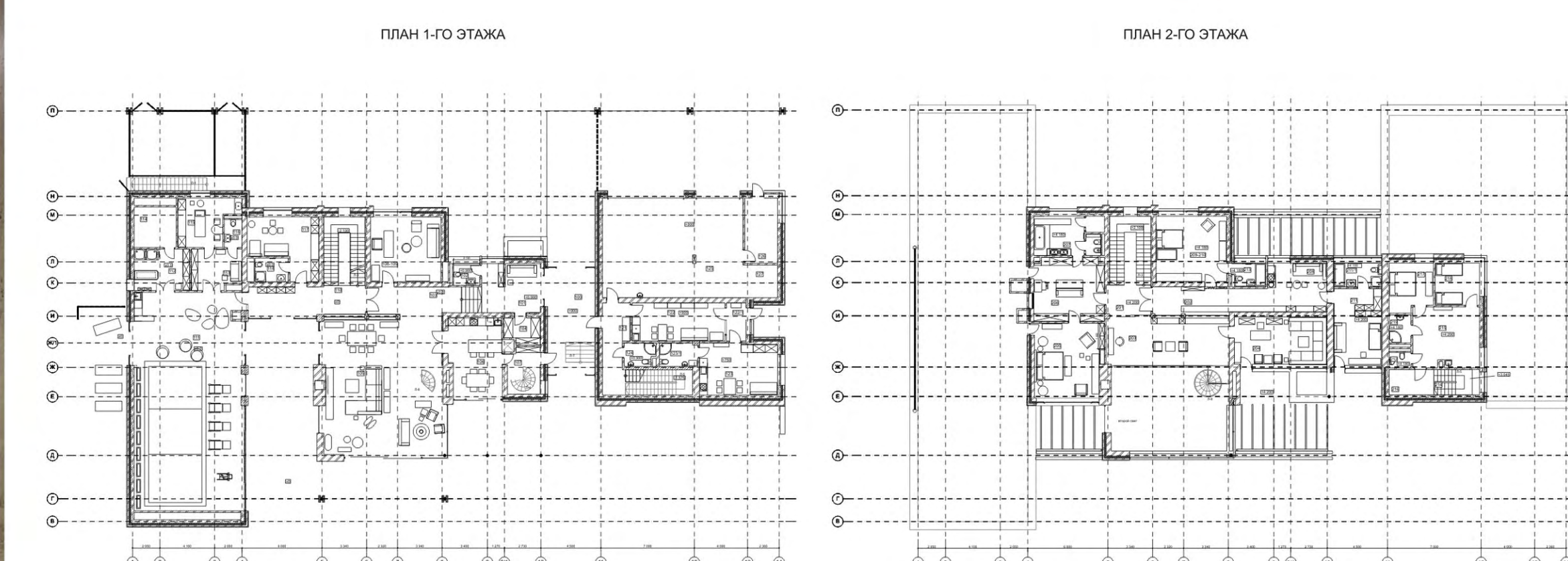
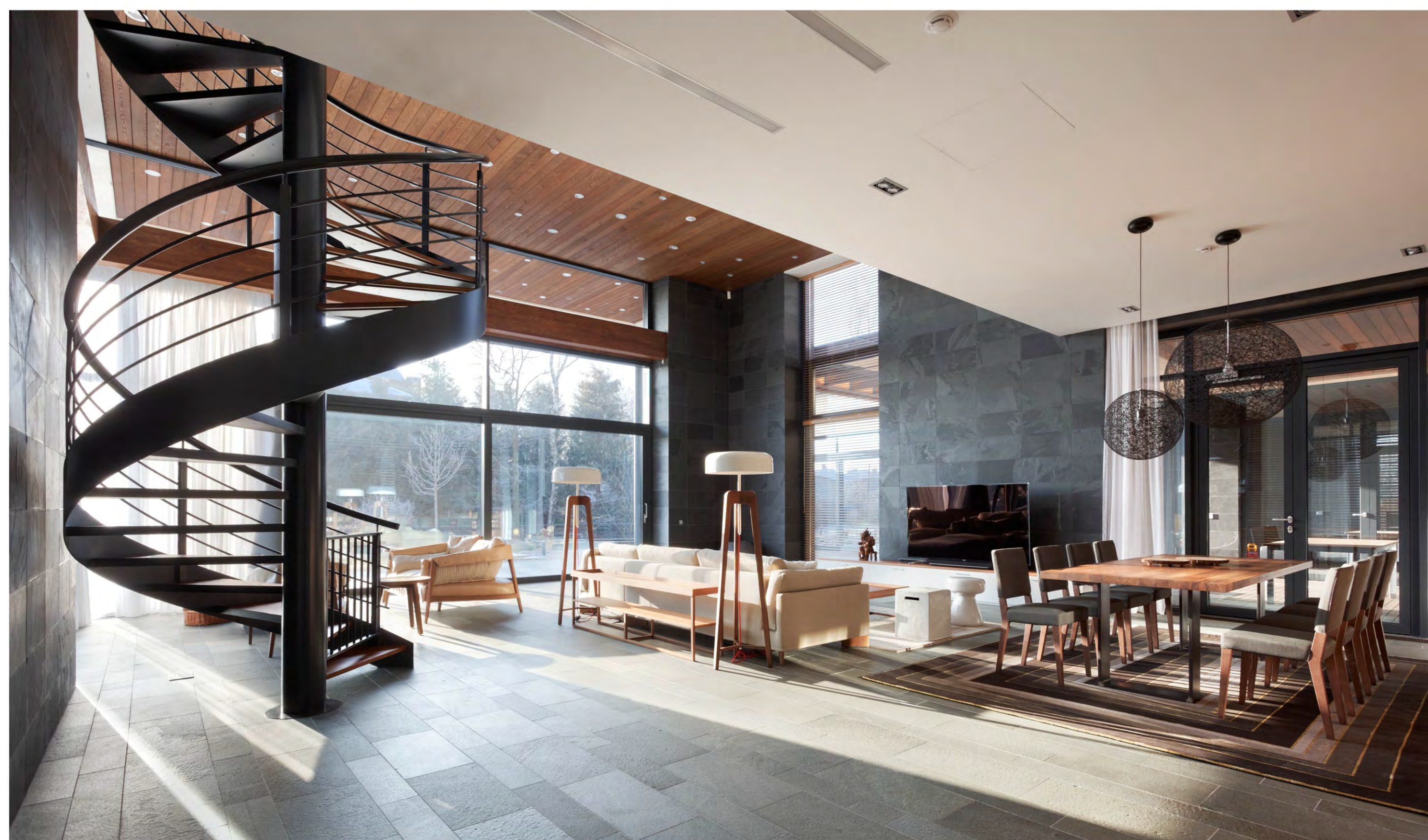
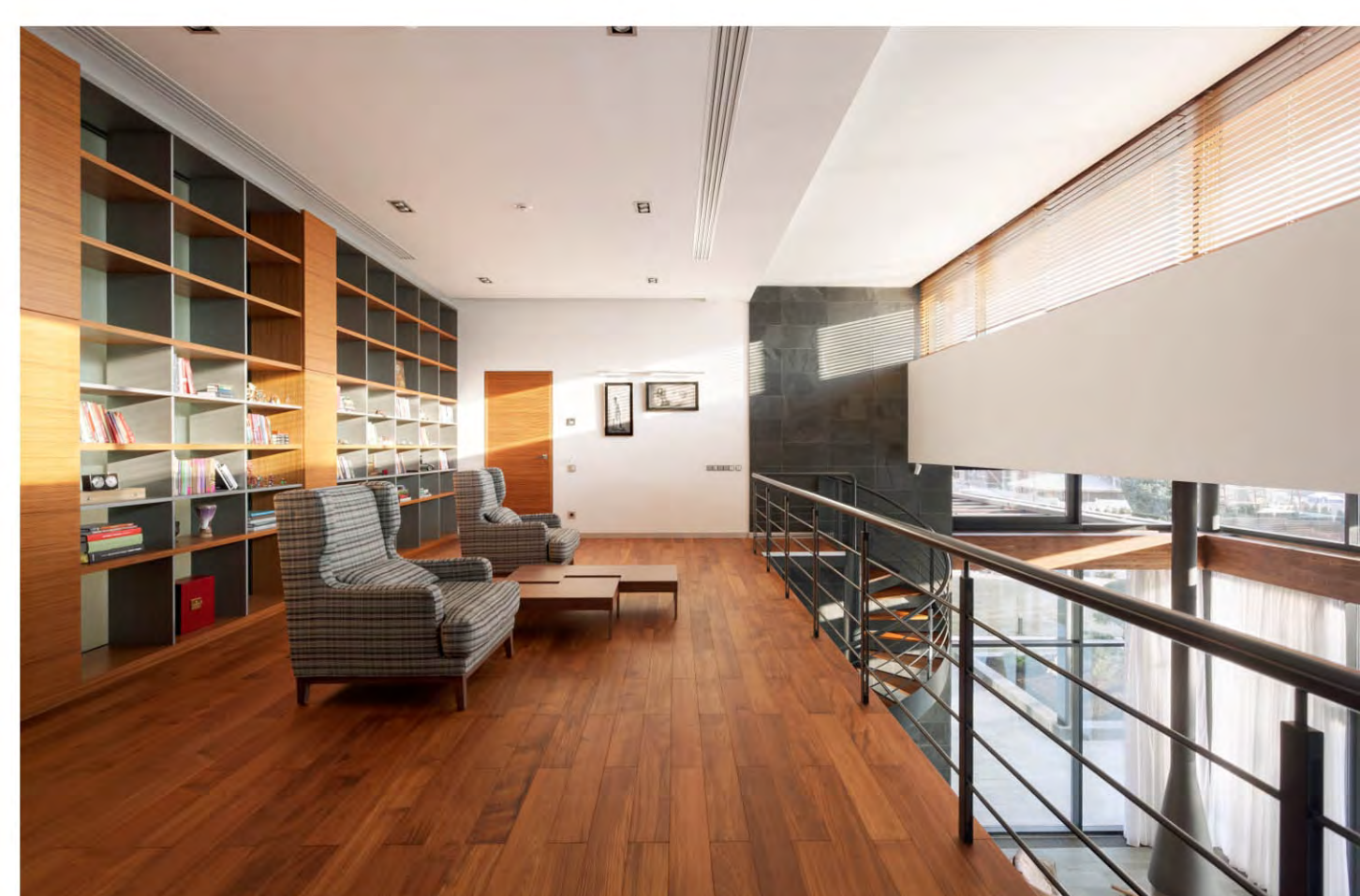
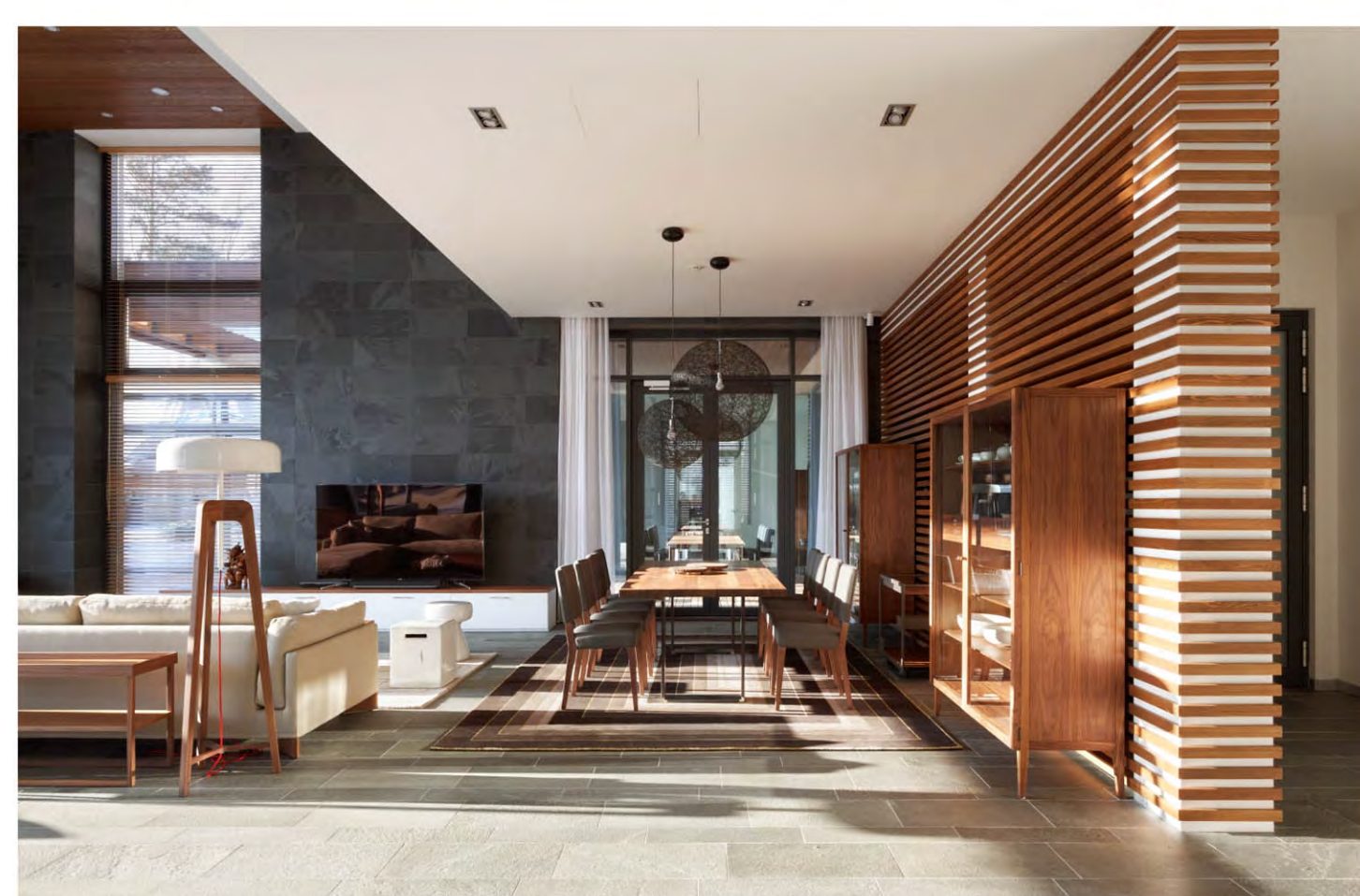


Индивидуальный жилой дом "Hampton House"

Автор проекта дома: Роман Леонидов

Архитектор: Ольга Сандакова

Автор интерьера: Елена Волгина (Архитектурное бюро "Шаболовка")



В живописном подмосковном поселке архитектор Роман Леонидов и дизайнер Елена Волгина построили изысканный дом, в архитектуре которого присутствуют черты конструктивизма, а в интерьере главенствуют мотивы 50-х 70-х годов. Первый этаж дома отведен под общественные помещения, на втором размещены спальни хозяев и детские комнаты, кабинет, игровая комната и библиотека на антресольном этаже гостиной. Смещение главного входа относительно центральной оси позволило сделать центром всей композиции просторную двухэтажную гостиную. Вертикально, связывающей между собой все этажи дома, включая цокольный, где расположен домашний кинотеатр, спальни и вторая гостиная, выполненная в стиле лофт, является центральная лестница, расположенная сразу за гостиной. Для того, чтобы обособить лестничный холл, но не превращать его в глухой короб, дизайнер решила использовать стеклянные перегородки, на которые были смонтированы балки из массива натурального дерева под «Тик», тем самым обеспечена перекладка естественного освещения в смежные помещения. Деревянная рейка горизонтально смонтированная по стенам создает ритм в отделке помещений, и перекладывается с защитной фаской горизонтальным планком.

Особого упоминания заслуживает камин, притягивающий к себе взоры из любого угла гостиной. Его остроязычная профильная форма не препятствует обзору прекрасного вида на ландшафт участка. Насыщенный графитовой оттенком натурального камня перекликающийся с цветом – одно из самых контрастных цветовых пятен в пространстве гостиной, соприкасаясь с ним могут лишь некоторые предметы мебели, в частности, журнальный столик и за диванные консоли, роскошный стол из массива в оттенках натурального дерева тик и бамбуковые кожаные кресла у камня. И это сознательное решение архитекторов – дом, в архитектуре которого преобладают холодные тона и контрастные по тону, интриги обволакивает прохладой и сдержанностью своей палитры.