



ОБЩЕСТВО С ОГРАНИЧЕННОЙ ОТВЕТСТВЕННОСТЬЮ "ГенинжПроект"
 ИНН 5406253690; р/с 4070281000000007487 в Новосибирском филиале ОАО Банка «ФК Открытие»
 г. Новосибирск, БИК 045004839, к/с 30101810550040000839 в ГРКЦ г. Новосибирск ГУ ЦБ РФ по НСО
 Россия, 630132, г. Новосибирск, ул. Челюскинцев, 30/2
 Тел./факс: (383) 201-46-55/57
 E-mail: akbgip@inbox.ru



МУЗЕЙ ИМЕНИ ТРИЖДЫ ГЕРОЯ СОВЕТСКОГО СОЮЗА А.И. ПОКРЫШКИНА



Музей Покрышкина: проект, оживляющий легенды

Создание музея должно стать широкой общественной акцией, как символ сохранения исторической памяти и знак благодарности прежним поколениям новосибирцев.

Введение

Авиация в Новосибирске началась более 100 лет назад. Исторические события, производство и испытания самолетов, судьбы легендарных летчиков стали яркими страницами в судьбе нашего города. Новый музей - это масштабное современное здание с экспозицией, созданными с учетом новейших музейных технологий. Предлагаемый формат организации внутренних помещений музея позволит создать высокотехнологичные выставочные экспозиции и сформировать пространство для проведения различных публичных мероприятий.

Миссия музея

- сохранение и актуализация исторического материала о развитии авиации в Новосибирске и памяти трижды Героя Советского Союза, маршала авиации, почетного жителя города Новосибирска А.И. Покрышкина;
- формирование коллективной идентичности новосибирцев на основе локального культурного наследия;
- создание историко-культурного центра интеллектуального досуга и патриотического воспитания граждан.

Характеристика здания музея

Музей расположен в парковой зоне ПК и О км. Кирова, на пересечении двух крупных магистралей города (ул. Широкая и ул. Станиславского), главным фасадом ориентирован на площадь Труда.

При проектировании музейного здания был сделан акцент на создание пространства, привлекательного для посетителей. Архитектурная задняя трактуется как инструмент общения с посетителями. Еще до попадания внутрь экстерьер архитектурного сооружения и прилегающая территория задают параметры восприятия, алгоритмы поведения в музейном пространстве, погружают посетителя в мир культуры.

Здание имеет три этажа с увеличивающимся объемом и школьный этаж (входная группа). Атриум, объединяющий два этажа - пространственное ядро здания. Третий этаж здания отделен от атриума светопрозрачным перекрытием. Над помещениями 3-го этажа расположен светопрозрачный купол. Атриумное пространство поднимается на высоту с 1 по 2 этажи. Начиная со второго этажа стены вывешиваются на консольном монтажном перекрытии выступающем на 3,0 м от наружной грани стен. По контуру здания расположена выдвоя галерея с выходом из зала экспозиций.

Главный композиционный прием в оформлении фасадов здания основан на сочетании контрастных по фактуре геометрических плоскостей, создающих впечатление динамичного поступательного развития снизу вверх. Данный прием ориентирован на восприятие здания с высоты человеческого роста, главной отличительной чертой которого является индивидуальность каждого перспективного вида, открывающегося с любой из сторон. Сочетание массивных, геометрически простых объемов, продиктованных объемно-планировочным решением и стилизованной функционального назначения здания, отсутствие лишней пластики на фасадах, и стали основополагающим обоснованием к применению данного композиционного приема. Оригинальное здание музея станет гордостью и новым символом для Новосибирска.

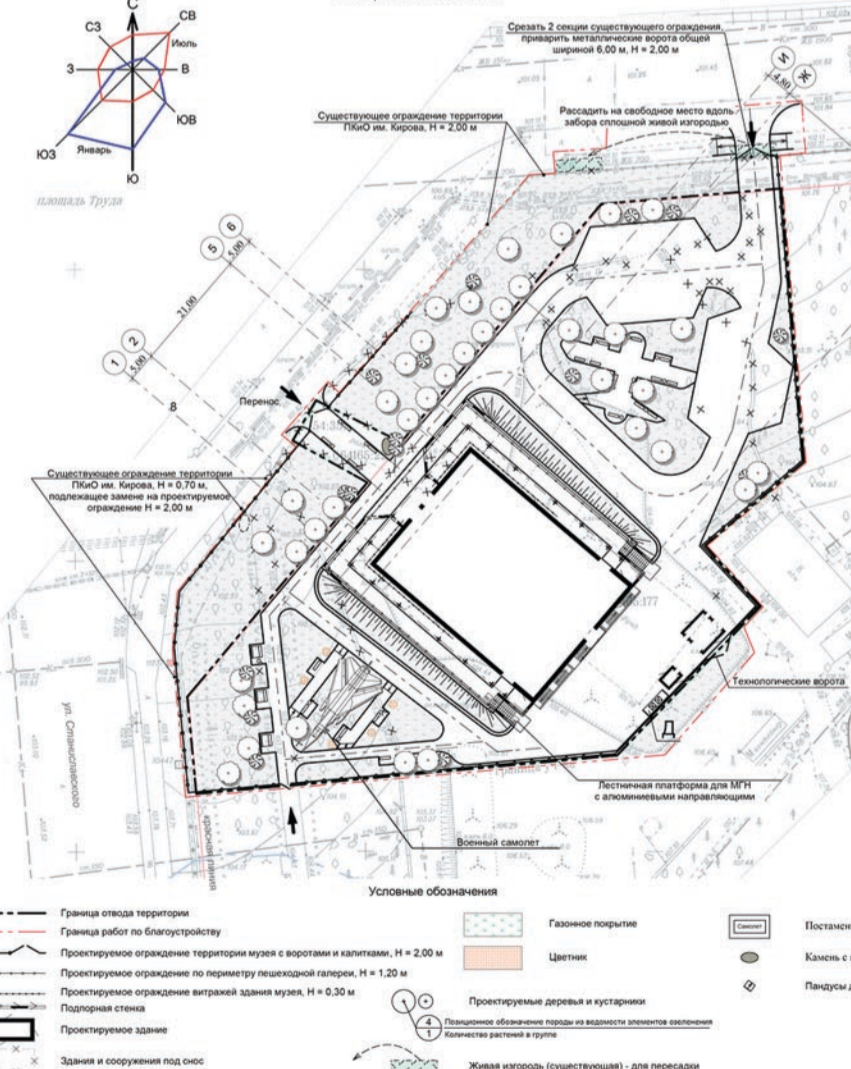
Одновременно в музее могут находиться 200 посетителей.

Общая площадь здания - 4700 кв. м.
 Экспозиционная площадь - 3112 кв. м

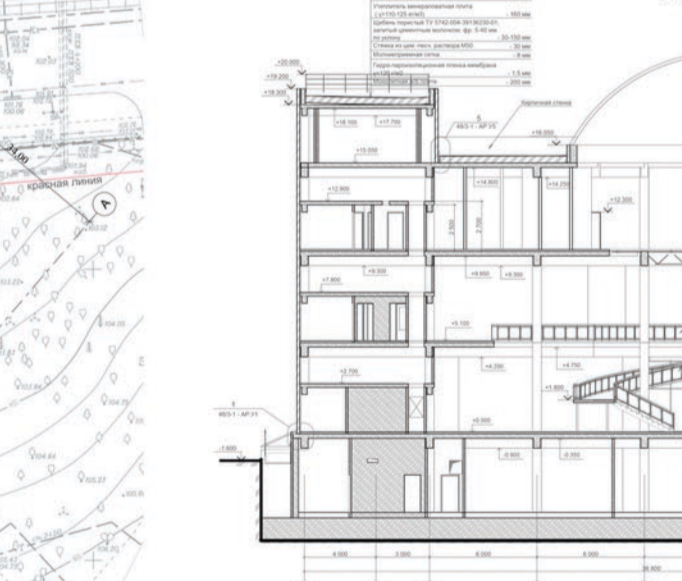
Авторский коллектив:
 1. Киряшова Г.А. - архитектор
 2. Перминова Е.С. - вед. архитектор
 3. Ильяхова Е.С. - архитектор



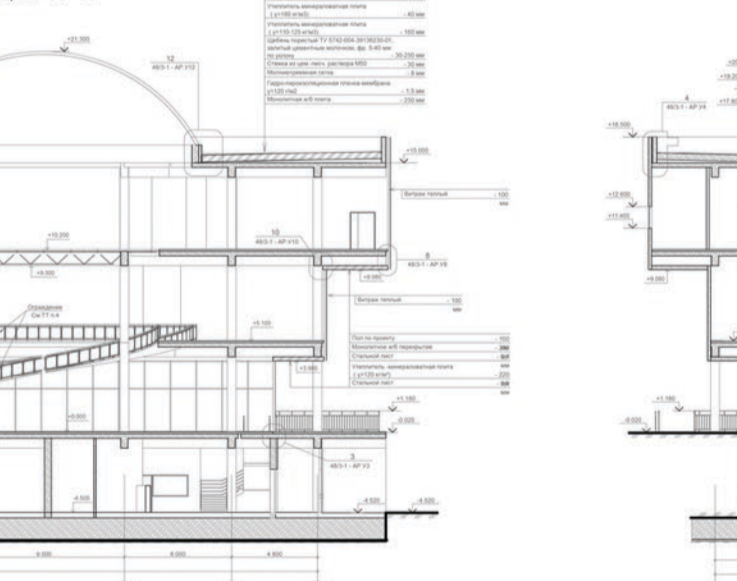
Генеральный план



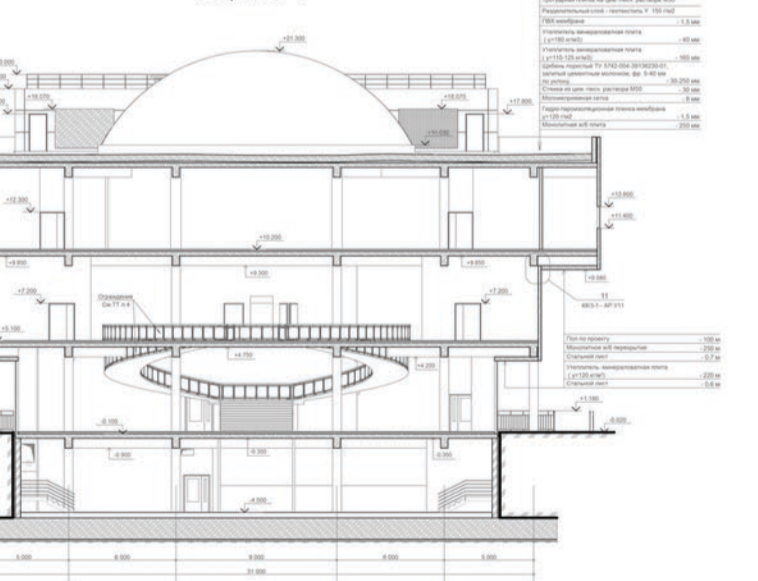
Разрез А-И



Разрез 6-1



План школьного этажа



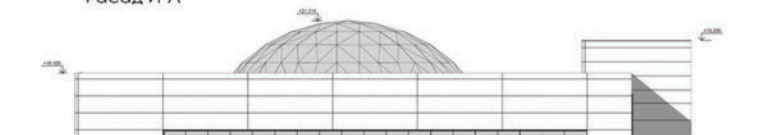
План 1 этажа



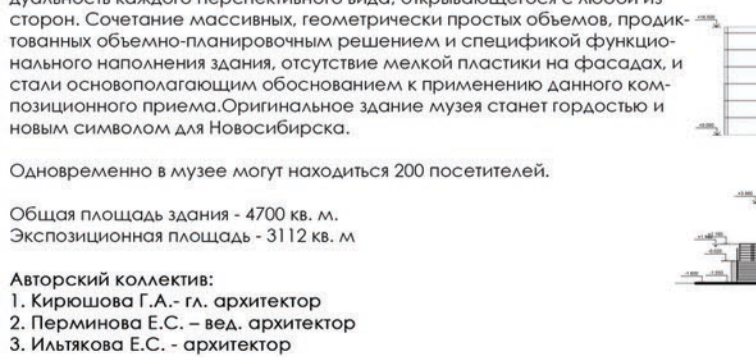
План 2 этажа



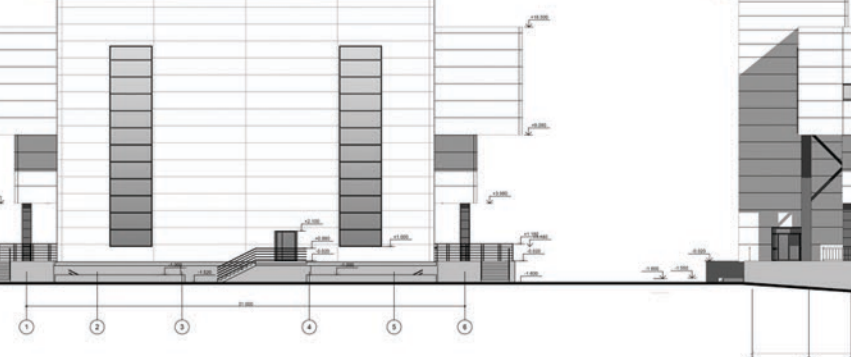
План 3 этажа



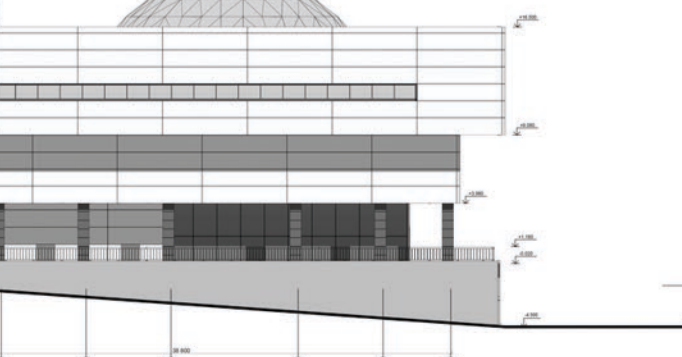
Фасад 1-6



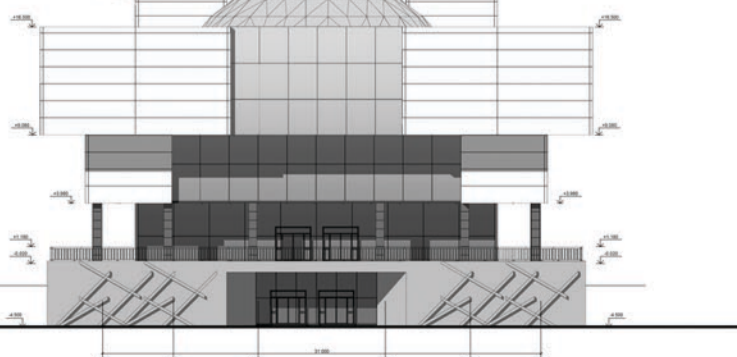
Фасад А-И



Фасад 6-1



Фасад И-А



Фасад И-А

