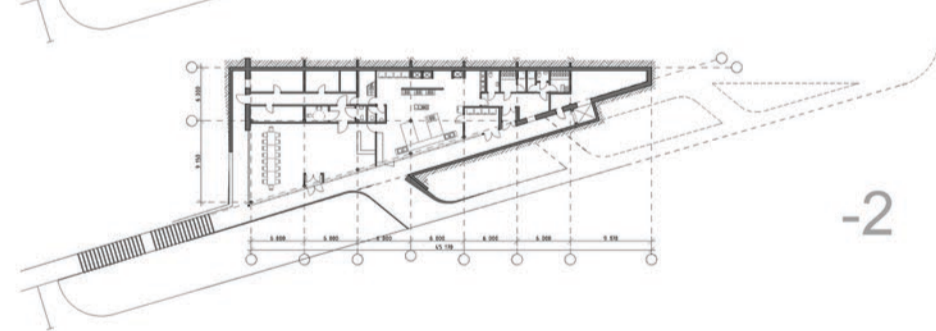
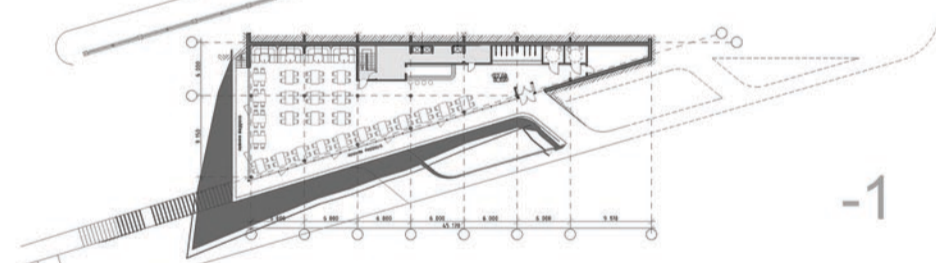
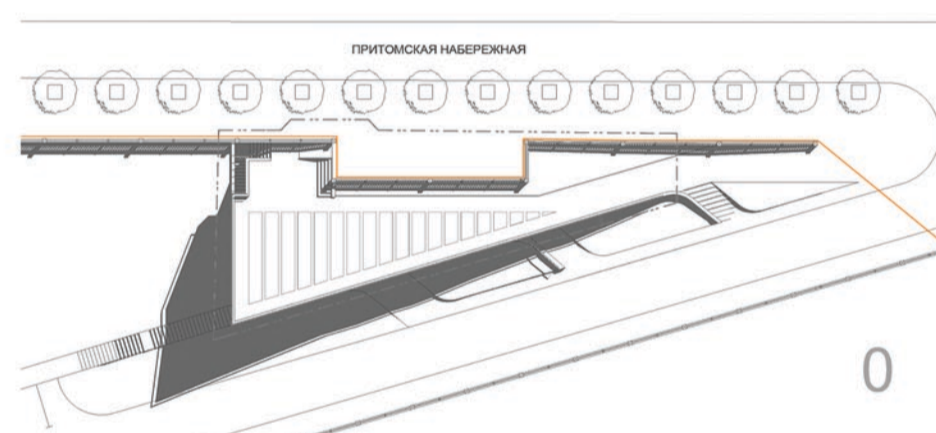
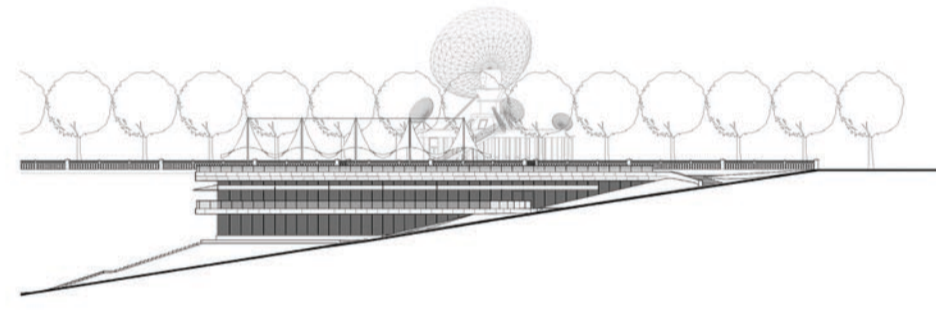
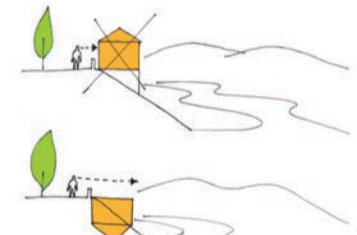


Месторасположение ресторана очень ответственное - Набережная р.Томи, любимое место прогулок горожан. Отсюда открывается замечательный вид на реку, на панораму города и на противоположный скалистый берег с сосновым бором. С 2013 г. Притомская набережная является зоной охраны объектов культурного наследия г. Кемерово. Участок, выделенный под строительство, непосредственно граничит с объектом охраны. Появление любого нового строения в привычном любимом месте, где весь архитектурный сценарий знаком до мелочей, всегда вызывает отторжение. Поэтому основной задачей ставилось гармонично вписать довольно большой объект в архитектуру набережной, минимально вторгаясь в её объёмно-пространственное решение. Здание должно влиться в сложившуюся архитектурную среду набережной, стать её гармоничным продолжением.



РЕСТОРАН НА ПРИТОМСКОЙ НАБЕРЕЖНОЙ

г. Кемерово, ул. Притомская набережная, северо-восточнее строения №15



Проектируемый объект расположен на сложном участке с крутым рельефом в месте пересечения двух улиц - Верхней и Нижней Притомской набережных. Улицы сходятся, образуя вытянутый острый треугольник, и объёмно-пространственное решение здания учитывает и подчёркивает градостроительную индивидуальность участка.

Объём ресторана расположен ниже уровня пешеходной набережной и не заслоняет собой вид с неё. Здание встроено в крутой рельеф склона. Кровля здания, выходящая чуть ниже уровня набережной, представляет собой смотровую площадку с элементами озеленения и малыми архитектурными формами, на которой в тёплое время года располагается летнее кафе.

Для большего вливания объекта в исторический контекст, в отделке предусмотрено использование гранитных плит, идентичных граниту набережной.

Общая площадь здания — 810 кв.м.

