

## АДМИНИСТРАТИВНО-ВЫСТАВОЧНЫЙ КОМПЛЕКС «PITERRA»

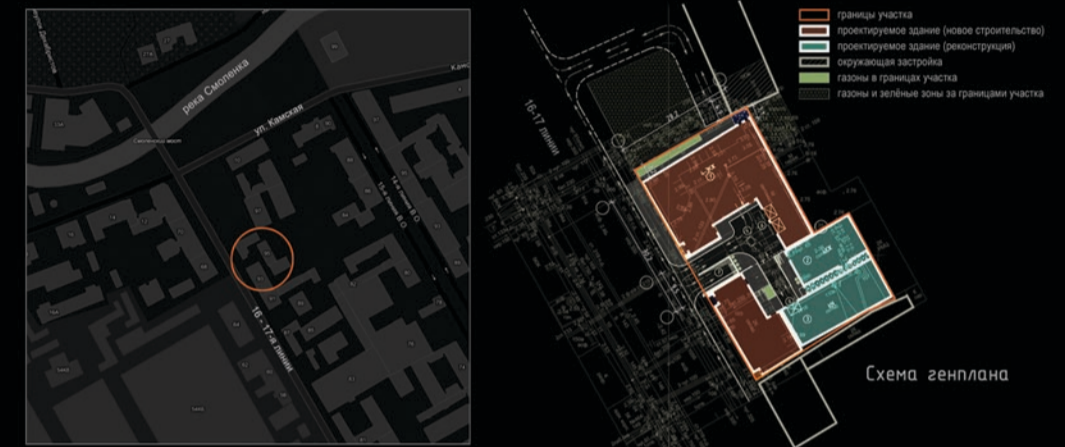
Санкт-Петербург; 16-я линия В.О., дом 96

Участок проектирования расположен в центральной исторической части города. На участке находятся два объекта капитального строительства: одноэтажный склад и четырёхэтажное административное здание, а так же ряд временных сооружений. Проект реконструкции участка предусматривает снос временных сооружений и строительство трех-четырёхэтажного здания с крытой полузаглубленной парковкой, а также реконструкцию существующих корпусов. Въезд на участок предусмотрен с 16-ой линии, откуда можно спуститься в крытый паркинг или подняться на полуровня во внутренний двор, расположенный на кровле паркинга.

Проектируемое здание состоит из двух корпусов. Один корпус - административно-выставочное здание компании «PITERRA», на первых трёх уровнях которого размещены выставочные площадки, а на верхнем этаже - административные помещения. Второй корпус включает кафе на 50 посадочных мест на 1 этаже и апартаменты на трёх верхних этажах здания.

Главным фасадом комплекс выходит на 16-ю линию, формируя уличный фронт. Общая высота от уровня тротуара до верха карниза составляет 19,5 м, что соответствует высоте карниза исторических зданий, формирующих фронт застройки по 17-ой линии. Корпуса в общей структуре образуют периметральную застройку участка с внутренним двором «колодецем». Фасады имеют простой, легко читаемый алгоритм построения, по сути - это реплика исторической стилистики, но с применением современных деталей. В отделке фасадов предусмотрено классическое сочетание натуральных отделочных материалов: красный «сосаренный» кирпич и патинированная медь. Кровля здания эксплуатируемая с устройством экстенсивного озеленения.

Общая площадь комплекса 4840 кв.м.



Главный фасад



Поперечный разрез



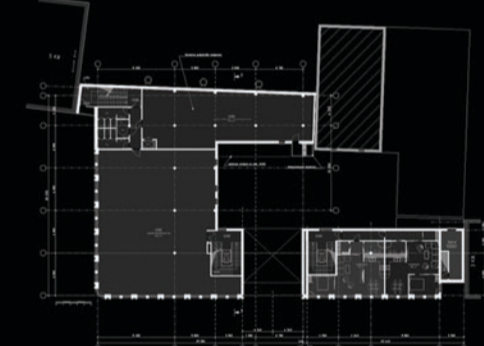
План цокольного этажа



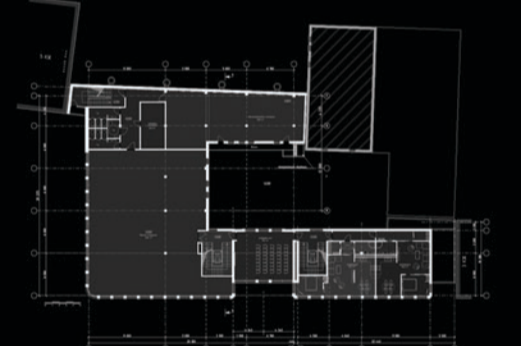
План 1 этажа



План 2 этажа



План 3 этажа



План 4 этажа



План кровли

