

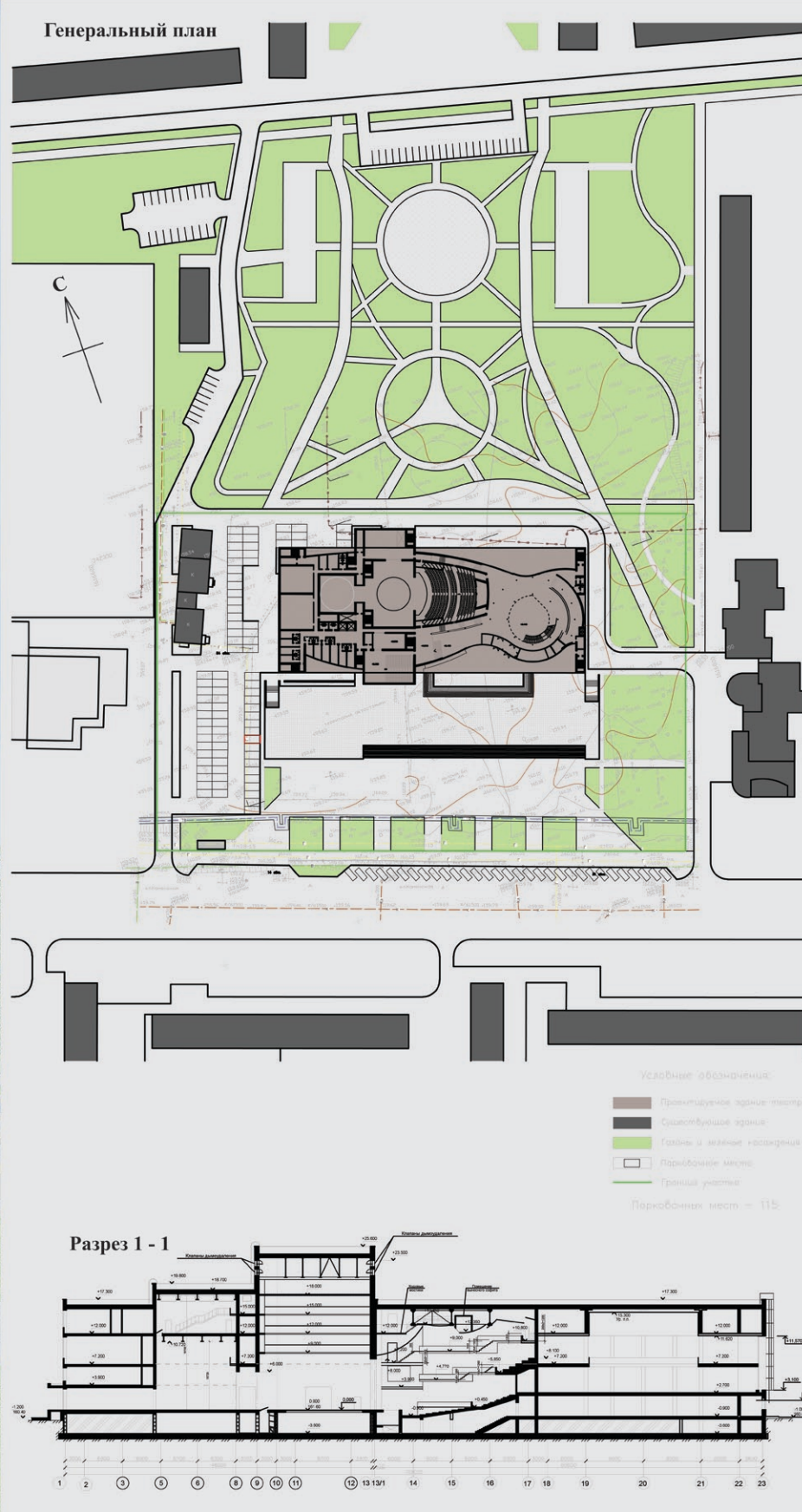


# ТЕАТР ДРАМЫ в г. Каменск - Уральский Свердловской области

ГЕНЕРАЛЬНАЯ ПРОЕКТНАЯ ОРГАНИЗАЦИЯ ООО "АМТ" г.БИЙСК, г.НОВОСИБИРСК

Директор:  
Тоскин Е.Г.

Авторский коллектив:  
Руководитель коллектива-Тоскин Е.Г.  
Архитектор - Ермакова О.В.  
Архитектор - Панчев М.В.  
Архитектор - Рагино Н.А.

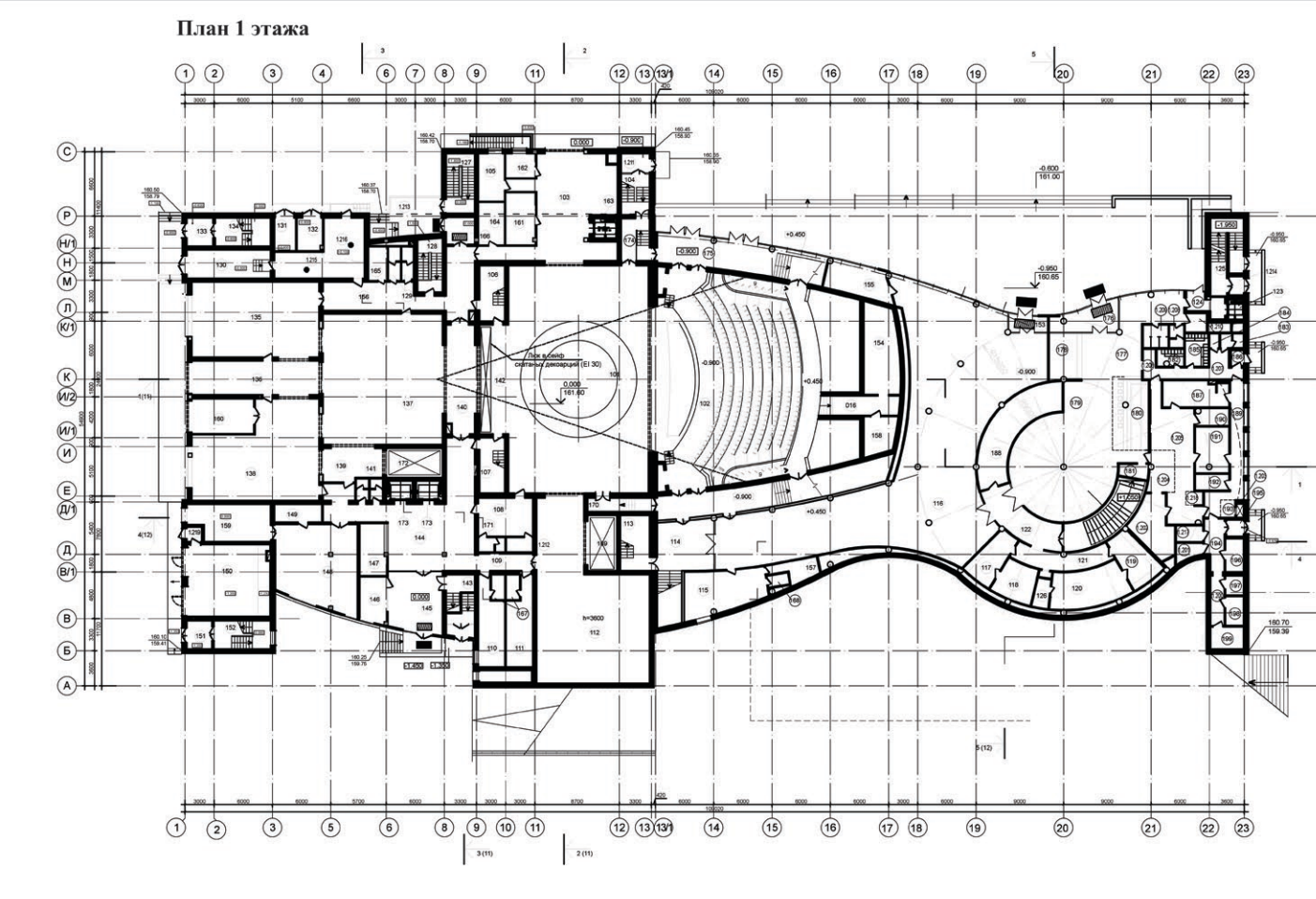


Земельный участок, отведенный под строительство театра, расположен на одной из главных городских магистралей, улице Каменской, на свободном от застройки месте. Участок окружен зданиями постройки 70х-90х годов XX века, задающими крупный масштаб территории.

Здание театра расположено вдоль ул. Каменской, с целью "уравнять" своей массой значительный перепад в застройке. Кроме масштабного градостроительного контекста в поиску линейного решения проект и необходимость формирования театральной площадки перед зданием. В рамках предоставленных границ участка, здание максимально отодвинуто от улицы Каменской. Такое решение позволяет оставить достаточно для формирования театральной площадки свободное пространство. Так же перед театром предусмотрено размещение парковочного личного транспорта посетителей театра, пешеходной зоны и стоянок для экскурсионных автобусов.

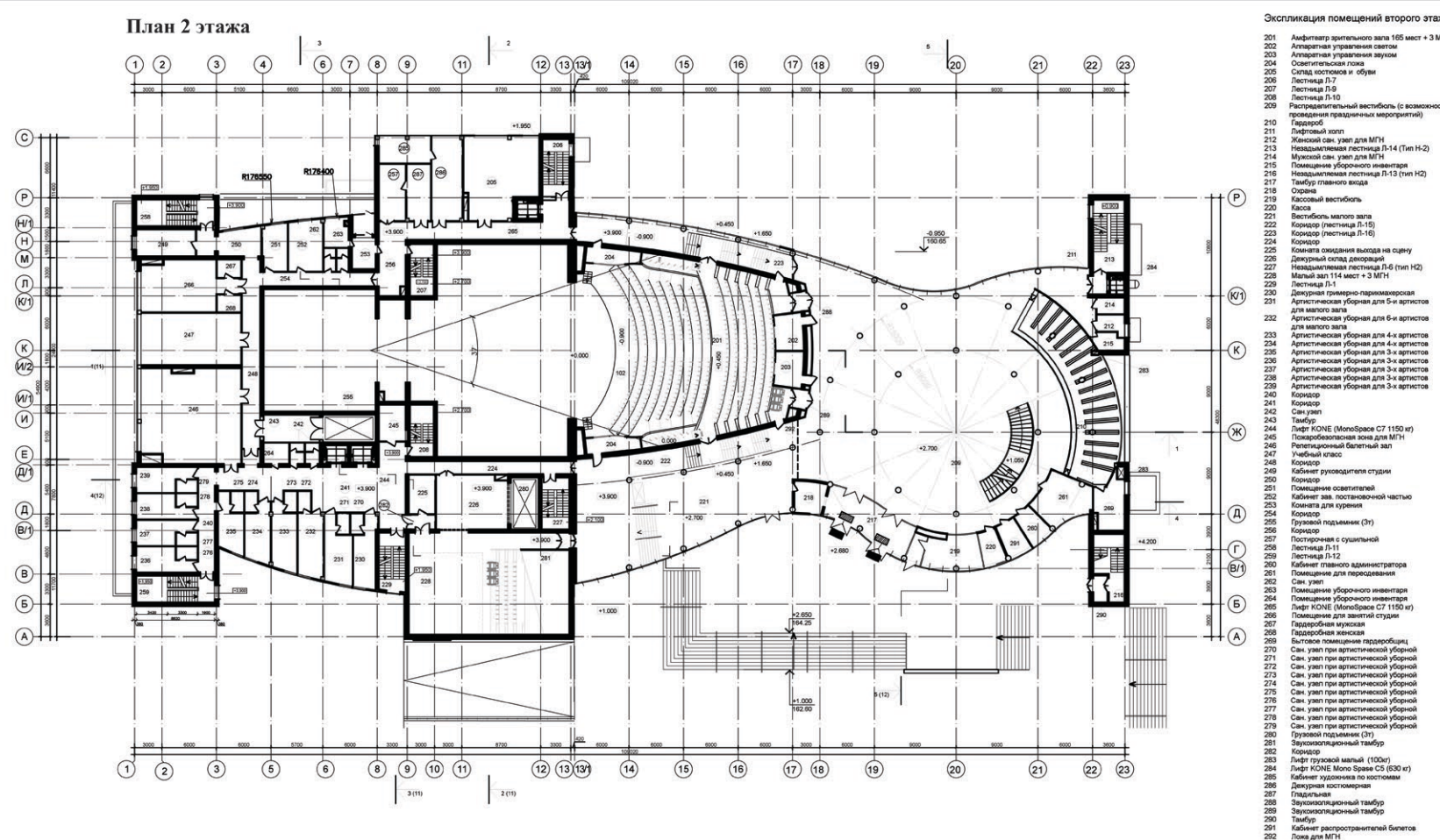
Протяженные главный и задний фасады здания практически равнозначны по архитектурной стилистике и масштабу. Это продиктовано тем, что обратная сторона театра выходит на законсервированную в генеральном плане города бульвар, замыкая его. Тем самым здание театра продолжает формировать и организовывать рекреационную линейную зону. Обширные зрительские фойе второго и третьего этажа обращены стенными фасадами на театральную площадку и бульвар. Здание воспринимается посетителями не как барьер, но как часть общей картины, окружающей среды.

Равнозначность фасадов здания театра со стороны бульвара и со стороны улицы Каменской повлияла на решение организовать входы в здание с двух противоположных сторон. С Каменской организован вход в основные помещения театра, на 2 этаж. Сначала зритель поднимается по архитектурной лестнице на обширный террас, затем попадает на крыльцо главного входа, а далее в главный двухуровневый холл с видом в парк. Со стороны бульвара посетители имеют возможность попасть в эскалатор первого этажа театра где могут посетить кафе либо сувенирные выставки или инсталляции музея театра) и в театральное кафе непосредственно с отметки земли, что логически развивает рекреационное пространство парка внутри здания.



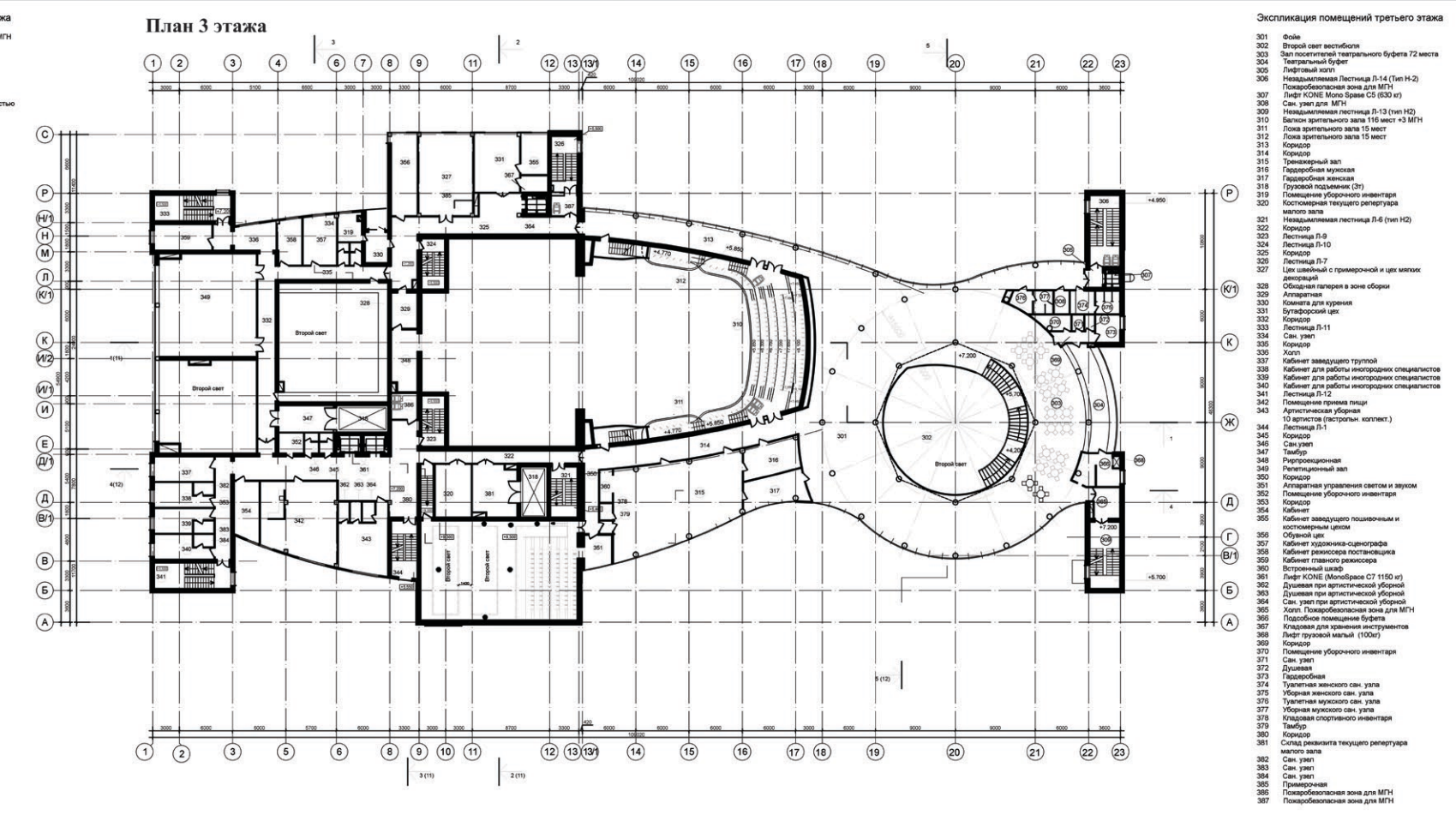
Описание помещений первого этажа

101	Сан. узлы
102	Лифты
103	Лифты
104	Лифты
105	Лифты
106	Лифты
107	Лифты
108	Лифты
109	Лифты
110	Лифты
111	Лифты
112	Лифты
113	Лифты
114	Лифты
115	Лифты
116	Лифты
117	Лифты
118	Лифты
119	Лифты
120	Лифты
121	Лифты
122	Лифты
123	Лифты
124	Лифты
125	Лифты
126	Лифты
127	Лифты
128	Лифты
129	Лифты
130	Лифты
131	Лифты
132	Лифты
133	Лифты
134	Лифты
135	Лифты
136	Лифты
137	Лифты
138	Лифты
139	Лифты
140	Лифты
141	Лифты
142	Лифты
143	Лифты
144	Лифты
145	Лифты
146	Лифты
147	Лифты
148	Лифты
149	Лифты
150	Лифты
151	Лифты
152	Лифты
153	Лифты
154	Лифты
155	Лифты
156	Лифты
157	Лифты
158	Лифты
159	Лифты
160	Лифты
161	Лифты
162	Лифты
163	Лифты
164	Лифты
165	Лифты
166	Лифты
167	Лифты
168	Лифты
169	Лифты
170	Лифты
171	Лифты
172	Лифты
173	Лифты
174	Лифты
175	Лифты
176	Лифты
177	Лифты
178	Лифты
179	Лифты
180	Лифты
181	Лифты
182	Лифты
183	Лифты
184	Лифты
185	Лифты
186	Лифты
187	Лифты
188	Лифты
189	Лифты
190	Лифты
191	Лифты
192	Лифты
193	Лифты
194	Лифты
195	Лифты
196	Лифты
197	Лифты
198	Лифты
199	Лифты
200	Лифты



Описание помещений второго этажа

201	Лифты
202	Лифты
203	Лифты
204	Лифты
205	Лифты
206	Лифты
207	Лифты
208	Лифты
209	Лифты
210	Лифты
211	Лифты
212	Лифты
213	Лифты
214	Лифты
215	Лифты
216	Лифты
217	Лифты
218	Лифты
219	Лифты
220	Лифты
221	Лифты
222	Лифты
223	Лифты
224	Лифты
225	Лифты
226	Лифты
227	Лифты
228	Лифты
229	Лифты
230	Лифты
231	Лифты
232	Лифты
233	Лифты
234	Лифты
235	Лифты
236	Лифты
237	Лифты
238	Лифты
239	Лифты
240	Лифты
241	Лифты
242	Лифты
243	Лифты
244	Лифты
245	Лифты
246	Лифты
247	Лифты
248	Лифты
249	Лифты
250	Лифты
251	Лифты
252	Лифты
253	Лифты
254	Лифты
255	Лифты
256	Лифты
257	Лифты
258	Лифты
259	Лифты
260	Лифты
261	Лифты
262	Лифты
263	Лифты
264	Лифты
265	Лифты
266	Лифты
267	Лифты
268	Лифты
269	Лифты
270	Лифты
271	Лифты
272	Лифты
273	Лифты
274	Лифты
275	Лифты
276	Лифты
277	Лифты
278	Лифты
279	Лифты
280	Лифты
281	Лифты
282	Лифты
283	Лифты
284	Лифты
285	Лифты
286	Лифты
287	Лифты
288	Лифты
289	Лифты
290	Лифты
291	Лифты
292	Лифты
293	Лифты
294	Лифты
295	Лифты
296	Лифты
297	Лифты
298	Лифты
299	Лифты
300	Лифты



Описание помещений третьего этажа

301	Лифты
302	Лифты
303	Лифты
304	Лифты
305	Лифты
306	Лифты
307	Лифты
308	Лифты
309	Лифты
310	Лифты
311	Лифты
312	Лифты
313	Лифты
314	Лифты
315	Лифты
316	Лифты
317	Лифты
318	Лифты
319	Лифты
320	Лифты
321	Лифты
322	Лифты
323	Лифты
324	Лифты
325	Лифты
326	Лифты
327	Лифты
328	Лифты
329	Лифты
330	Лифты
331	Лифты
332	Лифты
333	Лифты
334	Лифты
335	Лифты
336	Лифты
337	Лифты
338	Лифты
339	Лифты
340	Лифты
341	Лифты
342	Лифты
343	Лифты
344	Лифты
345	Лифты
346	Лифты
347	Лифты
348	Лифты
349	Лифты
350	Лифты
351	Лифты
352	Лифты
353	Лифты
354	Лифты
355	Лифты
356	Лифты
357	Лифты
358	Лифты
359	Лифты
360	Лифты