

Фото существующего состояния застройки со стороны ЛБИ



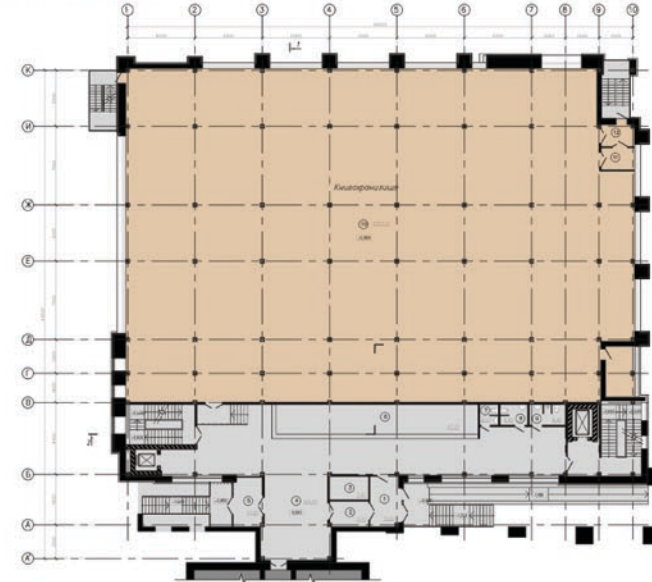
Пояснительная записка

Спортивный центр находится в Центральном районе г. Омска напротив стадиона "Динамо" и является пристройкой к зданию педагогического университета. Пристройка выполнена с северной стороны на свободной территории со сносом складских сооружений и инженерных сетей. Здание четырехэтажное, высота здания от уровня земли 19,5 м. На первом цокольном уровне размещаются открытые стоянки на 44 парковочных места. На втором уровне предусмотрено помещение книгохранилища редких и ценных книг ОмГПУ. На третьем этаже размещен фитнес-центр с пропускной способностью 80 человек в смену и зал силовой подготовки на 12 человек в смену. На четвертом этаже - универсальный игровой зал размером 45 x 27 м с пропускной способностью 64 человека в смену с местами для зрителей. Также на кровле предлагается выполнить открытую беговую дорожку. Основной вход выполнен со стороны ул. Интернациональной. Предусмотрен теплый переход из корпуса университета и вход со стороны общежития. Въезд на стоянку со стороны корпуса общежитий.

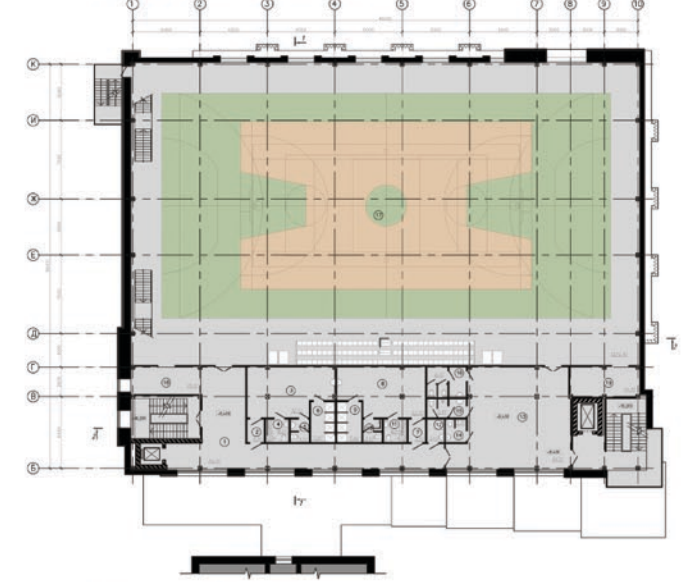
- Технико-экономические показатели**
1. Площадь застройки, 1950,70 кв.м
 2. Общая площадь здания 7617,40 кв.м
 3. Полезная площадь здания 6795,10 кв.м
 4. Расчетная площадь здания 5896,00 кв.м
 5. Строительный объем здания 39954,10 куб.м



План 1 этажа



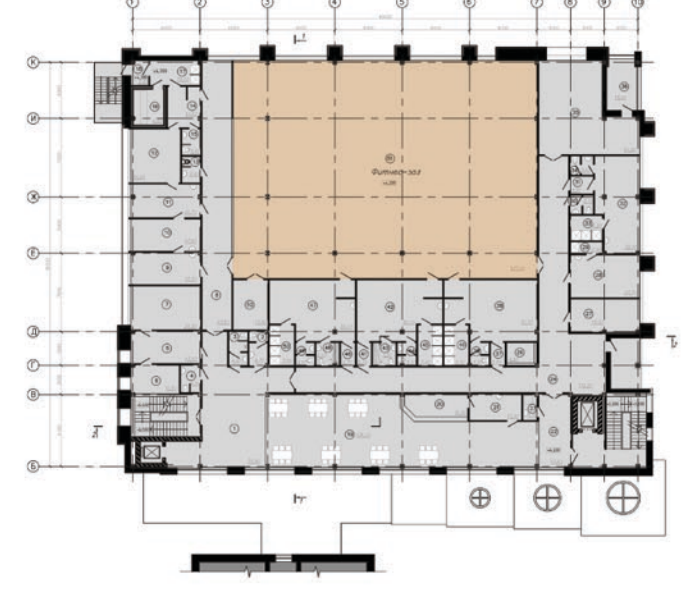
План 3 этажа



План цокольного этажа



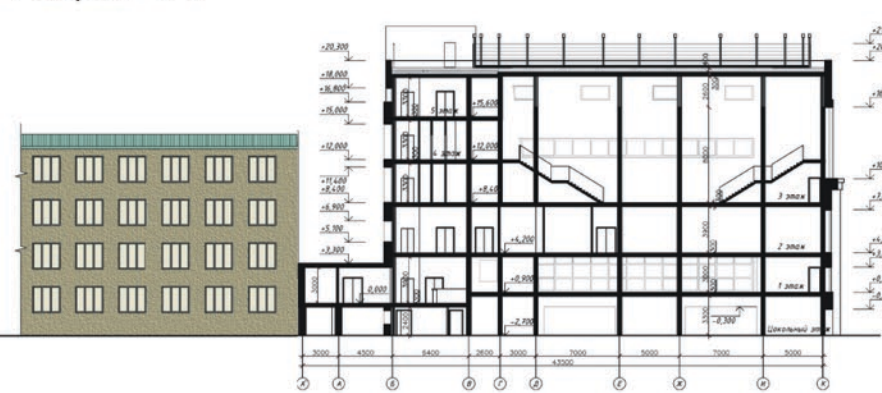
План 2 этажа



ПЦ "КАПИТЕЛЬ"

Архитекторы: С.Ш. Хусаинов, В.Ю. Носова

Разрез 1-1



Разрез 2-2



Спортивный центр Омского государственного педагогического университета по ул. Набережная им. Тухачевского 14, литера Б в ЦАО г. Омска.

Развертка участка по ул.Тухачевского

