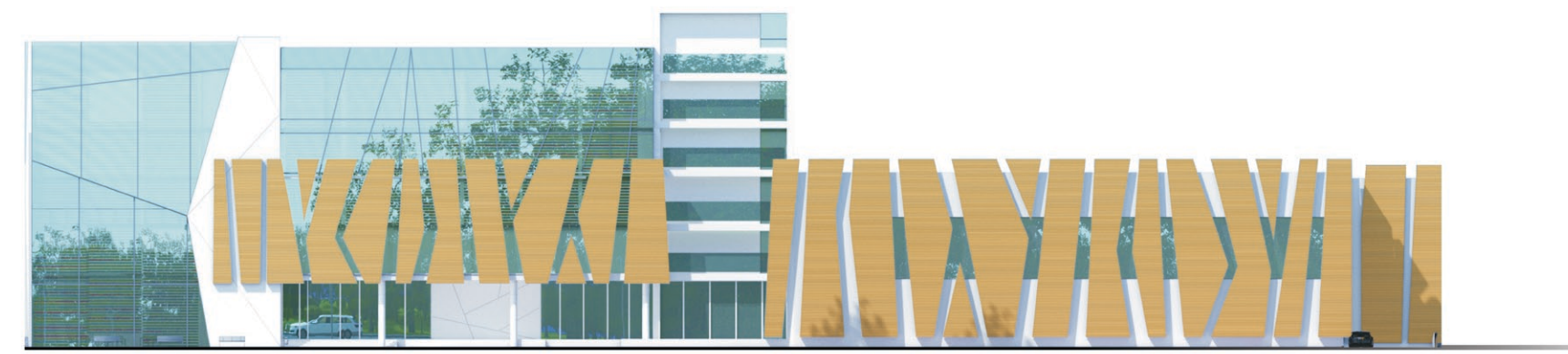
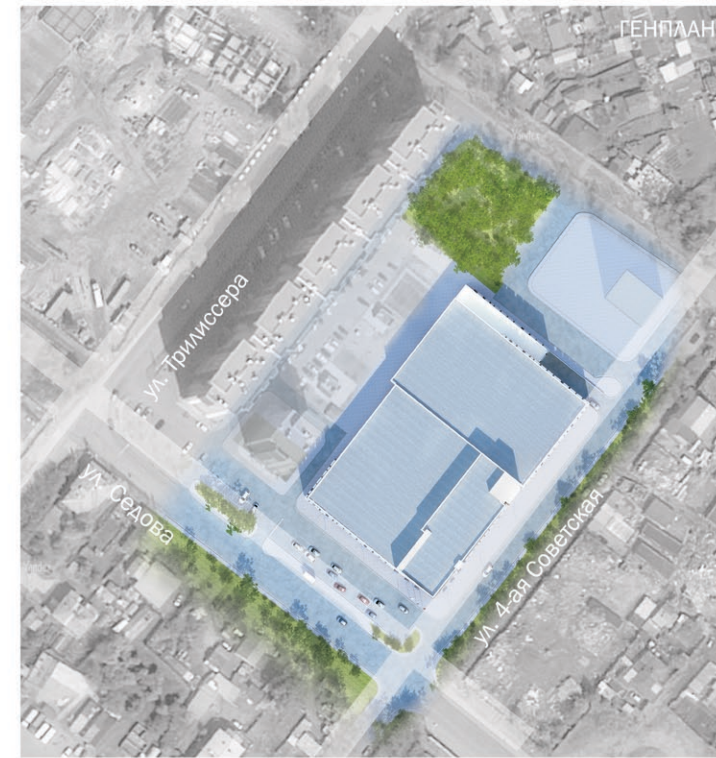
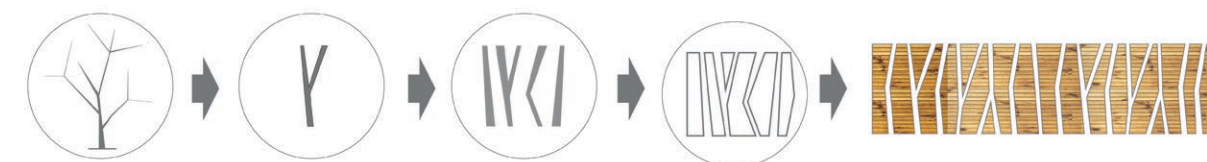
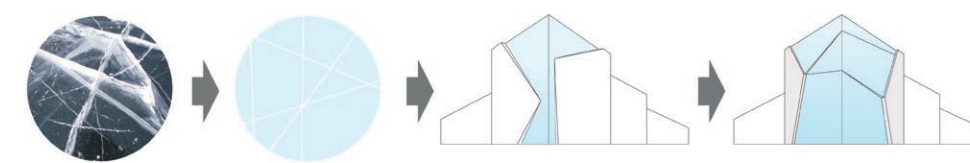


# СПОРТКОМПЛЕКС

# “ПИОНЕР”



ФАСАД С УЛ. 4-АЯ СОВЕТСКАЯ



РАЗВИТИЕ ИДЕИ ФАСАДА



ФАСАД С УЛ. СЕДОВА

Проектируемый спортивный комплекс “Пионер” расположен в одном из самых перспективных и значимых районов Октябрьского административного округа г.Иркутска, на пересечении улиц 4-ая Советская и Седова, рядом с большой транспортной развязкой и городской магистральной улицей Байкальская, в пешеходной доступности от нескольких остановок различного общественного транспорта. Вместительные наземные и подземные стоянки автотранспорта обеспечивают комфортное посещение комплекса жителями и гостями г.Иркутска. При разработке архитектурного решения, основной идеей было стремление создать образ здания ассоциирующийся с зимними видами спорта и активным образом жизни. Акцентом при выборе основных материалов фасадов стало контрастное сочетание имитации теплой фактуры дерева, нейтрального белого цвета и “ледяной” фактуры стекла. Комплекс имеет 6 этажей (5 надземных и 1 подземный).

Спорткомплекс функционально разделен по этажам:  
 Подземный этаж - автостоянка, гардероб и вестибюль.  
 Первый этаж разделен на несколько зон с отдельными входными группами:  
 1 - зона массового катания на льду и учебно-тренировочный лед (1 эт.).  
 2 - зона универсальных спортивных площадок, бассейна и спортзалов с клубной системой (1-3 эт.).  
 3 - зона административных помещений (4-5 эт.).  
 Второй этаж - бассейн с двумя часами, раздевалки и универсальный спортзал.  
 Третий этаж - универсальный зал.  
 Четвертый и пятый этаж - административные помещения

ТЕХНИКО-ЭКОНОМИЧЕСКИЕ ПОКАЗАТЕЛИ:

ПЛОЩАДЬ ЗАСТРОЙКИ: 6320.79 КВ.М.

ПЛОЩАДЬ ПОДЗЕМНОГО ЭТАЖА: 5890.79 КВ.М.

ПЛОЩАДЬ ПЕРВОГО ЭТАЖА: 5830.43 КВ.М.

ПЛОЩАДЬ ВТОРОГО ЭТАЖА: 2160.93 КВ.М.

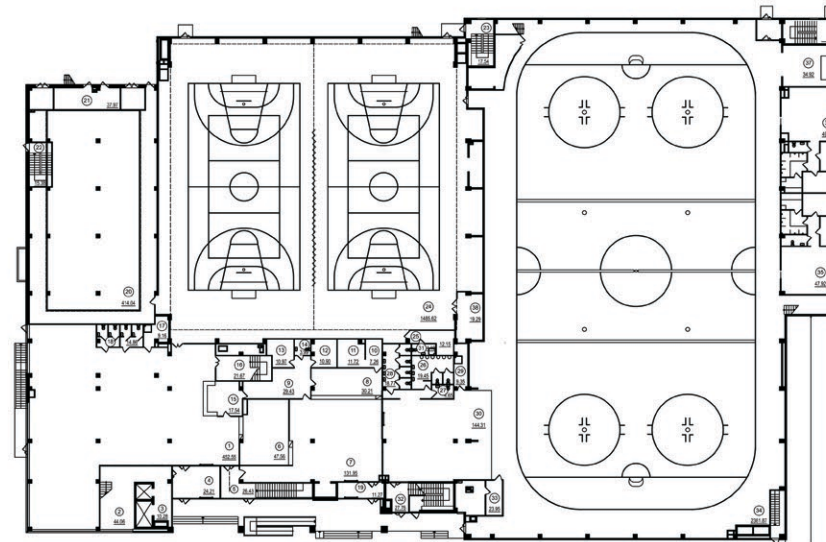
ПЛОЩАДЬ ТРЕТЬЕГО ЭТАЖА: 1228.27 КВ.М.

ПЛОЩАДЬ ЧЕТВЕРТОГО ЭТАЖА: 1097.68 КВ.М.

ПЛОЩАДЬ ПЯТОГО ЭТАЖА: 946.94 КВ.М.

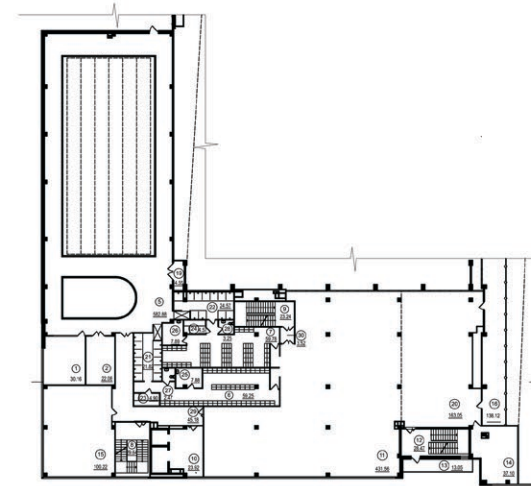
ПЛОЩАДЬ ЗДАНИЯ: 17155.04 КВ.М.

СТРОИТЕЛЬНЫЙ ОБЪЕМ: 177812.68 КУБ.М.



ПЛАН ПЕРВОГО ЭТАЖА

№	Наименование	Площадь, кв.м.
1	Вестибюль	100
2	Гардероб	150
3	Зона массового катания на льду	1500
4	Учебно-тренировочный лед	1500
5	Зона универсальных спортивных площадок	1000
6	Бассейн	1000
7	Спортзал	1000
8	Клубная система	1000
9	Административные помещения	1000
10	Автостоянка	5890.79



ПЛАН ВТОРОГО ЭТАЖА

№	Наименование	Площадь, кв.м.
1	Бассейн	1000
2	Универсальный спортзал	1000
3	Административные помещения	1000
4	Клубная система	1000
5	Спортзал	1000
6	Бассейн	1000
7	Универсальные спортивные площадки	1000
8	Гардероб	150
9	Вестибюль	100



РАЗРЕЗ



ПЛАН ЧЕТВЕРТОГО, ПЯТОГО ЭТАЖА

№	Наименование	Площадь, кв.м.
1	Административные помещения	1000
2	Клубная система	1000
3	Спортзал	1000
4	Бассейн	1000
5	Универсальные спортивные площадки	1000
6	Гардероб	150
7	Вестибюль	100

АВТОРСКИЙ КОЛЛЕКТИВ: ПОПОВ А.И.  
 БЫЛКОВ А.П.  
 ТКАЧ Ф.М.  
 ГУСЕВСКИЙ А.С.

**Сибирский Проектный Институт**

