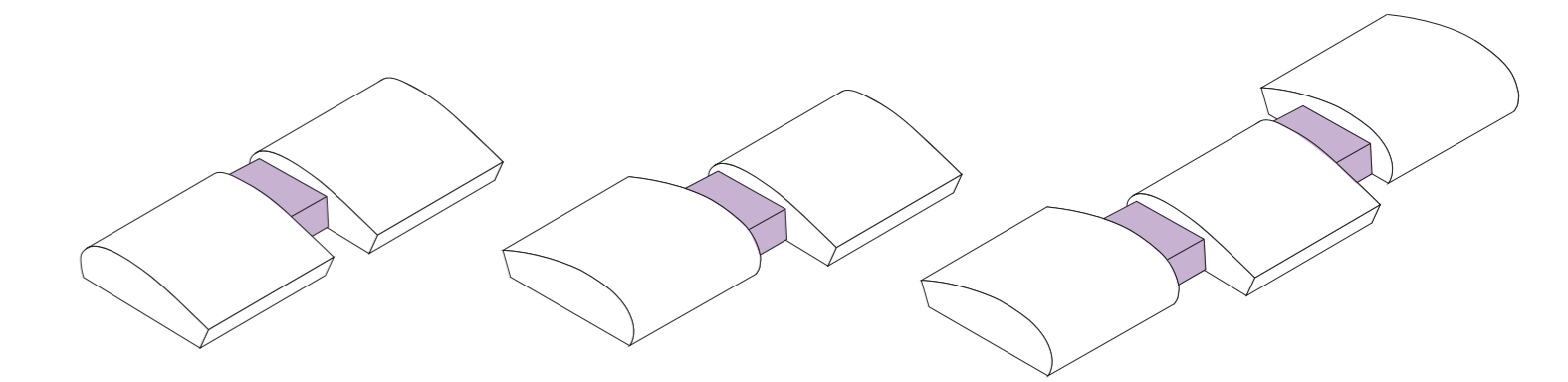
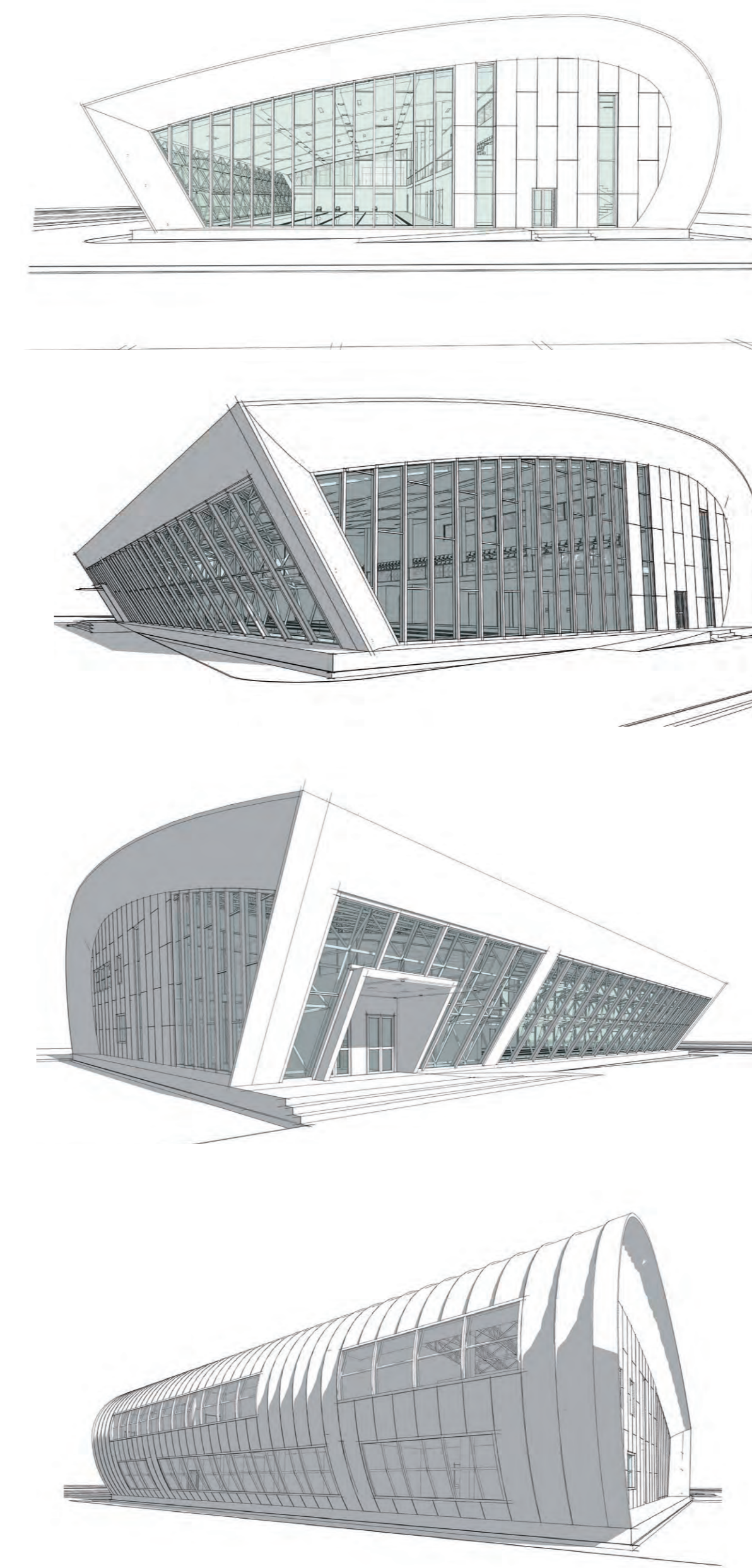


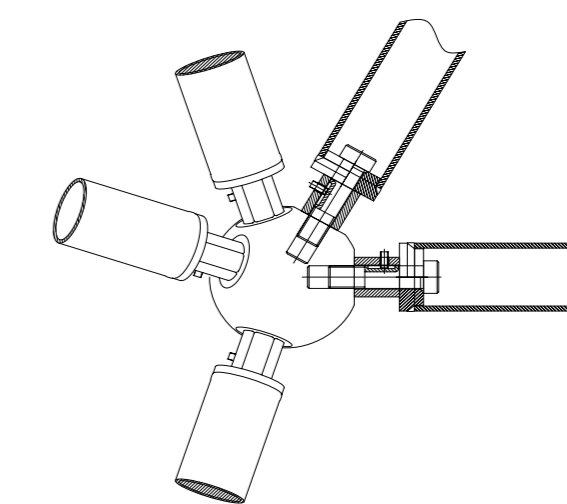
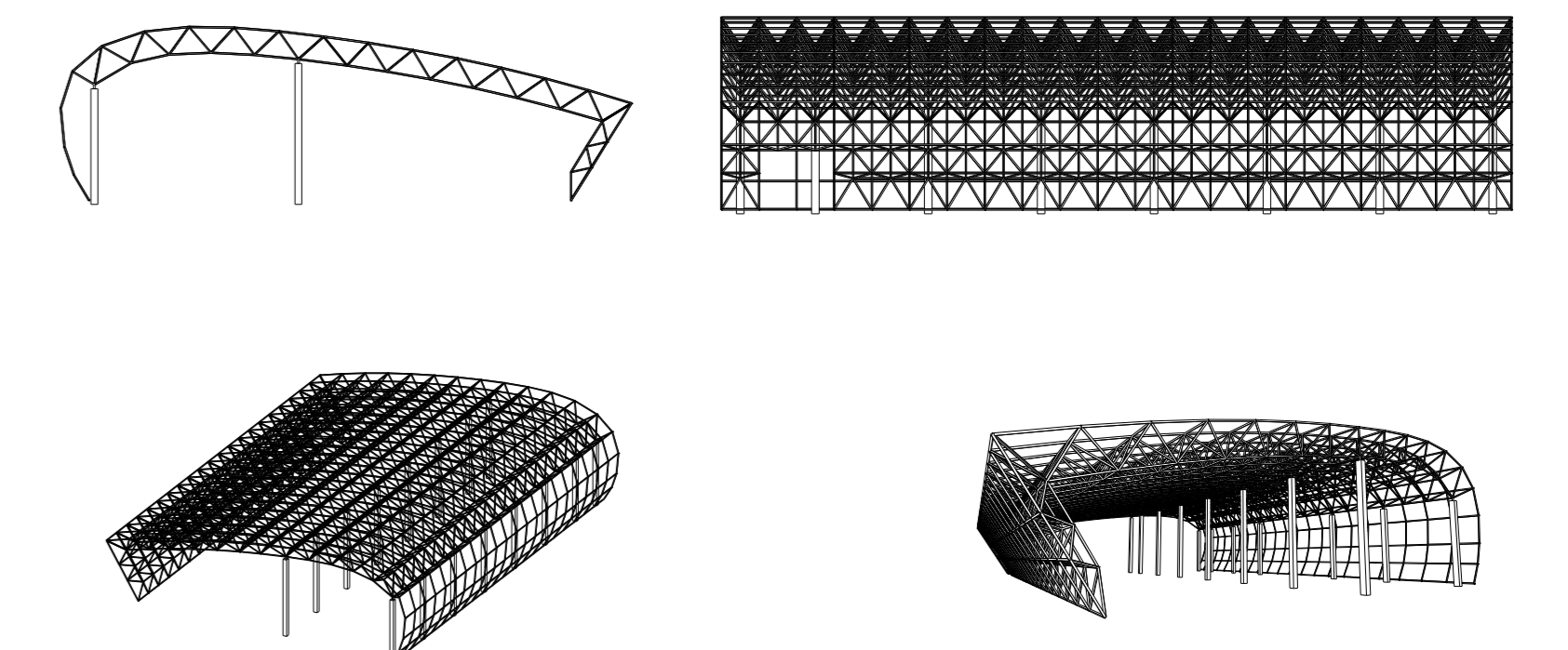
ТИПОВОЙ ПРОЕКТ СПОРТИВНОГО КОМПЛЕКСА С ПЛАВАТЕЛЬНЫМ БАССЕЙНОМ

Типовой проект разработан в целях реализации Федеральной целевой программы «Развитие физической культуры и спорта в Российской Федерации на 2016-2020 годы»

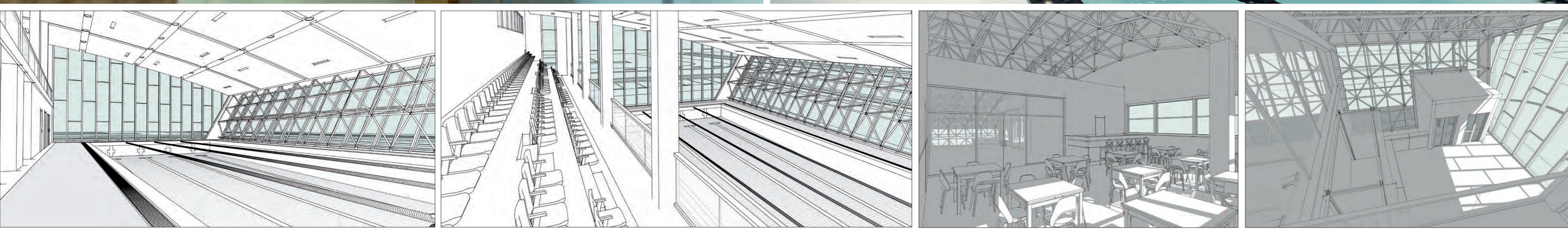
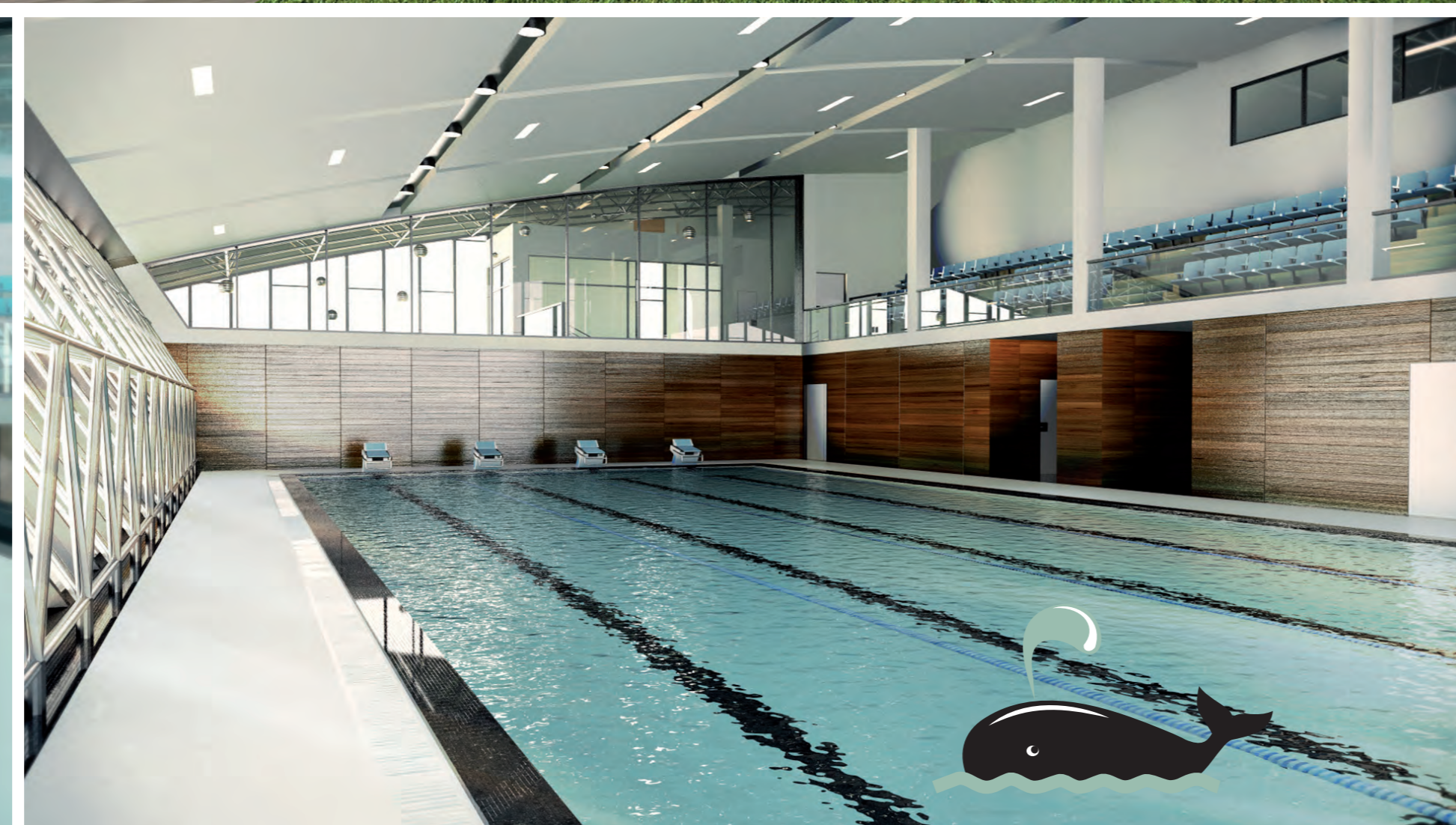
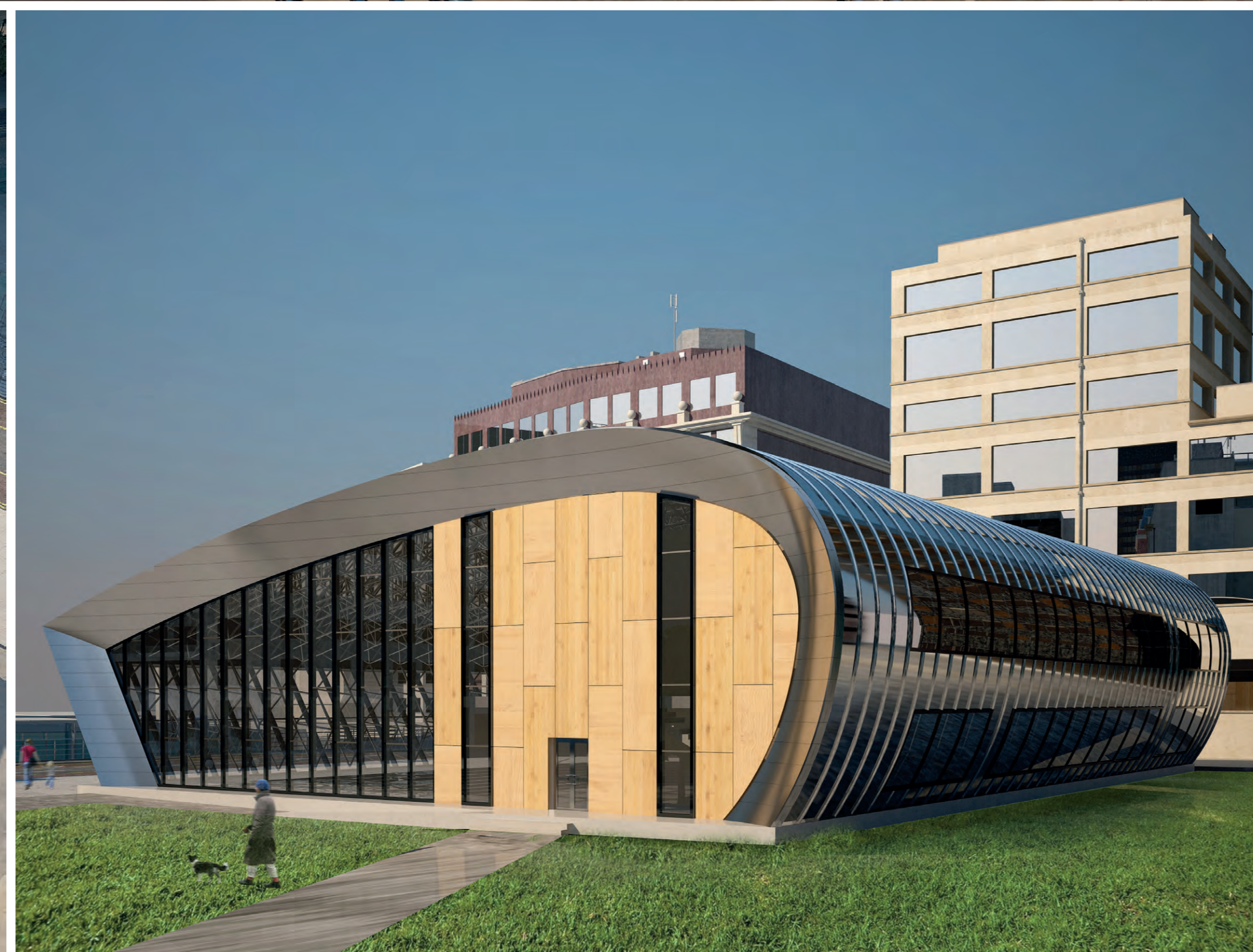
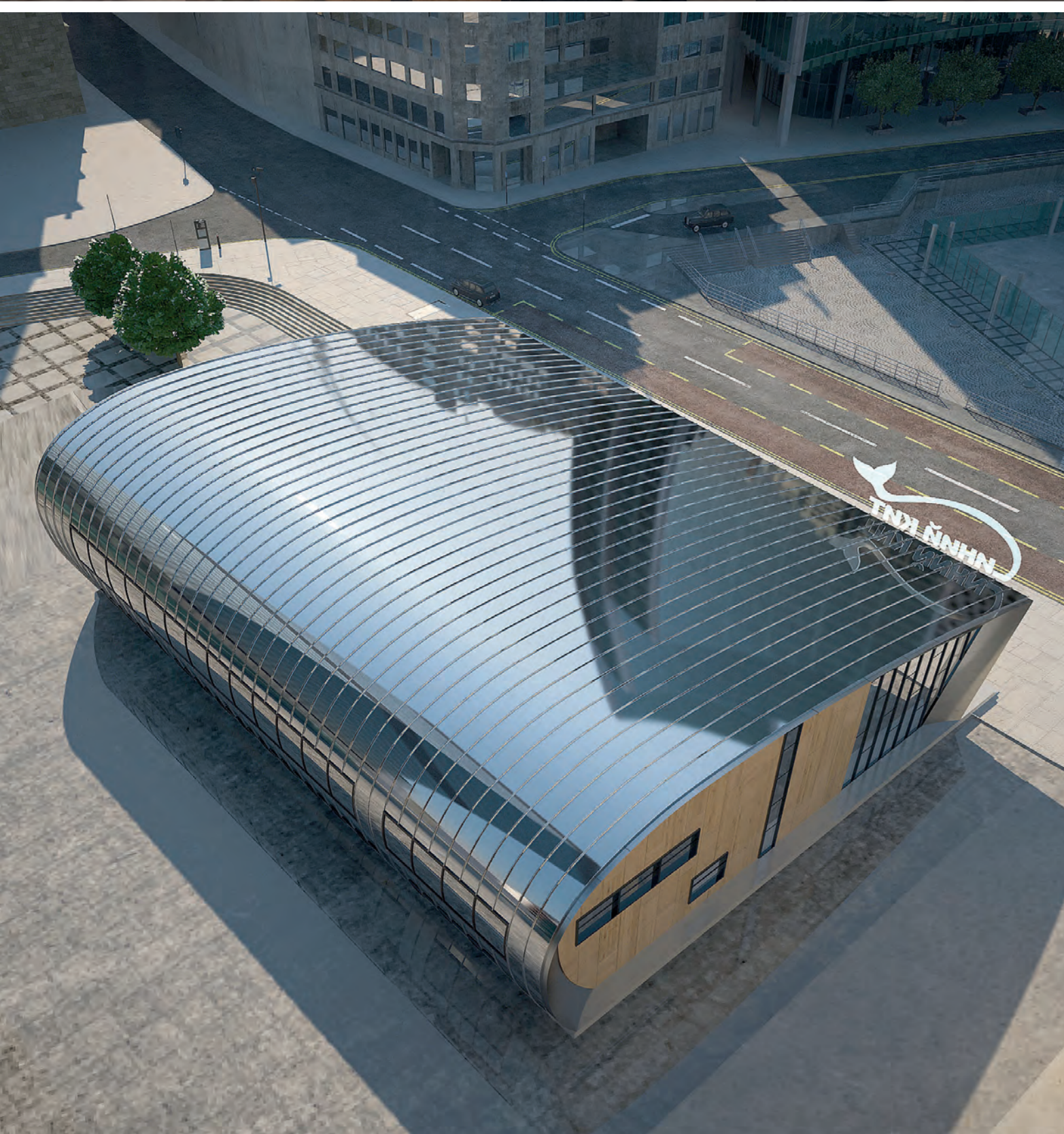
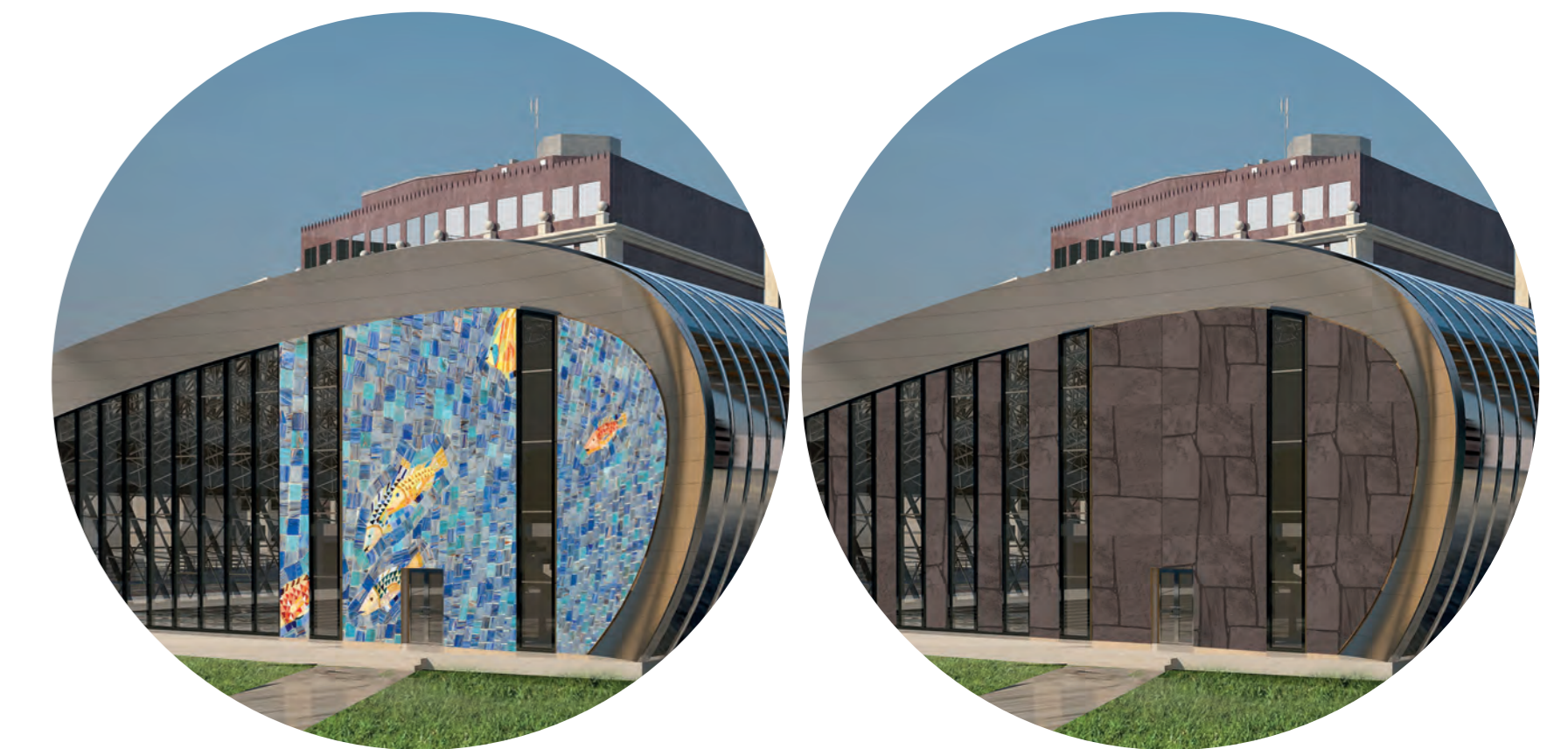


Объект можно собирать из модулей с различным функциональным назначением

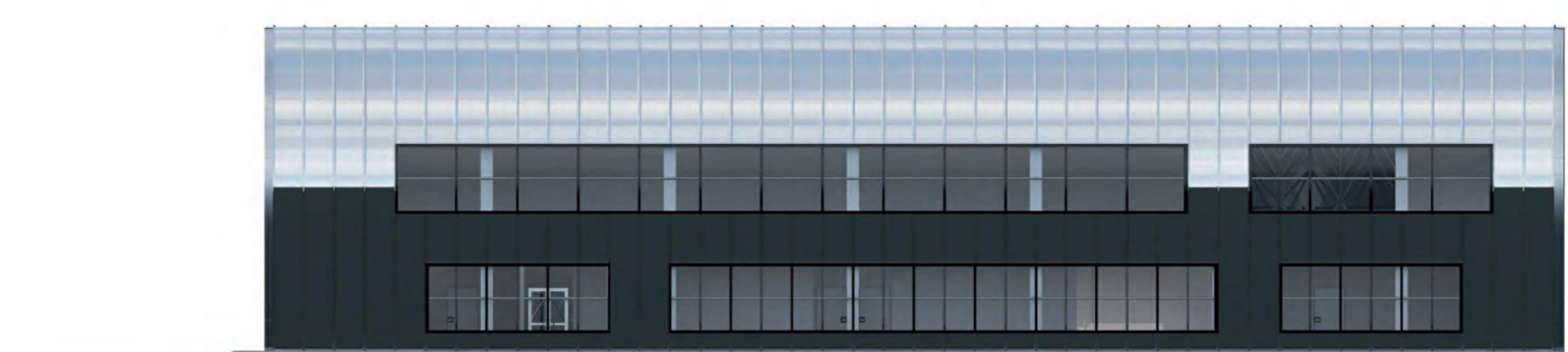
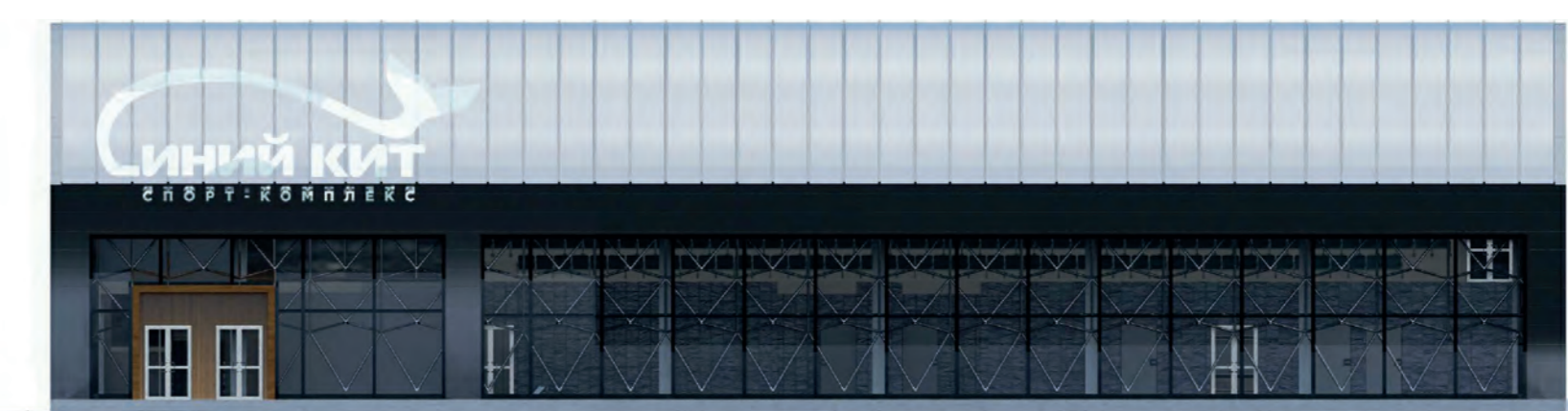
Объем внутреннего пространства позволяет перепрофилировать спорткомплекс и размещать на месте бассейна площадки различного назначения: спортивные, игровые, активного досуга, экстремального спорта и т.д.



Сетчатая структура перекрывает объем, сохраняя возможность вариативности внутренних планировок и ограждающих конструкций. Самонесущая сетчатая конструкция SpaceStructure из стержневых и узловых элементов собирается без применения сварочных технологий (все соединения болтовые), что обеспечивает дополнительную надежность конструкции и высокую скорость монтажа (уменьшение сроков строительства). Для повышения пределов огнестойкости металлоконструкций используется огнезащитное покрытие.



Конструкция и навесная система фасада в зависимости от функциональной компоновки, климатических условий и бюджета позволяют варьировать расположение светопрозрачных проемов на фасадах и кровле (в т.ч. зенитных окон), а также отделку здания.



ФАСАДЫ



Типовой проект спортивного комплекса с плавательным бассейном на 4 дорожки размером 25x11м. Компактное здание в плане 40x28м позволяет размещать его в любой планировочной структуре городских микрорайонов, а так же в небольших населенных пунктах. Планировочная структура включает в себя входную зону вестибюля, буфет на 28 мест, блок спортивных помещений (бассейн и малый спортзал на 2 этаже), служебно-административный блок, технические помещения, зрительская трибуна на 100 мест.

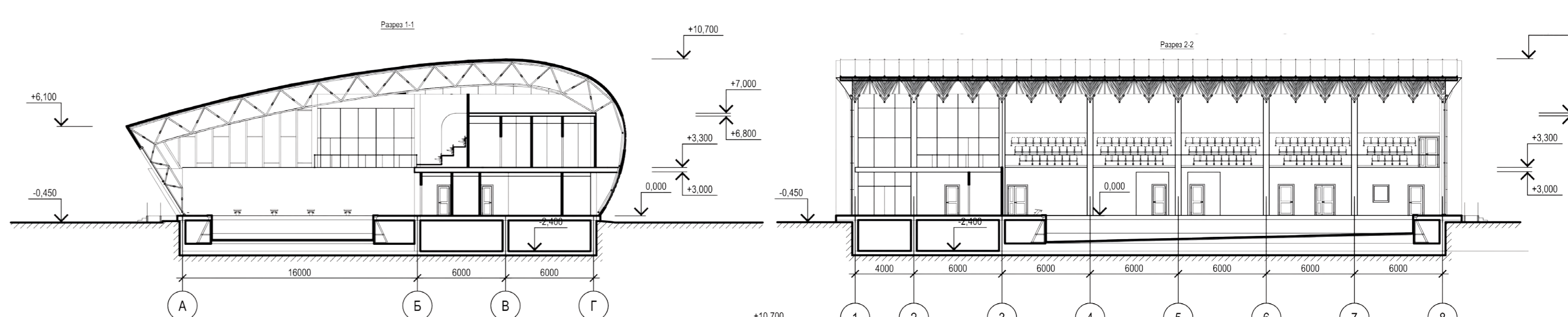
КОНСТРУКТИВНЫЕ РЕШЕНИЯ

Фундаменты здания – сборно-монолитные железобетонные
 Колонны – металлические с огнезащитным покрытием
 Покрытие – самонесущая шаро-стержневая конструкция SpaceStructure
 Перекрытия – монолитные железобетонные
 Наружные стены – сэндвич панели трехслойные и поэлементной сборки, витражные конструкции.
 Внутренние стены и перегородки – из листов Knauf Aquapanel по металлическому каркасу с заполнением минераловатными плитами.
 Лестницы – сборные железобетонные по металлическим косякам.
 Кровля из панелей поэлементной сборки по шаро-стержневой структуре.
 Ванна бассейна – сборная чаша из оцинкованной стали с последующим покрытием ПВХ-мембраной.

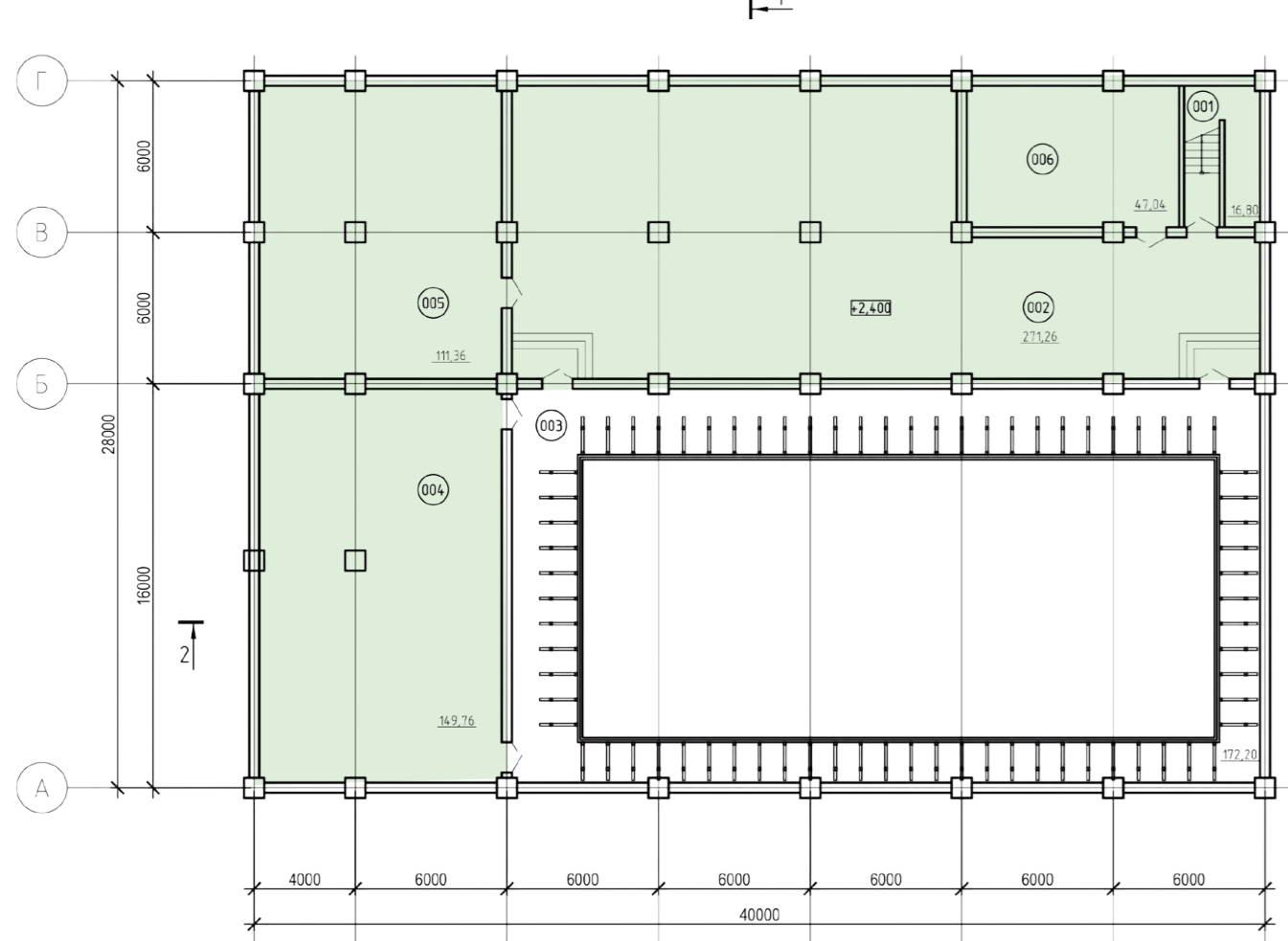
ТЕХНИКО-ЭКОНОМИЧЕСКИЕ ПОКАЗАТЕЛИ

Площадь застройки	1 211,4 м ²
Строительный объем, в т.ч. выше отметки 0.00	15 178,0 м ³
ниже отметки 0.00	12 073,0 м ³
	3 105,0 м ³
Общая площадь, в т.ч. площадь подвала	2 462,2 м ²
площадь 1 этажа	1 105,8 м ²
площадь 2 этажа	594,8 м ²
площадь 3 этажа	768,6 м ²
Площадь зеркала воды с ванной 25x11 м	275,0 м ²
Максимальная пропускная способность бассейна	48 чел./смена
Площадь малого спортзала	142 м ²
Количество зрительских мест на трибунах	100
Количество посадочных мест в зоте общепита	28

РАЗРЕЗЫ



ПЛАН ПОДВАЛА НА ОТМ. -2.400

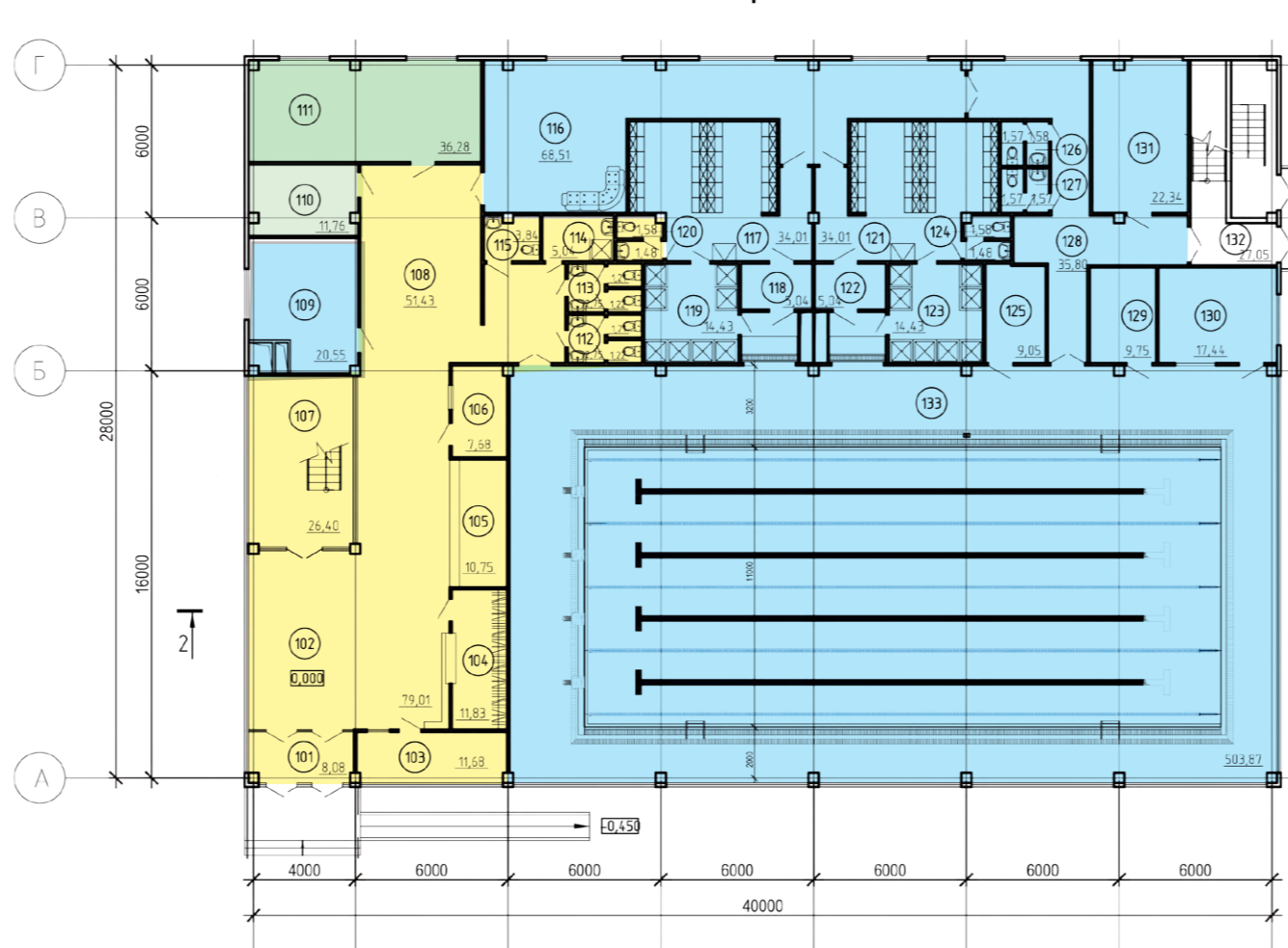


Экспликация помещений

Номер помещения	Наименование	Площадь
001	Полотенная комната	16,8
002	Коридор	21,3
003	Техническая кладовая	12,3
004	Техническая кладовая	18,8
005	Ванная	11,4
006	Ванная	47,0
007	Ванная	38,6

- Спортивная зона
- Общественная зона
- Административная зона
- Техническая зона
- Зона общепита

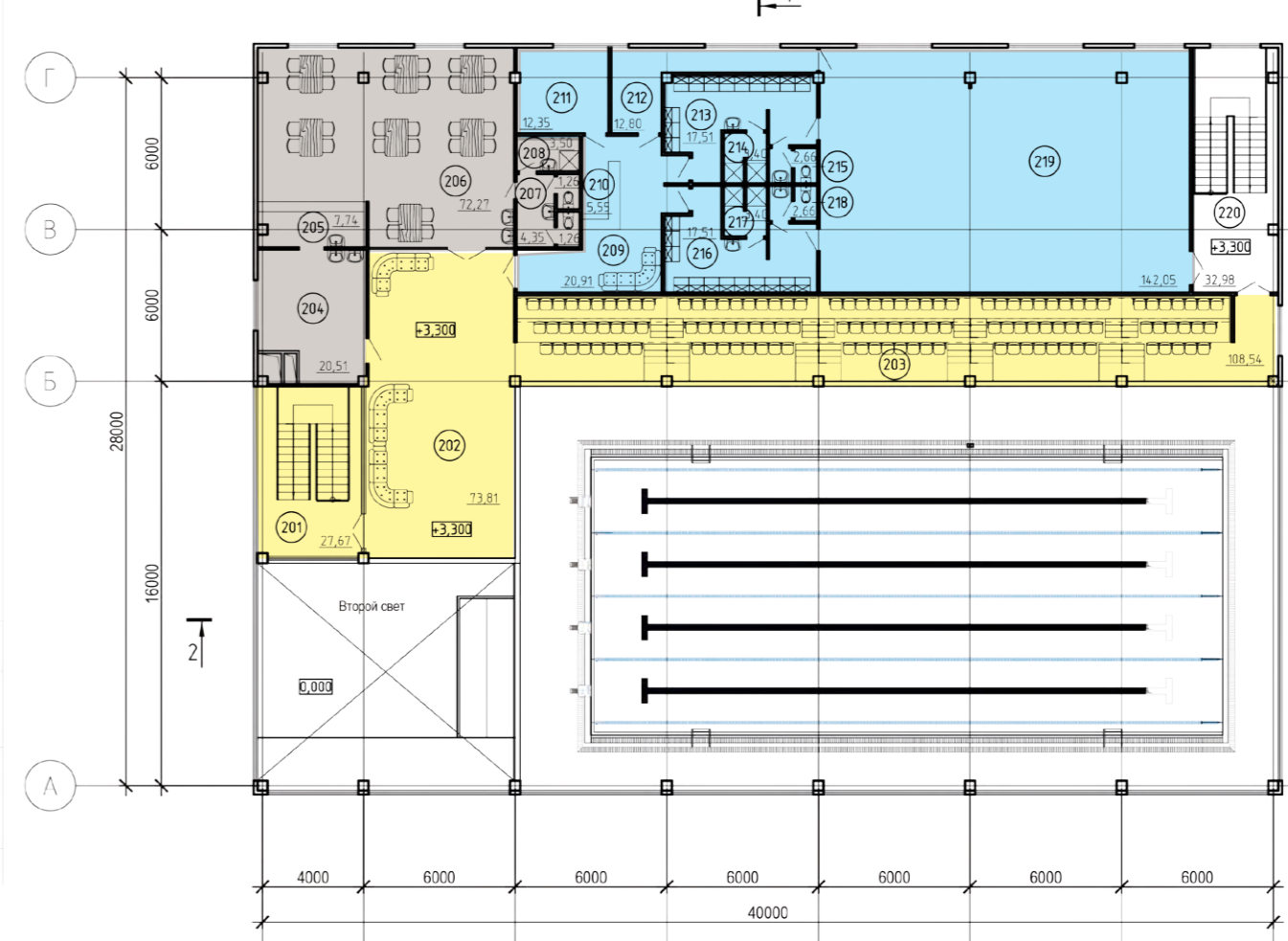
ПЛАН 1 ЭТАЖА НА ОТМ. 0.000



Экспликация помещений

Номер помещения	Наименование	Площадь
101	Тайло	8,1
102	Вестибюль	79,0
103	Коридор	11,7
104	Гардероб	13,7
105	Административная реконструкционная стена	13,7
106	Ванная	7,4
107	Ванная	25,4
108	Ванная	17,8
109	Общепит	23,8
110	Электротехническая	11,9
111	Административная кладовая	36,1
112	Склад	4,2
113	Склад	4,2
114	Кладовая спортивного инвентаря	5,5
115	Склад МП	3,8
116	Ванная	6,8
117	Раздевалка	16,3
118	Промышленная душевая для МП	5,0
119	Душевая	14,8
120	Склад	3,1
121	Раздевалка	3,4
122	Складовая кладовая для МП	2,1
123	Душевая	14,4
124	Склад	5,5
125	Склад	5,5
126	Склад	3,2
127	Склад	2,2
128	Ванная	35,8
129	Ванная	9,8
130	Ванная (спортивный инвентарь)	17,4
131	Ванная (спортивный инвентарь)	22,3
132	Ванная (спортивный инвентарь)	27,0
133	Ванная (спортивный инвентарь)	60,8
Итого		1102,5

ПЛАН 2 ЭТАЖА НА ОТМ. +3.300



Экспликация помещений

Номер помещения	Наименование	Площадь
201	Полотенная комната	27,7
202	Ванная	17,8
203	Забойка	198,0
204	Буфет	20,5
205	Ванная	7,7
206	Общепит (на 28 мест)	13,3
207	Склад	4,9
208	Кладовая и уборочная мастерская	1,5
209	Ванная (спортивный инвентарь)	20,0
210	Административная кладовая	5,8
211	Административная кладовая	12,4
212	Душевая	13,8
213	Раздевалка	17,5
214	Душевая	1,4
215	Трибуна	27,7
216	Раздевалка	1,4
217	Трибуна	27,7
218	Трибуна	27,7
219	Зал для спортивной игры	102,0
220	Полотенная комната (спортивный инвентарь)	20,0
Итого		384,8