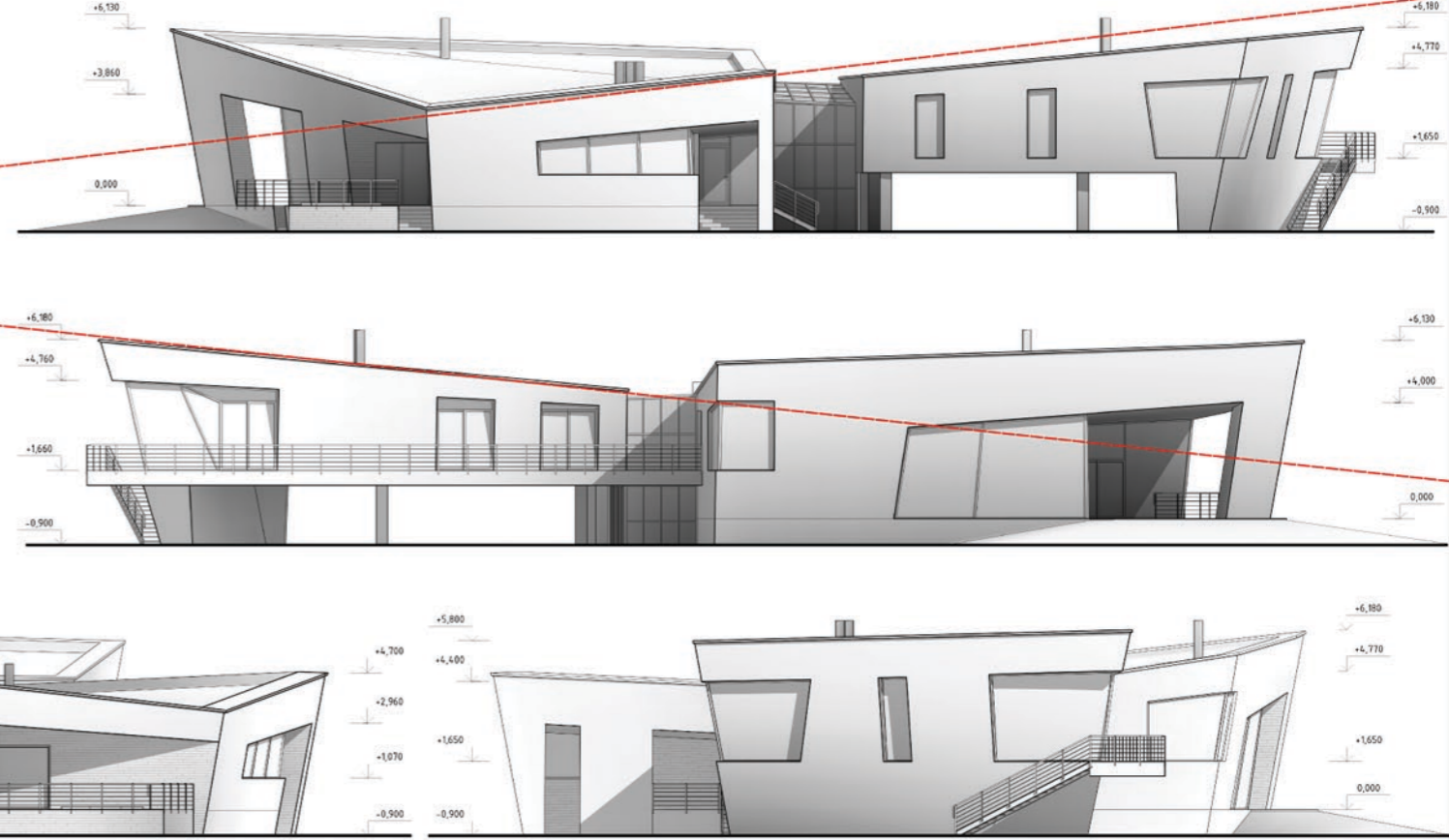
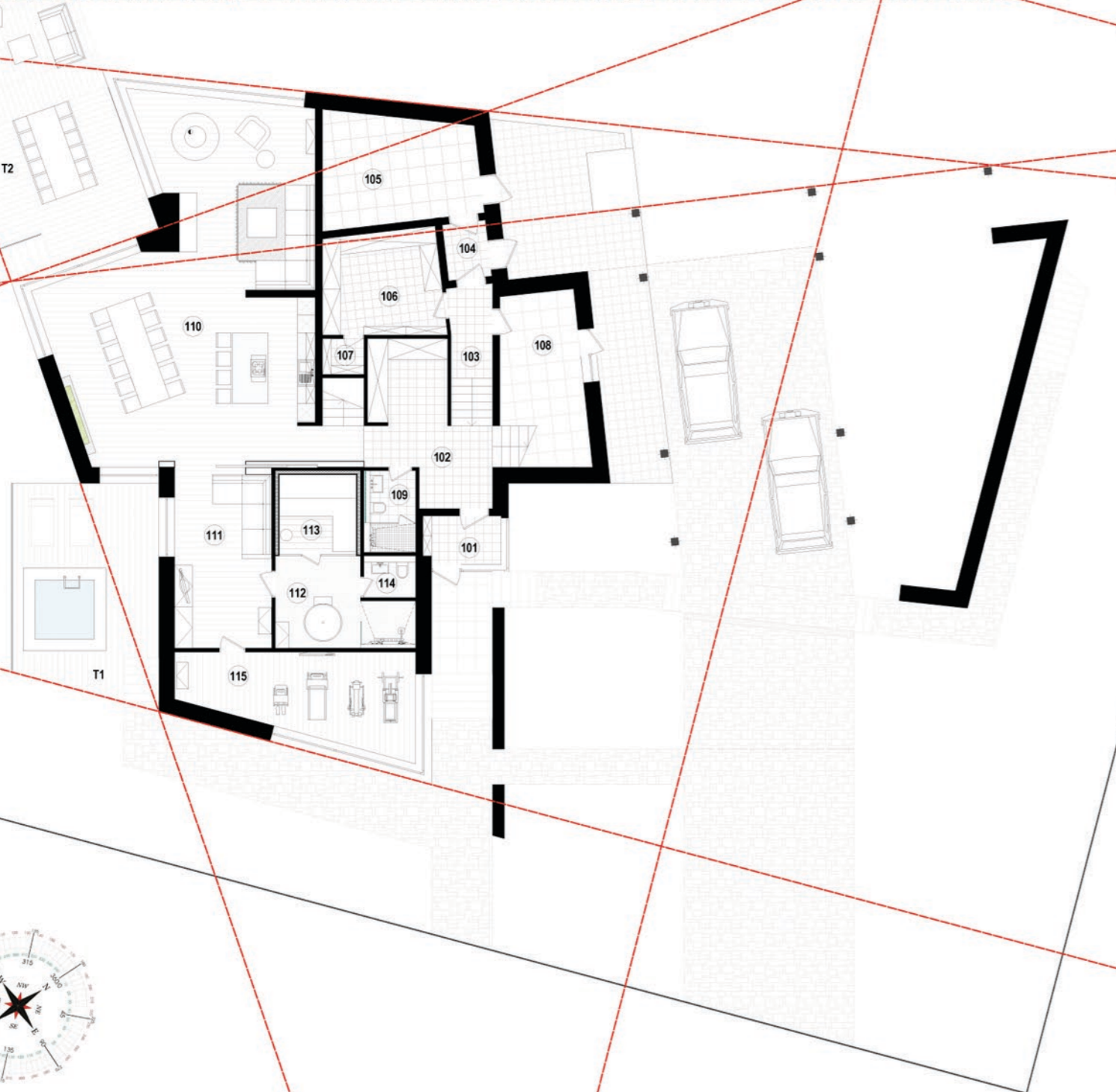




План этажа на отм.+1 650 с расстановкой мебели и оборудования



План этажа на отм.+1 650 с расстановкой мебели и оборудования



проект частного дома "Y-house"

buslaev architects

www.abcdgroup.eu

Проект одноэтажного частного коттеджа в живописном пригороде. "Интерактивная" геометрия дома является архитектурной реакцией на сложную геометрию участка. Динамичная и несколько агрессивная композиция состоит из трех основных объемных элементов: общественной зоны, релакс-зоны и собственно жилого блока. Применение приемов обратной перспективы и открытых остекленных углов всех основных помещений дома создает неожиданные визуальные связи между внутренней и внешней окружающей средой.



Экспликация помещений 1-го и 2-го этажей:

№ п/п	Наименование помещения	Площадь, кв. м	Кат. пом.
101	Видовой тамбур	4,2	
102	Прихожая/коридор/гардеробная	17,5	
103	Коридор	4,1	
104	Тамбур	2,5	
105	Помещение хранения	18,8	
106	Кладовая	14,0	
107	Кладовая	1,7	
108	Электрощитовая/котельная	16,7	
109	Гостевой су, душевая	4,8	
110	Кухня/столовая/гостиная	90,5	
111	Гостиная при СПА зоне	19,9	
112	Душевая/капал	12,0	
113	Сауна	7,0	
114	Санузел	2,5	
115	Тренжерный зал	22,0	
201	Балкон	5,7	
202	Гостевая1	19,8	
203	Гостевая2	15,0	
204	Коридор	18,5	
205	Кабинет	14,2	
206	Детская комната	18,1	
207	Спальная комната	31,5	
208	Ванная комната	18,3	
209	Душевая при ванной комнате	13,9	
210	Гардеробная	11,0	
211	Детская ванная комната	12,5	
212	Постирочная/хоз. комната	12,4	
T1	Терраса 1	25,4	
T2	Терраса 2	49,0	
Б	Балкон	42,7	

