



Выставочный зал 1 эт./вид 3/



Переходной мостик /вид 14/

Переходной мостик /вид 14/



Лестничная клетка /вид 9,10/



/вид 8/



Эмблема пола вестибюля



Фрагмент облицовки колонны /рисунок камня/



Фрагмент ограждения атриума /вид 13/

Схема плана 1 этажа

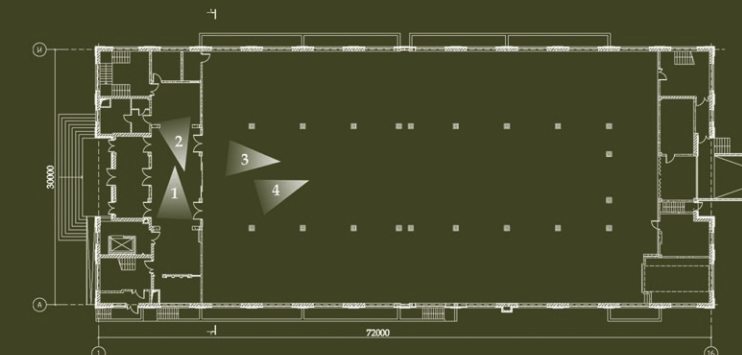


Схема плана 2, 3 этажа

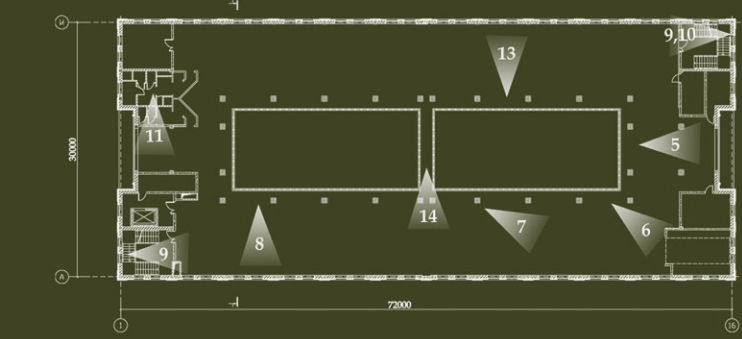
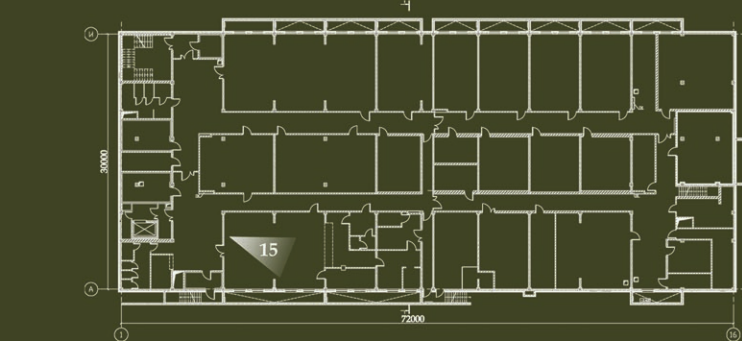
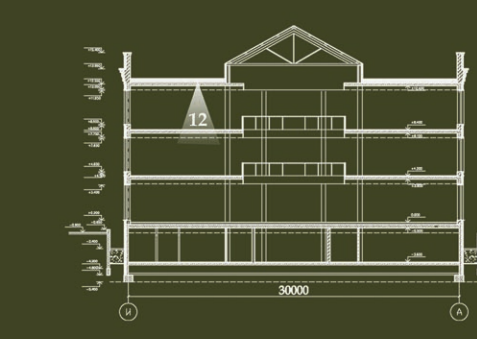


Схема плана подвала



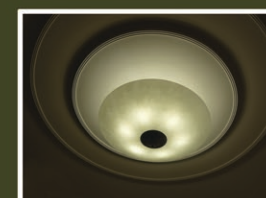
Разрез 1-1



Вестибюль /вид 2/



Вестибюль /вид 1/



Интерьер буфета /вид 13/



Выставочный зал 2 эт./вид 7/



Выставочный зал /вид 4/



Выставочный зал 2 эт./вид 6/



Выставочный зал 2 эт./вид 5/

Музей военной техники с выставочным центром и демонстрационной площадкой экспонатов в г. Верхняя Пышма Свердловской области. 2-я очередь строительства. ЗДАНИЕ ВЫСТАВОЧНОГО ЦЕНТРА.

Авторский коллектив



Тарасова Татьяна Васильевна ГАП. Руководитель проекта



Попов Владимир Викторович Главный инженер проекта



Сатцаев Станислав Евгеньевич Технический архитектор /при участии/

Основные положения

- Инвестор: ОАО "Уралэлектромель", ЗАО "АСЦ Правобережный"
- Заказчик: ЗАО "АСЦ Правобережный"
- Строительная организация /генеральный подрядчик/: ЗАО "АСЦ Правобережный"
- Проектная и рабочая документация /генеральный проектировщик/: ОАО "Уралгражданпроект"

Проектирование и строительство здания - 2011-2012 гг. Ввод в эксплуатацию - май 2013 г.

По итогам конкурса на концептуальное решение образа здания было утверждено предложение ОАО "Уралгражданпроект" - здание в стиле "Неоклассицизм 50х годов XX века". Этот вариант был согласован инвестором для дальнейшей разработки фасадов и интерьеров здания.

Интерьеры здания разрабатывались "с нуля" в контексте с заданным стилем.

Интерьеры, являясь логическим продолжением фасадов, повторяя и развивая их стилистику, создают необходимое эмоциональное воздействие на человека для усиления восприятия экспозиции той эпохи.

Размещение экспонатов:

1-й этаж - военная техника и ретро-автомобили.

2-й этаж - ретро-автомобили, мотоциклы, мотороллеры и т.д.

3-й этаж - ретро-автомобили, мотоциклы, мотороллеры и т.д.

3-й этаж - залы Боевой славы, образцы вооружений и боеприпасов, российские и советские воинские награды, обустройство и т.д.

ЗАО "АСЦ Правобережный"

ЗАО "АСЦ Правобережный"

В пространстве атриума размещены 6 моделей самолетов в натуральную величину: "ПО-2", "И-15", "И-16", "ЯК-1", "МИГ-3", "ЛАП-3".

Выставочные залы оснащены современным музейным технологическим оборудованием и системами:

электронные гиды-навигаторы на всех этажах для всех видов экспозиции; телевизионные экраны и электронные информационные панели; современная система подсветки экспонатов; система музыкально-речевого сопровождения; томографическая установка на 1 этаже.

В подвале расположены: вестибюль, буфет на 40 мест, комнаты для кружковых занятий (интерьеры - УТП), интерактивный театр, комната игровых танковых модулей, электронный театр, подсобные помещения музея.

Основное кредо авторов

1. При минимуме средств заказчика добиться максимальной выразительности своих идей.

2. Интерьеры здания - это стиливое единство с фасадами, их продолжение и развитие.

3. Только взаимопонимание и совместная творческая работа авторов с заказчиками, строителями и фирмами-поставщиками могут дать эффективный результат.

Отделочные материалы основных помещений

Вестибюль 1 этажа:

пол - полированные гранитные плиты 6-603 - серые, "New Imperial Red" - красные, с рисунком эмблем (акварель);

полированные мраморные плиты "Greca marfil" - светло-бежевые;

потолок - гипсовый, кессон;

остекленные перегородки, окна, двери - алюминиевый профиль с порошковым покрытием ЗАО "Мобиль";

входные двери - деревянные (массив) филенчатые остекленные.

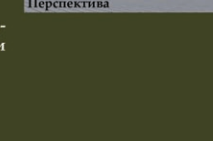
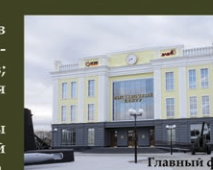
Выставочный зал 1 этажа:

пол - полированные гранитные плиты, толщ. 50 мм, месторождение "Сибирское" - серые полированные гранитные плиты "New Imperial Red", толщ. 50 мм;

стены - облицовка керамогранитными плитами "под камень" "Coem serie IRON Gres Porcellano";

колонны - облицовка полированными мраморными плитами "Alcantal", капиталь - декоративный профиль "Европласт" и гипскартон;

подоконные плиты - полимербетон "под красный гранит".



Выставочные залы 2, 3 этажа:

пол - полированные керамогранитные плиты "Halon Forlife Almond";

стены - 2-й эт. - декоративная отделка "Byramis Satias"; 3-й эт. - декоративная отделка "Sabula";

колонны, потолок - см. 1-й эт.;

ограждение атриума - стальная решетка с металлическими двухсторонними эмблемами 3-го родон войск; поручни - деревянные (дуб) профиль;

подоконные плиты - полимербетон "под белый мрамор".

Переходные мостики на 2 и 3 этажах:

пол - стеклянные панели "Триплекс";

ограждение - аналогично атриуму.

